

Deine Spezialisten für sichere Projekte

# BAULICHER BRANDSCHUTZ



BEGEISTERUNG TRIFFT **KOMPETENZ**



# INHALT

---

**3** **EINLEITUNG**  
Erfahre, wie wir dich beim baulichen Brandschutz unterstützen können.

**4** **UNSER MOTTO**  
Bei uns trifft Begeisterung auf Kompetenz.

**6** **UNSERE PRODUKTE**  
Lerne unser Angebot an erstklassigen Brandschutzprodukten kennen.

**26** **UNSERE LEISTUNGEN**  
Wir setzen unsere Stärken für dein Projekt ein.

# UNSERE LEBENSRETTER FÜR DEIN BAUVORHABEN

Vorbeugender baulicher Brandschutz ist für uns kein Randthema: Als Schnittstelle zu einer Vielzahl von Markenherstellern bieten wir dir hochwertige Produkte, die strengsten gesetzlichen Regelungen und Auflagen entsprechen und mit denen du einen optimalen Brandschutz erzielst. Und das auch unter schwierigen baulichen Voraussetzungen!

Mit den Produkten unserer starken Industriepartner kannst du den Schutz vor Flammen und aggressiven Brandgasen erhöhen, die Ausbreitung von Feuer und Rauch verhindern und Gefahrenpotenziale erheblich senken. Bei uns findest du Rohr-, Kabel- und Kombiabschottungen, Brandschutzplatten, (Fertig-)Kanäle, Fugensysteme sowie Befestigungs- und Abhängesysteme. Bist du auf der Suche nach individuellen Lösungen? Unsere Sonderzuschnitte und -bauteile basieren auf modernster CNC-Technik. Zudem können wir alle Plattentypen, die wir auf Lager haben, maßgenau zuschneiden. Darüber hinaus unterstützen wir dich bei der Planung und Konzipierung deiner Brandschutzmaßnahmen: Unser verantwortungsbewusstes Team bildet sich fortlaufend weiter!

## DEINE VORTEILE

Leistungsstarke  
Produkte  
für optimalen  
Brandschutz

Präzise  
An- und Sonder-  
fertigungen

Fachgerechte  
Lösungen  
für schwierigste  
bauliche Situationen

Top-Beratung  
von echten Profis



fischer 

FLAMRO

HENSJEL

kunkeldübel

KYOCERA

Promat

by etex

rex 

rigips  
SAINT-GOBAIN

tyco

Fire Protection Products

ROCKWOOL

  
VARIO

ZZ ZAPP-  
ZIMMERMANN



**BEGEISTERUNG  
TRIFFT  
KOMPETENZ**

# DEIN VERTRAUEN IST UNSER ANSPORN

Wir brennen für beste Ergebnisse  
und deine Zufriedenheit.

Lass dich von uns überzeugen:



## FACHLICH STARK

Wir kennen Technische Isolierung wie unsere Westentasche und denken immer einen Schritt weiter, um die beste Lösung zu finden.



## MENSCHLICH ECHT

Bei uns sprichst du nicht mit Callcentern, sondern mit echten Fachleuten, die dich und deine Baustellen verstehen – auf uns kannst du dich verlassen.



## GANZHEITLICH GEPLANT

Von der Planung über die Auswahl der Materialien bis zur Umsetzung – wir begleiten dein Projekt Schritt für Schritt mit vollem Einsatz.

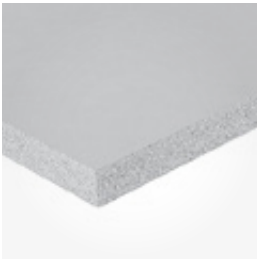


## INDIVIDUELL PASSEND

Kein Projekt ist wie das andere. Wir entwickeln Lösungen, die perfekt zu deinen Anforderungen passen.

Wir sind stolz, so ein erfahrenes und begeistertes Team zu haben! Ob Vertrieb oder Logistik – wir sind mit echter Leidenschaft dabei: agil, kundenfokussiert, mit klarem Mehrwert im Blick. Diese Überzeugung, gemeinsam mit unseren Mitarbeitenden zu leben, ist für uns der Schlüssel zum gemeinsamen Erfolg mit unseren Kunden.

Tino Beyer, Geschäftsführer B+M isol GmbH



## BRANDSCHUTZPLATTE

- Zementgebundene, glasfaserbewehrte Leichtbetonplatte für hochwertigen Brandschutz
- Brandschutzlösung für Wand/Decke, Träger-/Stützenbekleidungen, Elektro und Lüftung sowie Sonderkonstruktionen
- Witterungs-, frost- und wasserbeständig – entspricht der höchsten Nutzungskategorie X nach EAD 350142-00-1106 (DIN 12467 Kategorie A) und darf somit in allen Bereichen, auch im direkt bewitterten Außenbereich eingesetzt werden
- Glatte Materialoberfläche für guten Haftverbund mit Klebern und Beschichtungen



## BETONSCHRAUBE ULTRACUT FBS II

- Leistungsstarke Betonschraube für höchsten Montagekomfort
- Ideal für die Befestigung von Rohren, Schienen, Lüftungskanälen und Anlagen für die Gebäudetechnik
- Erhältlich in den Produktvarianten: 6 x 40/5 US, 6 x 60/5 US, 6 x 80/25 US, 6 x 35 M8/M10



## NAGELANKER FNA II

- Montagefreundlicher Schlaganker für die Mehrfachbefestigung
- Vor allem für die Verankerung von Brandschutzbekleidungen, Lüftungsleitungen, Metallschienen und Unterkonstruktionen geeignet
- Erhältlich in den Produktvarianten: 6 x 30/5, 6 x 30/30, 6 x 30/50, 6 x 30/75



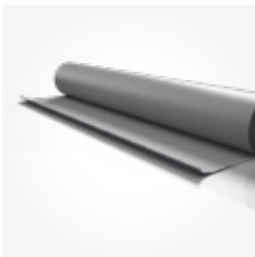
## NOVASIT COMBI 90

- Kombiabschottung aus Brandschutzmasse (Mörtelschott) für eine Vielzahl verschiedener Durchführungen
- Mörtelschott für alle marktüblichen Medien, Kabel- und Rohrdurchmesser und Rohrisolierungen
- Unkomplizierter und schneller Schottaufbau: keine Zuschnitte oder Anpassungen an Öffnungsformen nötig – der Öffnungsverschluss erfolgt mit nur einem Produkt
- Geringe Bauteil- und Schottstärken: die Abschottung kann in 100 mm dicke Wände eingebaut werden, die Schottstärke beträgt lediglich 150 mm



## SYSTEM BSB BRANDSCHUTZSTEIN

- Elastischer Brandschutzstein als Kombiabschottung für Leitungen der Elektro-, Informations- und Telekommunikationstechnik sowie Rohrleitungen
- Abmessungen: 230 x 130 x 60 mm
- Kommt zum Einsatz in leichten Trennwänden, Massivwänden, Massivdecken sowie Holzbau (CLT-Wände und CLT-Decken)
- Einfache, saubere, staub- und faserfreie Montage ohne Spezialwerkzeug



## DG-CR LS KABELBANDAGE

- Brandschutzgewebe mit geringer Rauchentwicklung (Low-Smoker) und einer intumeszierenden Beschichtung
- Wird zur Umwicklung von Kabeln und Kabeltragsystemen zur Verhinderung der Brandweiterleitung verwendet
- Geeignet für den Einsatz in Flucht- und Rettungswegen
- Geeignet in Räumen mit ständiger Nässe



## AWM II BRANDSCHUTZMANSCHETTE

- Rohrmanschette, bestehend aus einem Stahlblechgehäuse mit intumeszierender Einlage
- Kommt in leichten Trennwänden, Massivwänden und -decken zum Einsatz
- Eignet sich zur Abschottung von Kunststoffrohren (auch mineralverstärkt), Kunststoffverbundrohren (ggf. mit FEF-Isolierung), PVDF-Rohren, brennbaren Doppelrohren, brennbaren Gasleitungen, Getränke-Python-Leitungen, Rohrpostanlagen, Wavin AS+ Rohrsystemen sowie brennbaren Rohren im Holzbau



## NBR-PLUS BRANDSCHUTZBAND

- Innenseitige, dämmschichtbildende Brandschutzbeschichtung
- Für die Nutzung im Innen- sowie Außenbereich geeignet
- Wird im Bereich des baulichen Brandschutzes zur Abschottung verwendet: von nichtbrennbaren Rohren mit brennbarer Isolierung (FEF-Isolierungen) aller marktüblichen Typen, Kupferrohrleitungen bis zu einem Außendurchmesser von 88,9 mm, Stahl-/Guss-/Edelstahlrohrleitungen bis zu einem Außendurchmesser von 323,9 mm und Klimasplit-Leitungskombinationen
- Brandschutzbandage mittig vorgeschlitzt und in Längsrichtung teilbar
- In der Wand wird durch die Teilung der Bandage weniger Material benötigt
- In Decken ist nur eine Bandage deckenunterseitig erforderlich
- Jetzt auch für die Abschottung im Holzbau getestet



## IWM III PLUS / ISO BRANDSCHUTZBAND

- Flexible, intumeszierende Brandschutzbandage, die Temperatureinwirkung aufschäumt und einen festen Schaumkörper bildet
- Wird in leichten Trennwänden, Massivwänden und -decken zur Abschottung von brennbaren Rohren mit und ohne FEF-Isolierung sowie Wavin AS+ Rohrsystemen genutzt
- Einsatz in Nass- oder Feuchträumen
- Einfache Handhabung und Installation



## BAG BRANDSCHUTZKISSEN

- Besteht aus einem nichtbrennbaren Glasgewebe und einer Füllung aus Mineralwolle
- Eignet sich als temporäre oder dauerhafte Abschottung z. B. für den Verschluss von Bauteilöffnungen (mit Kabeln und häufigen Änderungen der Belegung)
- Wiederverwendbar und flexibel einsetzbar
- Als Nachbelegungs Vorkehrung verwendbar



---

## GFM BRANDSCHUTZMÖRTEL

- Faserfreier Werk trockenmörtel und der Mörtelgruppe IIIa bzw. M20 zugehörig
- Sowohl zum Pumpen und Pressen als auch für den Handeinbau geeignet
- Feuer- und rauchdichte Abdichtung einzelner Leitungen
- Als Fugenverschluss um Klima- und Lüftungskanäle, Brandschutzklappen, Brandschutztüren und Absperreinrichtungen geeignet
- Zur Verfüllung der Hohlräume beim Einbau von Stahlzargen verwendbar



---

## FLAMMOTECT-A BRANDSCHUTZFARBE

- Ablativ wirkende und witterungsbeständige Brandschutzbeschichtung
- Universell im Innen- und Außenbereich einsetzbar
- Eignet sich für Kabel-, Rohr- und Kombiabschottungen, Kabel und Kabeltragekonstruktionen sowie Fugenabdichtungen
- Resistent gegen Feuchtigkeit, Frost-Tau-Wechsel, UV-Strahlung, verschiedene Öle und Chemikalien



---

## BIOFORM S BRANDSCHUTZSILIKON

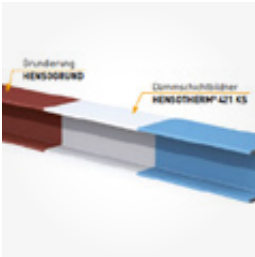
- Einkomponentige Dichtungsmasse aus Brandschutzsilikon
- Wird im Innen- und Außenbereich eingesetzt und ist für den Gebrauch in Massivwänden und -decken geeignet
- Wird für die flexible Abdichtung von Bauteilfugen sowie die elastische und druckdichte Abschottung von nichtbrennbaren Rohren verwendet
- Ist dauerelastisch, schwingungsfest und temperaturbeständig



---

## DG-SC BRANDSCHUTZKIT

- Kommt in leichten Trennwänden, Massivwänden und -decken zum Einsatz
- Eignet sich als brandhemmende Spachtelmasse zur Abschottung von Kabeln und Rohrleitungen
- Beständig gegen Feuchtigkeit, Witterung und UV-Strahlung
- Als Ringspaltverschluss um Einzelkabel- und Einzelrohrdurchführungen nach (M)LAR geeignet



## HENSOTHERM® 421 KS | R15 – R180

- Auf Wasser basierende, einkomponentige (1K-)Brandschutzbeschichtung zur Ertüchtigung von Stahlprofilen und Stahlkonstruktionen im Innenbereich und offenen Gebäuden
- Feuerwiderstandsklasse R30 bis R180
- Zugelassen nach DIN EN 13501-2; ETA-Nummer: 20/1228; Allgemeine Bauartgenehmigung aBG Z-19.51-2313
- Anwendung bei Trägern, Stützen, Druckgliedern, Zugprofilen, Zugstangen und Fachwerken
- Mindestens 25 Jahre Nutzungsdauer im trockenen Innenbereich



## KUNKEL K8 BRANDSCHUTZDÜBEL

- Dübel für Beton
- Erhältlich mit M10 oder M12 Innengewinde
- Wird zur Abhängung von Gewindestäben im Heizungs-, Sanitär-, Lüftungs- und Elektrobereich verwendet
- Passender Bundbohrer: Kunkel SDS 8 x 43 mm mit Anschlag für exakte Bohrtiefe



## SENCO SLS20XP KLAMMERGERÄT

- Ultraleichtes, mittelschweres Klammergerät
- Liegt dank ergonomischer Gestaltung gut in der Hand
- Verfügt über Never-Lube-Design für eine einfachere Wartung – keine Schmierung zum Beizen von Feinholz erforderlich
- Erhältlich in verschiedenen Varianten für Klammern mit Längen zwischen 10 mm und 38 mm



## SENCO SNS50XP KLAMMERGERÄT

- Verfügt über die nötige Leistung und Geschwindigkeit für anspruchsvollste Anwendungen im Bereich der Rahmung und Ummantelung
- Für härtere Hölzer und Lamine entwickelt
- Leistung ist je nach Art des zu befestigten Materials anpassbar
- Treibt Klammern mit 16 Gauge und Längen zwischen 32 mm und 63 mm



## SENCO SQS55XP-S KLAMMERGERÄT

- Kombiniert niedriges Gerätegewicht und Schnelligkeit mit hoher Eintreibkraft
- Für Dauereinsatz im Holz- und Fertighausbau entwickelt
- Wird für Plattenbefestigungen auf Holzunterkonstruktion, Verschläge, Möbelfertigung, Gestellbau, Trockenbau und Brandschutz verwendet
- Treibt schwere Drahtklammern mit Längen zwischen 70 mm und 90 mm



## TJEP PQZ-75 GAS 3G

- Gasbetriebenes Klammergerät für PQ- und PZ-Klammer
- Verfügt über eine einstellbare Schlagtiefe, einen rückschlagabsorbierenden Griff und einen Gürtelhaken
- Zeichnet sich durch große Kraft und sehr gute Ausgewogenheit aus
- Treibt Klammern mit Längen zwischen 35 mm bis 75 mm

Dazu erhältlich:

**SENCO KLAMMERN**

• Typ M (28 mm, 38 mm)

• Typ N (38 mm, 50 mm, 63 mm)

• Typ Q (38 mm, 50 mm, 63 mm)

• Typ S (80 mm, 90 mm)



## PROMATECT®-H BRANDSCHUTZPLATTE

- Zementgebundene Brandschutzbauplatte auf Basis von Calciumsilikat
- Ist mechanisch hoch belastbar, dimensionsstabil und mit hoher Oberflächenhärte
- Zur Herstellung vieler Bauteile für den baulichen Brandschutz nach DIN und EN in allen Bereichen des Hoch- und Industriebaus – unter anderem Wände und Stahltragwerksbekleidungen
- Auch in Gebäuden mit erhöhter Feuchtigkeit einsetzbar
- Streifenzuschnitte (1250 x 100 x 10 mm) auf Lager



## PROMATECT®-L BRANDSCHUTZPLATTE

- Leichte, zementgebundene Brandschutzbauplatte auf Basis von Calciumsilikat
- Hat ein geringes Raumgewicht mit hoher Dämmwirkung, ist dimensionsstabil und lässt sich mit Holzbearbeitungswerkzeugen bearbeiten
- Zur Herstellung vieler Bauteile für den baulichen Brandschutz nach DIN und EN in allen Bereichen des Hoch- und Industriebaus – unter anderem Decken und Stahltragwerksbekleidungen
- Auch in Gebäuden mit erhöhter Feuchtigkeit einsetzbar



## PROMATECT®-LS BRANDSCHUTZPLATTE

- Leichte, zementgebundene Brandschutzbauplatte auf Basis von Calciumsilikat
- Hat ein geringes Raumgewicht mit hoher Dämmwirkung, ist dimensionsstabil und lässt sich mit Holzbearbeitungswerkzeugen bearbeiten
- Zur Herstellung vieler Bauteile für den baulichen Brandschutz nach DIN und EN in allen Bereichen des Hoch- und Industriebaus – besonders für leichte Konstruktionen mit hoher Wärmedämmung
- Auch in Gebäuden mit erhöhter Feuchtigkeit einsetzbar



## PROMATECT®-L500 BRANDSCHUTZPLATTE

- Leichte, zementgebundene Brandschutzbauplatte auf Basis von Calciumsilikat
- Hat ein geringes Raumgewicht mit hoher Dämmwirkung, ist dimensionsstabil und lässt sich mit Holzbearbeitungswerkzeugen bearbeiten
- Zur Verwendung für vorgefertigte Schachtelemente für Montageabgasanlagen für eine schnelle und sichere Bekleidung von Rauchgasleitungen nach MFeuVO
- Auch in Gebäuden mit erhöhter Feuchtigkeit einsetzbar



---

### **PROMATECT®-200 BRANDSCHUTZPLATTE**

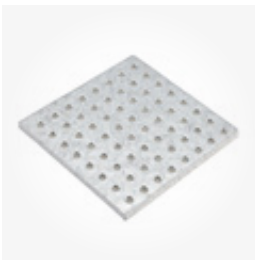
- Mineralisch gebundene Brandschutzbauplatte auf Basis von technischem Calciumsilikat
- Ist dimensionsstabil und lässt sich mit Holzbearbeitungswerkzeugen bearbeiten
- Für Installations- und Kabelkanäle für elektrische Leitungen
- In vielen weiteren Bauteilen für den baulichen Brandschutz nach DIN und EN im Hoch- und Industriebau einsetzbar



---

### **PROXAMON®, TYP A BRANDSCHUTZPLATTE**

- Mineralisch gebundene Brandschutzbauplatte auf Basis von technischem Calciumsilikat
- Ist mechanisch hoch belastbar, dimensionsstabil und lässt sich mit Holzbearbeitungswerkzeugen bearbeiten
- Für Brandschutzkonstruktionen mit geringen Plattendicken
- In vielen weiteren Bauteilen für den baulichen Brandschutz nach DIN und EN in allen Innenausbauereichen im Hoch- und Industriebau einsetzbar – zum Beispiel für Wände und Decken



---

### **DURASTEEL® BRANDSCHUTZ-VERBUNDPLATTE**

- Zementgebundene Brandschutz-Verbundbauplatte, beidseitig mit gelochter Stahlblech-Deckschale
- Ist mechanisch hoch belastbar und zum Schutz vor Korrosion verzinkt
- Herstellung ist nach ISO 9001 zertifiziert
- Wird in PROMAT-Wandkonstruktionen mit äußerst hoher Widerstandsfähigkeit zum Schutz vor Anpralllasten mit Dauertemperaturbeständigkeit (400 °C) verwendet – auch in einlagiger Ausführung
- Ermöglicht durch die Verbundwirkung der Deckschalen und des Zementkerns viele weitere schlanke Bauteile, erfüllt bei geringer Plattendicke erhöhte mechanische Anforderungen und Brandschutz nach DIN und EN in allen Bereichen des Hoch- und Industriebaus
- Auch in Bereichen mit erhöhter Feuchtigkeit einsetzbar

# PROMAT

## WEITERE PROMAT® PRODUKTE IM ANGEBOT

---

### PROMAT®

- Promat® Ready Mix Fertigspachtelmasse: 10 kg Eimer und 20 kg Eimer
- Promat® Spachtelmasse: 20 kg Sack
- Promat® Kleber K84/500: beige, 1 kg Schlauchbeutel
- Promat® Imprägnierung 2000
- Promat® SR-Imprägnierung
- Promat® Mineralwollplatten, vorbeschichtet, Typ E
- Promat® Inspektions- und Messöffnungsverschlüsse

### PROMASEAL®

- PROMASEAL®-S Brandschutzsilikon
- PROMASEAL®-Mastic Brandschutzkitt
- PROMASEAL®-PL Streifen

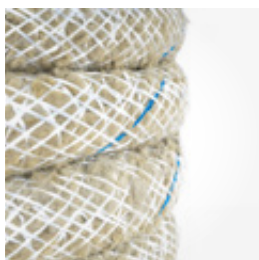
### PROMASTOP®

- PROMASTOP® Brandschutz-Coating, Typ E und Typ E SP
- PROMASTOP®-CC Brandschutzbeschichtung: 12,5 kg Eimer
- PROMASTOP® Modulstein 90 (XL)
- PROMASTOP® Systemkitt-N
- PROMASTOP® Brandschutzmörtel MG III
- PROMASTOP® Unicollar Brandschutzmanschette

### PROMAGLAF®

- PROMAGLAF®-1200 Silikatfasermaterial, einseitig alukaschiert
- PROMAGLAF®-A Silikatfaserstreifen

# REX



## FUGENSCHNUR SG 300

- Flexible und elastische Dichtungsschnur aus mineralischen Fasern, die mit Glasgarn umflochten sind
- Zum brandschutztechnischen Verschließen von horizontalen und vertikalen Bauteilfugen in oder zwischen feuerwiderstandsfähigen, raumabschließenden Wänden und/oder Decken
- Entspricht dem Brandverhalten Klasse A1 nach EN 13501-1 und DIN 4102-1
- Von Fugenbreite 10 mm bis 55 mm auf Lager

# RIGIPS



## GLASROC F (RIDURIT) BRANDSCHUTZPLATTE

- Leistungsfähige, vliesarmierte Gipsplatte nach DIN EN 15283-1 Typ GM-FH2
- Verringerte Wasseraufnahmefähigkeit und verbesserter Gefügezusammenhalt bei hohen Temperaturen
- Bleibt auch nach langer Brandeinwirkung formstabil und rissfrei
- Optimale Lösung für die Herstellung von sehr leistungsfähigen Brandschutzkonstruktionen

## ROCKWOOL CONLIT® BRANDSCHUTZSYSTEM

Die Conlit-Abschottungen bieten eine rauchdichte und formstabile Lösung, die nicht nur die Vorgaben des baulichen Brandschutzes erfüllt, sondern zugleich hohe Anforderungen an Wärme- und Schallschutz abdeckt. Alle Systeme lassen sich flexibel miteinander kombinieren und ohne vorgeschriebene Mindestabstände einbauen.

Dank geprüfter Feuerwiderstandsklassen von S30 bis S90 sowie R30 bis R120 bist du bei der Planung auf der sicheren Seite. Zusätzlich ermöglichen die Conlit Systeme volle Freiheit bei der Wahl der Leitungsbelegung, der Anordnung und beim Einsatz unterschiedlichster Rohrhersteller und Werkstoffe.

Ob gemeinsame Durchbrüche oder einzelne Kernbohrungen – die Lösungen sind vielseitig einsetzbar und ideal für moderne Installationsanforderungen.



### CONLIT® 150 U

- Nichtbrennbare Steinwolle-Rohrschale für die Abschottung von Rohrleitungen in haustechnischen Anlagen
- Ist mit einer farbig gekennzeichneten gitternetzverstärkten Aluminium-Sandwich-Folie kaschiert
- Entspricht im Innendurchmesser den Abmessungen aller gängigen Rohrleitungen für die Haustechnik – die Außendurchmesser sind den gängigen Kernbohrungsdurchmessern angepasst
- Ist einseitig aufgeschlitzt und auf der Innenwandung eingesägt, damit sie leicht aufgeklappt und auf der Rohrleitung montiert werden kann



### CONLIT® STEELPROTECT BOARD/ALU

- Nichtbrennbare druckfeste Steinwolleplatte für verschiedenste Anwendungen im vorbeugenden baulichen Brandschutz
- Erhältlich als unkaschierte Variante und als mit gitternetzverstärkter Aluminiumfolie kaschierte Variante
- Ist wärmedämmend, wasserabweisend und formbeständig
- Brandschutzbekleidung von Stahlbaukonstruktionen wie Stahlträgern und -unterzügen oder von Stahlfachwerkträgern in den Feuerwiderstandsklassen F30 bis F180



---

### CONLIT® STEELPROTECT SECTION/ALU

- Nichtbrennbare druckfeste Steinwolle-Brandschutzschale für die Brandschutzbekleidung von runden Stahlbauteilen
- Erhältlich als unkaschierte Variante und als mit gitternetzverstärkter Aluminiumfolie kaschierte Variante
- Ist wärmedämmend, wasserabweisend und formbeständig
- Ist einseitig aufgeschlitzt und zur leichteren Montage auf der Innenwandung eingesägt



---

### CONLIT® DUCT BOARD 90

- Leichte Brandschutzbekleidung für eckige Lüftungskanäle bestehend aus einer druckfesten, nichtbrennbaren Steinwolle-Platte
- Einseitig mit einer reißfesten schwarzen Aluminiumfolie kaschiert
- Ist nichtbrennend, wärme- und schalldämmend und mit einer wirkungsvollen Dampfbremse versehen
- Ermöglicht bereits mit einer geringen Bekleidungsstärke von 80 mm die Feuerwiderstandsklasse L90 für waagerechte und senkrechte Kanäle



---

### CONLIT® FIRESAFE

- Brandschutzgranulat für feuerwiderstandsfähige Installationsschächte
- Reduzierung der Schallübertragung und von Geruchsübertragungen durch die Schächte
- Sehr geringer bautechnischer und zeitlicher Aufwand vor Ort, geringe Baukosten
- Geringe Schmutzbelastung während der Montage



---

### CONLIT® PS 150 SPRINKLER SYSTEM

- Sprinklersystem speziell für die Brandschutzbekleidung von Feuerlöschleitungen und Sprinklerzuleitungen sowie deren Rohrbögen und Rohrkupplungen
- Besteht aus der nichtbrennbaren, druckfesten Steinwolle-Brandschutzschale Conlit PS 150 Sprinkler Section, aus dem Rohrkupplungsformteil Conlit PS 150 Sprinkler Cap und dem Conlit PS 150 Sprinkler Bogen
- Ist mit einer wirkungsvollen Dampfbremse versehen (Conlit PS 150 Sprinkler Section)
- Ist einfach und schnell zu montieren



## TECLIT® PS COLD

- Rohrschale speziell für die Dämmung von Kälteleitungen an haustechnischen Anlagen
- Nichtbrennbar, geeignet für Wärme- und Kälte­dämmung, schalldämmend, wasserabweisend, mit besonders reißfester Aluminium-Dampfsperre
- Hohe Sicherheit durch abgestimmte Systemkomponenten
- Kann mit allen Conlit Rohrschottungssystemen eingesetzt werden



## TECLIT® LM COLD

- Robuste, flexible Steinwolle-Lamellenmatte mit vertikaler Faserausrichtung
- Speziell für die Dämmung von Einbauten wie Ventilen, Pumpen und Flanschen in Kälterohrleitungen an haustechnischen Anlagen entwickelt
- Nichtbrennbar, geeignet für Wärme- und Kälte­dämmung, schalldämmend, wasserabweisend, mit einer besonders reißfesten Aluminium-Dampfsperre
- Hohe Sicherheit durch abgestimmte Systemkomponenten



## TECLIT® HANGER

- Bausatz, bestehend aus einem sehr tragfähigen, hochdichten Steinwoll­dämmkern und einer außenliegenden Rohrtragschelle
- Zur Befestigung von Rohrleitungen innerhalb des Teclit Dämmsystems
- Nichtbrennbare, kältebrückenfreie Rohrabhangung mit einer besonders reißfesten Aluminium-Dampfsperre
- Einfach und schnell zu montieren



## TECLIT® ALUTAPE/FLEXTAPE

- Das Teclit Alutape ist ein hochreißfestes Aluminiumklebeband zur sicheren Abdichtung aller Fugen und Verbindungen im Teclit Dämmsystem
- Das Teclit Flextape ist ein sehr flexibles diffusionsdichtes Dichtband zur dauerhaften Abdichtung konstruktiv notwendiger Verbindungen und Durchdringungen
- Optimiert für die Verklebung von Dämmstoffstoßstellen, die hohen Temperaturbelastungen standhalten müssen
- Hitze- und alterungsbeständig, sehr flexibel – beide Tapes sind Bestandteile des Teclit Kälte­dämmsystems
- Sehr hohe Klebekraft





### SECHSKANT-MUTTERN DIN 934

M10 / M12



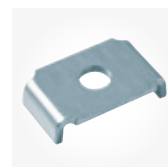
### SCHIENENENDKAPPEN / ABDECKKAPPEN BLAU

41 x 21 / 41 x 41 / 41 x 62



### UNTERLEGSCHLEIBEN DIN 9021

AD = 40 mm ID = 13 mm M12  
AD = 30 mm ID = 10,5 mm M10



### HALTERKLAMMER TYP H41

26 x 4 mm  
Ø10,5 / Ø12,5



### MONTAGESCHIENE TYP K1300T

41 x 41 x 3,0 mm  
in Länge 2 m / 3 m



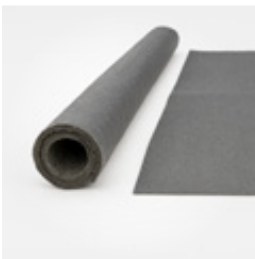
### GEWINDESTANGEN DIN 975

M10 x 1000 mm  
M10 x 2000 mm  
M10 x 3000 mm  
M12 x 1000 mm  
M12 x 2000 mm  
M12 x 3000 mm



## TENDONOL® UNIVERSAL BRANDSCHUTZDICHTMASSE

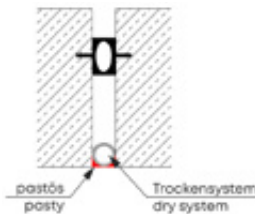
- Abdichtung von Fugen bis 110 mm
- Dehnung, Stauchung (TENDONOL pastös bis 17 %)
- Anerkannt für Tunnelanlagen bei extremen Anforderungen, für Untertunneltunnel (RWS-Brandkurve über 180 Minuten und ZTV-Ing bzw. EBA-Brandkurve – 170 Minuten)
- Alterungsbeständig, auch im Außenbereich, nachgewiesen über 25 Jahre an entnommenen Proben (Prüfung der Haftzugfestigkeit, Flexibilität und Volumenvergrößerung)
- Wasserdicht – 1 bar Wasserdruck (10 m Wassersäule zwischen Betonteilen)
- Frost-Tausalz-Beständigkeit, UV-Beständigkeit, Chemische Beständigkeit (für Säuren, Laugen, Fette und Öle)
- Nutzungsdauer: hochgerechnet auf 100 Jahre
- Getestet mit Hochdruckreinigungsgerät und Bürsten
- Überstreichbar mit Dispersionsfarben und Epoxi-Beschichtungen



## TENDONOL®-FDS (FLEXIBLE DRY SYSTEM)

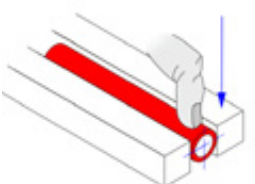
**Trockensystem als Laminat (erhältlich in den Stärken von 2 mm und 4 mm):**

- **VORTEILE:** Hitzebeständigkeit (bis 250 °C), Bahnenware (0,60 m x 2,00 m) oder in Streifen geschnitten, abriebfeste Oberfläche
- **EIGENSCHAFTEN:** Feuerwiderstandsdauer 180 Minuten RWS, geprüft zwischen Beton und Brandschutzplatten, lässt sich mit Hochdruckreinigungsgeräten säubern, überstreichbar, reißfest nach DIN 53504 N/mm<sup>2</sup> 0120, alterungsbeständig, UV-beständig, wasserfest
- **ANWENDUNG:** ohne mechanische Befestigung, großflächige Anwendung auf Blech mit provisorischer Halterung, klebt auf allen sauberen Untergründen (Verklebung mit TENDONOL pastös), Bearbeitung lediglich mit einem Cuttermesser, Einbau unabhängig von Witterungseinflüssen möglich



**Trockensystem als Strangware (für Fugenbreiten von 20 mm bis 110 mm):**

- **VORTEILE:** ein Strang für mehrere Fugenbreiten, Haftung an allen Bauteilen, 50 % Montageersparnis
- **EIGENSCHAFTEN:** 3 h feuerbeständig nach RWS, wasserbeständig nach DIN 12390-8, frost-/tausalzbeständig
- **AMTLICHE ZULASSUNG:** ETA – 16/0080 vom 9. Juli 2025, Technische Bewertung vom 20. Oktober 2020
- **BEWEGUNG:** 100 % Dehnung bei Fugen über 50 mm, Haftung ohne mechanische Befestigung, überstreichbar mit herkömmlichen Farben
- **ANWENDUNG:** Decken, Wände und Böden; innen und außen; Haftung an mineralischen Materialien, Bleche (blank oder geprimert); Einbau unabhängig von Witterungseinflüssen möglich



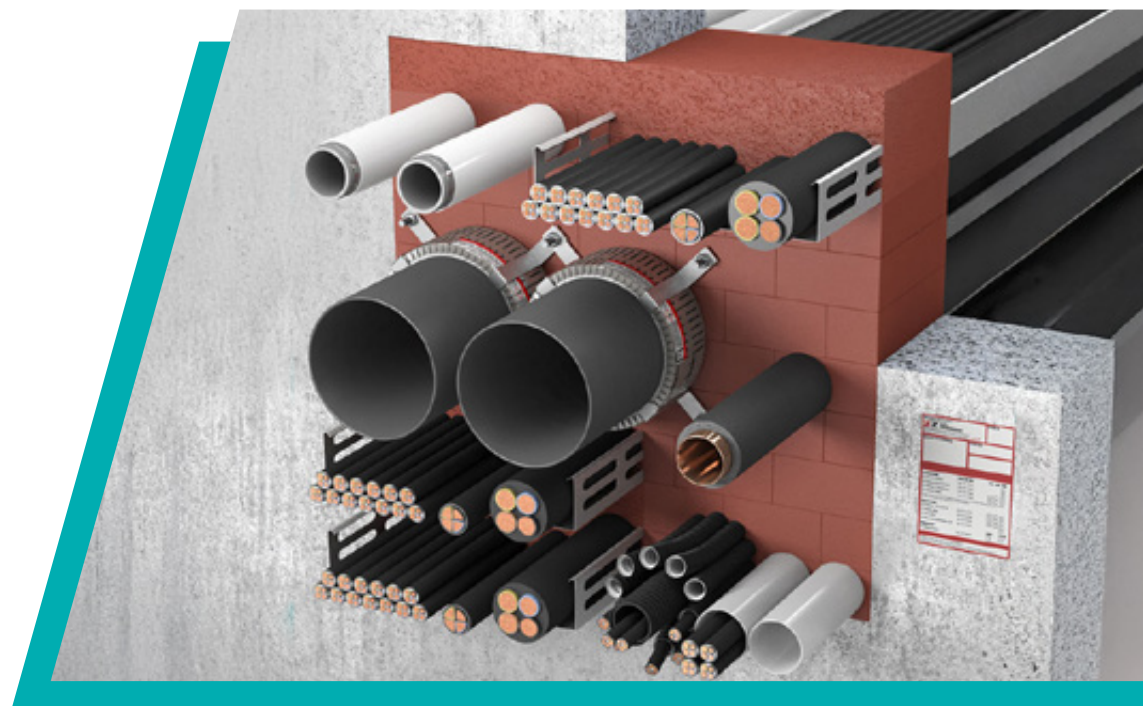
# ZAPP-ZIMMERMANN

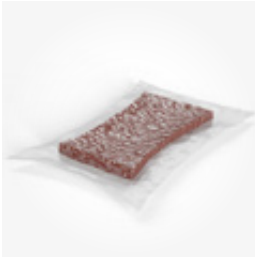
**ZZ** ZAPP-ZIMMERMANN



ZZ® G50

ZZ® M20-S90

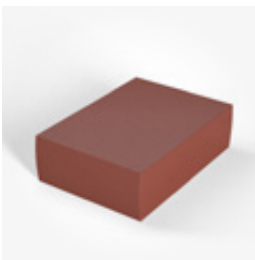




---

### **ZZ® 217-120-V BRANDSCHUTZSTEIN**

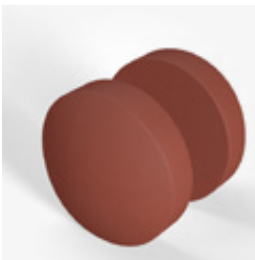
- Quaderförmiges Formteil bestehend aus Polyurethanschaum, der mit halogenfreien Brandschutzadditiven versetzt ist und im Brandfall intumesziert
- Kombiabschottung S30/S60/S90 für Massivwände und -decken sowie leichte Trennwände, Brandabschottung von Elektro- und Telekommunikationskabeln, optischen Faserkabeln, Elektroinstallationsrohren sowie (nicht-)brennbaren Rohren
- Abmessungen: 170 x 120 x 60 mm
- Einsetzbar im System: ZZ® M21-S90, ZZ® M22-DE



---

### **ZZ® 220-120 BRANDSCHUTZSTEIN**

- Quaderförmiges Formteil, bestehend aus Polyurethanschaum, der mit halogenfreien Brandschutzadditiven versetzt ist und im Brandfall intumesziert
- Kombiabschottung S90 für Massivwände und -decken, leichte Trennwände, Gipswände und Wände vom Typ PRIOWALL, Brandabschottung von Elektro- und Telekommunikationskabeln, optischen Faserkabeln, Elektroinstallationsrohren sowie (nicht-)brennbaren Rohren
- Abmessungen: 200 x 120 x 60 mm
- Einsetzbar im System: ZZ® M30-S90, ZZ® M30-S60, ZZ® M20-S90



---

### **ZZ® 100 BRANDSCHUTZSTOPFEN**

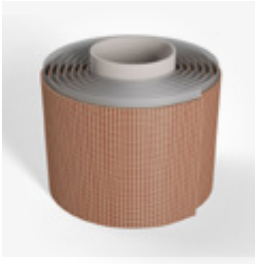
- Rundes, stopfenförmiges elastisches Produkt auf Polyurethanbasis mit halogenfreien Brandschutzadditiven, das im Brandfall intumesziert
- Kabelabschottung (Kombiabschottung) S30/S60/S90 für Massivwände und -decken sowie leichte Trennwände, Brandabschottung von Elektro- und Telekommunikationskabeln, optischen Faserkabeln, Elektroinstallationsrohren sowie (nicht-)brennbaren Rohren
- Erhältlich in Durchmessern von 65 mm bis 250 mm
- Einsetzbar im System: ZZ® M10-DE



---

### **ZZ® 530 BRANDSCHUTZFUGENDICHTUNG**

- Komprimierbares Fugenband auf Polyurethanbasis mit halogenfreien Brandschutzadditiven, das im Brandfall intumesziert
- Brandschutzfugendichtung bis EI120 für Massivwände und -decken
- Besonders geeignet für Trenn- und Dehnfugen von großflächigen Massivbauteilen
- Erhältlich für Fugenbreiten von 13 mm bis 75 mm
- Einsetzbar im System: ZZ® G50



## ZZ® 421-150 BRANDSCHUTZBANDAGE

- Volumenbeständiges, lösemittelfreies, selbstklebendes, plastisches, im Brandfall intumeszierendes Butyldichtungsband
- Wird eingesetzt bei Kombiabschottungen für Massivwände und -decken, leichte Trennwände, Gipswände und Wände vom Typ PRIOWALL
- Einsetzbar im System: ZZ® M23-S90, ZZ® M21-S90, ZZ® M20-S90, ZZ® C21-DE



## ZZ® 300 BRANDSCHUTZMASSE

- Wasserbasiertes Polyacrylat-System aus der Kartusche, das mit halogenfreien Brandschutzadditiven versetzt ist und im Brandfall intumesziert
- Zum Verschließen von Öffnungen, Spalten, Fugen und Zwickeln in ZZ® Brandschutzsystemen
- Wird eingesetzt bei Kombiabschottungen für Massivwände, Massivdecken und leichte Trennwände, bei Brandabschottungen von Elektro- und Telekommunikationskabeln sowie optischen Faserkabeln, bei Brandabschottungen von Installationen gemäß MLAR
- Einsetzbar im System: ZZ® M23-S90, ZZ® M22-DE, ZZ® M21-S90, ZZ® M20-S90, ZZ® M10-DE, ZZ® C60-DE, ZZ® C33-S90, ZZ® C21-DE, ZZ® C11-DE, ZZ® P42-DE



## ZZ® 333 BRANDSCHUTZMASSE

- Wasserbasiertes Polyacrylat-System aus der Kartusche, das mit halogenfreien Brandschutzadditiven versetzt ist und im Brandfall intumesziert
- Ist zur Erstellung von Kabelabschottungen bis EI 120 einsetzbar
- Wird eingesetzt bei Kabelabschottungen für Massivwände, Massivdecken und leichte Trennwände, bei Brandabschottungen von Elektro- und Telekommunikationskabeln sowie optischen Faserkabeln, bei Brandabschottungen von Installationen gemäß MLAR
- Einsetzbar im System: ZZ® M22-DE, ZZ® M21-S90, ZZ® M20-S90, ZZ® M10-DE, ZZ® C60-DE, ZZ® C33-S90, ZZ® C30-DE, ZZ® C21-DE, ZZ® C11-DE



---

### **ZZ® 330 BRANDSCHUTZSCHAU**

- 2-Komponenten-Polyurethanschaumsystem aus der Kartusche, das mit halogenfreien Brandschutzadditiven versetzt ist und im Brandfall intumesziert
- Unkomplizierte Verarbeitung
- Wird eingesetzt bei Kombiabschottungen für Massivwände, Massivdecken und leichte Trennwände, bei Brandabschottungen von Elektro- und Telekommunikationskabeln, optischen Faserkabeln, Elektroinstallationsrohren sowie (nicht-)brennbaren Rohren, bei Brandabschottungen von Installationen gemäß MLAR
- Einsetzbar im System: ZZ® M60-S90, ZZ® M30-S90, ZZ® M30-S60, ZZ® M21-S90, ZZ® M20-S90



---

### **ZZ® 630 BRANDSCHUTZBOX**

- Besteht aus einem Edelstahlblechgehäuse mit werkseitig ausgekleideten Brandschutzeinlagen.
- Modulare Abmessungen sind auf die gängigen Abmessungen von Kabeltragsystemen abgestimmt und als drei- sowie als vierseitige Variante in jeweils sechs hohen und breiten Größenkombinationen erhältlich
- Ist übereinander und/oder nebeneinander mit Nullabstand kombinierbar und bietet somit maximale Planungsflexibilität
- Einsetzbar im System: ZZ® M60-S90



---

### **ZZ® 400 BRANDSCHUTZMANSCHETTE**

- Besteht aus einem Stahlblechgehäuse und einer Brandschutzeinlage aus dämmschichtbildendem, halogenfreiem Phenoplast
- Manschetten können durch die schlanke Ausführungsform ohne Abstand bei nebeneinander liegenden Rohren oder in Eckbereichen angeordnet werden
- Eignet sich sowohl für die eingesetzte als auch die aufgesetzte Montage – für die aufgesetzte Montage sind passende Befestigungswinkel zu bestellen
- Einsetzbar im System: ZZ® P42, ZZ® M23-S90, ZZ® M21-S90, ZZ® M20-S90, ZZ® C40-DE

# UNSER BEITRAG ZU DEINEM PROJEKTERFOLG

Wenn es um Technische Isolierung innerhalb der Haus-, Industrie- oder Prozesstechnik geht, bist du bei uns bestens beraten.



## PROJEKTBERATUNG

Rundum-Service ist unsere Stärke: Von der ersten Planung bis zur Abnahme steht dir unser Vertriebsteam zur Seite.



## FACHWISSEN

Unsere Experten bilden sich regelmäßig weiter und teilen bei spannenden Workshops ihr Wissen mit dir.



## KUNDENNÄHE

Bei uns tauschst du dich mit echten Fachleuten aus, die wissen, worauf es bei deinem Projekt ankommt. Schnell, verlässlich und unkompliziert.



## PRODUKTTIEFE

Wir sind spezialisiert auf Wärme-, Kälte-, Schall-, Brandschutz- und Hochtemperaturisolierungen – mit allem, was dazugehört!



## FLEXIBILITÄT

Bei uns kannst du deine Waren absolut flexibel auswählen und zusammenstellen. Wir bieten dir alles aus einer Hand.



## VERFÜGBARKEIT

Unsere modernen Lager-systeme orientieren sich an deinem Bedarf: Was immer du bestellst – wir haben es für dich auf Lager.



## ZUVERLÄSSIGKEIT

Unser eigenes Fahrerteam liefert die Bestellungen im Handumdrehen – direkt zu deiner Baustelle. Und das sicher und termingerecht!



## ERREICHBARKEIT

Wir sind für dich da: zehnmal in Deutschland – und darüber hinaus als Teil einer europaweiten Unternehmensgruppe in Familienbesitz.

# STANDORTE



## Bielefeld isol

Ludwig Erhard Allee 55  
33719 Bielefeld  
Tel: 0521 5849568-0

## Bremen isol

Löwenhof 2  
28844 Weyhe  
Tel: 04203 70193-0

## Gelsenkirchen isol

Am Stadthafen 20  
45881 Gelsenkirchen  
Tel: 0209 6048-20

## Ilsfeld isol

Robert-Mayer-Str. 18  
74360 Ilsfeld  
Tel: 07062 66491-0

## Köln isol

Kalscheurener Str. 99–101  
50354 Hürth  
Tel: 02233 625884-0

## Leipzig isol

Zschortauerstr. 39–41  
04129 Leipzig  
Tel: 0341 2405876-0

## Ludwigshafen isol

Industriestr. 31–35  
67063 Ludwigshafen  
Tel: 0621 635916-10

## Salzgitter isol

Watenstedter Str. 20  
38239 Salzgitter-Watenstedt  
Tel: 05341 186643-0

## Viernheim isol

Wiesenstr. 82  
68519 Viernheim  
Tel: 06204 70195-0

## Würzburg isol

Hertzstr. 12  
97076 Würzburg  
Tel: 0931 991737-0



B+M isol GmbH  
Wiesenstraße 82  
68519 Viernheim  
Deutschland

[www.bm-isol.com](http://www.bm-isol.com)

**Bildquellen:**

© Promat / Peter Leenders Photography  
[www.aestuver.de](http://www.aestuver.de)  
Unternehmensgruppe fischer  
Deutsche Rockwool  
[www.flamro.com](http://www.flamro.com)  
[www.kunkelduebel.de](http://www.kunkelduebel.de)  
[www.kwikstrut.com](http://www.kwikstrut.com)  
[www.promat.com](http://www.promat.com)  
[www.rex-industrie-produkte.de](http://www.rex-industrie-produkte.de)  
[www.rigips.de](http://www.rigips.de)  
[www.rudolf-hensel.de](http://www.rudolf-hensel.de)  
[www.senco.de](http://www.senco.de)  
[www.tjep.de](http://www.tjep.de)  
[www.vario-brandschutz.de](http://www.vario-brandschutz.de)  
[www.z-z.de](http://www.z-z.de)