



**KUHLMANN**  
Technische Dämmsysteme

# ES-Box UNI 2023

Technische Informationen - Preise - Passliste



## Innovationsführer für Armaturendämmungen

### GEG-KONFORME PRODUKTE

Wir bieten Ihnen GEG- und EnEV-konforme Dämmungen für Heizungsarmaturen und Wärmetauscher sowie modulare Dämmsysteme für den Anlagen- und Stationsbau.

### NACHHALTIGKEIT

Unsere Produkte sollen im Einsatz Energieverluste reduzieren und energieeffizient gefertigt werden.

Deshalb achten wir auf den Einsatz energieeffizienter Maschinen und Anlagen. Nachhaltigkeit spielt eine große Rolle für uns und unsere Produkte. Als Verarbeiter von erdölbasierenden Rohmaterialien fühlen wir uns verpflichtet, so nachhaltig wie möglich zu produzieren. Materialien wie Polystyrol beinhalten zu einem bestimmten Teil recyceltes Material. Darüberhinaus werden Abschnitte und Ausschussware zum Recycling an den Rohmaterialhersteller zurückgeführt.

Ihr Team von GWK Kuhlmann GmbH!

## Ansprechpartner:



### DOMINIC SCHMELTER

Vertriebsleiter Handelsware  
Telefon +49 (0) 52 58 / 98 36 32  
E-Mail ds@gwk.de



### KAI UNTIEDT

Gebietsleiter Nord  
Telefon +49 (0)160 24 830 05  
E-Mail ku@gwk.de

## Erläuterungen für Symbole:

### Dämmung



Wärme



Kälte



Schwitzwasser

### Anwendung



Armatur



Stations- und Anlagenbau



Wärmetauscher

### Anschlussart



Flansch



Muffe

### Installation



sehr leicht /  
benötigt kein Werkzeug



leicht /  
benötigt einfaches Werkzeug



mittel / benötigt Werkzeug



schwer / benötigt spezielles  
Werkzeug und Erfahrung

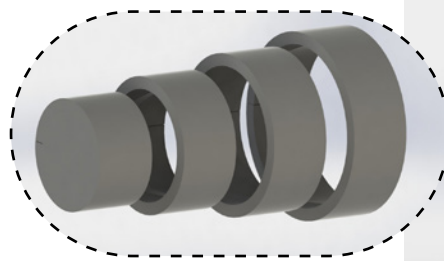
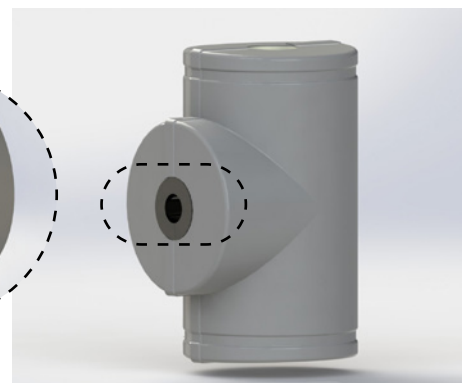
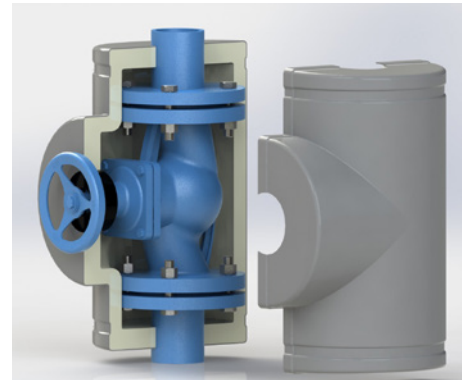


sehr schwer / nur von  
erfahrenem Fachpersonal  
zu installieren

### Universale Flanschventil-Dämmungen: Eine Dämmung für viele Ventile

Speziell für die Anforderungen von Dämmungen für Flanschventile gibt es nun die ES-Box Uni, eine Universaldämmung für viele gängige Flanschventile, als Ergänzung zum passgenauen ES-Box System. Eigens entwickelte Weichschaum-Adapter mit mehreren Ringen sorgen dafür, dass unterschiedlich große Spindeln einfach und effektiv abgedichtet werden. Die über die ES-Box Uni abgedeckten Ventile können über eine Passliste geprüft werden.

- Vielzahl von Ventilen über eine Box abgedeckt
- 5 Bauformen von DN15 bis DN150
- effiziente Wärmedämmung durch dichtenden Adapter
- eigene Passliste für Armaturen



- ✓ **GEG-konform**
- ✓ **EnEV-konform**
- ✓ **B2 nach DIN 4102**
- ✓ **E nach EN 13501-1**
- ✓ **Materialprüfzeugnis**
- ✓ **Abnehmbar & wiederverwendbar**

### Technische Daten

#### KUNSTSTOFFMANTEL:

**MATERIAL**  
Polystyrol (kein PVC)

**FARBE**  
grau (RAL 7040)

**PUR SCHAUMKERN:**  
**MATERIAL**  
Polyurethan-Hartschaum

#### BAUSTOFFKLASSE

B2 nach DIN 4102, E nach EN 13501-1

#### SPEZ. RAUMGEWICHT

50-65 kg/m<sup>3</sup>

#### WÄRMELEITFÄHIGKEIT

0,022 W/mK bei +10°C nach EN 12667  
0,025 W/mK bei +40°C nach EN 12667  
0,029 W/mK bei +10°C nach EN 14308  
0,032 W/mK bei +40°C nach EN 14308

#### ANWENDUNGSTEMPERATUR

bis 130 °C

#### VERSCHLÜSSE

Spannringe / Spannbänder  
aus Stahl

#### NENNWEITEN

DN15 bis DN150

# ES-BOX UNI

## SERIEN

### SERIE UNI AK:

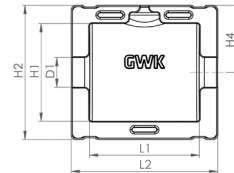
Universale, abnehmbare und wiederverwendbare Armaturendämmung für Absperr- und Zwischenflanschklappen, mit Flanschanschluss, Baulänge K1.



| DN  | Zoll | L1  | L2  | H1  | H2  | H3 | H4  | D1  | Gewicht in gr | Artikelnummer | VPE | Preis in Euro |
|-----|------|-----|-----|-----|-----|----|-----|-----|---------------|---------------|-----|---------------|
| 15  | ½"   | 129 | 172 | 115 | 158 |    | 79  | 22  | 380           | 1731015005    | 10  | 43,87         |
| 20  | ¾"   | 129 | 172 | 115 | 158 |    | 79  | 29  | 490           | 1731020005    | 10  | 43,87         |
| 25  | 1"   | 129 | 172 | 115 | 158 |    | 79  | 35  | 490           | 1731025005    | 10  | 49,72         |
| 32  | 1 ¼" | 142 | 185 | 142 | 185 |    | 93  | 43  | 520           | 1731032005    | 10  | 54,60         |
| 40  | 1 ½" | 142 | 185 | 152 | 195 |    | 98  | 51  | 540           | 1731040005    | 10  | 64,34         |
| 50  | 2"   | 167 | 220 | 167 | 220 |    | 110 | 64  | 650           | 1731050005    | 10  | 71,03         |
| 65  | 2 ½" | 165 | 232 | 191 | 258 |    | 129 | 80  | 940           | 1731065005    | 10  | 79,95         |
| 80  | 3"   | 183 | 262 | 205 | 286 |    | 143 | 92  | 1320          | 1731080005    | 4   | 91,65         |
| 100 | 4"   | 192 | 291 | 224 | 327 |    | 164 | 121 | 1670          | 1731100005    | 2   | 104,02        |
| 125 | 5"   | 222 | 321 | 255 | 358 |    | 179 | 142 | 2180          | 1731125005    | 2   | 124,48        |
| 150 | 6"   | 238 | 341 | 288 | 381 |    | 191 | 170 | 2560          | 1731150005    | 2   | 151,13        |

### ANWENDUNGSBEISPIELE

- KSB BOA-RVK
- ARI Zesa
- EBRO Z 011-A
- GESTRA CB14
- KSB BOAX-S



### SERIE UNI C:

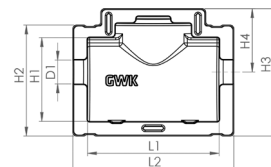
Universale, abnehmbare und wiederverwendbare Armaturendämmung für Geradsitzarmaturen und Kompaktventile, mit Flanschanschluss, Baulänge K1.



| DN  | Zoll | L1  | L2  | H1  | H2  | H3  | H4  | D1  | Gewicht in gr | Artikelnummer | VPE | Preis in Euro |
|-----|------|-----|-----|-----|-----|-----|-----|-----|---------------|---------------|-----|---------------|
| 15  | ½"   | 188 | 231 | 109 | 149 | 179 | 98  | 22  | 410           | 1721015005    | 10  | 52,63         |
| 20  | ¾"   | 188 | 231 | 109 | 149 | 179 | 98  | 29  | 440           | 1721020005    | 10  | 52,63         |
| 25  | 1"   | 193 | 236 | 123 | 163 | 187 | 93  | 35  | 570           | 1721025005    | 10  | 55,57         |
| 32  | 1 ¼" | 210 | 253 | 142 | 183 | 206 | 112 | 43  | 650           | 1721032005    | 10  | 64,85         |
| 40  | 1 ½" | 210 | 253 | 162 | 197 | 221 | 125 | 51  | 740           | 1721040005    | 10  | 72,48         |
| 50  | 2"   | 223 | 276 | 176 | 223 | 248 | 137 | 64  | 830           | 1721050005    | 10  | 81,11         |
| 65  | 2 ½" | 238 | 305 | 200 | 257 | 297 | 169 | 80  | 1220          | 1721065005    | 6   | 94,92         |
| 80  | 3"   | 267 | 353 | 208 | 251 | 308 | 165 | 92  | 1810          | 1721080005    | 3   | 111,66        |
| 100 | 4"   | 267 | 381 | 221 | 297 | 359 | 196 | 121 | 2440          | 1721100005    | 2   | 129,68        |
| 125 | 5"   | 298 | 394 | 262 | 356 | 420 | 243 | 142 | 3150          | 1721125005    | 2   | 146,10        |
| 150 | 6"   | 310 | 413 | 288 | 357 | 426 | 236 | 170 | 3070          | 1721150005    | 2   | 162,18        |

### ANWENDUNGSBEISPIELE

- ARI Euro Wedi F4
- KSB BOA Control IMS (alte Version)
- KSB BOA Compact



Die angegebenen Maße sind Nennmaße und können produktionsbedingt abweichen. Die Innenmaße werden mit einer Plustoleranz gefertigt. Die Gewichtsangabe dient lediglich als Anhaltspunkt und kann produktionsbedingt schwanken.





## ES-BOX UNI

### SERIEN



**KUHLMANN**  
Technische Dämmsysteme

### SERIE UNI F:

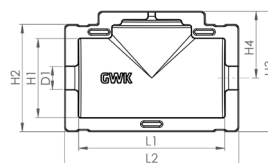
Universale, abnehmbare und wiederverwendbare Armaturendämmung für Geradsitzarmaturen, mit Flanschanschluss, Baulänge F1.



| DN  | Zoll   | L1  | L2  | H1  | H2  | H3  | H4  | D1  | Gewicht in gr | Artikelnummer | VPE | Preis in Euro |
|-----|--------|-----|-----|-----|-----|-----|-----|-----|---------------|---------------|-----|---------------|
| 15  | 1/2"   | 220 | 263 | 106 | 149 | 169 | 95  | 22  | 540           | 1711015005    | 10  | 60,30         |
| 20  | 3/4"   | 220 | 263 | 106 | 149 | 169 | 95  | 29  | 570           | 1711020005    | 10  | 60,30         |
| 25  | 1"     | 222 | 265 | 120 | 163 | 183 | 102 | 35  | 650           | 1711025005    | 10  | 65,66         |
| 32  | 1 1/4" | 249 | 289 | 142 | 185 | 205 | 113 | 43  | 780           | 1711032005    | 10  | 75,06         |
| 40  | 1 1/2" | 271 | 314 | 153 | 196 | 225 | 127 | 51  | 940           | 1711040005    | 10  | 86,46         |
| 50  | 2"     | 319 | 372 | 168 | 221 | 253 | 143 | 64  | 1120          | 1711050005    | 8   | 103,52        |
| 65  | 2 1/2" | 355 | 422 | 189 | 256 | 292 | 164 | 80  | 1790          | 1711065005    | 4   | 124,32        |
| 80  | 3"     | 385 | 471 | 203 | 288 | 326 | 182 | 92  | 2390          | 1711080005    | 3   | 153,26        |
| 100 | 4"     | 439 | 538 | 224 | 326 | 373 | 210 | 121 | 3630          | 1711100005    | 2   | 195,82        |
| 125 | 5"     | 487 | 586 | 270 | 359 | 409 | 230 | 142 | 4330          | 1711125005    | 1   | 216,13        |
| 150 | 6"     | 574 | 673 | 288 | 381 | 459 | 269 | 170 | 6200          | 1711150005    | 1   | 241,35        |

### ANWENDUNGSBEISPIELE

- ARI Euro Wedi F1
- ARI Astra
- KSB BOA-R
- KSB Sisto RSK
- KEMPER Figur 123



### SERIE UNI FS:

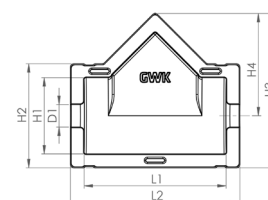
Universale, abnehmbare und wiederverwendbare Armaturendämmung für Schrägsitzarmaturen und Schmutzfänger, mit Flanschanschluss, Baulänge F1



| DN  | Zoll   | L1  | L2  | H1  | H2  | H3  | H4  | D1  | Gewicht in gr | Artikelnummer | VPE | Preis in Euro |
|-----|--------|-----|-----|-----|-----|-----|-----|-----|---------------|---------------|-----|---------------|
| 15  | 1/2"   | 240 | 283 | 107 | 150 | 224 | 148 | 22  | 620           | 1712015005    | 10  | 60,30         |
| 20  | 3/4"   | 240 | 283 | 107 | 150 | 224 | 148 | 29  | 650           | 1712020005    | 10  | 60,30         |
| 25  | 1"     | 220 | 263 | 118 | 161 | 239 | 158 | 35  | 700           | 1712025005    | 10  | 65,66         |
| 32  | 1 1/4" | 250 | 293 | 142 | 185 | 261 | 168 | 43  | 830           | 1712032005    | 10  | 75,06         |
| 40  | 1 1/2" | 272 | 315 | 152 | 195 | 288 | 191 | 51  | 980           | 1712040005    | 9   | 86,46         |
| 50  | 2"     | 316 | 369 | 167 | 220 | 334 | 224 | 64  | 1120          | 1712050005    | 5   | 103,52        |
| 65  | 2 1/2" | 357 | 424 | 190 | 257 | 384 | 255 | 80  | 1910          | 1712065005    | 4   | 124,32        |
| 80  | 3"     | 386 | 468 | 203 | 285 | 415 | 273 | 92  | 2420          | 1712080005    | 2   | 153,26        |
| 100 | 4"     | 437 | 540 | 222 | 325 | 487 | 325 | 121 | 4270          | 1712100005    | 1   | 195,82        |
| 125 | 5"     | 485 | 586 | 268 | 356 | 546 | 368 | 142 | 5570          | 1712125005    | 1   | 216,13        |
| 150 | 6"     | 575 | 685 | 290 | 385 | 629 | 436 | 170 | 6450          | 1712150005    | 1   | 241,35        |

### ANWENDUNGSBEISPIELE

- ARI Schmutzfänger 050 / 059
- KSB BOA-S-1
- HEIMEIER STAF
- KEMPER Figur 135 / 137
- OVENTROP Schmutzfänger 11220



Die angegebenen Maße sind Nennmaße und können produktionsbedingt abweichen. Die Innenmaße werden mit einer Plus-toleranz gefertigt. Die Gewichtsangabe dient lediglich als Anhaltspunkt und kann produktionsbedingt schwanken.

**GWK KUHLMANN GMBH**

Franz-Kleine-Straße 16  
33154 Salzkotten

**Tel.** +49 (0) 52 58 / 98 36 0  
**Fax** +49 (0) 52 58 / 98 36 49

**E-Mail** info@gwk.de  
**Web** www.gwk.de

**Ust-IdNr.** DE126 330 522  
**St-Nr.** 339/5818/0362

# ES-BOX UNI

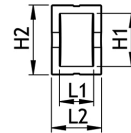
## SERIEN

### SERIE UNI FP:

Universale, abnehmbare und wiederverwendbare Armaturendämmung für Flanschpaare und Blindflansch, mit Flanschanschluss



| DN  | Zoll | L1 | L2  | L3 | H1  | H2  | H3 | H4 | Gewicht in gr | Artikelnummer | VPE | Preis in Euro |
|-----|------|----|-----|----|-----|-----|----|----|---------------|---------------|-----|---------------|
| 15  | ½"   | 78 | 113 |    | 105 | 140 |    |    | 210           | 1751015005    | 10  | 41,27         |
| 20  | ¾"   | 78 | 113 |    | 105 | 140 |    |    | 240           | 1751020005    | 10  | 41,27         |
| 25  | 1"   | 80 | 117 |    | 124 | 163 |    |    | 260           | 1751025005    | 10  | 42,59         |
| 32  | 1 ¼" | 80 | 123 |    | 141 | 184 |    |    | 340           | 1751032005    | 10  | 44,71         |
| 40  | 1 ½" | 80 | 123 |    | 154 | 197 |    |    | 380           | 1751040005    | 10  | 49,06         |
| 50  | 2"   | 80 | 127 |    | 165 | 210 |    |    | 440           | 1751050005    | 10  | 52,63         |
| 65  | 2 ½" | 80 | 148 |    | 185 | 253 |    |    | 660           | 1751065005    | 10  | 66,17         |
| 80  | 3"   | 85 | 169 |    | 201 | 284 |    |    | 800           | 1751080005    | 10  | 74,60         |
| 100 | 4"   | 85 | 187 |    | 223 | 326 |    |    | 1220          | 1751100005    | 6   | 82,73         |
| 125 | 5"   | 90 | 192 |    | 254 | 357 |    |    | 1380          | 1751125005    | 4   | 93,77         |
| 150 | 6"   | 90 | 193 |    | 288 | 381 |    |    | 1740          | 1751150005    | 4   | 104,96        |



Die angegebenen Maße sind Nennmaße und können produktionsbedingt abweichen. Die Innenmaße werden mit einer Plustoleranz gefertigt. Die Gewichtsangabe dient lediglich als Anhaltspunkt und kann produktionsbedingt schwanken.

## PASSLISTE

| Hersteller      | Armaturen-Typ                     | Bezeichnung        | DN      | Serie | Artikelnummer |
|-----------------|-----------------------------------|--------------------|---------|-------|---------------|
| ARI             | Absperrklappe                     | GESA 013           | 25-150  | AK    | 1731DN005     |
| ARI             | Absperrklappe                     | ZESA 012           | 25-150  | AK    | 1731DN005     |
| ARI             | Gewindeflanschklappe              | ZIVA-G 015         | 25-150  | AK    | 1731DN005     |
| ARI             | Zwischenflanschklappe             | ZIVA-Z 014         | 25-150  | AK    | 1731DN005     |
| ARI             | Absperrventil                     | EURO-WEDI 070 (F4) | 15-150  | C     | 1721DN005     |
| ARI             | Absperrventil                     | EURO-WEDI 072 (F4) | 15-150  | C     | 1721DN005     |
| ARI             | Strangregulierventil              | ASTRA 020          | 15-150  | F     | 1711DN005     |
| ARI             | Absperrventil                     | EURO-WEDI 071 (F1) | 15-150  | F     | 1711DN005     |
| ARI             | Absperrventil                     | EURO-WEDI 073 (F1) | 15-150  | F     | 1711DN005     |
| ARI             | Überströmventil                   | PRESO 753          | 15-100  | F     | 1711DN005     |
| ARI             | Temperaturregler                  | TEMPROL 771        | 15-100  | F     | 1711DN005     |
| ARI             | Temperaturregler                  | TEMPROL 771...1.1  | 15-50   | F     | 1711DN005     |
| ARI             | Temperaturregler                  | TEMPROL 772        | 15-100  | F     | 1711DN005     |
| ARI             | Temperaturregler                  | TEMPROL 772...1.1  | 15-50   | F     | 1711DN005     |
| ARI             | Schmutzfänger                     | 50                 | 15-150  | FS    | 1712DN005     |
| ARI             | Schmutzfänger                     | 59                 | 15-150  | FS    | 1712DN005     |
| Ebro            | Doppelrückschlagklappe            | DC                 | 50-150  | AK    | 1731DN005     |
| Ebro            | Doppelflanschklappe               | F 012-A            | 50-150  | AK    | 1731DN005     |
| Ebro            | Zwischenflanschklappe             | HP 111             | 50-150  | AK    | 1731DN005     |
| Ebro            | Rückschlagklappe                  | RSK                | 32-150  | AK    | 1731DN005     |
| Ebro            | Zwischenflanschklappe             | T 211-A            | 50-150  | AK    | 1731DN005     |
| Ebro            | Zwischenflanschklappe             | T 211-C            | 50-150  | AK    | 1731DN005     |
| Ebro            | Zwischenflanschklappe             | Z 011-A            | 20-150  | AK    | 1731DN005     |
| Ebro            | Zwischenflanschklappe             | Z 011-AS           | 40-150  | AK    | 1731DN005     |
| Ebro            | Zwischenflanschklappe             | Z 011-B            | 50-150  | AK    | 1731DN005     |
| Ebro            | Zwischenflanschklappe             | Z 011-GMX          | 50-150  | AK    | 1731DN005     |
| Ebro            | Zwischenflanschklappe             | Z 011-WN           | 40-150  | AK    | 1731DN005     |
| Ebro            | Anflanschklappe                   | Z 014              | 20-150  | AK    | 1731DN005     |
| Ebro            | Anflanschklappe                   | Z 014 -B           | 20-150  | AK    | 1731DN005     |
| Ebro            | Zwischenflanschklappe             | Z 411-A            | 40-150  | AK    | 1731DN005     |
| Ebro            | Anflanschklappe                   | Z 414-A            | 40-150  | AK    | 1731DN005     |
| Ebro            | Zwischenflanschklappe             | Z 611-A            | 50-150  | AK    | 1731DN005     |
| Ebro            | Zwischenflanschklappe             | Z 611-C            | 50-150  | AK    | 1731DN005     |
| Ebro            | Zwischenflanschklappe             | Z 611-K            | 50-150  | AK    | 1731DN005     |
| Gestra          | Discocheck Doppelrückschlagklappe | BB...A             | 50-150  | AK    | 1731DN005     |
| Gestra          | Discocheck Doppelrückschlagklappe | BB...C             | 100-150 | AK    | 1731DN005     |
| Gestra          | Discocheck Doppelrückschlagklappe | BB...G             | 150     | AK    | 1731DN005     |
| Gestra          | Disco-Rückschlagklappe            | CB14               | 15-150  | AK    | 1731DN005     |
| Gestra          | Disco-Rückschlagklappe            | CB24 S             | 50-150  | AK    | 1731DN005     |
| Gestra          | Disco-Rückschlagventil            | RK41               | 15-100  | AK    | 1731DN005     |
| Gestra          | Disco-Rückschlagventil            | RK44               | 15-100  | AK    | 1731DN005     |
| Gestra          | Disco-Rückschlagventil            | RK44S              | 15-100  | AK    | 1731DN005     |
| Gestra          | Rückschlagventil                  | RK70               | 15-100  | AK    | 1731DN005     |
| Gestra          | Rückschlagventil                  | RK71               | 15-100  | AK    | 1731DN005     |
| Gestra          | Disco-Rückschlagventil            | RK76               | 15-100  | AK    | 1731DN005     |
| Gestra          | Disco-Rückschlagventil            | RK86               | 15-100  | AK    | 1731DN005     |
| Gestra          | Disco-Rückschlagventil            | RK86A              | 15-100  | AK    | 1731DN005     |
| Gestra          | Zwischenflanschschmutzfänger      | SZ 36 A            | 40-150  | AK    | 1731DN005     |
| Gestra          | Rückschlagklappe                  | WB24 S             | 15-150  | AK    | 1731DN005     |
| Gestra          | Rückschlagklappe                  | WB26               | 15-150  | AK    | 1731DN005     |
| Gestra          | Rückschlagklappe                  | WB26 A             | 15-150  | AK    | 1731DN005     |
| Gestra          | Schrägsitzschmutzfänger           | GSF 301            | 15-150  | FS    | 1712DN005     |
| Gestra          | Schrägsitzschmutzfänger           | GSF 303            | 15-150  | FS    | 1712DN005     |
| Gestra          | Schrägsitzschmutzfänger           | GSF 319            | 15-150  | FS    | 1712DN005     |
| Gestra          | Schrägsitzschmutzfänger           | GSF 321            | 15-150  | FS    | 1712DN005     |
| Hermann Schmidt | Absperrklappe                     | 3800               | 40-150  | AK    | 1731DN005     |

1731DN005  
 ↓  
 Nennweite DN 15  
 ↓  
 1731015005

**DN=** Bitte setzen Sie bei Ihrer Bestellung die gewünschte **Nennweite** als 3-teilige Zahl ein.

Achtung, bitte bei Bestellung **unbedingt** die Armaturenbezeichnung angeben!

# ES-BOX UNI

## PASSLISTE

| Hersteller | Armaturen-Typ                  | Bezeichnung            | DN     | Serie | Artikelnummer |
|------------|--------------------------------|------------------------|--------|-------|---------------|
| Honeywell  | Strangregulier-/Absperrventil  | Kombi F 2              | 15-150 | F     | 1711DN005     |
| Honeywell  | Schmutzfänger                  | FY69P                  | 15-150 | FS    | 1712DN005     |
| Honeywell  | Schmutzfänger                  | FY71P                  | 65-150 | FS    | 1712DN005     |
| JRG        | Schrägfilter                   | 1805                   | 65-100 | FS    | 1712DN005     |
| JRG        | KRV absperribar                | 5264                   | 25-65  | FS    | 1712DN005     |
| Kemper     | Geradsitz-Feinregulierventil   | 124                    | 50     | C     | 1721DN005     |
| Kemper     | Geradsitz-Absperrventil        | 125 01                 | 50     | C     | 1721DN005     |
| Kemper     | Geradsitz-Rückflussverhinderer | 165 01                 | 50-100 | C     | 1721DN005     |
| Kemper     | Membran-Absperrventil          | 123                    | 15-100 | F     | 1711DN005     |
| Kemper     | Freistrom-Absperrventil        | 135 01                 | 20-150 | FS    | 1712DN005     |
| Kemper     | Freistrom-Rückflussverhinderer | 164 01                 | 15-100 | FS    | 1712DN005     |
| Kemper     | Freistrom-Rückflussverhinderer | 164 02 mit Entleerung  | 15-100 | FS    | 1712DN005     |
| Krombach   | Rückschlagklappe               | 570                    | 32-150 | AK    | 1731DN005     |
| Krombach   | Schmutzfänger                  | 300                    | 15-150 | FS    | 1712DN005     |
| Krombach   | Schmutzfänger                  | 310                    | 15-150 | FS    | 1712DN005     |
| Krombach   | Schrägsitz-Rückschlagventil    | 550                    | 15-150 | FS    | 1712DN005     |
| KSB        | Rückschlagklappe               | 2000                   | 50-150 | AK    | 1731DN005     |
| KSB        | Einklemm-Rückschlagventil      | BOA-RVK                | 15-150 | AK    | 1731DN005     |
| KSB        | Absperrklappe                  | BOAX-B                 | 40-150 | AK    | 1731DN005     |
| KSB        | Absperrklappe                  | BOAX-B Mat E           | 40-150 | AK    | 1731DN005     |
| KSB        | Absperrklappe                  | BOAX-B Mat P           | 40-150 | AK    | 1731DN005     |
| KSB        | Absperrklappe                  | BOAXMAT-N              | 20-150 | AK    | 1731DN005     |
| KSB        | Absperrklappe                  | BOAXMAT-S              | 20-150 | AK    | 1731DN005     |
| KSB        | Absperrklappe                  | BOAXMAT-SF             | 20-150 | AK    | 1731DN005     |
| KSB        | Absperrklappe                  | BOAX-N                 | 20-150 | AK    | 1731DN005     |
| KSB        | Absperrklappe                  | BOAX-S                 | 40-150 | AK    | 1731DN005     |
| KSB        | Absperrklappe                  | BOAX-SF                | 20-150 | AK    | 1731DN005     |
| KSB        | Absperrklappe                  | DANAIS 150             | 50-150 | AK    | 1731DN005     |
| KSB        | Absperrklappe                  | DANAIS 150C            | 80-150 | AK    | 1731DN005     |
| KSB        | Absperrklappe                  | DANAIS 150T            | 50-150 | AK    | 1731DN005     |
| KSB        | Absperrklappe                  | DANAIS MT II Class 150 | 50-150 | AK    | 1731DN005     |
| KSB        | Absperrklappe                  | DANAIS MT II Class 300 | 50-150 | AK    | 1731DN005     |
| KSB        | Absperrklappe                  | ISORIA 10              | 40-150 | AK    | 1731DN005     |
| KSB        | Absperrklappe                  | ISORIA 16              | 40-150 | AK    | 1731DN005     |
| KSB        | Absperrklappe                  | ISORIA 16              | 32-150 | AK    | 1731DN005     |
| KSB        | Absperrklappe                  | ISORIA 16              | 32-150 | AK    | 1731DN005     |
| KSB        | Absperrklappe                  | KE Elastomer           | 40-150 | AK    | 1731DN005     |
| KSB        | Absperrklappe                  | KE Plastomer           | 40-150 | AK    | 1731DN005     |
| KSB        | Absperrventil                  | BOA-Compact            | 15-150 | C     | 1721DN005     |
| KSB        | Absperrventil                  | BOA-Compact EKB        | 15-150 | C     | 1721DN005     |
| KSB        | Absperrventil                  | BOA-H                  | 15-150 | F     | 1711DN005     |
| KSB        | Absperrventil                  | BOA-W                  | 15-150 | F     | 1711DN005     |
| KSB        | Membranventil                  | SISTO-10               | 15-150 | F     | 1711DN005     |
| KSB        | Membranventil                  | SISTO-10S              | 15-150 | F     | 1711DN005     |
| KSB        | Membranventil                  | SISTO-KB               | 15-150 | F     | 1711DN005     |
| KSB        | Schmutzfänger                  | BOACHEM FSA            | 15-150 | FS    | 1712DN005     |
| KSB        | Schmutzfänger                  | BOA-S-1                | 15-150 | FS    | 1712DN005     |
| KSB        | Schmutzfänger                  | NORI 40 FSL            | 15-150 | FS    | 1712DN005     |
| KSB        | Schmutzfänger                  | NORI 40 FSS            | 15-150 | FS    | 1712DN005     |
| Oventrop   | Absperrklappe                  | 10462                  | 50-150 | AK    | 1731DN005     |
| Oventrop   | Absperrklappe                  | 10469                  | 50-150 | AK    | 1731DN005     |
| Oventrop   | Absperrklappe                  | 10482                  | 50-150 | AK    | 1731DN005     |
| Oventrop   | Absperrklappe                  | 10489                  | 50-150 | AK    | 1731DN005     |
| Oventrop   | Rückschlagklappe               | 10725                  | 40-150 | AK    | 1731DN005     |
| Oventrop   | Doppelrückschlagklappe         | 10726                  | 50-150 | AK    | 1731DN005     |
| Oventrop   | Schmutzfänger                  | 11220                  | 15-150 | FS    | 1712DN005     |

1731DN005  
 ↓  
 Nennweite DN 15  
 ↓  
 1731015005

**DN=** Bitte setzen Sie bei Ihrer Bestellung die gewünschte **Nennweite** als 3-teilige Zahl ein.

Achtung, bitte bei Bestellung **unbedingt** die Armaturenbezeichnung angeben!



## PASSLISTE

| Hersteller        | Armaturen-Typ               | Bezeichnung | DN     | Serie | Artikelnummer |
|-------------------|-----------------------------|-------------|--------|-------|---------------|
| Samson            | Differenzdruckregler        | 42-10       | 15-50  | F     | 1711DN005     |
| Samson            | Differenzdruckregler        | 42-14       | 15-50  | F     | 1711DN005     |
| Samson            | Differenzdruckregler        | 42-15       | 15-50  | F     | 1711DN005     |
| Samson            | Differenzdruckregler        | 42-18       | 15-50  | F     | 1711DN005     |
| Samson            | Differenzdruckregler        | 42-20       | 15-150 | F     | 1711DN005     |
| Samson            | Differenzdruckregler        | 42-24 A     | 15-150 | F     | 1711DN005     |
| Samson            | Differenzdruckregler        | 42-24 B     | 15-150 | F     | 1711DN005     |
| Samson            | Differenzdruckregler        | 42-25       | 15-150 | F     | 1711DN005     |
| Samson            | Differenzdruckregler        | 42-28 A     | 15-150 | F     | 1711DN005     |
| Samson            | Differenzdruckregler        | 42-28 B     | 15-150 | F     | 1711DN005     |
| Samson            | Durchgangsventil            | 3213        | 32-50  | F     | 1711DN005     |
| Samson            | Durchgangsventil            | 3214        | 15-100 | F     | 1711DN005     |
| Samson            | Geradsitzventil             | 3354        | 15-50  | F     | 1711DN005     |
| Samson            | Schmutzfänger               | 2 N         | 15-150 | FS    | 1712DN005     |
| Samson            | Schmutzfänger               | 2 NI        | 15-150 | FS    | 1712DN005     |
| Schubert & Salzer | Gleitschieber-Druckregler   | 8011        | 15-150 | AK    | 1731DN005     |
| Schubert & Salzer | Gleitschieber-Stellventil   | 8020        | 15-150 | AK    | 1731DN005     |
| Schubert & Salzer | Gleitschieber-Regelventil   | 8023        | 15-150 | AK    | 1731DN005     |
| Schubert & Salzer | Gleitschieber-Regelventil   | 8024        | 15-150 | AK    | 1731DN005     |
| Schubert & Salzer | Gleitschieber-Regelventil   | 8026        | 15-150 | AK    | 1731DN005     |
| Schubert & Salzer | Gleitschieber-Motorventil   | 8030        | 15-150 | AK    | 1731DN005     |
| Schubert & Salzer | Gleitschieber-Motorventil   | 8035        | 15-150 | AK    | 1731DN005     |
| Schubert & Salzer | Gleitschieber-Motorventil   | 8036        | 15-150 | AK    | 1731DN005     |
| Schubert & Salzer | Gleitschieber-Motorventil   | 8037        | 15-150 | AK    | 1731DN005     |
| Schubert & Salzer | Gleitschieber-Motorventil   | 8038        | 15-150 | AK    | 1731DN005     |
| Schubert & Salzer | Gleitschieber-Absperrventil | 8040        | 15-150 | AK    | 1731DN005     |
| Schubert & Salzer | Gleitschieber-Absperrventil | 8041        | 15-125 | AK    | 1731DN005     |
| Schubert & Salzer | Gleitschieber-Ventil        | 8042        | 15-150 | AK    | 1731DN005     |
| Schubert & Salzer | Gleitschieber-Regelventil   | 8043        | 15-100 | AK    | 1731DN005     |
| Schubert & Salzer | Gleitschieber-Regelventil   | 8044        | 15-100 | AK    | 1731DN005     |
| Schubert & Salzer | Gleitschieber-Handventil    | 8050        | 15-150 | AK    | 1731DN005     |
| Schubert & Salzer | Gleitschieber-Handventil    | 8051        | 15-150 | AK    | 1731DN005     |
| Schubert & Salzer | Gleitschieber-Motorventil   | 8230        | 15-50  | AK    | 1731DN005     |
| Schubert & Salzer | Gleitschieber-Motorventil   | 8231        | 15-50  | AK    | 1731DN005     |
| Siemens           | Drosselklappe               | VKF46       | 15-150 | AK    | 1731DN005     |
| Viega             | XL-Rückflussverhinderer     | 2239XL      | 50-100 | FS    | 1712DN005     |
| Wesa              | Absperrklappe               | 44100130    | 40-150 | AK    | 1731DN005     |
| Wesa              | Absperrklappe               | 44100200    | 40-150 | AK    | 1731DN005     |
| Wesa              | Absperrklappe               | 44100230    | 40-150 | AK    | 1731DN005     |
| Wesa              | Absperrklappe               | 44100260    | 40-150 | AK    | 1731DN005     |
| Wesa              | Absperrklappe               | 44100360    | 40-150 | AK    | 1731DN005     |
| Wesa              | Absperrklappe               | 44100500    | 40-150 | AK    | 1731DN005     |
| Wesa              | Absperrklappe               | 44100330    | 40-100 | AK    | 1731DN005     |
| Wesa              | Absperrklappe               | 44200130    | 40-150 | AK    | 1731DN005     |
| Wesa              | Absperrklappe               | 44200200    | 40-150 | AK    | 1731DN005     |
| Wesa              | Absperrklappe               | 44200230    | 40-150 | AK    | 1731DN005     |
| Wesa              | Absperrklappe               | 44200260    | 40-150 | AK    | 1731DN005     |
| Wesa              | Absperrklappe               | 44200360    | 40-150 | AK    | 1731DN005     |
| Wesa              | Absperrklappe               | 44200500    | 40-150 | AK    | 1731DN005     |

1731DN005

↓  
Nennweite DN 15

↓  
1731015005

**DN=** Bitte setzen Sie bei Ihrer Bestellung die gewünschte **Nennweite** als 3-teilige Zahl ein.

Achtung, bitte bei Bestellung **unbedingt** die Armaturenbezeichnung angeben!

### AUF DER SICHEREN SEITE MIT UNSERER PASSLISTE

Über unsere umfangreiche Passliste können die Armaturen der verschiedenen Hersteller schnell und einfach der passenden Armaturendämmung zugeordnet werden. Darüber hinaus finden Sie dort Maße, Artikelnummern, technische Daten und weitere Informationen.

Die Passliste steht Ihnen auch zum Download bereit:

- [www.gwk.de/service/downloads/](http://www.gwk.de/service/downloads/)

Unser Team steht für Ihre Fragen und neue Herausforderungen zur Verfügung.

### KOSTENLOSE AUSSCHREIBUNGSTEXTE

Kostenlose Ausschreibungstexte und Leistungsbeschreibungen finden Sie auf:

- [www.gwk.de/service/ausschreibungstexte/](http://www.gwk.de/service/ausschreibungstexte/) und auf

- [www.ausschreiben.de/katalog/gwk](http://www.ausschreiben.de/katalog/gwk)



***WIR LIEBEN DIE  
HERAUSFORDERUNG.***

