



**KUHLMANN**  
Technische Dämmsysteme

# AL-Box UNI 2023

Technische Informationen - Preise - Passliste



## Innovationsführer für Armaturendämmungen

Das Dämmen der Armaturen und Ventile in einer Anlage wird gern hinten angestellt. Dabei strahlt eine ungedämmte Flanscharmatur in etwa so viel Wärme ab wie sechs bis neun Meter Rohr des gleichen Durchmessers. Es ist also nicht nur gesetzlich vorgeschrieben, sondern auch ökonomisch sinnvoll, sich mit der Dämmung von Armaturen zu beschäftigen.

Gegenüber einem einfachen Rundrohr ist das Energie-Einsparpotential bei einer Armatur nicht exakt zu berechnen, da zu viele Faktoren eine Rolle spielen: Neben dem  $\Delta T$  sind das die Einbausituation, das Material, die Geometrie (also die Größe der Oberfläche, über die Wärme abgestrahlt wird), die Oberflächenbeschaffenheit und Konvektion innerhalb und außerhalb der Armatur. Wärmeverlustmessungen im firmeneigenen Testlabor zeigen, dass eine einzelne Flansch-Geradsitzarmatur DN80 bei einem  $\Delta T$  von 30° ungedämmt bereits ca. 75 Watt abstrahlt. Mit einer EnEV-konformen AL-Box kann dieser Verlust auf ca. 10 Watt reduziert werden.

Vorgefertigte Dämmboxen für Ihre Flansch- oder Muffenarmaturen vereinfachen Ihnen zudem im Vorfeld die exakten Investitionskosten zu kalkulieren und die zeitliche Beschaffung zu planen.

## Ansprechpartner:



### DOMINIC SCHMELTER

Vertriebsleiter Handelsware  
Telefon +49 (0) 52 58 / 98 36 32  
E-Mail ds@gwk.de



### KAI UNTIEDT




Gebietsleiter Nord  
Telefon +49 (0)160 24 830 05  
E-Mail ku@gwk.de

## Erläuterungen für Symbole:

### Dämmung

-  Wärme
-  Kälte
-  Schwitzwasser






### Anwendung

-  Armatur
-  Stations- und Anlagenbau
-  Wärmetauscher

### Anschlussart

-  Flansch
-  Muffe

### Installation

-  sehr leicht / benötigt kein Werkzeug
-  leicht / benötigt einfaches Werkzeug
-  mittel / benötigt Werkzeug
-  schwer / benötigt spezielles Werkzeug und Erfahrung
-  sehr schwer / nur von erfahrenem Fachpersonal zu installieren

### Universale Armaturen-Dämmungen mit der Aluminium-Oberfläche: Eine Dämmung für viele Ventile

Speziell für den Anlagenbau und für Anwendungen im Industriebereich gibt es nun auch Dämmboxen für viele gängige Armaturen, die das Sortiment des AL-Systems mit den Rohren und Bögen weiter ergänzen.

Eigens entwickelte Weichschaum-Adapter mit mehreren Ringen sorgen dafür, dass unterschiedlich große Spindeldurchmesser einfach und effektiv abgedichtet werden.

- Vielzahl von Ventilen über eine Box abgedeckt
- fünf Bauformen für Muffenarmaturen von DN 20 bis DN 50
- acht Bauformen für Flanschventile von DN 15 bis DN 200
- effiziente Wärmedämmung durch dichtenden Adapter



- ✓ **GEG-konform**
- ✓ **EnEV-konform**
- ✓ **B2 nach DIN 4102**
- ✓ **E nach EN 13501-1**
- ✓ **Abnehmbar & wiederverwendbar**

### Technische Daten

#### MATERIAL

Polyisocyanurate-Hartschaum

#### OBERFLÄCHE

Alu-Grobkorn 0,2 mm

#### BAUSTOFFKLASSE

B2 nach DIN 4102, E nach EN 13501-1

#### SPEZ. RAUMGEWICHT

50–80 kg/m<sup>3</sup>

#### WÄRMELEITFÄHIGKEIT

0,025 W/mK bei +10°C nach EN 12667

0,029 W/mK bei +40°C nach EN 12667

0,035 W/mK bei +10°C nach EN 14308

0,039 W/mK bei +40°C nach EN 14308

#### ANWENDUNGSTEMPERATUR

oberhalb des Taupunktes  
bis 150 °C (170 °C in Spitzen)

#### VERSCHLÜSSE

Spannbänder aus verzinktem Stahl / Aluminium

#### NENNWEITEN

DN20 bis DN200

# AL-BOX UNI

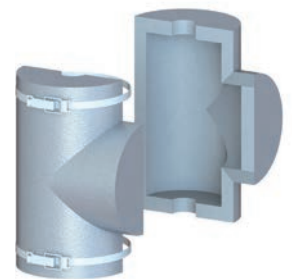
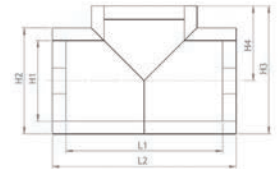
## SERIEN

### SERIE F:

Universelle, abnehmbare und wiederverwendbare Armaturendämmschale für Geradsitzarmaturen mit Flanschanschluss, Baulänge F1



DN	Zoll	L1	L2	H1	H2	H3	H4	D1	Gewicht in gr	Artikelnummer	Preis in Euro
15	½"	220	260	108	145	173	100	22	490	4711015005	64,44
20	¾"	220	260	108	145	173	100	30	490	4711020005	64,44
25	1"	230	270	118	155	188	110	37	590	4711025005	70,18
32	1 ¼"	250	300	145	191	221	125	46	840	4711032005	80,26
40	1 ½"	270	320	155	205	233	130	53	990	4711040005	92,43
50	2"	320	370	175	228	259	145	65	1140	4711050005	110,66
65	2 ½"	360	420	191	255	308	180	84	1920	4711065005	132,90
80	3"	390	470	228	300	380	230	96	2630	4711080005	148,93
100	4"	450	550	228	300	360	210	126	3300	4711100005	166,92
125	5"	500	600	255	350	405	230	145	3470	4711125005	173,40
150	6"	590	690	300	400	470	270	175	3610	4711150005	193,62
200	8"	700	800	350	450	555	330	228	4460	4711200005	214,93



### ANWENDUNGSBEISPIELE

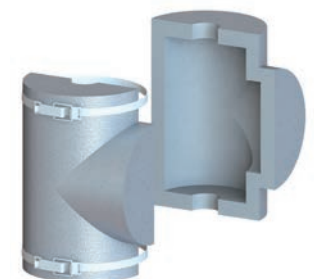
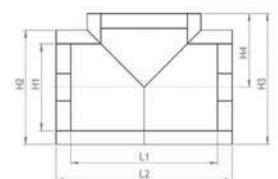
- ARI EURO WEDI F1
- ARI Astra
- KSB Boa-R
- KSB Sisto RSK
- KEMPER Figur 123
- HONEYWELL MNG Kombi F2
- HONEYWELL CENTRA V5016A

### SERIE C:

Universelle, abnehmbare und wiederverwendbare Armaturendämmschale für Geradsitzarmaturen mit Flanschanschluss, Baulänge F4



DN	Zoll	L1	L2	H1	H2	H3	H4	D1	Gewicht in gr	Artikelnummer	Preis in Euro
15	½"	190	230	108	145	173	100	22	470	4721015005	56,25
20	¾"	190	230	108	145	173	100	30	470	4721020005	56,25
25	1"	200	240	118	155	178	100	37	530	4721025005	59,40
32	1 ¼"	210	260	145	191	206	110	46	530	4721032005	69,32
40	1 ½"	210	260	155	205	218	115	53	620	4721040005	77,46
50	2"	230	280	175	228	239	125	65	660	4721050005	86,70
65	2 ½"	240	300	191	255	288	160	84	880	4721065005	101,47
80	3"	270	350	228	300	320	170	96	2200	4721080005	108,51
100	4"	280	380	228	300	350	200	126	2720	4721100005	117,05
125	5"	300	400	255	350	430	255	145	3000	4721125005	120,13
150	6"	350	450	300	400	440	240	175	3120	4721150005	130,12
200	8"	400	500	350	450	535	310	228	3520	4721200005	144,44



### ANWENDUNGSBEISPIELE

- ARI EURO WEDI F4
- KSB BOA Compact
- KSB BOA Control IMS (alt)

Die angegebenen Maße sind Nennmaße und können produktionsbedingt abweichen. Die Innenmaße werden mit einer Plus-toleranz gefertigt. Die Gewichtsangabe dient lediglich als Anhaltspunkt und kann produktionsbedingt schwanken.

**GWK KUHLMANN GMBH**

Franz-Kleine-Straße 16  
33154 Salzkotten

Tel. +49 (0) 52 58 / 98 36 0  
Fax +49 (0) 52 58 / 98 36 49

E-Mail [info@gwk.de](mailto:info@gwk.de)  
Web [www.gwk.de](http://www.gwk.de)

Ust-IdNr. DE126 330 522  
St-Nr. 339/5818/0362

# AL-BOX UNI

## SERIEN



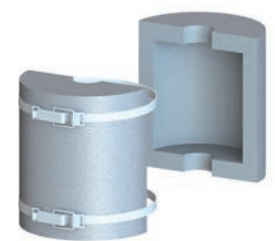
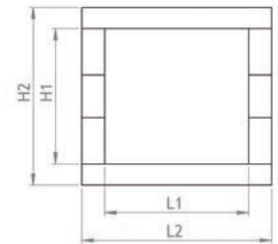
**KUHLMANN**  
Technische Dämmsysteme

### SERIE AK:

Universelle, abnehmbare und wiederverwendbare Armaturendämmschale für Absperrklappen mit Flanschanschluss, Baulänge K1



DN	Zoll	L1	L2	H1	H2	H3	H4	D1	Gewicht in gr	Artikelnummer	Preis in Euro
15	1/2"	130	170	108	145			22	300	4731015005	39,85
20	3/4"	130	170	108	145			30	300	4731020005	39,85
25	1"	130	170	118	155			37	330	4731025005	45,18
32	1 1/4"	140	190	145	191			46	500	4731032005	49,60
40	1 1/2"	140	190	155	195			53	540	4731040005	58,47
50	2"	165	215	175	218			65	640	4731050005	64,54
65	2 1/2"	165	225	191	255			84	880	4731065005	72,65
80	3"	185	265	228	290			96	1330	4731080005	75,71
100	4"	200	300	228	285			126	1750	4731100005	79,80
125	5"	225	325	255	330			145	2010	4731125005	84,88
150	6"	240	340	300	375			175	2660	4731150005	103,07
200	8"	290	390	350	450			228	3550	4731200005	114,40



### ANWENDUNGSBEISPIELE

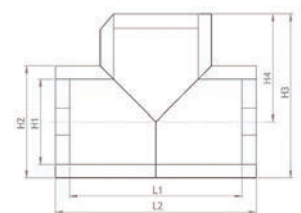
- KSB BOA-RVK
- ARI Zesa
- EBRO Z 011-A
- GESTRA CB14
- KSB BOAX-S
- SIEMENS VKF46

### SERIE F-SCHRÄGSITZ:

Universelle, abnehmbare und wiederverwendbare Armaturendämmschale für Schrägsitzarmaturen mit Flanschanschluss, Baulänge F1



DN	Zoll	L1	L2	H1	H2	H3	H4	D1	Gewicht in gr	Artikelnummer	Preis in Euro
15	1/2"	240	280	108	145	213	140	22	490	4712015005	64,44
20	3/4"	240	280	108	145	213	140	30	490	4712020005	64,44
25	1"	240	280	118	155	228	150	37	590	4712025005	70,18
32	1 1/4"	250	300	145	191	256	160	46	840	4712032005	80,26
40	1 1/2"	290	340	155	205	288	185	53	990	4712040005	92,43
50	2"	340	390	175	228	324	210	65	1140	4712050005	110,66
65	2 1/2"	380	440	191	255	358	230	84	1920	4712065005	132,90
80	3"	410	490	228	300	415	265	96	2630	4712080005	148,93
100	4"	470	570	228	300	445	295	126	3300	4712100005	166,92
125	5"	520	620	255	350	515	340	145	3470	4712125005	173,40
150	6"	620	720	300	400	615	415	175	3610	4712150005	193,62
200	8"	700	800	350	450	685	460	228	4460	4712200005	214,93



### ANWENDUNGSBEISPIELE

- HONEYWELL ALWA V4020
- JRG Figur 1805
- KEMPER Figur 135/137
- OVENTROP AQUASTROM F 42043
- VIEGA Figur 2237XL

Die angegebenen Maße sind Nennmaße und können produktionsbedingt abweichen. Die Innenmaße werden mit einer Plus toleranz gefertigt. Die Gewichtsangabe dient lediglich als Anhaltspunkt und kann produktionsbedingt schwanken.

**GWK KUHLMANN GMBH**

Franz-Kleine-Straße 16  
33154 Salzkotten

Tel. +49 (0) 52 58 / 98 36 0  
Fax +49 (0) 52 58 / 98 36 49

E-Mail [info@gwk.de](mailto:info@gwk.de)  
Web [www.gwk.de](http://www.gwk.de)

Ust-IdNr. DE126 330 522  
St-Nr. 339/5818/0362

# AL-BOX UNI

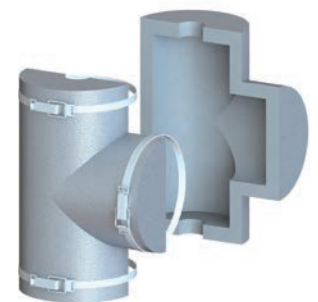
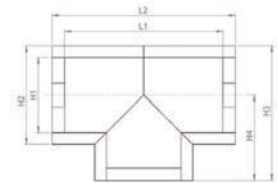
## SERIEN

### SERIE F-SCHMUTZFÄNGER:

Universelle, abnehmbare und wiederverwendbare Armaturendämmschale für Schmutzfänger mit Flanschanschluss, Baulänge F1



DN	Zoll	L1	L2	H1	H2	H3	H4	D1	Gewicht in gr	Artikelnummer	Preis in Euro
15	1/2"	220	260	108	145	178	105	22	490	4714015005	64,44
20	3/4"	240	280	108	145	193	120	30	490	4714020005	64,44
25	1"	250	290	118	155	213	135	37	590	4714025005	70,18
32	1 1/4"	250	300	145	191	241	145	46	840	4714032005	80,26
40	1 1/2"	290	340	155	205	263	160	53	990	4714040005	92,43
50	2"	340	390	175	228	294	180	65	1140	4714050005	110,66
65	2 1/2"	380	440	191	255	323	195	84	1920	4714065005	132,90
80	3"	410	490	228	300	380	230	96	2630	4714080005	148,93
100	4"	470	570	228	300	425	275	126	3300	4714100005	166,92
125	5"	520	620	255	350	490	315	145	3470	4714125005	173,40
150	6"	620	720	300	400	580	380	175	3610	4714150005	193,62
200	8"	700	800	350	450	680	455	228	4460	4714200005	214,93



#### ANWENDUNGSBEISPIELE

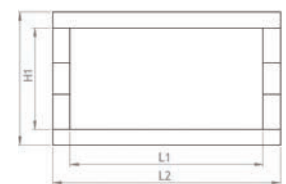
- ARI Schmutzfänger 050/059
- HONEYWELL FY69P/FY71P
- DANFOSS MSV-F2
- KSB BOA-S-1
- OVENTROP Schmutzfänger 11220
- KEMPER 60500 Flansch

### SERIE F-KUGELHAHN:

Universelle, abnehmbare und wiederverwendbare Armaturendämmschale für Kugelhähne mit Flanschanschluss



DN	Zoll	L1	L2	H1	H2	H3	H4	D1	Gewicht in gr	Artikelnummer	Preis in Euro
15	1/2"	220	260	108	145			22	390	4713015005	54,79
20	3/4"	220	260	108	145			30	390	4713020005	54,79
25	1"	225	265	118	155			37	420	4713025005	59,65
32	1 1/4"	250	300	145	191			46	640	4713032005	68,21
40	1 1/2"	270	320	155	205			53	750	4713040005	78,55
50	2"	320	370	175	228			65	870	4713050005	94,06
65	2 1/2"	390	450	191	255			84	1410	4713065005	112,97
80	3"	400	480	228	300			96	1970	4713080005	126,57
100	4"	450	550	228	300			126	2320	4713100005	141,89
125	5"	515	615	255	350			145	2560	4713125005	147,38
150	6"	590	690	300	400			175	2610	4713150005	164,59
200	8"	690	790	350	450			228	3210	4713200005	182,68



#### ANWENDUNGSBEISPIELE

- BROEN Ballomax
- KSB BOA Control/Control IMS (neue Version)
- SAMSON 3222 Flansch
- KSB BOA-W (neue Version)

Die angegebenen Maße sind Nennmaße und können produktionsbedingt abweichen. Die Innenmaße werden mit einer Plus-toleranz gefertigt. Die Gewichtsangabe dient lediglich als Anhaltspunkt und kann produktionsbedingt schwanken.

**GWK KUHLMANN GMBH**

Franz-Kleine-Straße 16  
33154 Salzkotten

Tel. +49 (0) 52 58 / 98 36 0  
Fax +49 (0) 52 58 / 98 36 49

E-Mail info@gwk.de  
Web www.gwk.de

Ust-IdNr. DE126 330 522  
St-Nr. 339/5818/0362

# AL-BOX UNI

## SERIEN



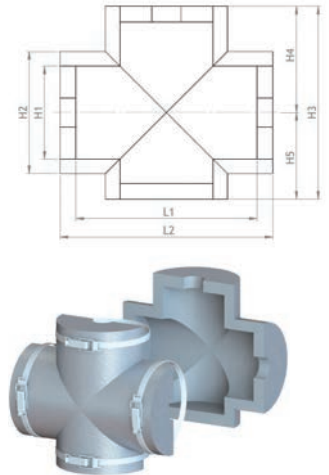
**KUHLMANN**  
Technische Dämmsysteme

### SERIE DF:

Universelle, abnehmbare und wiederverwendbare Armaturendämmschale für Dreiwegeventile mit Flanschanschluss



DN	Zoll	L1	L2	H1	H2	H3	H4	H5	D1	Gewicht in gr	Artikelnummer	Preis in Euro
15	1/2"	220	260	108	145	210	110	100	22	680	4761015005	96,63
20	3/4"	220	260	108	145	210	110	100	30	690	4761020005	96,63
25	1"	230	270	118	155	245	135	110	37	710	4761025005	104,07
32	1 1/4"	250	300	145	191	260	150	110	46	1160	4761032005	118,11
40	1 1/2"	280	330	155	205	285	165	120	53	1370	4761040005	134,10
50	2"	320	370	175	228	315	185	130	65	1530	4761050005	158,08
65	2 1/2"	360	420	191	255	360	210	150	84	2480	4761065005	187,97
80	3"	390	470	228	300	400	235	165	96	3560	4761080005	208,74
100	4"	440	540	228	300	490	290	200	126	4310	4761100005	231,19
125	5"	510	610	255	350	465	240	225	145	4590	4761125005	238,98
150	6"	580	680	300	400	545	280	265	175	4610	4761150005	265,44
200	8"	700	800	350	450	785	400	385	228	6350	4761200005	294,64



### ANWENDUNGSBEISPIELE

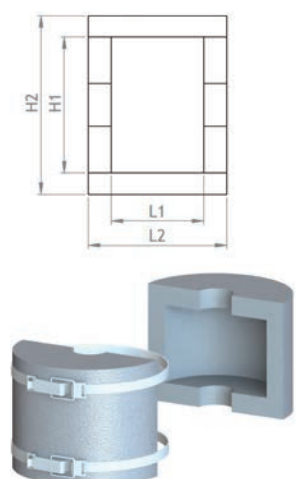
- ARI Stevi 451
- HONEYWELL V5329A,
- SIEMENS VXF21/22/31/40
- ARI Stevi-H 485, 486
- V4329C

### SERIE FP:

Universelle, abnehmbare und wiederverwendbare Armaturendämmschale für Flanschpaare und Blindflansche



DN	Zoll	L1	L2	H1	H2	H3	H4	D1	Gewicht in gr	Artikelnummer	Preis in Euro
15	1/2"	80	120	108	145			22	210	4751015005	37,51
20	3/4"	80	120	108	145			30	210	4751020005	37,51
25	1"	80	120	118	155			37	290	4751025005	38,70
32	1 1/4"	80	130	145	191			46	410	4751032005	40,62
40	1 1/2"	80	130	155	205			53	450	4751040005	44,58
50	2"	80	130	175	228			65	510	4751050005	47,82
65	2 1/2"	80	140	191	255			84	680	4751065005	57,39
80	3"	85	165	228	300			96	1010	4751080005	61,62
100	4"	100	200	228	300			126	1430	4751100005	64,88
125	5"	120	220	255	350			145	1520	4751125005	71,94
150	6"	130	230	300	400			175	2140	4751150005	76,06
200	8"	140	240	350	450			228	2390	4751200005	84,41



Die angegebenen Maße sind Nennmaße und können produktionsbedingt abweichen. Die Innenmaße werden mit einer Plus toleranz gefertigt. Die Gewichtsangabe dient lediglich als Anhaltspunkt und kann produktionsbedingt schwanken.

**GWK KUHLMANN GMBH**

Franz-Kleine-Straße 16  
33154 Salzkotten

Tel. +49 (0) 52 58 / 98 36 0  
Fax +49 (0) 52 58 / 98 36 49

E-Mail info@gwk.de  
Web www.gwk.de

Ust-IdNr. DE126 330 522  
St-Nr. 339/5818/0362

# AL-BOX UNI

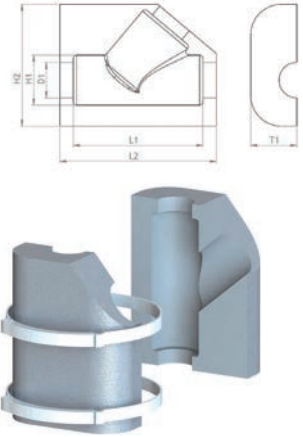
## SERIEN

### SERIE MS:

Universelle, abnehmbare und wiederverwendbare Armaturendämmschale für Schrägsitzventile mit Gewindeanschluss



DN	Zoll	L1	L2	H1	H2	H3	T1	D1	Gewicht in gr	Artikelnummer	Preis in Euro
20	¾"	115	143	52	127		48	30	100	4821020005	29,95
25	1"	135	163	52	127		48	37	130	4821025005	34,78
32	1 ¼"	143	175	62	159		59	46	210	4821032005	38,00
40	1 ½"	168	206	72	183		65	53	290	4821040005	40,67
50	2"	216	264	87	205		73	65	490	4821050005	46,98



### ANWENDUNGSBEISPIELE

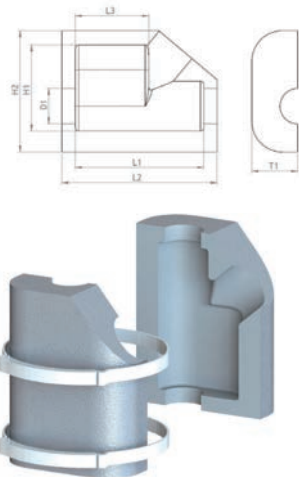
- ABA BEUL Figur 71489
- DANFOSS MSV-C
- HONEYWELL Kombi 3+
- BENDER Figur 1400, 1425
- HERMANN SCHMIDT Figur 1240

### SERIE MS-MAXI:

Universelle, abnehmbare und wiederverwendbare Armaturendämmschale für Schrägsitzventile mit stirnseitiger Entleerung und Gewindeanschluss



DN	Zoll	L1	L2	H1	H2	H3	T1	D1	Gewicht in gr	Artikelnummer	Preis in Euro
20	¾"	115	143	52	127	77	48	30	210	4822020005	29,95
25	1"	135	163	52	127	77	48	37	230	4822025005	34,78
32	1 ¼"	143	175	62	159	90	59	46	320	4822032005	38,00
40	1 ½"	168	206	72	183	110	65	53	360	4822040005	40,67
50	2"	216	264	87	205	145	73	65	430	4822050005	46,98



### ANWENDUNGSBEISPIELE

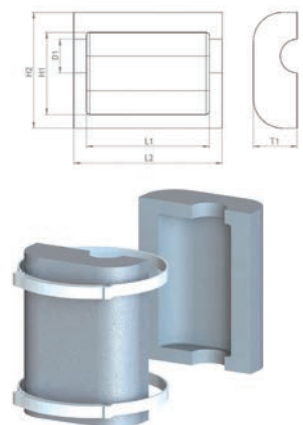
- GAMPPER Vanitus L, XL
- HONEYWELL Alwa
- KEMPER 173, 190, 193
- HEIMEIER STA, STS, STAD, STADA, STAM
- JRG Figur 5211, 5221, 5266, 5281, 5225
- OVENTROP Hydrocontrol ATR, VPR, VTR

### SERIE MS-SCHMUTZFÄNGER:

Universelle, abnehmbare und wiederverwendbare Armaturendämmschale für Schmutzfänger mit Muffenanschluss



DN	Zoll	L1	L2	H1	H2	H3	T1	D1	Gewicht in gr	Artikelnummer	Preis in Euro
20	¾"	115	143	83	127		48	30	210	4823020005	29,95
25	1"	135	163	83	127		48	37	230	4823025005	34,78
32	1 ¼"	143	175	109	159		59	46	320	4823032005	38,00
40	1 ½"	168	206	125	183		65	53	360	4823040005	40,67
50	2"	216	264	154	205		73	65	430	4823050005	46,98



### ANWENDUNGSBEISPIELE

- BENDER Figur 1450
- JRG Figur 1610
- WESA Figur 1050
- HERMANN SCHMIDT 16R
- VIEGA Figur 2239

Die angegebenen Maße sind Nennmaße und können produktionsbedingt abweichen. Die Innenmaße werden mit einer Plus-toleranz gefertigt. Die Gewichtsangabe dient lediglich als Anhaltspunkt und kann produktionsbedingt schwanken.

**GWK KUHLMANN GMBH**

Franz-Kleine-Straße 16  
33154 Salzkotten

Tel. +49 (0) 52 58 / 98 36 0  
Fax +49 (0) 52 58 / 98 36 49

E-Mail info@gwk.de  
Web www.gwk.de

Ust-IdNr. DE126 330 522  
St-Nr. 339/5818/0362



# AL-BOX UNI

## SERIEN



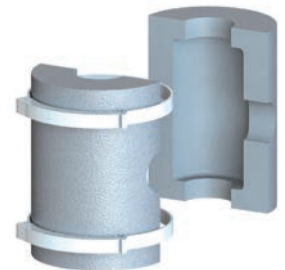
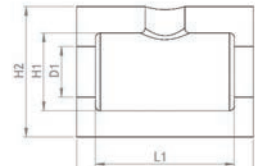
**KUHLMANN**  
Technische Dämmsysteme

### SERIE KH:

Universelle, abnehmbare und wiederverwendbare Armaturendämmschale für Kugelhähne mit Gewindeanschluss



DN	Zoll	L1	L2	H1	H2	H3	T1	D1	Gewicht in gr	Artikelnummer	Preis in Euro
20	¾"	80	108	57	96			30	70	4831020005	26,52
25	1"	102	130	57	96			37	100	4831025005	27,71
32	1 ¼"	120	152	72	118			46	160	4831032005	31,14
40	1 ½"	127	165	84	145			53	200	4831040005	34,55
50	2"	177	225	90	145			65	270	4831050005	38,08



### ANWENDUNGSBEISPIELE

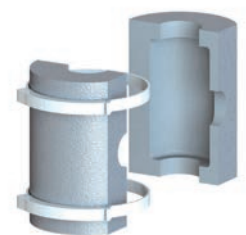
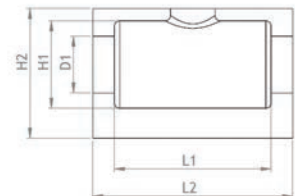
- BROEN Ballofix 311, Unikum 316.410
- DANFOSS MSV-BD, MSV-S, VM2
- HEIMEIER Globo H
- DURAMAR Figur 2-3082, 2-3083
- HERMANN SCHMIDT Figur 1458
- WESA Figur 680

### SERIE KH-FLACH:

Universelle, abnehmbare und wiederverwendbare Armaturendämmschale für Kugelhähne mit kurzer Spindel mit Gewindeanschluss



DN	Zoll	L1	L2	H1	H2	H3	T1	D1	Gewicht in gr	Artikelnummer	Preis in Euro
20	¾"	80	108	57	85			30	70	4832020005	27,95
25	1"	102	130	57	85			37	100	4832025005	29,21
32	1 ¼"	120	152	72	105			46	160	4832032005	32,82
40	1 ½"	127	165	84	128			53	200	4832040005	36,42
50	2"	177	225	90	131			65	270	4832050005	40,14



### ANWENDUNGSBEISPIELE

- BENDER Figur 1332, 1333
- DANFOSS MSV-I, MSV-M, ASV-I, USV-I, ASV-M
- GIACOMINI R250W, R850, R910
- IMT Figur 491 FF, 492 FF, 594 FF
- JRG Figur 6020
- KEMPER Figur 350 00
- WESA 6050

Die angegebenen Maße sind Nennmaße und können produktionsbedingt abweichen. Die Innenmaße werden mit einer Plus toleranz gefertigt. Die Gewichtsangabe dient lediglich als Anhaltspunkt und kann produktionsbedingt schwanken.

**GWK KUHLMANN GMBH**

Franz-Kleine-Straße 16  
33154 Salzkotten

Tel. +49 (0) 52 58 / 98 36 0  
Fax +49 (0) 52 58 / 98 36 49

E-Mail [info@gwk.de](mailto:info@gwk.de)  
Web [www.gwk.de](http://www.gwk.de)

Ust-IdNr. DE126 330 522  
St-Nr. 339/5818/0362



# AL-BOX UNI

## PASSLISTE

Hersteller	Armaturen-Typ	Bezeichnung	DN	Serie	Hinweis	Artikelnummer
Aba Beul	Zirkulationsventil	71465	20-25	MS-Maxi	**	4822DN005
Aba Beul	Zirkulationsventil	71467	20-25	MS-Maxi	**	4822DN005
Aba Beul	Reguliertventil	71489	20-32	MS	**	4821DN005
Aba Beul	Kolbenventil	71490 mit Entleerung	65-150	F	**	4711DN005
ARI	Strangreguliertventil	ASTRA 020	15-200	F		4711DN005
ARI	Strangreguliertventil	ASTRA 022	50-80	F	**	4711DN005
ARI	Strangreguliertventil	ASTRA-Plus 042	15-200	F		4711DN005
ARI	Absperrventil	BR 460	15-200	F	**	4711DN005
ARI	Rückschlagventil	CHECKO-V 003	15-200	F		4711DN005
ARI	Rückschlagventil	CHECKO-V 303	15-200	F		4711DN005
ARI	Absperrventil	EURO-WEDI 070 (F4)	15-200	C		4721DN005
ARI	Absperrventil	EURO-WEDI 071 (F1)	15-200	F		4711DN005
ARI	Absperrventil	EURO-WEDI 072 (F4)	15-200	C		4721DN005
ARI	Absperrventil	EURO-WEDI 073 (F1)	15-200	F		4711DN005
ARI	Absperrventil	FABA LA 044	15-200	F	**	4711DN005
ARI	Absperrventil	FABA-Plus 046	15-200	F		4711DN005
ARI	Durchgangsventil	FABA-Supra 146	15-200	F	**	4711DN005
ARI	Absperrklappe	GESA 013	25-200	AK		4731DN005
ARI	Überströmventil	PRESO 753	15-100	F		4711DN005
ARI	Schmutzfänger	50	15-200	F-Schmutzfänger		4714DN005
ARI	Schmutzfänger	59	15-200	F-Schmutzfänger		4714DN005
ARI	Durchgangsventil	STEVI 440	15-200	F	**	4711DN005
ARI	Durchgangsventil	STEVI 441	15-200	F	**	4711DN005
ARI	Dreiwegeventil	STEVI 450	15-150	DF	**	4761DN005
ARI	Dreiwegeventil	STEVI 451	15-150	DF	**	4761DN005
ARI	Durchgangsventil	STEVI 470	15-200	F	**	4711DN005
ARI	Durchgangsventil	STEVI 471	15-200	F	**	4711DN005
ARI	Dreiwegeventil	STEVI H 485	15-100,150	DF	**	4761DN005
ARI	Durchgangsventil	STEVI H 486	15,25-100	DF	**	4761DN005
ARI	Absperrventil	STOBU 006/306	15-200	F	**	4711DN005
ARI	Temperaturregler	TEMPROL 771	15-100	F	**	4711DN005
ARI	Temperaturregler	TEMPROL 771...1.1	15-50	F	**	4711DN005
ARI	Absperrklappe	ZESA	25-200	AK		4731DN005
ARI	Gewindeflanschklappe	ZIVA-G 015	25-200	AK	**	4731DN005
ARI	Zwischenflanschklappe	ZIVA-Z 014	25-200	AK	**	4731DN005
BEE	Kugelhahn	71MER1	15-100	C	**	4721DN005
BEE	Kugelhahn	71MER27	15-150	C	**	4721DN005
BEE	Kugelhahn	71MSR1	15-200	F-Kugelhahn	**	4713DN005
BEE	Kugelhahn	71MSR27	15-150	C	**	4721DN005
BEE	Kugelhahn	79	15-150	C	**	4721DN005
BEE	Kugelhahn	79E	15-150	C	**	4721DN005
BEE	Kugelhahn	87E PN10	20-50	KH	**	4831DN005
BEE	Kugelhahn	87E PN16	20-50	KH	**	4831DN005
BEE	Kugelhahn	87S	20-50	KH	**	4831DN005
BEE	Kugelhahn	90	20-50	KH-Flach	**	4832DN005
BEE	Kugelhahn	90.1	20-50	KH-Flach	**	4832DN005
BEE	Kugelhahn	90.2	20-50	KH-Flach	**	4832DN005
BEE	Kugelhahn	90.3	20-50	KH-Flach	**	4832DN005
BEE	Kugelhahn	98	20-50	KH-Flach	**	4832DN005
BEE	Kugelhahn	98.4	20-25	KH-Flach	**	4832DN005
BEE	Kugelhahn	115	20-50	KH-Flach	**	4832DN005
BEE	Kugelhahn	168E	15-150	C	**	4721DN005
BEE	Dreiwege-Kugelhahn	630EL	20-50	KH	**	4831DN005
BEE	Dreiwege-Kugelhahn	630ET	20-50	KH	**	4831DN005
BEE	Dreiwege-Kugelhahn	640EL	15-80	DF	**	4761DN005
BEE	Dreiwege-Kugelhahn	640ET	15-100	DF	**	4761DN005
BEE	Dreiwege-Kugelhahn	640SL	15-100	DF	**	4761DN005
BEE	Dreiwege-Kugelhahn	640ST	15-100	DF	**	4761DN005
BEE	Kugelhahn	820	20-50	KH-Flach	**	4832DN005
BEE	Kugelhahn	835	20-50	KH-Flach	**	4832DN005
BEE	Kugelhahn	835.2	20-50	KH	**	4831DN005
BEE	Kugelhahn	835.5	20-50	KH-Flach	**	4832DN005
BEE	Kugelhahn	835ENT	20-50	KH-Flach	**	4832DN005
BEE	Kugelhahn	835T	20-50	KH	**	4831DN005

1731DN005

↓  
Nennweite DN 15

↓  
1731015005

**DN=** Bitte setzen Sie bei Ihrer Bestellung die gewünschte **Nennweite** als 3-teilige Zahl ein.

Achtung, bitte bei Bestellung **unbedingt** die Armaturenbezeichnung angeben!



\*\* muss ggf. bauseits angepasst werden

**GWK KUHLMANN GMBH**

Franz-Kleine-Straße 16  
33154 Salzkotten

**Tel.** +49 (0) 52 58 / 98 36 0  
**Fax** +49 (0) 52 58 / 98 36 49

**E-Mail** info@gwk.de  
**Web** www.gwk.de

**Ust-IdNr.** DE126 330 522  
**St-Nr.** 339/5818/0362



# AL-BOX UNI

## PASSLISTE



**KUHLMANN**  
Technische Dämmsysteme

Hersteller	Armaturen-Typ	Bezeichnung	DN	Serie	Hinweis	Artikelnummer
BEE	Kugelhahn	842	20-50	KH-Flach	**	4832DN005
BEE	Kugelhahn	842F	20-50	KH-Flach	**	4832DN005
BEE	Kugelhahn	933	20-50	KH-Flach	**	4832DN005
BEE	Kugelhahn	933.1	20-50	KH-Flach	**	4832DN005
BEE	Kugelhahn	933.2	20-50	KH-Flach	**	4832DN005
BEE	Kugelhahn	933.3	20-50	KH-Flach	**	4832DN005
BEE	Kugelhahn	984	20-50	KH-Flach	**	4832DN005
BEE	Kugelhahn	984.1	20-50	KH-Flach	**	4832DN005
BEE	Kugelhahn	984D	20-50	KH-Flach	**	4832DN005
BEE	Kugelhahn	984T	20-50	KH	**	4831DN005
BEE	Kugelhahn	984T.1	20-50	KH	**	4831DN005
BEE	Kugelhahn	990	20-50	KH-Flach	**	4832DN005
BEE	Kugelhahn	993	20-50	KH-Flach	**	4832DN005
BEE	Kugelhahn	990T.1	20-50	KH	**	4831DN005
BEE	Kugelhahn	990T.0	20-50	KH	**	4831DN005
BEE	Kugelhahn	996	20-50	KH	**	4831DN005
BEE	Kugelhahn	998	20-50	KH-Flach	**	4832DN005
BEE	Kugelhahn	998.1	20-50	KH-Flach	**	4832DN005
BEE	Kugelhahn	998.2	20-50	KH-Flach	**	4832DN005
BEE	Kugelhahn	998.3	20-50	KH-Flach	**	4832DN005
BEE	Kugelhahn	93500	20	KH	**	4831DN005
BEE	Kugelhahn	93501	20	KH	**	4831DN005
BEE	Kugelhahn	KSL75-B	25-150	C	**	4721DN005
BEE	Kugelhahn	KSL75-E	25-150	C	**	4721DN005
BEE	Kugelhahn	KSL75-F	25-150	C	**	4721DN005
Belimo	Dreiwegeventil	H7...N	15-100,150	DF	**	4761DN005
Belimo	Dreiwegeventil	H7...R	15-100,150	DF	**	4761DN005
Belimo	Dreiwegeventil	H7...X	15-100	DF	**	4761DN005
Belimo	Durchgangsventil	R6...B	15-50	F-Kugelhahn	**	4713DN005
Belimo	Dreiwegeventil	R7...B	15-50	DF	**	4761DN005
Bender	Kugelhahn	1332	20-50	KH-Flach	**	4832DN005
Bender	Kugelhahn	1333	20-50	KH-Flach	**	4832DN005
Bender	Schrägsitzventil	1400	20-50	MS	**	4821DN005
Bender	Schrägsitzventil	1404	20-50	MS	**	4821DN005
Bender	Schrägsitzventil	1408	20-32	MS	**	4821DN005
Bender	Schrägsitzventil	1410	20-32	MS	**	4821DN005
Bender	Schrägsitzventil	1412	20-50	MS	**	4821DN005
Bender	Schrägsitzventil	1425	20-50	MS	**	4821DN005
Bender	Schrägsitzventil	1427	20-50	MS	**	4821DN005
Bender	Schrägsitz-Rückschlagventil	1431	20-50	MS	**	4821DN005
Bender	Schrägsitz-Rückschlagventil	1439	20-50	MS	**	4821DN005
Bender	Schmutzfänger	1450	20-50	MS-Schmutzfänger	**	4823DN005
Bender	Schmutzfänger	1451	20-50	MS-Schmutzfänger	**	4823DN005
Bender	Schmutzfänger	1452	20-50	MS-Schmutzfänger	**	4823DN005
Bender	Schmutzfänger	1453	20-50	MS-Schmutzfänger	**	4823DN005
Bender	Freistromventil	1500	20-50	MS	**	4821DN005
Bender	Freistromventil	1501	20-50	MS	**	4821DN005
Bender	Freistromventil	1502 mit Entleerung	20-50	MS	**	4821DN005
Bender	Freistromventil	1503 mit Entleerung	20-50	MS	**	4821DN005
Bender	Freistromventil	1505	20-50	MS	**	4821DN005
Bender	Freistromventil	1506	20-50	MS	**	4821DN005
Bender	Freistromventil	1507 mit Entleerung	20-50	MS	**	4821DN005
Bender	Freistromventil	1508 mit Entleerung	20-50	MS	**	4821DN005
Bender	Freistromventil	1515	20-50	MS	**	4821DN005
Bender	Freistromventil	1517	20-50	MS	**	4821DN005
Bender	Freistromventil	1520 mit Entleerung	20-50	MS	**	4821DN005
Bender	Freistromventil	1522 mit Entleerung	20-50	MS	**	4821DN005
Bender	Freistromventil	1528	20-50	MS	**	4821DN005
Bender	Freistromventil	1529 mit Entleerung	20-50	MS	**	4821DN005
Bender	System-Freistromventil	1530	20-50	MS	**	4821DN005
Bender	System-Freistromventil	1531 mit Entleerung	20-50	MS	**	4821DN005
Bender	Freistromventil	1532	20-50	MS	**	4821DN005
Bender	Freistromventil	1533 mit Entleerung	20-50	MS	**	4821DN005
Bender	System-Freistromventil	1534	20-50	MS	**	4821DN005

1731DN005

↓  
Nennweite DN 15

↓  
1731015005

**DN=** Bitte setzen Sie bei Ihrer Bestellung die gewünschte **Nennweite** als 3-teilige Zahl ein.

Achtung, bitte bei Bestellung **unbedingt** die Armaturenbezeichnung angeben!



\*\* muss ggf. bauseits angepasst werden

**GWK KUHLMANN GMBH**

Franz-Kleine-Straße 16  
33154 Salzkotten

**Tel.** +49 (0) 52 58 / 98 36 0  
**Fax** +49 (0) 52 58 / 98 36 49

**E-Mail** info@gwk.de  
**Web** www.gwk.de

**Ust-IdNr.** DE126 330 522  
**St-Nr.** 339/5818/0362



# AL-BOX UNI

## PASSLISTE

Hersteller	Armaturen-Typ	Bezeichnung	DN	Serie	Hinweis	Artikelnummer
Bender	System-Freistromventil	1535 mit Entleerung	20-50	MS	**	4821DN005
Bender	Freistromventil	1536	20-50	MS	**	4821DN005
Bender	Freistromventil	1537 mit Entleerung	20-50	MS	**	4821DN005
Bender	System-Freistromventil	1538	20-50	MS	**	4821DN005
Bender	System-Freistromventil	1539 mit Entleerung	20-50	MS	**	4821DN005
Bender	System-Freistromventil	1540	20-50	MS	**	4821DN005
Bender	System-Freistromventil	1541 mit Entleerung	20-50	MS	**	4821DN005
Bender	System-Freistromventil	1550	20-50	MS	**	4821DN005
Bender	System-Freistromventil	1551 mit Entleerung	20-50	MS	**	4821DN005
Bender	System-Freistromventil	1556	20-50	MS	**	4821DN005
Bender	System-Freistromventil	1560	20-50	MS	**	4821DN005
Bender	System-Freistromventil	1561 mit Entleerung	20-50	MS	**	4821DN005
Bender	System-Freistromventil	1570	20-50	MS	**	4821DN005
Bender	System-Freistromventil	1571 mit Entleerung	20-50	MS	**	4821DN005
Bender	Freistromventil	1580	20-50	MS	**	4821DN005
Bender	Freistromventil	1581 mit Entleerung	20-50	MS	**	4821DN005
Bender	System-Freistromventil	1582	20-50	MS	**	4821DN005
Bender	System-Freistromventil	1583 mit Entleerung	20-50	MS	**	4821DN005
Bender	KFR-Ventil	1600	20-50	MS	**	4821DN005
Bender	KFR-Ventil	1601	20-50	MS	**	4821DN005
Bender	KFR-Ventil	1602 mit Entleerung	20-50	MS	**	4821DN005
Bender	KFR-Ventil	1603 mit Entleerung	20-50	MS	**	4821DN005
Bender	KFR-Ventil	1605	20-50	MS	**	4821DN005
Bender	KFR-Ventil	1606	20-50	MS	**	4821DN005
Bender	KFR-Ventil	1607 mit Entleerung	20-50	MS	**	4821DN005
Bender	KFR-Ventil	1608	20-50	MS	**	4821DN005
Bender	KFR-Ventil	1608 mit Entleerung	20-50	MS	**	4821DN005
Bender	KFR-Ventil	1615	20-50	MS	**	4821DN005
Bender	KFR-Ventil	1617	20-50	MS	**	4821DN005
Bender	KFR-Ventil	1620	20-50	MS	**	4821DN005
Bender	KFR-Ventil	1620 mit Entleerung	20-50	MS	**	4821DN005
Bender	KFR-Ventil	1622 mit Entleerung	20-50	MS	**	4821DN005
Bender	System-KFR-Ventil	1628	20-50	MS	**	4821DN005
Bender	System-KFR-Ventil	1629 mit Entleerung	20-50	MS	**	4821DN005
Bender	System-KFR-Ventil	1630	20-50	MS	**	4821DN005
Bender	System-KFR-Ventil	1631 mit Entleerung	20-50	MS	**	4821DN005
Bender	System-KFR-Ventil	1632	20-50	MS	**	4821DN005
Bender	System-KFR-Ventil	1633 mit Entleerung	20-50	MS	**	4821DN005
Bender	System-KFR-Ventil	1634	20-50	MS	**	4821DN005
Bender	System-KFR-Ventil	1635 mit Entleerung	20-50	MS	**	4821DN005
Bender	System-KFR-Ventil	1636	20-50	MS	**	4821DN005
Bender	System-KFR-Ventil	1637 mit Entleerung	20-50	MS	**	4821DN005
Bender	System-KFR-Ventil	1638	20-50	MS	**	4821DN005
Bender	System-KFR-Ventil	1639 mit Entleerung	20-50	MS	**	4821DN005
Bender	System-KFR-Ventil	1640	20-50	MS	**	4821DN005
Bender	System-KFR-Ventil	1641 mit Entleerung	20-50	MS	**	4821DN005
Bender	System-KFR-Ventil	1650	20-50	MS	**	4821DN005
Bender	System-KFR-Ventil	1651 mit Entleerung	20-50	MS	**	4821DN005
Bender	System-KFR-Ventil	1660	20-50	MS	**	4821DN005
Bender	System-KFR-Ventil	1661 mit Entleerung	20-50	MS	**	4821DN005
Bender	System-KFR-Ventil	1670	20-50	MS	**	4821DN005
Bender	System-KFR-Ventil	1671 mit Entleerung	20-50	MS	**	4821DN005
Bender	System-KFR-Ventil	1680	20-50	MS	**	4821DN005
Bender	System-KFR-Ventil	1681 mit Entleerung	20-50	MS	**	4821DN005
Bender	System-KFR-Ventil	1682	20-50	MS	**	4821DN005
Bender	System-KFR-Ventil	1683 mit Entleerung	20-50	MS	**	4821DN005
Bender	Rückflussverhinderer	1700	20-50	MS	**	4821DN005
Bender	Rückflussverhinderer	1701 mit Entleerung	20-50	MS	**	4821DN005
Bender	Rückflussverhinderer	1705	20-50	MS	**	4821DN005
Bender	Rückflussverhinderer	1706 mit Entleerung	20-50	MS	**	4821DN005
Bender	Rückflussverhinderer	1715	20-50	MS	**	4821DN005
Bender	Rückflussverhinderer	1716	20-50	MS	**	4821DN005
Bender	Rückflussverhinderer	1717 mit Entleerung	20-50	MS	**	4821DN005
Bender	Rückflussverhinderer	1718	20-50	MS	**	4821DN005

1731DN005

↓  
Nennweite DN 15

↓  
1731015005

**DN=** Bitte setzen Sie bei Ihrer Bestellung die gewünschte **Nennweite** als 3-teilige Zahl ein.

Achtung, bitte bei Bestellung **unbedingt** die Armaturenbezeichnung angeben!



\*\* muss ggf. bauseits angepasst werden

**GWK KUHLMANN GMBH**

Franz-Kleine-Straße 16  
33154 Salzkotten

**Tel.** +49 (0) 52 58 / 98 36 0  
**Fax** +49 (0) 52 58 / 98 36 49

**E-Mail** info@gwk.de  
**Web** www.gwk.de

**Ust-IdNr.** DE126 330 522  
**St-Nr.** 339/5818/0362



# AL-BOX UNI

## PASSLISTE



**KUHLMANN**  
Technische Dämmsysteme

Hersteller	Armaturen-Typ	Bezeichnung	DN	Serie	Hinweis	Artikelnummer
Bender	System-Rückflussverhinderer	1730	20-50	MS	**	4821DN005
Bender	System-Rückflussverhinderer	1731 mit Entleerung	20-50	MS	**	4821DN005
Bender	System-Rückflussverhinderer	1732	20-50	MS	**	4821DN005
Bender	System-Rückflussverhinderer	1733 mit Entleerung	20-50	MS	**	4821DN005
Bender	System-Rückflussverhinderer	1736	20-50	MS	**	4821DN005
Bender	System-Rückflussverhinderer	1737 mit Entleerung	20-50	MS	**	4821DN005
Bender	System-Rückflussverhinderer	1740	20-50	MS	**	4821DN005
Bender	System-Rückflussverhinderer	1741 mit Entleerung	20-50	MS	**	4821DN005
Bender	System-Rückflussverhinderer	1750	20-50	MS	**	4821DN005
Bender	System-Rückflussverhinderer	1751 mit Entleerung	20-50	MS	**	4821DN005
Bender	System-Rückflussverhinderer	1760	20-50	MS	**	4821DN005
Bender	System-Rückflussverhinderer	1761 mit Entleerung	20-50	MS	**	4821DN005
Bender	System-Rückflussverhinderer	1770	20-50	MS	**	4821DN005
Bender	System-Rückflussverhinderer	1771 mit Entleerung	20-50	MS	**	4821DN005
Bender	System-Rückflussverhinderer	1780	20-50	MS	**	4821DN005
Bender	System-Rückflussverhinderer	1781 mit Entleerung	20-50	MS	**	4821DN005
Bender	Schmutzfänger	2450	20-50	MS-Schmutzfänger		4823DN005
Bender	Schmutzfänger	2451	20-50	MS-Schmutzfänger		4823DN005
Bender	Schmutzfänger	2452	20-50	MS-Schmutzfänger		4823DN005
Bender	Schmutzfänger	2453	20-50	MS-Schmutzfänger		4823DN005
Bender	Freistromventil	2500	20-50	MS	**	4821DN005
Bender	Freistromventil	2501	20-50	MS	**	4821DN005
Bender	Freistromventil	2502	20-50	MS	**	4821DN005
Bender	Freistromventil	2502 mit Entleerung	20-50	MS	**	4821DN005
Bender	Freistromventil	2503	20-50	MS	**	4821DN005
Bender	Freistromventil	2505	20-50	MS	**	4821DN005
Bender	Freistromventil	2506	20-50	MS	**	4821DN005
Bender	Freistromventil	2507	20-50	MS	**	4821DN005
Bender	Freistromventil	2507 mit Entleerung	20-50	MS	**	4821DN005
Bender	Freistromventil	2508	20-50	MS	**	4821DN005
Bender	Freistromventil	2510	20-50	MS	**	4821DN005
Bender	Freistromventil	2525	20-50	MS	**	4821DN005
Bender	System-Freistromventil	2528	20-50	MS	**	4821DN005
Bender	System-Freistromventil	2529 mit Entleerung	20-50	MS	**	4821DN005
Bender	System-Freistromventil	2530	20-50	MS	**	4821DN005
Bender	System-Freistromventil	2531 mit Entleerung	20-50	MS	**	4821DN005
Bender	System-Freistromventil	2532	20-50	MS	**	4821DN005
Bender	System-Freistromventil	2533 mit Entleerung	20-50	MS	**	4821DN005
Bender	System-Freistromventil	2534	20-50	MS	**	4821DN005
Bender	System-Freistromventil	2535 mit Entleerung	20-50	MS	**	4821DN005
Bender	System-Freistromventil	2536	20-50	MS	**	4821DN005
Bender	System-Freistromventil	2537 mit Entleerung	20-50	MS	**	4821DN005
Bender	System-Freistromventil	2538	20-50	MS	**	4821DN005
Bender	System-Freistromventil	2539 mit Entleerung	20-50	MS	**	4821DN005
Bender	System-Freistromventil	2540	20-50	MS	**	4821DN005
Bender	System-Freistromventil	2541 mit Entleerung	20-50	MS	**	4821DN005
Bender	System-Freistromventil	2550	20-50	MS	**	4821DN005
Bender	System-Freistromventil	2551 mit Entleerung	20-50	MS	**	4821DN005
Bender	System-Freistromventil	2560	20-50	MS	**	4821DN005
Bender	System-Freistromventil	2561 mit Entleerung	20-50	MS	**	4821DN005
Bender	System-Freistromventil	2570	20-50	MS	**	4821DN005
Bender	System-Freistromventil	2571 mit Entleerung	20-50	MS	**	4821DN005
Bender	KFR-Ventil	2600	20-50	MS	**	4821DN005
Bender	KFR-Ventil	2601	20-50	MS	**	4821DN005
Bender	KFR-Ventil	2602 mit Entleerung	20-50	MS	**	4821DN005
Bender	KFR-Ventil	2603 mit Entleerung	20-50	MS	**	4821DN005
Bender	KFR-Ventil	2605	20-50	MS	**	4821DN005
Bender	KFR-Ventil	2606	20-50	MS	**	4821DN005
Bender	KFR-Ventil	2607 mit Entleerung	20-50	MS	**	4821DN005
Bender	KFR-Ventil	2608 mit Entleerung	20-50	MS	**	4821DN005
Bender	System-KFR-Ventil	2628	20-50	MS	**	4821DN005
Bender	System-KFR-Ventil	2629 mit Entleerung	20-50	MS	**	4821DN005
Bender	System-KFR-Ventil	2630	20-50	MS	**	4821DN005
Bender	System-KFR-Ventil	2631 mit Entleerung	20-50	MS	**	4821DN005

1731DN005

↓  
Nennweite DN 15

↓  
1731015005

**DN=** Bitte setzen Sie bei Ihrer Bestellung die gewünschte **Nennweite** als 3-teilige Zahl ein.

Achtung, bitte bei Bestellung **unbedingt** die Armaturenbezeichnung angeben!



\*\* muss ggf. bauseits angepasst werden

**GWK KUHLMANN GMBH**

Franz-Kleine-Straße 16  
33154 Salzkotten

**Tel.** +49 (0) 52 58 / 98 36 0  
**Fax** +49 (0) 52 58 / 98 36 49

**E-Mail** info@gwk.de  
**Web** www.gwk.de

**Ust-IdNr.** DE126 330 522  
**St-Nr.** 339/5818/0362



# AL-BOX UNI

## PASSLISTE

Hersteller	Armaturen-Typ	Bezeichnung	DN	Serie	Hinweis	Artikelnummer
Bender	System-KFR-Ventil	2632	20-50	MS	**	4821DN005
Bender	System-KFR-Ventil	2633 mit Entleerung	20-50	MS	**	4821DN005
Bender	System-KFR-Ventil	2634	20-50	MS	**	4821DN005
Bender	System-KFR-Ventil	2635 mit Entleerung	20-50	MS	**	4821DN005
Bender	System-KFR-Ventil	2636	20-50	MS	**	4821DN005
Bender	System-KFR-Ventil	2637 mit Entleerung	20-50	MS	**	4821DN005
Bender	System-KFR-Ventil	2638	20-50	MS	**	4821DN005
Bender	System-KFR-Ventil	2639 mit Entleerung	20-50	MS	**	4821DN005
Bender	System-KFR-Ventil	2640	20-50	MS	**	4821DN005
Bender	System-KFR-Ventil	2641 mit Entleerung	20-50	MS	**	4821DN005
Bender	System-KFR-Ventil	2650	20-50	MS	**	4821DN005
Bender	System-KFR-Ventil	2651 mit Entleerung	20-50	MS	**	4821DN005
Bender	System-KFR-Ventil	2660	20-50	MS	**	4821DN005
Bender	System-KFR-Ventil	2661 mit Entleerung	20-50	MS	**	4821DN005
Bender	System-KFR-Ventil	2670	20-50	MS	**	4821DN005
Bender	System-KFR-Ventil	2671 mit Entleerung	20-50	MS	**	4821DN005
Bender	Rückflussverhinderer	2700	20-50	MS	**	4821DN005
Bender	Rückflussverhinderer	2701 mit Entleerung	20-50	MS	**	4821DN005
Bender	Rückflussverhinderer	2705	20-50	MS	**	4821DN005
Bender	Rückflussverhinderer	2706 mit Entleerung	20-50	MS	**	4821DN005
Bender	Rückflussverhinderer	2710	20-50	MS	**	4821DN005
Bender	System-Rückflussverhinderer	2730	20-50	MS	**	4821DN005
Bender	System-Rückflussverhinderer	2731 mit Entleerung	20-50	MS	**	4821DN005
Bender	System-Rückflussverhinderer	2732	20-50	MS	**	4821DN005
Bender	System-Rückflussverhinderer	2733 mit Entleerung	20-50	MS	**	4821DN005
Bender	System-Rückflussverhinderer	2736	20-50	MS	**	4821DN005
Bender	System-Rückflussverhinderer	2737 mit Entleerung	20-50	MS	**	4821DN005
Bender	System-Rückflussverhinderer	2740	20-50	MS	**	4821DN005
Bender	System-Rückflussverhinderer	2741 mit Entleerung	20-50	MS	**	4821DN005
Bender	System-Rückflussverhinderer	2750	20-50	MS	**	4821DN005
Bender	System-Rückflussverhinderer	2751 mit Entleerung	20-50	MS	**	4821DN005
Bender	System-Rückflussverhinderer	2760	20-50	MS	**	4821DN005
Bender	System-Rückflussverhinderer	2761 mit Entleerung	20-50	MS	**	4821DN005
Bender	System-Rückflussverhinderer	2770	20-50	MS	**	4821DN005
Bender	System-Rückflussverhinderer	2771 mit Entleerung	20-50	MS	**	4821DN005
Bender	Freistromventil	3501	20-50	MS	**	4821DN005
Bender	Freistromventil	3503 mit Entleerung	20-50	MS	**	4821DN005
Bender	Freistromventil	3506	20-50	MS	**	4821DN005
Bender	Freistromventil	3508 mit Entleerung	20-50	MS	**	4821DN005
Bender	System-Freistromventil	3530	20-50	MS	**	4821DN005
Bender	System-Freistromventil	3531 mit Entleerung	20-50	MS	**	4821DN005
Bender	System-Freistromventil	3532	20-50	MS	**	4821DN005
Bender	System-Freistromventil	3533 mit Entleerung	20-50	MS	**	4821DN005
Bender	System-Freistromventil	3536	20-50	MS	**	4821DN005
Bender	System-Freistromventil	3537 mit Entleerung	20-50	MS	**	4821DN005
Bender	System-Freistromventil	3540	20-50	MS	**	4821DN005
Bender	System-Freistromventil	3541 mit Entleerung	20-50	MS	**	4821DN005
Bender	System-Freistromventil	3550	20-50	MS	**	4821DN005
Bender	System-Freistromventil	3551 mit Entleerung	20-50	MS	**	4821DN005
Bender	System-Freistromventil	3560	20-50	MS	**	4821DN005
Bender	System-Freistromventil	3561 mit Entleerung	20-50	MS	**	4821DN005
Bender	System-Freistromventil	3570	20-50	MS	**	4821DN005
Bender	System-Freistromventil	3571 mit Entleerung	20-50	MS	**	4821DN005
Bender	KFR-Ventil	3601	20-50	MS	**	4821DN005
Bender	KFR-Ventil	3603 mit Entleerung	20-50	MS	**	4821DN005
Bender	KFR-Ventil	3606	20-50	MS	**	4821DN005
Bender	KFR-Ventil	3608 mit Entleerung	20-50	MS	**	4821DN005
Bender	System-KFR-Ventil	3631 mit Entleerung	20-50	MS	**	4821DN005
Bender	System-KFR-Ventil	3632	20-50	MS	**	4821DN005
Bender	System-KFR-Ventil	3633 mit Entleerung	20-50	MS	**	4821DN005
Bender	System-KFR-Ventil	3636	20-50	MS	**	4821DN005
Bender	System-KFR-Ventil	3637 mit Entleerung	20-50	MS	**	4821DN005
Bender	System-KFR-Ventil	3640	20-50	MS	**	4821DN005
Bender	System-KFR-Ventil	3641 mit Entleerung	20-50	MS	**	4821DN005

1731DN005

↓  
Nennweite DN 15

↓  
1731015005

**DN=** Bitte setzen Sie bei Ihrer Bestellung die gewünschte **Nennweite** als 3-teilige Zahl ein.

Achtung, bitte bei Bestellung **unbedingt** die Armaturenbezeichnung angeben!



\*\* muss ggf. bauseits angepasst werden

**GWK KUHLMANN GMBH**

Franz-Kleine-Straße 16  
33154 Salzkotten

**Tel.** +49 (0) 52 58 / 98 36 0  
**Fax** +49 (0) 52 58 / 98 36 49

**E-Mail** info@gwk.de  
**Web** www.gwk.de

**Ust-IdNr.** DE126 330 522  
**St-Nr.** 339/5818/0362



# AL-BOX UNI

## PASSLISTE



**KUHLMANN**  
Technische Dämmsysteme

Hersteller	Armaturen-Typ	Bezeichnung	DN	Serie	Hinweis	Artikelnummer
Bender	System-KFR-Ventil	3650	20-50	MS	**	4821DN005
Bender	System-KFR-Ventil	3651 mit Entleerung	20-50	MS	**	4821DN005
Bender	System-KFR-Ventil	3660	20-50	MS	**	4821DN005
Bender	System-KFR-Ventil	3661 mit Entleerung	20-50	MS	**	4821DN005
Bender	System-KFR-Ventil	3670 mit Entleerung	20-50	MS	**	4821DN005
Bender	System-KFR-Ventil	3671	20-50	MS	**	4821DN005
Bender	Rückflussverhinderer	3701	20-50	MS	**	4821DN005
Bender	Rückflussverhinderer	3703 mit Entleerung	20-50	MS	**	4821DN005
Bender	Rückflussverhinderer	3706	20-50	MS	**	4821DN005
Bender	Rückflussverhinderer	3708 mit Entleerung	20-50	MS	**	4821DN005
Bender	System-Rückflussverhinderer	3730	20-50	MS	**	4821DN005
Bender	System-Rückflussverhinderer	3731 mit Entleerung	20-50	MS	**	4821DN005
Bender	System-Rückflussverhinderer	3732	20-50	MS	**	4821DN005
Bender	System-Rückflussverhinderer	3733 mit Entleerung	20-50	MS	**	4821DN005
Bender	System-Rückflussverhinderer	3736	20-50	MS	**	4821DN005
Bender	System-Rückflussverhinderer	3737 mit Entleerung	20-50	MS	**	4821DN005
Bender	System-Rückflussverhinderer	3740	20-50	MS	**	4821DN005
Bender	System-Rückflussverhinderer	3741 mit Entleerung	20-50	MS	**	4821DN005
Bender	System-Rückflussverhinderer	3750	20-50	MS	**	4821DN005
Bender	System-Rückflussverhinderer	3751 mit Entleerung	20-50	MS	**	4821DN005
Bender	System-Rückflussverhinderer	3760	20-50	MS	**	4821DN005
Bender	System-Rückflussverhinderer	3761 mit Entleerung	20-50	MS	**	4821DN005
Bender	System-Rückflussverhinderer	3770	20-50	MS	**	4821DN005
Bender	System-Rückflussverhinderer	3771 mit Entleerung	20-50	MS	**	4821DN005
Bender	Freistromventil	7501	20-50	MS	**	4821DN005
Bender	Freistromventil	7503 mit Entleerung	20-50	MS	**	4821DN005
Bender	Freistromventil	7506	20-50	MS	**	4821DN005
Bender	Freistromventil	7508 mit Entleerung	20-50	MS	**	4821DN005
Bender	KFR-Ventil	7601	20-50	MS	**	4821DN005
Bender	KFR-Ventil	7603 mit Entleerung	20-50	MS	**	4821DN005
Bender	Freistromventil	7606	20-50	MS	**	4821DN005
Bender	Freistromventil	7608 mit Entleerung	20-50	MS	**	4821DN005
Berluto	Schmutzfänger	SF01	20-50	MS-Schmutzfänger		4823DN005
Berluto	Schmutzfänger	SFVA	20-50	MS-Schmutzfänger		4823DN005
Böhmer	Kugelhahn	EKF	32-150	F-Kugelhahn	**	4713DN005
Böhmer	Kugelhahn	ELF	15-50	F-Kugelhahn	**	4713DN005
Böhmer	Kugelhahn	ENG	20-50	KH	**	4831DN005
Böhmer	Kugelhahn	FKA	15-50	F-Kugelhahn	**	4713DN005
Böhmer	Kugelhahn	FKK	32-150	F-Kugelhahn	**	4713DN005
Böhmer	Kugelhahn	FLL	15-100	F-Kugelhahn	**	4713DN005
Böhmer	Kugelhahn	FLL	65-100	F-Kugelhahn	**	4713DN005
Böhmer	Kugelhahn	FSA	15-150	F-Kugelhahn	**	4713DN005
Böhmer	Kugelhahn	FSK	125-150	F-Kugelhahn	**	4713DN005
Böhmer	Kugelhahn	FSL	10-100	F-Kugelhahn	**	4713DN005
Böhmer	Kugelhahn	FZA	15-150	F-Kugelhahn	**	4713DN005
Böhmer	Kugelhahn	KHG	20-25	KH-Flach	**	4832DN005
Böhmer	Kugelhahn	KMG	20-25	KH-Flach	**	4832DN005
Böhmer	Kugelhahn	KNG	20-25	KH-Flach	**	4832DN005
Böhmer	Kugelhahn	KSL	20-25	KH-Flach	**	4832DN005
Böhmer	Kugelhahn	MKG	32-50	KH-Flach	**	4832DN005
Böhmer	Kugelhahn	MKG	65-100	C	**	4721DN005
Böhmer	Kugelhahn	MLG	20-50	KH-Flach	**	4832DN005
Böhmer	Kugelhahn	MNG	20-25	KH-Flach	**	4832DN005
Broen	Kugelhahn	Ballofix 311.110	20-25	KH		4831DN005
Broen	Kugelhahn	Ballofix 311.120	20	KH		4831DN005
Broen	Kugelhahn	Ballofix 311.130	20-25	KH		4831DN005
Broen	Kugelhahn	Ballofix 311.210	20-25	KH		4831DN005
Broen	Kugelhahn	Ballofix 311.220	20	KH		4831DN005
Broen	Kugelhahn	Ballofix 311.230	20-25	KH		4831DN005
Broen	Kugelhahn	Ballofix 311.290	20	KH		4831DN005
Broen	Kugelhahn	Ballofix 311.330	20	KH		4831DN005
Broen	Kugelhahn	Ballomax	20-150	F-Kugelhahn		4713DN005
Broen	Kugelhahn	Unikum 316.310	20-50	KH	**	4831DN005
Broen	Kugelhahn	Unikum 316.410	20-50	KH		4831DN005

1731DN005

↓  
Nennweite DN 15

↓  
1731015005

**DN=** Bitte setzen Sie bei Ihrer Bestellung die gewünschte **Nennweite** als 3-teilige Zahl ein.

Achtung, bitte bei Bestellung **unbedingt** die Armaturenbezeichnung angeben!



\*\* muss ggf. bauseits angepasst werden

**GWK KUHLMANN GMBH**

Franz-Kleine-Straße 16  
33154 Salzkotten

**Tel.** +49 (0) 52 58 / 98 36 0  
**Fax** +49 (0) 52 58 / 98 36 49

**E-Mail** info@gwk.de  
**Web** www.gwk.de

**Ust-IdNr.** DE126 330 522  
**St-Nr.** 339/5818/0362



# AL-BOX UNI

## PASSLISTE

Hersteller	Armaturen-Typ	Bezeichnung	DN	Serie	Hinweis	Artikelnummer
Broen	Kugelhahn	Unikum 316.710	20-50	KH-Flach	**	4832DN005
Broen	Kugelhahn	318.510	20-50	KH-Flach	**	4832DN005
Broen	Kugelhahn	319.110	20-50	KH-Flach	**	4832DN005
Broen	Kugelhahn	319.410	20-50	KH-Flach	**	4832DN005
Broen	Kugelhahn	389.110	20-50	KH	**	4831DN005
Broen	Kugelhahn	389.410	20-50	KH	**	4831DN005
Bruse	Freistromventil	0600	20-50	MS	**	4821DN005
Bruse	Freistromventil	0610 mit Entleerung	20-50	MS	**	4821DN005
Bruse	Multi-System-Freistromventil	0616	20-50	MS	**	4821DN005
Bruse	Multi-System-Freistromventil	0617 mit Entleerung	20-50	MS	**	4821DN005
Bruse	Multi-System-KFR-Ventil	0618	20-50	MS	**	4821DN005
Bruse	Multi-System-KFR-Ventil	0619 mit Entleerung	20-50	MS	**	4821DN005
Bruse	KFR-Ventil	0620	20-50	MS	**	4821DN005
Bruse	KFR-Ventil	0630 mit Entleerung	20-50	MS	**	4821DN005
Bruse	System-Freistromventil	0670	20-50	MS	**	4821DN005
Bruse	System-Freistromventil	0671 mit Entleerung	20-50	MS	**	4821DN005
Bruse	System-KFR-Ventil	0672	20-50	MS	**	4821DN005
Bruse	System-KFR-Ventil	0673 mit Entleerung	20-50	MS	**	4821DN005
Bruse	Schrägsitzventil	0700	20-50	MS	**	4821DN005
Bruse	Schrägsitzventil	0710 mit Entleerung	20-50	MS	**	4821DN005
Bruse	Freistromventil	0800	20-50	MS	**	4821DN005
Bruse	Freistromventil	0801	25-32	MS	**	4821DN005
Bruse	Freistromventil	0802	20-50	MS	**	4821DN005
Bruse	Freistromventil	0810 mit Entleerung	20-50	MS	**	4821DN005
Bruse	Freistromventil	0811 mit Entleerung	25-32	MS	**	4821DN005
Bruse	Freistromventil	0812 mit Entleerung	20-50	MS	**	4821DN005
Bruse	Multi-System-Freistromventil	0816	20-50	MS	**	4821DN005
Bruse	Multi-System-Freistromventil	0817 mit Entleerung	20-50	MS	**	4821DN005
Bruse	Multi-System-KFR-Ventil	0818	20-50	MS	**	4821DN005
Bruse	Multi-System-KFR-Ventil	0819 mit Entleerung	20-50	MS	**	4821DN005
Bruse	KFR-Ventil	0820	20-50	MS	**	4821DN005
Bruse	KFR-Ventil	0821	25-32	MS	**	4821DN005
Bruse	KFR-Ventil	0822	20-50	MS	**	4821DN005
Bruse	Multi-System-Freistromventil	0826	20-50	MS	**	4821DN005
Bruse	Multi-System-Freistromventil	0827 mit Entleerung	20-50	MS	**	4821DN005
Bruse	Multi-System-KFR-Ventil	0828	20-50	MS	**	4821DN005
Bruse	Multi-System-KFR-Ventil	0829 mit Entleerung	20-50	MS	**	4821DN005
Bruse	KFR-Ventil	0830	20-50	MS	**	4821DN005
Bruse	KFR-Ventil	0830 mit Entleerung links	20-50	MS	**	4821DN005
Bruse	KFR-Ventil	0830 mit Entleerung rechts	20-50	MS	**	4821DN005
Bruse	KFR-Ventil	0831 mit Entleerung	25-32	MS	**	4821DN005
Bruse	KFR-Ventil	0832 mit Entleerung	20-50	MS	**	4821DN005
Bruse	Rückflussverhinderer	0840	20-50	MS	**	4821DN005
Bruse	Rückflussverhinderer	0841 mit Entleerung	20-50	MS	**	4821DN005
Bruse	Multi-System-Rückflussverhinderer	0858 mit Entleerung	20-50	MS	**	4821DN005
Bruse	System-Rückflussverhinderer	0859 mit Entleerung	20-50	MS	**	4821DN005
Bruse	Multi-System-Rückflussverhinderer	0860	20-50	MS	**	4821DN005
Bruse	System-Rückflussverhinderer	0861	20-50	MS	**	4821DN005
Bruse	Freistromventil	0870	20-50	MS	**	4821DN005
Bruse	System-Freistromventil	0870	20-50	MS	**	4821DN005
Bruse	System-Freistromventil	0871 mit Entleerung	20-50	MS	**	4821DN005
Bruse	KFR-Systemventil	0872	20-50	MS	**	4821DN005
Bruse	System-KFR-Ventil	0872	20-50	MS	**	4821DN005
Bruse	System-KFR-Ventil	0873 mit Entleerung	20-50	MS	**	4821DN005
Bruse	System-Freistromventil	0880	20-50	MS	**	4821DN005
Bruse	System-Freistromventil	0881 mit Entleerung	20-50	MS	**	4821DN005
Bruse	System-KFR-Ventil	0882	20-50	MS	**	4821DN005
Bruse	System-KFR-Ventil	0883 mit Entleerung	20-50	MS	**	4821DN005
Bruse	Rückschlagventil	0940	20-50	MS	**	4821DN005
Bruse	Rückschlagventil	0990	20-50	MS	**	4821DN005
Bruse	Schmutzfänger	0995	20-50	MS-Schmutzfänger	**	4823DN005
Bruse	Kugelhahn	2500	20-50	KH-Flach	**	4832DN005
Bruse	Kugelhahn	2510 mit Entleerung	20-50	KH-Flach	**	4832DN005
Bruse	Multi-System-Kugelhahn	2516	20-50	KH	**	4831DN005

1731DN005

↓  
Nennweite DN 15

↓  
1731015005

**DN=** Bitte setzen Sie bei Ihrer Bestellung die gewünschte **Nennweite** als 3-teilige Zahl ein.

Achtung, bitte bei Bestellung **unbedingt** die Armaturenbezeichnung angeben!



\*\* muss ggf. bauseits angepasst werden

**GWK KUHLMANN GMBH**

Franz-Kleine-Straße 16  
33154 Salzkotten

**Tel.** +49 (0) 52 58 / 98 36 0  
**Fax** +49 (0) 52 58 / 98 36 49

**E-Mail** info@gwk.de  
**Web** www.gwk.de

**Ust-IdNr.** DE126 330 522  
**St-Nr.** 339/5818/0362





# AL-BOX UNI

## PASSLISTE



**KUHLMANN**  
Technische Dämmsysteme

Hersteller	Armaturen-Typ	Bezeichnung	DN	Serie	Hinweis	Artikelnummer
Bruse	Multi-System-Kugelhahn	2517 mit Entleerung	20-50	KH	**	4831DN005
Bruse	Kugelhahn	2600	20-32	KH	**	4831DN005
Bruse	Kugelhahn	2610 mit Entleerung	20-32	KH	**	4831DN005
Bruse	Kugelhahn	2650	20	KH	**	4831DN005
Bruse	Kugelhahn	2660	20-50	KH-Flach	**	4832DN005
Bruse	Kugelhahn	2661 mit Entleerung	20-50	KH-Flach	**	4832DN005
Bruse	Kugelhahn	2670	20-32	KH	**	4831DN005
Danfoss	Regelventil mit Stellmotor	AB-QM Flansch	50-200	DF		4761DN005
Danfoss	Strangdifferenzdruckregler	ASV-I	20-50	KH-Flach	**	4832DN005
Danfoss	Strangdifferenzdruckregler	ASV-M	20-50	KH-Flach	**	4832DN005
Danfoss	Differenzdruckregler	AVPA	20	KH		4831DN005
Danfoss	Kugelhahn	JIP-II Muffe/Muffe	50	KH		4831DN005
Danfoss	Strangregulierventil	MSV-BD	20-50	KH		4831DN005
Danfoss	Strangregulierventil ohne Messnippel	MSV-C	20-50	MS		4821DN005
Danfoss	Strangregulierventil mit Messnippel	MSV-C	20-50	MS		4821DN005
Danfoss	Strangregulier-/Messventil	MSV-F	15-200	F	**	4711DN005
Danfoss	Strangregulier-/Messventil	MSV-F2	15-150	F-Schmutzfänger	**	4714DN005
Danfoss	Strangregulierventil	MSV-I	20-50	KH-Flach	**	4832DN005
Danfoss	Strangabsperrentil	MSV-M	20-50	KH-Flach	**	4832DN005
Danfoss	Strangabsperrentil	MSV-S IG	20-50	KH		4831DN005
Danfoss	Zirkulationsventil	MTCV	20	KH		4831DN005
Danfoss	Strangregulierventil	USV-I	20-50	KH-Flach	**	4832DN005
Danfoss	Strangregulierventil	USV-M	20-50	KH-Flach	**	4832DN005
Danfoss	Durchgangsventil	VM 2	25	KH		4831DN005
Duramar	Muffen-Schrägsitzventil	2-3055	20-50	MS		4821DN005
Duramar	Muffen-Schrägsitzventil	2-3056	20-50	MS	**	4821DN005
Duramar	Schmutzfänger	2-3075	20-50	MS-Schmutzfänger		4823DN005
Duramar	Schmutzfänger	2-3077	20-50	MS-Schmutzfänger		4823DN005
Duramar	Rückschlagventil	2-3082	20-50	KH		4831DN005
Duramar	Rückschlagventil	2-3083	20-50	KH		4831DN005
Duramar	Kugelhahn	3-3306	20-25	KH	**	4831DN005
Duramar	Kugelhahn	3-3307	20-25	KH-Flach	**	4832DN005
Duramar	Kugelhahn	3-3308	20-40	KH-Flach	**	4832DN005
Duramar	Kugelhahn	3-3315	20-50	KH-Flach	**	4832DN005
Duramar	Kugelhahn	3-3325	20-25	KH	**	4831DN005
Duramar	Kugelhahn	3-3345	20-50	KH-Flach	**	4832DN005
Duramar	Kugelhahn	3-3346	20-50	KH-Flach	**	4832DN005
Duramar	Kugelhahn	3-3347	20-32	KH	**	4831DN005
Duramar	Kugelhahn	3-3356	20-50	KH-Flach	**	4832DN005
Duramar	Kugelhahn	3-3357	20-32	KH	**	4831DN005
Duramar	Kugelhahn	3-3361	20-50	KH-Flach	**	4832DN005
Duramar	Kugelhahn	3-3367	20-50	KH-Flach	**	4832DN005
Duramar	Kugelhahn	3-3370	20-50	KH-Flach	**	4832DN005
Duramar	Kugelhahn	3-3371	20-50	KH-Flach	**	4832DN005
Duramar	Kugelhahn	3-3372	20-32	KH	**	4831DN005
Duramar	Kugelhahn	3-3373	20-50	KH-Flach	**	4832DN005
Duramar	Kugelhahn	3-3375	20-50	KH	**	4831DN005
Duramar	Kugelhahn	3-3376	20-50	KH	**	4831DN005
Duramar	Kugelhahn	3-3377	20-50	KH-Flach	**	4832DN005
Duramar	Kugelhahn	3-3378 EL	20-50	KH-Flach	**	4832DN005
Duramar	Kugelhahn	3-3379	20-32	KH	**	4831DN005
Duramar	Kugelhahn	3-3380	20-25	KH	**	4831DN005
Duramar	Kugelhahn	3-3381	20-50	KH	**	4831DN005
Duramar	Kugelhahn	3-3383	20-50	KH-Flach	**	4832DN005
Duramar	Kugelhahn	3-3384	20-32	KH-Flach	**	4832DN005
Duramar	Kugelhahn	3-3385	20-32	KH-Flach	**	4832DN005
Duramar	Kugelhahn	3-3387	20-25	KH	**	4831DN005
Duramar	Kugelhahn	3-3396	20-50	KH-Flach	**	4832DN005
Duramar	Kugelhahn	3-3398	20-50	KH-Flach	**	4832DN005
Duramar	Kugelhahn	3-5356	20-50	KH	**	4831DN005
Duramar	Kugelhahn	3-5357	20-50	KH	**	4831DN005
Duramar	Kugelhahn	3-5377	20-50	KH	**	4831DN005
Duramar	Schrägsitzventil	5-3020	20-50	MS	**	4821DN005
Duramar	Schrägsitzventil	5-3030 EL	20-50	MS	**	4821DN005

1731DN005

↓  
Nennweite DN 15

↓  
1731015005

**DN=** Bitte setzen Sie bei Ihrer Bestellung die gewünschte **Nennweite** als 3-teilige Zahl ein.

Achtung, bitte bei Bestellung **unbedingt** die Armaturenbezeichnung angeben!



\*\* muss ggf. bauseits angepasst werden

**GWK KUHLMANN GMBH**

Franz-Kleine-Straße 16  
33154 Salzkotten

**Tel.** +49 (0) 52 58 / 98 36 0  
**Fax** +49 (0) 52 58 / 98 36 49

**E-Mail** info@gwk.de  
**Web** www.gwk.de

**Ust-IdNr.** DE126 330 522  
**St-Nr.** 339/5818/0362



# AL-BOX UNI

## PASSLISTE

Hersteller	Armaturen-Typ	Bezeichnung	DN	Serie	Hinweis	Artikelnummer
Ebro	Doppelrückschlagklappe	DC	50-150	AK		4731DN005
Ebro	Doppelflanschklappe	F 012-A	50-150	AK		4731DN005
Ebro	Zwischenflanschklappe	HP 111	50-150	AK		4731DN005
Ebro	Rückschlagklappe	RSK	32-150	AK		4731DN005
Ebro	Zwischenflanschklappe	T 211-A	50-150	AK		4731DN005
Ebro	Zwischenflanschklappe	T 211-C	50-150	AK		4731DN005
Ebro	Zwischenflanschklappe	Z 011-A	20-150	AK		4731DN005
Ebro	Zwischenflanschklappe	Z 011-AS	40-150	AK		4731DN005
Ebro	Zwischenflanschklappe	Z 011-B	50-150	AK		4731DN005
Ebro	Zwischenflanschklappe	Z 011-GMX	50-150	AK		4731DN005
Ebro	Zwischenflanschklappe	Z 011-WN	40-150	AK		4731DN005
Ebro	Anflanschklappe	Z 014	20-150	AK		4731DN005
Ebro	Anflanschklappe	Z 014 -B	20-150	AK		4731DN005
Ebro	Zwischenflanschklappe	Z 411-A	40-150	AK		4731DN005
Ebro	Anflanschklappe	Z 414-A	40-150	AK		4731DN005
Ebro	Zwischenflanschklappe	Z 611-A	50-150	AK		4731DN005
Ebro	Zwischenflanschklappe	Z 611-C	50-150	AK		4731DN005
Ebro	Zwischenflanschklappe	Z 611-K	50-150	AK		4731DN005
Gampper	Regelventil	AB Vario E Plus L25-32	32	MS-Maxi		4822DN005
Gampper	Regelventil	AB Vario E Plus S-M 20	20	MS-Maxi		4822DN005
Gampper	Regelventil	ABV Vario	25-40	MS-Maxi		4822DN005
Gampper	Regelventil	ABV Vario C L 25-40	25-40	MS-Maxi		4822DN005
Gampper	Regelventil	FlowCon	20-50	MS-Maxi		4822DN005
Gampper	Regelventil	Vanitus L	20-25	MS-Maxi		4822DN005
Gampper	Regelventil	Vanitus XL	20-25	MS-Maxi		4822DN005
Gampper	Filter-Schmutzfänger	4258	20-50	MS-Schmutzfänger		4823DN005
Gampper	Rückschlagventil	4254	20-50	KH		4831DN005
Gestra	Schrägsitzschmutzfänger	GSF 301	15-150	F-Schmutzfänger		4714DN005
Gestra	Schrägsitzschmutzfänger	GSF 303	15-150	F-Schmutzfänger		4714DN005
Gestra	Schrägsitzschmutzfänger	GSF 319	15-150	F-Schmutzfänger		4714DN005
Gestra	Schrägsitzschmutzfänger	GSF 321	15-150	F-Schmutzfänger		4714DN005
Gestra	Schrägsitzschmutzfänger	GSF 331	20-50	MS-Schmutzfänger		4823DN005
Gestra	Schrägsitzschmutzfänger	GSF 332	20-50	MS-Schmutzfänger		4823DN005
Gestra	Schrägsitzschmutzfänger	GSF 335	20-50	MS-Schmutzfänger		4823DN005
Gestra	Rückschlagventil	MB14	20-50	KH		4831DN005
Giacomini	Strangregulierventil	R206	20-25	MS-Maxi	**	4822DN005
Giacomini	Kugelhahn	R250D	20-50	KH-Flach		4832DN005
Giacomini	Kugelhahn	R250DS mit Entleerung	20-50	KH-Flach	**	4832DN005
Giacomini	Kugelhahn	R250W	20-50	KH-Flach		4832DN005
Giacomini	Kugelhahn	R250WS mit Entleerung	20-50	KH-Flach	**	4832DN005
Giacomini	Kugelhahn	R251D	20-32	KH	**	4831DN005
Giacomini	Kugelhahn	R251S mit Entleerung	20-25	KH	**	4831DN005
Giacomini	Kugelhahn	R251W	20-32	KH	**	4831DN005
Giacomini	Kugelhahn	R253D	20-32	KH	**	4831DN005
Giacomini	Kugelhahn	R253DL	20-32	KH-Flach	**	4832DN005
Giacomini	Kugelhahn	R253W	20-32	KH	**	4831DN005
Giacomini	Kugelhahn	R253WL	20-32	KH-Flach	**	4832DN005
Giacomini	Kugelhahn	R254D	20-32	KH	**	4831DN005
Giacomini	Kugelhahn	R254DL	20-32	KH-Flach	**	4832DN005
Giacomini	Kugelhahn	R254W	20-32	KH	**	4831DN005
Giacomini	Kugelhahn	R254WL	20-50	KH-Flach	**	4832DN005
Giacomini	Schmutzfänger	R74A	20-50	MS-Schmutzfänger		4823DN005
Giacomini	Kugelhahn	R850	20-50	KH-Flach		4832DN005
Giacomini	Kugelhahn	R850VW	40-50	KH-Flach	**	4832DN005
Giacomini	Kugelhahn	R851	20-32	KH	**	4831DN005
Giacomini	Kugelhahn	R851TH	20-50	KH	**	4831DN005
Giacomini	Kugelhahn	R851VT	20-32	KH	**	4831DN005
Giacomini	Kugelhahn	R910	20-50	KH-Flach		4832DN005
Giacomini	Kugelhahn	R910S mit Entleerung	20-50	KH-Flach	**	4832DN005
Giacomini	Kugelhahn	R910W	20-50	KH-Flach		4832DN005
Giacomini	Kugelhahn	R911	20-32	KH	**	4831DN005
Giacomini	Kugelhahn	R911W	20-32	KH	**	4831DN005
Giacomini	Kugelhahn	R913	20-32	KH	**	4831DN005
Giacomini	Kugelhahn	R913L	20-32	KH-Flach	**	4832DN005

1731DN005

Nennweite DN 15

1731015005

**DN=** Bitte setzen Sie bei Ihrer Bestellung die gewünschte **Nennweite** als 3-teilige Zahl ein.

Achtung, bitte bei Bestellung **unbedingt** die Armaturenbezeichnung angeben!



\*\* muss ggf. bauseits angepasst werden

**GWK KUHLMANN GMBH**

Franz-Kleine-Straße 16  
33154 Salzkotten

Tel. +49 (0) 52 58 / 98 36 0  
Fax +49 (0) 52 58 / 98 36 49

E-Mail info@gwk.de  
Web www.gwk.de

Ust-IdNr. DE126 330 522  
St-Nr. 339/5818/0362



# AL-BOX UNI

## PASSLISTE



**KUHLMANN**  
Technische Dämmsysteme

Hersteller	Armaturen-Typ	Bezeichnung	DN	Serie	Hinweis	Artikelnummer
Giacomini	Kugelhahn	R914	20-32	KH	**	4831DN005
Giacomini	Kugelhahn	R914L	20-50	KH-Flach	**	4832DN005
Giacomini	Kugelhahn	R918	20-32	KH-Flach	**	4832DN005
Giacomini	Kugelhahn	R950	20-50	KH-Flach	**	4832DN005
Heimeier	Regelventil	CV 216 MZ	20-25	KH	**	4831DN005
Heimeier	Regelventil	CV 316 MZ	20-25	KH	**	4831DN005
Heimeier	Kugelhahn	Globo D	20-50	KH	**	4831DN005
Heimeier	Kugelhahn	Globo H	20-50	KH	**	4831DN005
Heimeier	Einregulierventil	STA	20-50	MS-Maxi		4822DN005
Heimeier	Einregulierventil	STA mit Entleerung	20-50	MS-Maxi		4822DN005
Heimeier	Einregulierventil	STAD	20-50	MS-Maxi		4822DN005
Heimeier	Einregulierventil	STAD mit Entleerung	20-50	MS-Maxi		4822DN005
Heimeier	Einregulierventil	STADA	20-50	MS-Maxi		4822DN005
Heimeier	Einregulierventil	STADA mit Entleerung	20-50	MS-Maxi		4822DN005
Heimeier	Einregulierventil	STAD-C	20-50	MS-Maxi	**	4822DN005
Heimeier	Einregulierventil	STAD-R	20-25	MS-Maxi	**	4822DN005
Heimeier	Differenzdruckregler	STAM	20-50	MS-Maxi	**	4822DN005
Heimeier	Differenzdruckregler	STAM mit Entleerung	20-50	MS-Maxi	**	4822DN005
Heimeier	Heizkreisregulierventil	STK	20-25	MS-Schmutzfänger	**	4823DN005
Heimeier	Absperrventil	STS	20-50	MS-Maxi	**	4822DN005
Heimeier	Strangabsperventil	STS mit Entleerung	20-50	MS-Maxi	**	4822DN005
Heimeier	Kugelhahn	TA 500	20-50	KH	**	4831DN005
Heimeier	Einregulierventil	TBV-C	20-25	MS-Maxi	**	4822DN005
Heimeier	Einregulierventil	TBV-CM	20-25	MS-Maxi	**	4822DN005
Hermann Schmidt	Muffen-Rückschlagklappe	16R	20-50	MS-Schmutzfänger	**	4823DN005
Hermann Schmidt	Schrägsitzventil	1240	20-50	MS	**	4821DN005
Hermann Schmidt	Schrägsitzventil	1250 mit Entleerung	20-50	MS	**	4821DN005
Hermann Schmidt	System-Kugelhahn	1437 mit Entleerung	20-50	KH-Flach	**	4832DN005
Hermann Schmidt	System-Kugelhahn	1438 mit Entleerung	20-50	KH	**	4831DN005
Hermann Schmidt	System-Kugelhahn	1439	20-32	KH	**	4831DN005
Hermann Schmidt	System-Kugelhahn	1442	20-50	KH-Flach	**	4832DN005
Hermann Schmidt	System-Kugelhahn	1443	20-50	KH	**	4831DN005
Hermann Schmidt	System-Kugelhahn	1444	20-32	KH	**	4831DN005
Hermann Schmidt	Kugelhahn	1446	20-50	KH	**	4831DN005
Hermann Schmidt	Kugelhahn	1447	20-32	KH	**	4831DN005
Hermann Schmidt	Kugelhahn	1449	20-50	KH-Flach	**	4832DN005
Hermann Schmidt	Kugelhahn	1450	20-50	KH-Flach	**	4832DN005
Hermann Schmidt	Kugelhahn	1452	20-50	KH-Flach	**	4832DN005
Hermann Schmidt	Kugelhahn	1454	20-32	KH	**	4831DN005
Hermann Schmidt	ISO-T-Kugelhahn	1458	20-50	KH	**	4831DN005
Hermann Schmidt	ISO-T-Kugelhahn	1469 mit Entleerung	20-50	KH	**	4831DN005
Hermann Schmidt	Schrägsitzventil	2020	20-50	MS	**	4821DN005
Hermann Schmidt	Freistromventil	2024	20-50	MS	**	4821DN005
Hermann Schmidt	Freistromventil	2025	20-50	MS	**	4821DN005
Hermann Schmidt	Systemventil	2026	20-50	MS	**	4821DN005
Hermann Schmidt	Schrägsitzventil	2030 mit Entleerung	20-50	MS	**	4821DN005
Hermann Schmidt	Freistromventil	2034 mit Entleerung	20-50	MS	**	4821DN005
Hermann Schmidt	Freistromventil	2035 mit Entleerung	20-50	MS	**	4821DN005
Hermann Schmidt	Systemventil	2036 mit Entleerung	20-50	MS	**	4821DN005
Hermann Schmidt	Schrägsitzventil	2040 mit Entleerung	20-50	MS	**	4821DN005
Hermann Schmidt	Schrägsitzventil	2050	20-50	MS	**	4821DN005
Hermann Schmidt	Freistromventil	2054	20-50	MS	**	4821DN005
Hermann Schmidt	Freistromventil	2055	20-50	MS	**	4821DN005
Hermann Schmidt	KFR-Ventil	2056	20-50	MS	**	4821DN005
Hermann Schmidt	KFR-Ventil	2057	20-50	MS	**	4821DN005
Hermann Schmidt	Schrägsitzventil	2060 mit Entleerung	20-50	MS	**	4821DN005
Hermann Schmidt	Freistromventil	2064 mit Entleerung	20-50	MS	**	4821DN005
Hermann Schmidt	KFR-Ventil	2066 mit Entleerung	20-50	MS	**	4821DN005
Hermann Schmidt	KFR-Ventil	2067 mit Entleerung	20-50	MS	**	4821DN005
Hermann Schmidt	Rückschlagventil	2070	20-50	MS-Schmutzfänger	**	4823DN005
Hermann Schmidt	Rückschlagventil	2080	20-50	MS	**	4821DN005
Hermann Schmidt	Schmutzfänger	2400	20-50	MS-Schmutzfänger	**	4823DN005
Hermann Schmidt	Systemventil	2615-2654	20-50	MS	**	4821DN005
Hermann Schmidt	Systemventil	3615-3654 mit Entleerung	20-50	MS	**	4821DN005

1731DN005

↓  
Nennweite DN 15

↓  
1731015005

**DN=** Bitte setzen Sie bei Ihrer Bestellung die gewünschte **Nennweite** als 3-teilige Zahl ein.

Achtung, bitte bei Bestellung **unbedingt** die Armaturenbezeichnung angeben!



\*\* muss ggf. bauseits angepasst werden

**GWK KUHLMANN GMBH**

Franz-Kleine-Straße 16  
33154 Salzkotten

**Tel.** +49 (0) 52 58 / 98 36 0  
**Fax** +49 (0) 52 58 / 98 36 49

**E-Mail** info@gwk.de  
**Web** www.gwk.de

**Ust-IdNr.** DE126 330 522  
**St-Nr.** 339/5818/0362



# AL-BOX UNI

## PASSLISTE

Hersteller	Armaturen-Typ	Bezeichnung	DN	Serie	Hinweis	Artikelnummer
Hermann Schmidt	System-Kugelhahn	3715-3754 mit Entleerung	20-50	KH-Flach	**	4832DN005
Hermann Schmidt	System-Kugelhahn	3815-3854 mit Entleerung	20-50	KH	**	4831DN005
Hermann Schmidt	System-Kugelhahn	3915-3935 mit Entleerung	20-32	KH	**	4831DN005
Hermann Schmidt	System-Kugelhahn	4215-4254	20-50	KH-Flach	**	4832DN005
Hermann Schmidt	System-Kugelhahn	4315-4354	20-50	KH	**	4831DN005
Hermann Schmidt	System-Kugelhahn	4415-4435	20-32	KH	**	4831DN005
Honeywell	Freistrom-/Rückschlagventil	Alwa K+KFR	20-50	MS-Maxi		4822DN005
Honeywell	Freistrom-/Rückschlagventil	Alwa KFR V4020	20-50	MS-Maxi		4822DN005
Honeywell	Freistrom-/Rückschlagventil	Alwa KFR V4120	20-50	MS-Maxi		4822DN005
Honeywell	Freistrom-/Rückschlagventil	Alwa V4020 FF Flansch	15-150	F-Schrägsitz	**	4712DN005
Honeywell	Freistrom-/Rückschlagventil	Alwa V4120 FF Flansch	15-100	F-Schrägsitz	**	4712DN005
Honeywell	Drosselventil	Alwa-Kombi-4 V1810	20-40	MS		4821DN005
Honeywell	Freistrom-/Rückschlagventil	Alwa-R V4220	20-50	MS-Maxi		4822DN005
Honeywell	Freistrom-/Rückschlagventil	Alwa-R V4220	15-80	F-Schmutzfänger		4714DN005
Honeywell	Schmutzfänger	FY30	20-50	MS-Schmutzfänger		4823DN005
Honeywell	Schmutzfänger	FY32	20-50	MS-Schmutzfänger		4823DN005
Honeywell	Schmutzfänger	FY69P	15-200	F-Schmutzfänger		4714DN005
Honeywell	Schmutzfänger	FY71P	65-150	F-Schmutzfänger		4714DN005
Honeywell	Strangabsperr- und Regulierventil	Kombi 2	20-50	MS		4821DN005
Honeywell	Strangabsperr- und Regulierventil	Kombi 2+	20-50	MS		4821DN005
Honeywell	Strangabsperrventil	Kombi 3+	20-50	MS		4821DN005
Honeywell	Strangregulier-/Absperrventil	Kombi F 2	15-200	F		4711DN005
Honeywell	Durchflussregler	Kombi-VX V5003F	25-32	MS-Maxi	**	4822DN005
Honeywell	Rückflussverhinderer	RV281	20-50	KH	**	4831DN005
Honeywell	Dreiwegeventil	V5015A	100-150	DF	**	4761DN005
Honeywell	Durchgangsventil	V5016A	15-150	F		4711DN005
Honeywell	Dreiwegeventil	V5050A	100-150	DF	**	4761DN005
Honeywell	Dreiwegeventil	V5329A	15-80	DF	**	4761DN005
Honeywell	Dreiwegeventil	V5329C	15-80	DF	**	4761DN005
IMT	Rückschlagventil	235	20-50	KH	**	4831DN005
IMT	Rückschlagventil	236	20-50	KH	**	4831DN005
IMT	Schmutzfänger	570	20-50	MS-Schmutzfänger		4823DN005
IMT	Schmutzfänger	571	20-50	MS-Schmutzfänger		4823DN005
IMT	Kugelhahn	491 E FF mit Entleerung	20-50	KH-Flach	**	4832DN005
IMT	Kugelhahn	491 E FF V mit Entleerung	20-50	KH-Flach	**	4832DN005
IMT	Kugelhahn	491 FF	20-50	KH-Flach	**	4832DN005
IMT	Kugelhahn	491 FF V	20-25	KH	**	4831DN005
IMT	Kugelhahn	491 MF	20-50	KH-Flach	**	4832DN005
IMT	Kugelhahn	491 MM	20-25	KH-Flach	**	4832DN005
IMT	Kugelhahn	492 FF	20-50	KH-Flach	**	4832DN005
IMT	Kugelhahn	492 FF AG	20-50	KH-Flach	**	4832DN005
IMT	Kugelhahn	492 FF M	20-50	KH	**	4831DN005
IMT	Kugelhahn	492 FF MT Press	20-40	KH	**	4831DN005
IMT	Kugelhahn	492 NTP	20-50	KH	**	4831DN005
IMT	Kugelhahn	492 SP	20-50	KH	**	4831DN005
IMT	Kugelhahn	594 FF	20-50	KH-Flach	**	4832DN005
IMT	Kugelhahn	594 FF M	20-50	KH	**	4831DN005
IMT	Kugelhahn	594 FF M Press	20-40	KH-Flach	**	4832DN005
IMT	Kugelhahn	594 FF MT	20-50	KH	**	4831DN005
IMT	Kugelhahn	594 MF	20-50	KH-Flach	**	4832DN005
IMT	Kugelhahn	594 SSG	20-50	KH	**	4831DN005
JRG	Rückflussverhinderer	1610	20-50	MS-Schmutzfänger		4823DN005
JRG	Rückflussverhinderer	1612	20-50	MS-Schmutzfänger	**	4823DN005
JRG	Rückflussverhinderer	1615	20-50	MS-Schmutzfänger		4823DN005
JRG	Schrägfilter	1805	65-100	F-Schrägsitz		4712DN005
JRG	Schrägfilter	1810	20-50	MS-Schmutzfänger		4823DN005
JRG	Schrägfilter	1812	20-50	MS-Schmutzfänger		4823DN005
JRG	Schrägsitzventil	5011	20-50	MS		4821DN005
JRG	Schrägsitzventil	5011 Entleerung links	20-50	MS		4821DN005
JRG	Schrägsitzventil	5011 Entleerung rechts	20-50	MS		4821DN005
JRG	Rückflussverhinderer	5056	20-50	MS		4821DN005
JRG	Rückflussverhinderer	5056 Entleerung links	20-50	MS		4821DN005
JRG	Rückflussverhinderer	5056 Entleerung rechts	20-50	MS		4821DN005
JRG	Schrägsitzventil	5071	20-32	MS		4821DN005

1731DN005

Nennweite DN 15

1731015005

DN= Bitte setzen Sie bei Ihrer Bestellung die gewünschte **Nennweite** als 3-teilige Zahl ein.

Achtung, bitte bei Bestellung **unbedingt** die Armaturenbezeichnung angeben!



\*\* muss ggf. bauseits angepasst werden

**GWK KUHLMANN GMBH**

Franz-Kleine-Straße 16  
33154 Salzkotten

Tel. +49 (0) 52 58 / 98 36 0  
Fax +49 (0) 52 58 / 98 36 49

E-Mail info@gwk.de  
Web www.gwk.de

Ust-IdNr. DE126 330 522  
St-Nr. 339/5818/0362



# AL-BOX UNI

## PASSLISTE



**KUHLMANN**  
Technische Dämmsysteme

Hersteller	Armaturen-Typ	Bezeichnung	DN	Serie	Hinweis	Artikelnummer
JRG	Schrägsitzventil	5074	20-50	MS		4821DN005
JRG	Schrägsitzventil	5074 Entleerung links	20-50	MS		4821DN005
JRG	Schrägsitzventil	5074 Entleerung rechts	20-50	MS		4821DN005
JRG	Schrägsitzventil	5200	20-50	MS		4821DN005
JRG	Schrägsitzventil	5204	25-80	F-Schrägsitz	**	4712DN005
JRG	Schrägsitzventil	5205	20-50	MS-Maxi	**	4822DN005
JRG	Schrägsitzventil	5206	20-50	MS-Maxi	**	4822DN005
JRG	Schrägsitzventil	5207	20-50	MS-Maxi	**	4822DN005
JRG	Schrägsitzventil	5208	20-50	MS-Maxi	**	4822DN005
JRG	Schrägsitzventil	5211	20-50	MS-Maxi		4822DN005
JRG	Schrägsitzventil	5213	20-50	MS-Maxi	**	4822DN005
JRG	Schrägsitzventil	5220	25-80	F-Schrägsitz	**	4712DN005
JRG	Schrägsitzventil	5221	20-50	MS-Maxi		4822DN005
JRG	Schrägsitzventil	5222	20-50	MS-Maxi	**	4822DN005
JRG	Schrägsitzventil	5224	20-50	MS-Maxi	**	4822DN005
JRG	Schrägsitzventil	5225	20-50	MS-Maxi		4822DN005
JRG	Schrägsitzventil	5226	20-50	MS-Maxi	**	4822DN005
JRG	Schrägsitzventil	5227	20-50	MS-Maxi	**	4822DN005
JRG	Schrägsitzventil	5228	20-50	MS-Maxi	**	4822DN005
JRG	Schrägsitzventil	5229	20-50	MS-Maxi	**	4822DN005
JRG	Schrägsitzventil	5234	20-50	MS-Maxi	**	4822DN005
JRG	KRV absperbar	5262	20-50	MS-Maxi	**	4822DN005
JRG	KRV absperbar	5264	25-65	F-Schrägsitz	**	4712DN005
JRG	KRV absperbar	5265	20-50	MS-Maxi	**	4822DN005
JRG	KRV absperbar	5266	20-50	MS-Maxi		4822DN005
JRG	KRV absperbar	5281	20-50	MS-Maxi		4822DN005
JRG	KRV absperbar	5283	20-50	MS-Maxi	**	4822DN005
JRG	KRV absperbar	5284	20-50	MS-Maxi	**	4822DN005
JRG	Kugelhahn	6020	20-50	KH-Flach		4832DN005
JRG	Kugelhahn	6040	20-32	KH-Flach	**	4832DN005
JRG	Kugelhahn	6050	20-50	KH-Flach	**	4832DN005
JRG	Reguliermuffe	6310	20-32	KH	**	4831DN005
JRG	Zirkulationsregler	6320	20	KH		4831DN005
Kemper	Regulierventil	053	20-25	MS		4821DN005
Kemper	Regulierventil	054	20-25	MS		4821DN005
Kemper	Freistrom-Kombi-Rückflussverhinderer	060 00	20-50	MS	**	4821DN005
Kemper	Freistrom-Kombi-Rückflussverhinderer	060 01 mit Entleerung links	20-50	MS	**	4821DN005
Kemper	Freistrom-Kombi-Rückflussverhinderer	060 01 mit Entleerung rechts	20-50	MS	**	4821DN005
Kemper	Freistrom-Kombi-Rückflussverhinderer	060 0G	20-50	MS	**	4821DN005
Kemper	Freistrom-Kombi-Rückflussverhinderer	060 1G mit Entleerung links	20-50	MS	**	4821DN005
Kemper	Freistrom-Kombi-Rückflussverhinderer	060 1G mit Entleerung rechts	20-50	MS	**	4821DN005
Kemper	Freistrom-Rückflussverhinderer	062 00	20-50	MS	**	4821DN005
Kemper	Freistrom-Rückflussverhinderer	062 0G	20-50	MS	**	4821DN005
Kemper	Freistrom-Absperrventil	073 00	20-50	MS		4821DN005
Kemper	Freistrom-Absperrventil	073 01 mit Entleerung links	20-50	MS		4821DN005
Kemper	Freistrom-Absperrventil	073 01 mit Entleerung rechts	20-50	MS		4821DN005
Kemper	Freistrom-Absperrventil	073 0G	20-50	MS		4821DN005
Kemper	Freistrom-Absperrventil	073 1G mit Entleerung links	20-50	MS		4821DN005
Kemper	Freistrom-Absperrventil	073 1G mit Entleerung rechts	20-50	MS		4821DN005
Kemper	Drosselventil	078	20-50	MS	**	4821DN005
Kemper	Drosselventil	078 01 mit Entleerung links	20-50	MS	**	4821DN005
Kemper	Drosselventil	078 01 mit Entleerung rechts	20-50	MS	**	4821DN005
Kemper	Drosselventil	078 0G	20-50	MS	**	4821DN005
Kemper	Drosselventil	078 1G mit Entleerung links	20-50	MS	**	4821DN005
Kemper	Drosselventil	078 1G mit Entleerung rechts	20-50	MS	**	4821DN005
Kemper	Membran-Absperrventil	123	15-100	F		4711DN005
Kemper	Geradsitz-Absperrventil	125 01	50	C		4721DN005
Kemper	Freistrom-Absperrventil	135 01	20-150	F-Schrägsitz		4712DN005
Kemper	Freistrom-Absperrventil	135 02 mit Entleerung	20-150	F-Schrägsitz	**	4712DN005
Kemper	Freistrom-Kombi-Rückflussverhinderer	137 01	50-100	F-Schrägsitz		4712DN005
Kemper	Freistrom-Kombi-Rückflussverhinderer	137 02 mit Entleerung	50-100	F-Schrägsitz		4712DN005
Kemper	Freistrom-Kombi-Rückflussverhinderer	145 0G	20-50	MS		4821DN005
Kemper	Freistrom-Kombi-Rückflussverhinderer	145 1G mit Entleerung links	20-50	MS		4821DN005
Kemper	Freistrom-Kombi-Rückflussverhinderer	145 1G mit Entleerung rechts	20-50	MS		4821DN005

1731DN005

↓  
Nennweite DN 15

↓  
1731015005

**DN=** Bitte setzen Sie bei Ihrer Bestellung die gewünschte **Nennweite** als 3-teilige Zahl ein.

Achtung, bitte bei Bestellung **unbedingt** die Armaturenbezeichnung angeben!



\*\* muss ggf. bauseits angepasst werden

**GWK KUHLMANN GMBH**

Franz-Kleine-Straße 16  
33154 Salzkotten

**Tel.** +49 (0) 52 58 / 98 36 0  
**Fax** +49 (0) 52 58 / 98 36 49

**E-Mail** info@gwk.de  
**Web** www.gwk.de

**Ust-IdNr.** DE126 330 522  
**St-Nr.** 339/5818/0362



# AL-BOX UNI

## PASSLISTE

Hersteller	Armaturen-Typ	Bezeichnung	DN	Serie	Hinweis	Artikelnummer
Kemper	Freistrom-Kombi-Rückflussverhinderer	145 2G	20-50	MS	**	4821DN005
Kemper	Freistrom-Kombi-Rückflussverhinderer	146 0G	20-50	MS		4821DN005
Kemper	Freistrom-Kombi-Rückflussverhinderer	146 1G mit Entleerung links	20-50	MS		4821DN005
Kemper	Freistrom-Kombi-Rückflussverhinderer	146 1G mit Entleerung rechts	20-50	MS		4821DN005
Kemper	Freistrom-Kombi-Rückflussverhinderer	146 2G	20-50	MS	**	4821DN005
Kemper	Multi-Fix-Zirkulations-Regulierventil	150 0G	20-32	MS		4821DN005
Kemper	Multi-Fix-Zirkulations-Regulierventil	150 1G mit Entleerung links	20-32	MS		4821DN005
Kemper	Multi-Fix-Zirkulations-Regulierventil	150 1G mit Entleerung rechts	20-32	MS		4821DN005
Kemper	Multi-Fix-Zirkulations-Regulierventil	150 2G	20-50	MS	**	4821DN005
Kemper	Multi-Fix-Zirkulations-Regulierventil	150 4G	20-50	MS	**	4821DN005
Kemper	Multi-Fix-Zirkulations-Regulierventil	150 5G	20-50	MS	**	4821DN005
Kemper	Multi-Fix-Plus-Zirkulations-Regulierventil	150 6G AG mit Entleerung links	20-50	MS		4821DN005
Kemper	Multi-Fix-Plus-Zirkulations-Regulierventil	150 6G AG mit Entleerung rechts	20-50	MS		4821DN005
Kemper	Multi-Fix-Plus-Zirkulations-Regulierventil	150 6G AG ohne Entleerung	20-50	MS		4821DN005
Kemper	Multi-Fix-Zirkulations-Regulierventil	151 00	20-32	MS		4821DN005
Kemper	Multi-Fix-Zirkulations-Regulierventil	151 01 mit Entleerung links	20-32	MS		4821DN005
Kemper	Multi-Fix-Zirkulations-Regulierventil	151 01 mit Entleerung rechts	20-32	MS		4821DN005
Kemper	Multi-Fix-Zirkulations-Regulierventil	151 02	20-50	MS	**	4821DN005
Kemper	Multi-Fix-Zirkulations-Regulierventil	151 04	20-50	MS	**	4821DN005
Kemper	Multi-Fix-Zirkulations-Regulierventil	151 05	20-50	MS	**	4821DN005
Kemper	Multi-Fix-Plus-Zirkulations-Regulierventil	151 06 IG mit Entleerung links	20-32	MS		4821DN005
Kemper	Multi-Fix-Plus-Zirkulations-Regulierventil	151 06 IG mit Entleerung rechts	20-32	MS		4821DN005
Kemper	Multi-Fix-Plus-Zirkulations-Regulierventil	151 06 IG ohne Entleerung	20-32	MS		4821DN005
Kemper	Durchgangs-Rückflussverhinderer	158 0G	20-50	KH		4831DN005
Kemper	Durchgangs-Rückflussverhinderer	158 1G mit Entleerung	20-50	KH	**	4831DN005
Kemper	Durchgangs-Rückflussverhinderer	159 0G	20-50	KH		4831DN005
Kemper	Durchgangs-Rückflussverhinderer	159 1G mit Entleerung	20-50	KH	**	4831DN005
Kemper	Freistrom-Kombi-Rückflussverhinderer	160 0G	20-50	MS		4821DN005
Kemper	Freistrom-Kombi-Rückflussverhinderer	160 1G mit Entleerung links	20-50	MS		4821DN005
Kemper	Freistrom-Kombi-Rückflussverhinderer	160 1G mit Entleerung rechts	20-50	MS		4821DN005
Kemper	Freistrom-Kombi-Rückflussverhinderer	161 0G	20-50	MS		4821DN005
Kemper	Freistrom-Kombi-Rückflussverhinderer	161 1G mit Entleerung links	20-50	MS		4821DN005
Kemper	Freistrom-Kombi-Rückflussverhinderer	161 1G mit Entleerung rechts	20-50	MS		4821DN005
Kemper	Freistrom-Rückflussverhinderer	164 02 mit Entleerung	65-80	F-Schmutzfänger	**	4714DN005
Kemper	Freistrom-Kombi-Rückflussverhinderer	167 0G	20-50	MS		4821DN005
Kemper	Freistrom-Kombi-Rückflussverhinderer	167 1G mit Entleerung links	20-50	MS		4821DN005
Kemper	Freistrom-Kombi-Rückflussverhinderer	167 1G mit Entleerung rechts	20-50	MS		4821DN005
Kemper	Freistrom-Kombi-Rückflussverhinderer	168 0G	20-50	MS		4821DN005
Kemper	Freistrom-Kombi-Rückflussverhinderer	168 1G mit Entleerung links	20-50	MS		4821DN005
Kemper	Freistrom-Kombi-Rückflussverhinderer	168 1G mit Entleerung rechts	20-50	MS		4821DN005
Kemper	Freistrom-Absperrventil	170 2G	20-50	MS	**	4821DN005
Kemper	Freistrom-Absperrventil	171 02	20-50	MS-Maxi	**	4822DN005
Kemper	Freistrom-Schrägsitzventil	171 0G	20-50	MS		4821DN005
Kemper	Freistrom-Schrägsitzventil	171 1G mit Entleerung links	20-50	MS		4821DN005
Kemper	Freistrom-Schrägsitzventil	171 1G mit Entleerung rechts	20-50	MS		4821DN005
Kemper	Freistrom-Absperrventil	171 22	20-50	MS-Maxi		4822DN005
Kemper	Freistrom-Absperrventil	171 30	20-50	MS-Maxi	**	4822DN005
Kemper	Freistrom-Schrägsitzventil	172 0G	20-50	MS	**	4821DN005
Kemper	Freistrom-Schrägsitzventil	172 1G mit Entleerung links	20-50	MS		4821DN005
Kemper	Freistrom-Schrägsitzventil	172 1G mit Entleerung rechts	20-50	MS		4821DN005
Kemper	Freistrom-Absperrventil	173 0G	20-50	MS-Maxi		4822DN005
Kemper	Freistrom-Absperrventil	173 1G mit Entleerung	20-50	MS-Maxi		4822DN005
Kemper	Freistrom-Absperrventil	173 2G	20-50	MS-Maxi	**	4822DN005
Kemper	Freistrom-Absperrventil	173 30	20-50	MS-Maxi		4822DN005
Kemper	Freistrom-Absperrventil	173 31 mit Entleerung	20-50	MS-Maxi		4822DN005
Kemper	Freistrom-Absperrventil	174 0G	20-50	MS-Maxi		4822DN005
Kemper	Freistrom-Absperrventil	174 1G mit Entleerung	20-50	MS-Maxi		4822DN005
Kemper	Freistrom-Absperrventil	174 2G	20-50	MS-Maxi		4822DN005
Kemper	Freistrom-Schrägsitzventil	176 0G	20-50	MS		4821DN005
Kemper	Freistrom-Schrägsitzventil	176 1G mit Entleerung links	20-50	MS		4821DN005
Kemper	Freistrom-Schrägsitzventil	176 1G mit Entleerung rechts	20-50	MS		4821DN005
Kemper	Freistrom-Schrägsitzventil	177 0G	20-50	MS		4821DN005
Kemper	Freistrom-Schrägsitzventil	177 1G mit Entleerung links	20-50	MS		4821DN005
Kemper	Freistrom-Schrägsitzventil	177 1G mit Entleerung rechts	20-50	MS		4821DN005

1731DN005

↓  
Nennweite DN 15

↓  
1731015005

**DN=** Bitte setzen Sie bei Ihrer Bestellung die gewünschte **Nennweite** als 3-teilige Zahl ein.

Achtung, bitte bei Bestellung **unbedingt** die Armaturenbezeichnung angeben!



\*\* muss ggf. bauseits angepasst werden

**GWK KUHLMANN GMBH**

Franz-Kleine-Straße 16  
33154 Salzkotten

**Tel.** +49 (0) 52 58 / 98 36 0  
**Fax** +49 (0) 52 58 / 98 36 49

**E-Mail** info@gwk.de  
**Web** www.gwk.de

**Ust-IdNr.** DE126 330 522  
**St-Nr.** 339/5818/0362



# AL-BOX UNI

## PASSLISTE



**KUHLMANN**  
Technische Dämmsysteme

Hersteller	Armaturen-Typ	Bezeichnung	DN	Serie	Hinweis	Artikelnummer
Kemper	Freistrom-Absperrventil	190 00	20-50	MS-Maxi		4822DN005
Kemper	Freistrom-Absperrventil	190 01 mit Entleerung	20-50	MS-Maxi		4822DN005
Kemper	Freistrom-Absperrventil	190 02	20-50	MS-Maxi	**	4822DN005
Kemper	Freistrom-Absperrventil	190 22	20-50	MS-Maxi	**	4822DN005
Kemper	Freistrom-Absperrventil	190 30	20-50	MS-Maxi		4822DN005
Kemper	Freistrom-Absperrventil	190 31 mit Entleerung	20-50	MS-Maxi		4822DN005
Kemper	Freistrom-Absperrventil	190 35	20-50	MS-Maxi	**	4822DN005
Kemper	Freistrom-Absperrventil	190 40	20-40	MS-Maxi		4822DN005
Kemper	Freistrom-Absperrventil	191 00	20-50	MS-Maxi		4822DN005
Kemper	Freistrom-Absperrventil	191 01 mit Entleerung	20-50	MS-Maxi		4822DN005
Kemper	Freistrom-Absperrventil	191 02	20-50	MS-Maxi	**	4822DN005
Kemper	Freistrom-Kombi-Rückflussverhinderer	193 00	20-50	MS-Maxi		4822DN005
Kemper	Freistrom-Kombi-Rückflussverhinderer	193 01 mit Entleerung	20-50	MS-Maxi		4822DN005
Kemper	Freistrom-Kombi-Rückflussverhinderer	193 02	20-50	MS-Maxi	**	4822DN005
Kemper	Freistrom-Kombi-Rückflussverhinderer	193 22	20-50	MS-Maxi	**	4822DN005
Kemper	Freistrom-Kombi-Rückflussverhinderer	193 30	20-50	MS-Maxi	**	4822DN005
Kemper	Freistrom-Rückflussverhinderer	195 00	20-50	MS-Maxi	**	4822DN005
Kemper	Freistrom-Rückflussverhinderer	195 01	20-50	MS-Maxi	**	4822DN005
Kemper	Freistrom-Rückflussverhinderer	195 02	20-50	MS-Maxi	**	4822DN005
Kemper	Kugelhahn	350 00	20-50	KH-Flach		4832DN005
Kemper	Kugelhahn	351 00	20-50	KH		4831DN005
Kemper	Schmutzfänger	602 00 Muffe	20-50	MS-Schmutzfänger		4823DN005
Kemper	Schmutzfänger	605 00 Flansch	50-100	F-Schmutzfänger		4714DN005
Kieback & Peter	Dreiwegeventil	RF	15-150	DF	**	4761DN005
Kieback & Peter	Durchgangsventil	RGD32	15-100	DF	**	4711DN005
Kieback & Peter	Dreiwegeventil	RK	15-100	DF	**	4761DN005
Krombach	Schmutzfänger	300	15-150	F-Schmutzfänger		4714DN005
Krombach	Schmutzfänger	310	15-150	F-Schmutzfänger		4714DN005
Krombach	Schmutzfänger	330	20-50	MS-Schmutzfänger		4823DN005
Krombach	Kugelrückschlagventil	530	15-150	F-Kugelhahn	**	4713DN005
Krombach	Schrägsitz-Rückschlagventil	550	15-150	F-Schmutzfänger	**	4714DN005
Krombach	Absperrventil	800	15-150	F	**	4711DN005
Krombach	Absperrventil	850	15-200	F	**	4711DN005
Krombach	Absperrventil	850/1	15-200	F	**	4711DN005
Krombach	Kugelhahn	1245	20-50	KH-Flach		4832DN005
KSB	Schmutzfänger	BOACHEM FSA	15-200	F-Schmutzfänger		4714DN005
KSB	Absperrventil	BOACHEM ZX A	15-200	F	**	4711DN005
KSB	Absperrventil	BOACHEM ZX AB	15-200	F	**	4711DN005
KSB	Absperrventil	BOACHEM ZYA	15-200	F	**	4711DN005
KSB	Absperrventil	BOACHEM ZY AB	15-200	F-Schmutzfänger		4714DN005
KSB	Absperrventil	BOA-Compact	15-200	C		4721DN005
KSB	Absperrventil	BOA-Compact EKB	15-200	C	**	4721DN005
KSB	Strangregulierventil	BOA-Control IMS (alt)	15-200	C		4721DN005
KSB	Strangregulierventil	BOA-Control IMS EKB	15-200	F-Kugelhahn		4713DN005
KSB	Strangregulierventil	BOA-Control IMS (neu)	15-200	F-Kugelhahn		4713DN005
KSB	Strangregulierventil	BOA-Control (neu)	15-200	F-Kugelhahn		4713DN005
KSB	Absperrventil	BOA-H	15-200	F		4711DN005
KSB	Absperrventil	BOA-H Mat E	20-150	F	**	4711DN005
KSB	Absperrventil	BOA-H Mat P	20-150	F	**	4711DN005
KSB	Absperrventil	BOA-HE	15-200	F		4711DN005
KSB	Absperrventil	BOA-HEV	15-200	F		4711DN005
KSB	Absperrventil	BOA-HV	15-200	F		4711DN005
KSB	Rückschlagventil	BOA-R	15-200	F		4711DN005
KSB	Schmutzfänger	BOA-S-1	15-200	F-Schmutzfänger		4714DN005
KSB	Absperrventil	BOA-W (alt)	15-200	F		4711DN005
KSB	Strangregulierventil	BOA-W (neu)	15-200	F-Kugelhahn		4713DN005
KSB	Absperrventil	BOA-Super-Compact	20-200	AK	**	4731DN005
KSB	Absperrklappe	BOAX-B	40-200	AK	**	4731DN005
KSB	Absperrklappe	BOAX-B Mat E	40-200	AK	**	4731DN005
KSB	Absperrklappe	BOAX-B Mat P	40-200	AK	**	4731DN005
KSB	Absperrklappe	BOAXMAT-N	20-200	AK	**	4731DN005
KSB	Absperrklappe	BOAXMAT-S	20-200	AK	**	4731DN005
KSB	Absperrklappe	BOAXMAT-SF	20-200	AK	**	4731DN005
KSB	Absperrklappe	BOAX-N	20-200	AK	**	4731DN005

1731DN005

Nennweite DN 15

1731015005

**DN=** Bitte setzen Sie bei Ihrer Bestellung die gewünschte **Nennweite** als 3-teilige Zahl ein.

Achtung, bitte bei Bestellung **unbedingt** die Armaturenbezeichnung angeben!



\*\* muss ggf. bauseits angepasst werden

**GWK KUHLMANN GMBH**

Franz-Kleine-Straße 16  
33154 Salzkotten

Tel. +49 (0) 52 58 / 98 36 0  
Fax +49 (0) 52 58 / 98 36 49

E-Mail info@gwk.de  
Web www.gwk.de

Ust-IdNr. DE126 330 522  
St-Nr. 339/5818/0362



# AL-BOX UNI

## PASSLISTE

Hersteller	Armaturen-Typ	Bezeichnung	DN	Serie	Hinweis	Artikelnummer
KSB	Absperrklappe	BOAX-S	20-200	AK		4731DN005
KSB	Absperrklappe	BOAX-SF	20-200	AK	**	4731DN005
KSB	Absperrklappe	DANAIS 150	50-200	AK	**	4731DN005
KSB	Absperrklappe	DANAIS 150C	80-200	AK	**	4731DN005
KSB	Absperrklappe	DANAIS 150T	50-200	AK	**	4731DN005
KSB	Absperrklappe	DANAIS MT II Class 150	50-200	AK	**	4731DN005
KSB	Absperrklappe	DANAIS MT II Class 300	50-200	AK	**	4731DN005
KSB	Absperrklappe	ISORIA 10	40-200	AK	**	4731DN005
KSB	Absperrklappe	ISORIA 16	32-200	AK	**	4731DN005
KSB	Absperrklappe	ISORIA 16	40-200	AK	**	4731DN005
KSB	Absperrklappe	KE Elastomer	40-200	AK	**	4731DN005
KSB	Absperrklappe	KE Plastomer	40-200	AK	**	4731DN005
KSB	Membranventil	SISTO-10	15-200	F	**	4711DN005
KSB	Membranventil	SISTO-10S	15-200	F	**	4711DN005
KSB	Membranventil	SISTO-16	15-150	C	**	4721DN005
KSB	Membranventil	SISTO-16S	20-150	C	**	4721DN005
KSB	Membranventil	SISTO-16TWA (alt)	15-200	F	**	4711DN005
KSB	Membranventil	SISTO-20	15-200	F	**	4711DN005
KSB	Membranventil	SISTO-KB	15-200	F	**	4711DN005
KSB	Membranventil	SISTO-KBS	15-150	C	**	4721DN005
Oventrop	Absperrklappe	10462	50-200	AK	**	4731DN005
Oventrop	Absperrklappe	10469	50-200	AK	**	4731DN005
Oventrop	Absperrklappe	10482	50-200	AK	**	4731DN005
Oventrop	Absperrklappe	10489	50-200	AK	**	4731DN005
Oventrop	Rückschlagventil	10720	20-50	MS		4821DN005
Oventrop	Schmutzfänger	11200	20-50	MS-Schmutzfänger		4823DN005
Oventrop	Schmutzfänger	11210	20-50	MS-Schmutzfänger		4823DN005
Oventrop	Schmutzfänger	11220	15-200	F-Schmutzfänger		4714DN005
Oventrop	Strangregulierventil	Aquastrom C 42081	20-32	MS-Maxi	**	4822DN005
Oventrop	Freistromventil	Aquastrom F 42008	20-50	MS-Maxi	**	4822DN005
Oventrop	Freistromventil	Aquastrom F 42010	20-50	MS-Maxi	**	4822DN005
Oventrop	Freistromventil	Aquastrom F 42012	20-50	MS-Maxi	**	4822DN005
Oventrop	Freistromventil	Aquastrom F 42018	20-50	MS-Maxi	**	4822DN005
Oventrop	Freistromventil	Aquastrom F 42022	20-50	MS-Maxi	**	4822DN005
Oventrop	Freistromventil	Aquastrom F 42024	20-50	MS-Maxi	**	4822DN005
Oventrop	Freistromventil	Aquastrom F 42026	20-50	MS-Maxi	**	4822DN005
Oventrop	Freistromventil	Aquastrom F 42028	20-50	MS-Maxi	**	4822DN005
Oventrop	Freistromventil	Aquastrom F 42029	20-50	MS-Maxi	**	4822DN005
Oventrop	Freistromventil	Aquastrom F 42032	20-50	MS-Maxi	**	4822DN005
Oventrop	Freistromventil	Aquastrom F 42033	20-50	MS-Maxi	**	4822DN005
Oventrop	Freistromventil	Aquastrom F 42038	20-50	MS-Maxi	**	4822DN005
Oventrop	Freistromventil	Aquastrom F 42042	20-50	MS-Maxi	**	4822DN005
Oventrop	Freistromventil	Aquastrom F 42043	65-80	F-Schrägsitz		4712DN005
Oventrop	Freistromventil	Aquastrom FR 42023	20-32	MS-Maxi	**	4822DN005
Oventrop	Freistromventil	Aquastrom FR 42027	20-32	MS-Maxi	**	4822DN005
Oventrop	KFR-Ventil	Aquastrom KFR 42058	20-50	MS-Maxi	**	4822DN005
Oventrop	KFR-Ventil	Aquastrom KFR 42062	20-50	MS-Maxi	**	4822DN005
Oventrop	KFR-Ventil	Aquastrom KFR 42068	20-50	MS-Maxi	**	4822DN005
Oventrop	KFR-Ventil	Aquastrom KFR 42069	20-50	MS-Maxi	**	4822DN005
Oventrop	KFR-Ventil	Aquastrom KFR 42072	20-50	MS-Maxi	**	4822DN005
Oventrop	KFR-Ventil	Aquastrom KFR 42073	20-50	MS-Maxi	**	4822DN005
Oventrop	KFR-Ventil	Aquastrom KFR 42078	20-50	MS-Maxi	**	4822DN005
Oventrop	KFR-Ventil	Aquastrom KFR 42079	20-50	MS-Maxi	**	4822DN005
Oventrop	KFR-Ventil	Aquastrom KFR 42082	20-50	MS-Maxi	**	4822DN005
Oventrop	KFR-Ventil	Aquastrom KFR 42083	20-50	MS-Maxi	**	4822DN005
Oventrop	KFR-Ventil	Aquastrom KFR 42085	20-50	MS-Maxi	**	4822DN005
Oventrop	KFR-Ventil	Aquastrom KFR 42093	65-80	F-Schrägsitz	**	4712DN005
Oventrop	Rückflussverhinderer	Aquastrom R 42086	20-50	KH	**	4831DN005
Oventrop	Rückflussverhinderer	Aquastrom R 42087	20-50	KH	**	4831DN005
Oventrop	Regulierventil	Cocon 2TZ	20	KH		4831DN005
Oventrop	Kugelhahn	EZB 10790	20-50	KH-Flach		4832DN005
Oventrop	Kugelhahn	EZB 10791	20-50	KH	**	4831DN005
Oventrop	Kugelhahn	EZB 10794	20	KH	**	4831DN005
Oventrop	Schmutzfänger	Flypass 4TZ	20-50	MS-Schmutzfänger		4823DN005

1731DN005

↓  
Nennweite DN 15

↓  
1731015005

**DN=** Bitte setzen Sie bei Ihrer Bestellung die gewünschte **Nennweite** als 3-teilige Zahl ein.

Achtung, bitte bei Bestellung **unbedingt** die Armaturenbezeichnung angeben!



\*\* muss ggf. bauseits angepasst werden

**GWK KUHLMANN GMBH**

Franz-Kleine-Straße 16  
33154 Salzkotten

**Tel.** +49 (0) 52 58 / 98 36 0  
**Fax** +49 (0) 52 58 / 98 36 49

**E-Mail** info@gwk.de  
**Web** www.gwk.de

**Ust-IdNr.** DE126 330 522  
**St-Nr.** 339/5818/0362





# AL-BOX UNI

## PASSLISTE



**KUHLMANN**  
Technische Dämmsysteme

Hersteller	Armaturen-Typ	Bezeichnung	DN	Serie	Hinweis	Artikelnummer
Oventrop	Regelventil	Hycococon mit IG	20-50	KH-Flach		4832DN005
Oventrop	Strangreguliertventil	Hycococon APZ	20-40	KH-Flach		4832DN005
Oventrop	Strangabsperventil	Hycococon ATZ (A)	20-50	KH-Flach		4832DN005
Oventrop	Differenzdruckregler	Hycococon DTZ (DP)	20-50	KH-Flach	**	4832DN005
Oventrop	Regelventil	Hycococon ETZ (T)	20-25	KH-Flach		4832DN005
Oventrop	Regelventil	Hycococon HTZ (TM)	20-40	KH-Flach		4832DN005
Oventrop	Strangreguliertventil	Hycococon VPZ	20-40	KH-Flach		4832DN005
Oventrop	Strangreguliertventil	Hycococon VTZ (V)	20-50	KH-Flach		4832DN005
Oventrop	Strangabsperventil	Hydrocontrol AFC	65-150	F-Schmutzfänger	**	4714DN005
Oventrop	Strangabsperventil	Hydrocontrol APR	20-50	MS-Maxi	**	4822DN005
Oventrop	Strangabsperventil	Hydrocontrol ATR (A)	20-50	MS-Maxi		4822DN005
Oventrop	Strangreguliertventil	Hydrocontrol MPR	20-50	MS-Maxi	**	4822DN005
Oventrop	Strangreguliertventil	Hydrocontrol MTR	20-50	MS-Maxi	**	4822DN005
Oventrop	Strangreguliertventil	Hydrocontrol VFC (F)	20-150	F-Schmutzfänger		4714DN005
Oventrop	Strangreguliertventil	Hydrocontrol VFN	65-150	F-Schmutzfänger		4714DN005
Oventrop	Strangreguliertventil	Hydrocontrol VFR	50-150	F-Schmutzfänger		4714DN005
Oventrop	Strangreguliertventil	Hydrocontrol VGC	65-150	F-Schmutzfänger		4714DN005
Oventrop	Strangreguliertventil	Hydrocontrol VPR	20-50	MS-Maxi		4822DN005
Oventrop	Strangreguliertventil	Hydrocontrol VTR (R)	20-50	MS-Maxi		4822DN005
Oventrop	Differenzdruckregler	Hydromat DTR	20-50	MS-Maxi		4822DN005
Oventrop	Durchflussregler	Hydromat Q + DP	20-50	MS-Maxi		4822DN005
Oventrop	Durchflussregler	Hydromat QTR	20-50	MS-Maxi		4822DN005
Oventrop	Kugelhahn	Optibal 10757	20-32	KH		4831DN005
Oventrop	Kugelhahn	Optibal 10758	20-32	KH	**	4831DN005
Oventrop	Kugelhahn	Optibal 10760	20-50	KH-Flach		4832DN005
Oventrop	Kugelhahn	Optibal 10761	20-32	KH	**	4831DN005
Oventrop	Kugelhahn	Optibal 10762	20-32	KH-Flach	**	4832DN005
Oventrop	Kugelhahn	Optibal 10763	20-32	KH	**	4831DN005
Oventrop	Kugelhahn	Optibal 10771	20-50	KH		4831DN005
Oventrop	Kugelhahn	Optibal 10773	20-50	KH		4831DN005
Oventrop	Kugelhahn	Optibal 10778 mit Entleerung links	20-32	KH		4831DN005
Oventrop	Kugelhahn	Optibal 10778 mit Entleerung rechts	20-32	KH		4831DN005
Oventrop	Kugelhahn	Optibal 10780	20-50	KH		4831DN005
Oventrop	Kugelhahn	Optibal 10787	20-32	KH		4831DN005
Oventrop	Kugelhahn	Optibal TW 42088	20-50	KH	**	4831DN005
Oventrop	Kugelhahn	Optibal TW 42089	20-50	KH	**	4831DN005
Oventrop	Absperrkugelhahn	Optibal WHG	20-50	KH-Flach		4832DN005
Rosswainer	Kolbenventil	180	20-50	KH	**	4831DN005
Rosswainer	Kolbenventil	180.1	20-50	KH	**	4831DN005
Rosswainer	Kolbenventil	180.1-E	20-50	KH	**	4831DN005
Rosswainer	Kolbenventil	181 mit Entleerung	20-50	KH	**	4831DN005
Rosswainer	Kolbenventil	181.1 mit Entleerung	20-50	KH	**	4831DN005
Rosswainer	Kolbenventil	181.1-E mit Entleerung	20-50	KH	**	4831DN005
Rosswainer	Kolbenventil	195	20-50	KH	**	4831DN005
Rosswainer	Kolbenventil	195.1	20-50	KH	**	4831DN005
Rosswainer	Kolbenventil	196	20-50	KH	**	4831DN005
Rosswainer	Kolbenventil	196.1	20-50	KH	**	4831DN005
Rosswainer	Kolbenventil	196.1-E	20-50	KH	**	4831DN005
Rosswainer	Freistromventil	250	20-50	MS	**	4821DN005
Rosswainer	Freistromventil	250.3	20-50	MS	**	4821DN005
Rosswainer	Freistromventil	250.31	20-50	MS	**	4821DN005
Rosswainer	Freistromventil	251 mit Entleerung links	20-50	MS	**	4821DN005
Rosswainer	Freistromventil	251 mit Entleerung rechts	20-50	MS	**	4821DN005
Rosswainer	Rückflussverhinderer	252	20-50	MS	**	4821DN005
Rosswainer	Rückflussverhinderer	252.3	20-50	MS	**	4821DN005
Rosswainer	Rückflussverhinderer	252.31	20-50	MS	**	4821DN005
Rosswainer	Rückflussverhinderer	253 mit Entleerung links	20-50	MS	**	4821DN005
Rosswainer	Rückflussverhinderer	253 mit Entleerung rechts	20-50	MS	**	4821DN005
Rosswainer	Rückflussverhinderer	340.1	20-25	KH	**	4831DN005
Rosswainer	Rückflussverhinderer	354	20-50	MS	**	4821DN005
Rosswainer	Rückflussverhinderer	355 mit Entleerung links	20-50	MS	**	4821DN005
Rosswainer	Rückflussverhinderer	356 mit Entleerung rechts	20-50	MS	**	4821DN005
Rosswainer	Freistromventil	450	20-50	MS	**	4821DN005

1731DN005

Nennweite DN 15

1731015005

**DN=** Bitte setzen Sie bei Ihrer Bestellung die gewünschte **Nennweite** als 3-teilige Zahl ein.

Achtung, bitte bei Bestellung **unbedingt** die Armaturenbezeichnung angeben!



\*\* muss ggf. bauseits angepasst werden

**GWK KUHLMANN GMBH**

Franz-Kleine-Straße 16  
33154 Salzkotten

Tel. +49 (0) 52 58 / 98 36 0  
Fax +49 (0) 52 58 / 98 36 49

E-Mail info@gwk.de  
Web www.gwk.de

Ust-IdNr. DE126 330 522  
St-Nr. 339/5818/0362



# AL-BOX UNI

## PASSLISTE

Hersteller	Armaturen-Typ	Bezeichnung	DN	Serie	Hinweis	Artikelnummer
Rosswainer	Freistromventil	450.1	20-50	MS	**	4821DN005
Rosswainer	Freistromventil	450.3	20-50	MS	**	4821DN005
Rosswainer	Freistromventil	450.31	20-50	MS	**	4821DN005
Rosswainer	Freistromventil	451 mit Entleerung links	20-50	MS	**	4821DN005
Rosswainer	Freistromventil	451 mit Entleerung rechts	20-50	MS	**	4821DN005
Rosswainer	Freistromventil	451.1 mit Entleerung links	20-50	MS	**	4821DN005
Rosswainer	Freistromventil	451.1 mit Entleerung rechts	20-50	MS	**	4821DN005
Rosswainer	Rückflussverhinderer	452	20-50	MS	**	4821DN005
Rosswainer	Rückflussverhinderer	452.1	20-50	MS	**	4821DN005
Rosswainer	Rückflussverhinderer	453 mit Entleerung links	20-50	MS	**	4821DN005
Rosswainer	Rückflussverhinderer	453 mit Entleerung rechts	20-50	MS	**	4821DN005
Rosswainer	Rückflussverhinderer	453.1 mit Entleerung links	20-50	MS	**	4821DN005
Rosswainer	Rückflussverhinderer	453.1 mit Entleerung rechts	20-50	MS	**	4821DN005
Samson	Schmutzfänger	1 FN	20-50	MS-Schmutzfänger		4823DN005
Samson	Schmutzfänger	1 N	20-50	MS-Schmutzfänger		4823DN005
Samson	Schmutzfänger	1 NI	20-50	MS-Schmutzfänger		4823DN005
Samson	Schmutzfänger	2 N	15-200	F-Schmutzfänger		4714DN005
Samson	Schmutzfänger	2 NI	15-200	F-Schmutzfänger		4714DN005
Samson	Schmutzfänger	EB 1010	20-50	MS-Schmutzfänger		4823DN005
Samson	Differenzdruckregler	42-10	15-50	F	**	4711DN005
Samson	Differenzdruckregler	42-14	15-50	F	**	4711DN005
Samson	Differenzdruckregler	42-15	15-50	F	**	4711DN005
Samson	Differenzdruckregler	42-18	15-50	F	**	4711DN005
Samson	Differenzdruckregler	42-20	15-150	F	**	4711DN005
Samson	Differenzdruckregler	42-24 A	15-150	F	**	4711DN005
Samson	Differenzdruckregler	42-24 B	15-150	F	**	4711DN005
Samson	Differenzdruckregler	42-25	15-150	F	**	4711DN005
Samson	Differenzdruckregler	42-28 A	15-150	F	**	4711DN005
Samson	Differenzdruckregler	42-28 B	15-150	F	**	4711DN005
Samson	Durchgangsventil	3213	32-50	F	**	4711DN005
Samson	Durchgangsventil	3214	15-100	F	**	4711DN005
Samson	Durchgangsventil	3222 Flansch	15-50	F-Kugelhahn	**	4713DN005
Samson	Schrägsitzventil	3353	20-50	MS	**	4821DN005
Samson	Geradsitzventil	3354	15-50	F	**	4711DN005
Schlösser	Schmutzfänger	1025	20-50	MS-Schmutzfänger		4823DN005
Schlösser	Schmutzfänger	1028	20-50	MS-Schmutzfänger		4823DN005
Schlösser	Schmutzfänger	1072	20-50	MS-Schmutzfänger		4823DN005
Schlösser	Schmutzfänger	1082	20-50	MS-Schmutzfänger		4823DN005
Schlösser	Rückschlagventil Schrägsitz	1210	20-50	MS		4821DN005
Schlösser	Rückschlagventil	1220	20-25	MS	**	4821DN005
Schlösser	Rückflussverhinderer	1325	20-50	MS	**	4821DN005
Schlösser	Rückflussverhinderer	1328	20-50	MS	**	4821DN005
Schlösser	Rückflussverhinderer	1330 mit Entleerung links	20-50	MS	**	4821DN005
Schlösser	Rückflussverhinderer	1330 mit Entleerung rechts	20-50	MS	**	4821DN005
Schlösser	Rückflussverhinderer	1338 mit Entleerung links	20-50	MS	**	4821DN005
Schlösser	Rückflussverhinderer	1338 mit Entleerung rechts	20-50	MS	**	4821DN005
Schlösser	Rückflussverhinderer	1372	20-50	MS	**	4821DN005
Schlösser	Rückflussverhinderer	1377 mit Entleerung links	20-50	MS	**	4821DN005
Schlösser	Rückflussverhinderer	1377 mit Entleerung rechts	20-50	MS	**	4821DN005
Schlösser	Rückflussverhinderer	1382	20-50	MS	**	4821DN005
Schlösser	Rückflussverhinderer	1387 mit Entleerung links	20-50	MS	**	4821DN005
Schlösser	Rückflussverhinderer	1387 mit Entleerung rechts	20-50	MS	**	4821DN005
Schlösser	Schrägsitzventil	1405	20-50	MS	**	4821DN005
Schlösser	Schrägsitzventil	1410 mit Entleerung links	20-50	MS	**	4821DN005
Schlösser	Schrägsitzventil	1410 mit Entleerung rechts	20-50	MS	**	4821DN005
Schlösser	Schrägsitzventil	1440	20-50	MS	**	4821DN005
Schlösser	Schrägsitzventil	1445 mit Entleerung	20-50	MS	**	4821DN005
Schlösser	Schrägsitzventil	1446 mit Entleerung links	20-50	MS	**	4821DN005
Schlösser	Schrägsitzventil	1446 mit Entleerung rechts	20-50	MS	**	4821DN005
Schlösser	Schrägsitzventil	1450	20-25	MS	**	4821DN005
Schlösser	Schrägsitzventil	1455 mit Entleerung links	20-25	MS	**	4821DN005
Schlösser	Schrägsitzventil	1455 mit Entleerung rechts	20-25	MS	**	4821DN005
Schlösser	Freistromventil	1505	20-50	MS	**	4821DN005
Schlösser	Freistromventil	1506	20-50	MS	**	4821DN005

1731DN005

↓  
Nennweite DN 15

↓  
1731015005

**DN=** Bitte setzen Sie bei Ihrer Bestellung die gewünschte **Nennweite** als 3-teilige Zahl ein.

Achtung, bitte bei Bestellung **unbedingt** die Armaturenbezeichnung angeben!



\*\* muss ggf. bauseits angepasst werden

**GWK KUHLMANN GMBH**

Franz-Kleine-Straße 16  
33154 Salzkotten

**Tel.** +49 (0) 52 58 / 98 36 0  
**Fax** +49 (0) 52 58 / 98 36 49

**E-Mail** info@gwk.de  
**Web** www.gwk.de

**Ust-IdNr.** DE126 330 522  
**St-Nr.** 339/5818/0362



# AL-BOX UNI

## PASSLISTE



**KUHLMANN**  
Technische Dämmsysteme

Hersteller	Armaturen-Typ	Bezeichnung	DN	Serie	Hinweis	Artikelnummer
Schlösser	Freistromventil	1508	20-50	MS		4821DN005
Schlösser	Freistromventil	1509	20-50	MS	**	4821DN005
Schlösser	Freistromventil	1510 mit Entleerung links	20-50	MS	**	4821DN005
Schlösser	Freistromventil	1510 mit Entleerung rechts	20-50	MS	**	4821DN005
Schlösser	Freistromventil	1511 mit Entleerung links	20-50	MS	**	4821DN005
Schlösser	Freistromventil	1511 mit Entleerung rechts	20-50	MS	**	4821DN005
Schlösser	Freistromventil	1518 mit Entleerung links	20-50	MS	**	4821DN005
Schlösser	Freistromventil	1518 mit Entleerung rechts	20-50	MS	**	4821DN005
Schlösser	Freistromventil	1519 mit Entleerung links	20-50	MS	**	4821DN005
Schlösser	Freistromventil	1519 mit Entleerung rechts	20-50	MS	**	4821DN005
Schlösser	Freistromventil	1525	20-50	MS	**	4821DN005
Schlösser	Freistromventil	1526	20-50	MS	**	4821DN005
Schlösser	Freistromventil	1528	20-50	MS	**	4821DN005
Schlösser	Freistromventil	1529	20-50	MS	**	4821DN005
Schlösser	Freistromventil	1530 mit Entleerung links	20-50	MS	**	4821DN005
Schlösser	Freistromventil	1530 mit Entleerung rechts	20-50	MS	**	4821DN005
Schlösser	Freistromventil	1531 mit Entleerung links	20-50	MS	**	4821DN005
Schlösser	Freistromventil	1531 mit Entleerung rechts	20-50	MS	**	4821DN005
Schlösser	Freistromventil	1538 mit Entleerung links	20-50	MS	**	4821DN005
Schlösser	Freistromventil	1538 mit Entleerung rechts	20-50	MS	**	4821DN005
Schlösser	Freistromventil	1539 mit Entleerung links	20-50	MS	**	4821DN005
Schlösser	Freistromventil	1539 mit Entleerung rechts	20-50	MS	**	4821DN005
Schlösser	Freistromventil	1540	20-50	MS	**	4821DN005
Schlösser	Freistromventil	1541	20-50	MS	**	4821DN005
Schlösser	Freistromventil	1542	20-50	MS	**	4821DN005
Schlösser	Freistromventil	1544	20-50	MS	**	4821DN005
Schlösser	Freistromventil	1545 mit Entleerung	20-50	MS	**	4821DN005
Schlösser	Freistromventil	1546 mit Entleerung links	20-50	MS	**	4821DN005
Schlösser	Freistromventil	1546 mit Entleerung rechts	20-50	MS	**	4821DN005
Schlösser	Freistromventil	1547 mit Entleerung links	20-50	MS	**	4821DN005
Schlösser	Freistromventil	1547 mit Entleerung rechts	20-50	MS	**	4821DN005
Schlösser	Freistromventil	1549 mit Entleerung links	20-50	MS	**	4821DN005
Schlösser	Freistromventil	1549 mit Entleerung rechts	20-50	MS	**	4821DN005
Schlösser	Freistromventil	1552	20-50	MS	**	4821DN005
Schlösser	Freistromventil	1554	20-50	MS	**	4821DN005
Schlösser	Freistromventil	1557 mit Entleerung links	20-50	MS	**	4821DN005
Schlösser	Freistromventil	1557 mit Entleerung rechts	20-50	MS	**	4821DN005
Schlösser	Freistromventil	1559 mit Entleerung links	20-50	MS	**	4821DN005
Schlösser	Freistromventil	1559 mit Entleerung rechts	20-50	MS	**	4821DN005
Schlösser	Freistromventil	1570	20-50	MS	**	4821DN005
Schlösser	Freistromventil	1571	20-50	MS	**	4821DN005
Schlösser	Freistromventil	1572	20-50	MS	**	4821DN005
Schlösser	Freistromventil	1574	20-50	MS	**	4821DN005
Schlösser	Freistromventil	1575 mit Entleerung	20-50	MS	**	4821DN005
Schlösser	Freistromventil	1576 mit Entleerung links	20-50	MS	**	4821DN005
Schlösser	Freistromventil	1576 mit Entleerung rechts	20-50	MS	**	4821DN005
Schlösser	Freistromventil	1577 mit Entleerung links	20-50	MS	**	4821DN005
Schlösser	Freistromventil	1577 mit Entleerung rechts	20-50	MS	**	4821DN005
Schlösser	Freistromventil	1579 mit Entleerung links	20-50	MS	**	4821DN005
Schlösser	Freistromventil	1579 mit Entleerung rechts	20-50	MS	**	4821DN005
Schlösser	Freistromventil	1582	20-50	MS	**	4821DN005
Schlösser	Freistromventil	1584	20-50	MS	**	4821DN005
Schlösser	Freistromventil	1587 mit Entleerung links	20-50	MS	**	4821DN005
Schlösser	Freistromventil	1587 mit Entleerung rechts	20-50	MS	**	4821DN005
Schlösser	Freistromventil	1589 mit Entleerung links	20-50	MS	**	4821DN005
Schlösser	Freistromventil	1589 mit Entleerung rechts	20-50	MS	**	4821DN005
Schlösser	KFR-Ventil	1615	20-50	MS	**	4821DN005
Schlösser	KFR-Ventil	1616	20-50	MS	**	4821DN005
Schlösser	KFR-Ventil	1620 mit Entleerung links	20-50	MS	**	4821DN005
Schlösser	KFR-Ventil	1620 mit Entleerung rechts	20-50	MS	**	4821DN005
Schlösser	KFR-Ventil	1621 mit Entleerung links	20-50	MS	**	4821DN005
Schlösser	KFR-Ventil	1621 mit Entleerung rechts	20-50	MS	**	4821DN005
Schlösser	KFR-Ventil	1625	20-50	MS	**	4821DN005
Schlösser	KFR-Ventil	1626	20-50	MS	**	4821DN005

1731DN005

↓  
Nennweite DN 15

↓  
1731015005

**DN=** Bitte setzen Sie bei Ihrer Bestellung die gewünschte **Nennweite** als 3-teilige Zahl ein.

Achtung, bitte bei Bestellung **unbedingt** die Armaturenbezeichnung angeben!



\*\* muss ggf. bauseits angepasst werden

**GWK KUHLMANN GMBH**

Franz-Kleine-Straße 16  
33154 Salzkotten

**Tel.** +49 (0) 52 58 / 98 36 0  
**Fax** +49 (0) 52 58 / 98 36 49

**E-Mail** info@gwk.de  
**Web** www.gwk.de

**Ust-IdNr.** DE126 330 522  
**St-Nr.** 339/5818/0362



# AL-BOX UNI

## PASSLISTE

Hersteller	Armaturen-Typ	Bezeichnung	DN	Serie	Hinweis	Artikelnummer
Schlösser	KFR-Ventil	1628	20-50	MS	**	4821DN005
Schlösser	KFR-Ventil	1629	20-50	MS	**	4821DN005
Schlösser	KFR-Ventil	1630 mit Entleerung links	20-50	MS	**	4821DN005
Schlösser	KFR-Ventil	1630 mit Entleerung rechts	20-50	MS	**	4821DN005
Schlösser	KFR-Ventil	1631 mit Entleerung links	20-50	MS	**	4821DN005
Schlösser	KFR-Ventil	1631 mit Entleerung rechts	20-50	MS	**	4821DN005
Schlösser	KFR-Ventil	1638 mit Entleerung links	20-50	MS	**	4821DN005
Schlösser	KFR-Ventil	1638 mit Entleerung rechts	20-50	MS	**	4821DN005
Schlösser	KFR-Ventil	1639 mit Entleerung links	20-50	MS	**	4821DN005
Schlösser	KFR-Ventil	1639 mit Entleerung rechts	20-50	MS	**	4821DN005
Schlösser	KFR-Ventil	1640	20-50	MS	**	4821DN005
Schlösser	KFR-Ventil	1645	20-50	MS	**	4821DN005
Schlösser	KFR-Ventil	1670	20-50	MS	**	4821DN005
Schlösser	KFR-Ventil	1671	20-50	MS	**	4821DN005
Schlösser	KFR-Ventil	1672	20-50	MS	**	4821DN005
Schlösser	KFR-Ventil	1674	20-50	MS	**	4821DN005
Schlösser	KFR-Ventil	1675 mit Entleerung	20-50	MS	**	4821DN005
Schlösser	KFR-Ventil	1676 mit Entleerung links	20-50	MS	**	4821DN005
Schlösser	KFR-Ventil	1676 mit Entleerung rechts	20-50	MS	**	4821DN005
Schlösser	KFR-Ventil	1677 mit Entleerung links	20-50	MS	**	4821DN005
Schlösser	KFR-Ventil	1677 mit Entleerung rechts	20-50	MS	**	4821DN005
Schlösser	KFR-Ventil	1679 mit Entleerung links	20-50	MS	**	4821DN005
Schlösser	KFR-Ventil	1679 mit Entleerung rechts	20-50	MS	**	4821DN005
Schlösser	KFR-Ventil	1682	20-50	MS	**	4821DN005
Schlösser	KFR-Ventil	1684	20-50	MS	**	4821DN005
Schlösser	KFR-Ventil	1687 mit Entleerung links	20-50	MS	**	4821DN005
Schlösser	KFR-Ventil	1687 mit Entleerung rechts	20-50	MS	**	4821DN005
Schlösser	KFR-Ventil	1689 mit Entleerung links	20-50	MS	**	4821DN005
Schlösser	KFR-Ventil	1689 mit Entleerung rechts	20-50	MS	**	4821DN005
Schlösser	Freistromventil	PR1505	20-50	MS	**	4821DN005
Schlösser	Freistromventil	PR1510 mit Entleerung links	20-50	MS	**	4821DN005
Schlösser	Freistromventil	PR1510 mit Entleerung rechts	20-50	MS	**	4821DN005
Schlösser	Freistromventil	PR1525	20-50	MS	**	4821DN005
Schlösser	Freistromventil	PR1530 mit Entleerung links	20-50	MS	**	4821DN005
Schlösser	Freistromventil	PR1530 mit Entleerung rechts	20-50	MS	**	4821DN005
Schlösser	KFR-Ventil	PR1615	20-50	MS	**	4821DN005
Schlösser	KFR-Ventil	PR1620 mit Entleerung links	20-50	MS	**	4821DN005
Schlösser	KFR-Ventil	PR1620 mit Entleerung rechts	20-50	MS	**	4821DN005
Schlösser	KFR-Ventil	PR1625	20-50	MS	**	4821DN005
Schlösser	KFR-Ventil	PR1630 mit Entleerung links	20-50	MS	**	4821DN005
Schlösser	KFR-Ventil	PR1630 mit Entleerung rechts	20-50	MS	**	4821DN005
Schubert & Salzer	Schrägsitzventil	7010	20-50	MS	**	4821DN005
Schubert & Salzer	Schrägsitzventil	7011	20-50	MS	**	4821DN005
Schubert & Salzer	Schrägsitzventil	7012	20-50	MS	**	4821DN005
Schubert & Salzer	Flanschventil	7030	15-150	F	**	4711DN005
Schubert & Salzer	Schlauchventil	7078	20-50	KH	**	4831DN005
Schubert & Salzer	Schlauchventil	7079	20-50	KH	**	4831DN005
Schubert & Salzer	Gleitschieber-Druckregler	8011	15-150	AK	**	4731DN005
Schubert & Salzer	Gleitschieber-Stellventil	8020	15-150	AK	**	4731DN005
Schubert & Salzer	Gleitschieber-Regelventil	8023	15-150	AK	**	4731DN005
Schubert & Salzer	Gleitschieber-Regelventil	8024	15-150	AK	**	4731DN005
Schubert & Salzer	Gleitschieber-Regelventil	8026	15-150	AK	**	4731DN005
Schubert & Salzer	Gleitschieber-Motorventil	8030	15-150	AK	**	4731DN005
Schubert & Salzer	Gleitschieber-Motorventil	8035	15-150	AK	**	4731DN005
Schubert & Salzer	Gleitschieber-Motorventil	8036	15-150	AK	**	4731DN005
Schubert & Salzer	Gleitschieber-Motorventil	8037	15-150	AK	**	4731DN005
Schubert & Salzer	Gleitschieber-Motorventil	8038	15-150	AK	**	4731DN005
Schubert & Salzer	Gleitschieber-Absperrventil	8040	15-150	AK	**	4731DN005
Schubert & Salzer	Gleitschieber-Absperrventil	8041	15-125	AK	**	4731DN005
Schubert & Salzer	Gleitschieber-Ventil	8042	15-150	AK	**	4731DN005
Schubert & Salzer	Gleitschieber-Regelventil	8043	15-100	AK	**	4731DN005
Schubert & Salzer	Gleitschieber-Regelventil	8044	15-100	AK	**	4731DN005
Schubert & Salzer	Gleitschieber-Handventil	8050	15-150	AK	**	4731DN005
Schubert & Salzer	Gleitschieber-Handventil	8051	15-150	AK	**	4731DN005

1731DN005

Nennweite DN 15

1731015005

DN= Bitte setzen Sie bei Ihrer Bestellung die gewünschte **Nennweite** als 3-teilige Zahl ein.

Achtung, bitte bei Bestellung **unbedingt** die Armaturenbezeichnung angeben!



\*\* muss ggf. bauseits angepasst werden

**GWK KUHLMANN GMBH**

Franz-Kleine-Straße 16  
33154 Salzkotten

Tel. +49 (0) 52 58 / 98 36 0  
Fax +49 (0) 52 58 / 98 36 49

E-Mail info@gwk.de  
Web www.gwk.de

Ust-IdNr. DE126 330 522  
St-Nr. 339/5818/0362



# AL-BOX UNI

## PASSLISTE



**KUHLMANN**  
Technische Dämmsysteme

Hersteller	Armaturen-Typ	Bezeichnung	DN	Serie	Hinweis	Artikelnummer
Schubert & Salzer	Gleitschieber-Motorventil	8230	15-50	AK	**	4731DN005
Schubert & Salzer	Gleitschieber-Motorventil	8231	15-50	AK	**	4731DN005
Schubert & Salzer	Schrägsitzventil	INSY	20-50	MS		4821DN005
Schubert & Salzer	Schrägsitzventil	INSY KST	20-50	MS		4821DN005
Schubert & Salzer	Schrägsitzventil	INSY KST mit Entleerung links	20-50	MS		4821DN005
Schubert & Salzer	Schrägsitzventil	INSY KST mit Entleerung rechts	20-50	MS		4821DN005
Schubert & Salzer	Schrägsitzventil	INSY mit Entleerung links	20-50	MS		4821DN005
Schubert & Salzer	Schrägsitzventil	INSY mit Entleerung rechts	20-50	MS		4821DN005
Seppelfricke	Absperrventil	1301	20-50	MS	**	4821DN005
Seppelfricke	Absperrventil	1306 mit Entleerung links	20-50	MS	**	4821DN005
Seppelfricke	Absperrventil	1306 mit Entleerung rechts	20-50	MS	**	4821DN005
Seppelfricke	Absperrventil	1321	20-25	MS	**	4821DN005
Seppelfricke	Absperrventil	1326 mit Entleerung links	20-25	MS	**	4821DN005
Seppelfricke	Absperrventil	1326 mit Entleerung rechts	20-25	MS	**	4821DN005
Seppelfricke	Absperrventil	1331	20-50	MS	**	4821DN005
Seppelfricke	Absperrventil	1335 mit Entleerung links	20-50	MS	**	4821DN005
Seppelfricke	Absperrventil	1335 mit Entleerung rechts	20-50	MS	**	4821DN005
Seppelfricke	Freistromventil	1401	20-50	MS	**	4821DN005
Seppelfricke	Freistromventil	1401.10	20-50	MS		4821DN005
Seppelfricke	Freistromventil	1401.20	25	MS	**	4821DN005
Seppelfricke	Freistromventil	1402	20-50	MS		4821DN005
Seppelfricke	Freistromventil	1402.10	20-50	MS		4821DN005
Seppelfricke	Freistromventil	1406 mit Entleerung links	20-50	MS	**	4821DN005
Seppelfricke	Freistromventil	1406 mit Entleerung rechts	20-50	MS	**	4821DN005
Seppelfricke	Freistromventil	1406.10 mit Entleerung links	20-50	MS		4821DN005
Seppelfricke	Freistromventil	1406.10 mit Entleerung rechts	20-50	MS		4821DN005
Seppelfricke	Freistromventil	1406.20 mit Entleerung links	25	MS	**	4821DN005
Seppelfricke	Freistromventil	1406.20 mit Entleerung rechts	25	MS	**	4821DN005
Seppelfricke	Freistromventil	1407 mit Entleerung links	20-50	MS		4821DN005
Seppelfricke	Freistromventil	1407 mit Entleerung rechts	20-50	MS		4821DN005
Seppelfricke	Freistromventil	1407.10 mit Entleerung links	20-50	MS		4821DN005
Seppelfricke	Freistromventil	1407.10 mit Entleerung rechts	20-50	MS		4821DN005
Seppelfricke	Freistromventil	1432	20-50	MS	**	4821DN005
Seppelfricke	Freistromventil	1437 mit Entleerung	20-50	MS	**	4821DN005
Seppelfricke	KFR-Ventil	1501.10	20-50	MS		4821DN005
Seppelfricke	Freistromventil	1501.20	25	MS	**	4821DN005
Seppelfricke	KFR-Ventil	1502	20-50	MS	**	4821DN005
Seppelfricke	KFR-Ventil	1506.10 mit Entleerung links	20-50	MS		4821DN005
Seppelfricke	KFR-Ventil	1506.10 mit Entleerung rechts	20-50	MS		4821DN005
Seppelfricke	Freistromventil	1506.20 mit Entleerung links	25	MS	**	4821DN005
Seppelfricke	Freistromventil	1506.20 mit Entleerung rechts	25	MS	**	4821DN005
Seppelfricke	KFR-Ventil	1507 mit Entleerung links	20-50	MS	**	4821DN005
Seppelfricke	KFR-Ventil	1507 mit Entleerung rechts	20-50	MS	**	4821DN005
Seppelfricke	KFR-Ventil	1537 mit Entleerung	20-50	MS	**	4821DN005
Seppelfricke	Rückflussverhinderer	1551	20-50	MS		4821DN005
Seppelfricke	Rückflussverhinderer	1556 mit Entleerung links	20-50	MS		4821DN005
Seppelfricke	Rückflussverhinderer	1556 mit Entleerung rechts	20-50	MS		4821DN005
Seppelfricke	Rückflussverhinderer	1585	20-50	MS	**	4821DN005
Seppelfricke	Freistromventil	1601.20	20-25	MS	**	4821DN005
Seppelfricke	KFR-Ventil	1608.20 mit Entleerung links	20-25	MS	**	4821DN005
Seppelfricke	KFR-Ventil	1608.20 mit Entleerung rechts	20-25	MS	**	4821DN005
Seppelfricke	Freistromventil	4226.10	20-40	MS		4821DN005
Seppelfricke	Freistromventil	4226.10 mit Entleerung links	20-40	MS		4821DN005
Seppelfricke	Freistromventil	4226.10 mit Entleerung rechts	20-40	MS		4821DN005
Seppelfricke	KFR-Ventil	4326.10	20-40	MS		4821DN005
Seppelfricke	KFR-Ventil	4326.10 mit Entleerung links	20-40	MS		4821DN005
Seppelfricke	KFR-Ventil	4326.10 mit Entleerung rechts	20-40	MS		4821DN005
Seppelfricke	Freistromventil	4621	20-50	MS		4821DN005
Seppelfricke	Freistromventil	4621.10	20-50	MS		4821DN005
Seppelfricke	Freistromventil	4622	20-50	MS		4821DN005
Seppelfricke	Freistromventil	4626 mit Entleerung links	20-50	MS		4821DN005
Seppelfricke	Freistromventil	4626 mit Entleerung rechts	20-50	MS		4821DN005
Seppelfricke	Freistromventil	4626.10 mit Entleerung links	20-50	MS		4821DN005
Seppelfricke	Freistromventil	4626.10 mit Entleerung rechts	20-50	MS		4821DN005

1731DN005

↓  
Nennweite DN 15

↓  
1731015005

**DN=** Bitte setzen Sie bei Ihrer Bestellung die gewünschte **Nennweite** als 3-teilige Zahl ein.

Achtung, bitte bei Bestellung **unbedingt** die Armaturenbezeichnung angeben!



\*\* muss ggf. bauseits angepasst werden

**GWK KUHLMANN GMBH**

Franz-Kleine-Straße 16  
33154 Salzkotten

**Tel.** +49 (0) 52 58 / 98 36 0  
**Fax** +49 (0) 52 58 / 98 36 49

**E-Mail** info@gwk.de  
**Web** www.gwk.de

**Ust-IdNr.** DE126 330 522  
**St-Nr.** 339/5818/0362



# AL-BOX UNI

## PASSLISTE

Hersteller	Armaturen-Typ	Bezeichnung	DN	Serie	Hinweis	Artikelnummer
Seppelfricke	Freistromventil	4627 mit Entleerung links	20-50	MS		4821DN005
Seppelfricke	Freistromventil	4627 mit Entleerung rechts	20-50	MS		4821DN005
Seppelfricke	Freistromventil	4664.10	20-50	MS	**	4821DN005
Seppelfricke	Freistromventil	4664.11	20-50	MS	**	4821DN005
Seppelfricke	Freistromventil	4666.10	20-50	MS		4821DN005
Seppelfricke	Freistromventil	4666.10 mit Entleerung links	20-50	MS		4821DN005
Seppelfricke	Freistromventil	4666.10 mit Entleerung rechts	20-50	MS		4821DN005
Seppelfricke	Freistromventil	4669.10 mit Entleerung links	20-50	MS	**	4821DN005
Seppelfricke	Freistromventil	4669.10 mit Entleerung rechts	20-50	MS	**	4821DN005
Seppelfricke	Freistromventil	4669.11 mit Entleerung links	20-50	MS	**	4821DN005
Seppelfricke	Freistromventil	4669.11 mit Entleerung rechts	20-50	MS	**	4821DN005
Seppelfricke	KFR-Ventil	4726	20-50	MS		4821DN005
Seppelfricke	KFR-Ventil	4726 mit Entleerung links	20-50	MS		4821DN005
Seppelfricke	KFR-Ventil	4726 mit Entleerung rechts	20-50	MS		4821DN005
Seppelfricke	KFR-Ventil	4766	20-50	MS		4821DN005
Seppelfricke	KFR-Ventil	4766 mit Entleerung links	20-50	MS		4821DN005
Seppelfricke	KFR-Ventil	4766 mit Entleerung rechts	20-50	MS		4821DN005
Seppelfricke	KFR-Ventil	4769 mit Entleerung links	20-50	MS	**	4821DN005
Seppelfricke	KFR-Ventil	4769 mit Entleerung rechts	20-50	MS	**	4821DN005
Seppelfricke	KFR-Ventil	4769.01 mit Entleerung links	20-50	MS	**	4821DN005
Seppelfricke	KFR-Ventil	4769.01 mit Entleerung rechts	20-50	MS	**	4821DN005
Seppelfricke	Rückflussverhinderer	4776	20-50	MS		4821DN005
Seppelfricke	Rückflussverhinderer	4776 mit Entleerung links	20-50	MS		4821DN005
Seppelfricke	Rückflussverhinderer	4776 mit Entleerung rechts	20-50	MS		4821DN005
Seppelfricke	Rückflussverhinderer	4779	20-50	MS	**	4821DN005
Seppelfricke	Rückflussverhinderer	4779 mit Entleerung links	20-50	MS	**	4821DN005
Seppelfricke	Rückflussverhinderer	4779 mit Entleerung rechts	20-50	MS	**	4821DN005
Seppelfricke	Rückflussverhinderer	4779.01 mit Entleerung links	20-50	MS	**	4821DN005
Seppelfricke	Rückflussverhinderer	4779.01 mit Entleerung rechts	20-50	MS	**	4821DN005
Seppelfricke	Kugelhahn	Unikum 316.310	20-50	KH	**	4831DN005
Seppelfricke	Kugelhahn	Unikum 316.410	20-50	KH		4831DN005
Seppelfricke	Kugelhahn	Unikum 316.710	20-50	KH-Flach	**	4832DN005
Seppelfricke	Freistromventil	6006.10 mit Entleerung links	20-50	MS		4821DN005
Seppelfricke	Freistromventil	6006.10 mit Entleerung rechts	20-50	MS		4821DN005
Seppelfricke	Zirkulationsventil	6501	20-25	MS-Maxi		4822DN005
Siemens	Dreiwegeventil	VBF21	40-150	DF	**	4761DN005
Siemens	Drosselklappe	VKF46	40-200	AK		4731DN005
Siemens	Dreiwegeventil	VXF21	25,40-100	DF		4761DN005
Siemens	Dreiwegeventil	VXF22	25,40-100	DF		4761DN005
Siemens	Dreiwegeventil	VXF31	15-150	DF		4761DN005
Siemens	Dreiwegeventil	VXF40	15-150	DF		4761DN005
Taconova	Abgleichventil	TacoSetter Bypass Flansch	65-100	F-Kugelhahn		4713DN005
Viega	Schrägsitzventil	2137	20-40	MS-Maxi	**	4822DN005
Viega	Schrägsitzventil	2137.09	20-50	MS-Maxi	**	4822DN005
Viega	KRV-Schrägsitzventil	2138	20-32	MS-Maxi	**	4822DN005
Viega	KRV-Schrägsitzventil	2138.09	20-50	MS-Maxi	**	4822DN005
Viega	Kugelhahn	2170	20-25	KH	**	4831DN005
Viega	Schrägsitzventil	2237	20-50	MS-Maxi	**	4822DN005
Viega	Schrägsitzventil	2237.09	20-50	MS-Maxi	**	4822DN005
Viega	Schrägsitzventil	2237.1	20-50	MS-Maxi	**	4822DN005
Viega	Schrägsitzventil	2237.19	20-50	MS-Maxi	**	4822DN005
Viega	Schrägsitzventil	2237.5	20-50	MS-Maxi	**	4822DN005
Viega	XL-Schrägsitzventil	2237XL	50-100	F-Schrägsitz	**	4712DN005
Viega	KRV-Schrägsitzventil	2238	20-50	MS-Maxi	**	4822DN005
Viega	KRV-Schrägsitzventil	2238.09	20-50	MS-Maxi	**	4822DN005
Viega	KRV-Schrägsitzventil	2238.1	20-50	MS-Maxi	**	4822DN005
Viega	KRV-Schrägsitzventil	2238.19	20-50	MS-Maxi	**	4822DN005
Viega	XL-KRV-Schrägsitzventil	2238XL	50-100	F-Schrägsitz	**	4712DN005
Viega	Rückflussverhinderer	2239	20-50	MS-Schmutzfänger	**	4823DN005
Viega	Rückflussverhinderer	2239.1	20-50	MS-Schmutzfänger	**	4823DN005
Viega	Rückflussverhinderer	2239.4	20-50	MS-Schmutzfänger	**	4823DN005
Viega	Rückflussverhinderer	2239.5	20	MS-Schmutzfänger	**	4823DN005
Viega	XL-Rückflussverhinderer	2239XL	50-100	F-Schrägsitz	**	4712DN005
Viega	Kugelhahn	2270	20-50	KH	**	4831DN005

1731DN005

Nennweite DN 15

1731015005

**DN=** Bitte setzen Sie bei Ihrer Bestellung die gewünschte **Nennweite** als 3-teilige Zahl ein.

Achtung, bitte bei Bestellung **unbedingt** die Armaturenbezeichnung angeben!



\*\* muss ggf. bauseits angepasst werden

**GWK KUHLMANN GMBH**

Franz-Kleine-Straße 16  
33154 Salzkotten

Tel. +49 (0) 52 58 / 98 36 0  
Fax +49 (0) 52 58 / 98 36 49

E-Mail info@gwk.de  
Web www.gwk.de

Ust-IdNr. DE126 330 522  
St-Nr. 339/5818/0362



# AL-BOX UNI

## PASSLISTE



**KUHLMANN**  
Technische Dämmsysteme

Hersteller	Armaturen-Typ	Bezeichnung	DN	Serie	Hinweis	Artikelnummer
Viega	Kugelhahn	2270.1	20-50	KH	**	4831DN005
Viega	Kugelhahn	2270.10	20-50	KH-Flach	**	4832DN005
Viega	Kugelhahn	2270.2	20-50	KH	**	4831DN005
Viega	Kugelhahn	2270.4	20-50	KH	**	4831DN005
Viega	Kugelhahn	2275	20-50	KH	**	4831DN005
Viega	Zirkulationsregulierventil	2282	20-25	MS-Maxi	**	4822DN005
Viega	Zirkulationsregulierventil	2282.1	20-25	MS-Maxi	**	4822DN005
Viega	Schrägsitzventil	2337	20-50	MS-Maxi	**	4822DN005
Viega	KRV-Schrägsitzventil	2338	20-50	MS-Maxi	**	4822DN005
Viega	Rückflussverhinderer	2339	20-50	MS-Maxi	**	4822DN005
Viega	Kugelhahn	2370	20-50	KH	**	4831DN005
Viega	Schrägsitzventil	5337	20-50	MS-Maxi	**	4822DN005
Viega	Schrägsitzventil	5337.09	20-50	MS-Maxi	**	4822DN005
Viega	KRV-Schrägsitzventil	5338	20-50	MS-Maxi	**	4822DN005
Viega	KRV-Schrägsitzventil	5338.09	20-50	MS-Maxi	**	4822DN005
Viega	Rückflussverhinderer	5339	20-50	MS-Schmutzfänger	**	4823DN005
Viega	Kugelhahn	5370	20-50	KH	**	4831DN005
Wesa	Kugelhahn	600	20-50	KH-Flach		4832DN005
Wesa	Kugelhahn	602	20-50	KH-Flach		4832DN005
Wesa	Kugelhahn	604	20-50	KH-Flach		4832DN005
Wesa	Kugelhahn	605	20-50	KH-Flach		4832DN005
Wesa	Kugelhahn	608	20-50	KH-Flach		4832DN005
Wesa	Kugelhahn	610	20-50	KH-Flach		4832DN005
Wesa	Kugelhahn	611	20-50	KH-Flach		4832DN005
Wesa	Kugelhahn	612	20-50	KH-Flach		4832DN005
Wesa	Kugelhahn	614	20-50	KH-Flach	**	4832DN005
Wesa	Kugelhahn	620	20-50	KH-Flach	**	4832DN005
Wesa	Kugelhahn	622	20-50	KH-Flach	**	4832DN005
Wesa	Kugelhahn	662	20-50	KH		4831DN005
Wesa	Kugelhahn	680	20-50	KH		4831DN005
Wesa	Kugelhahn	681	20-50	KH		4831DN005
Wesa	Kugelhahn	682	20-50	KH	**	4831DN005
Wesa	Kugelhahn	690	20-50	KH	**	4831DN005
Wesa	Kugelhahn	691	20-50	KH	**	4831DN005
Wesa	Kugelhahn	692	20-50	KH	**	4831DN005
Wesa	Kugelhahn	695	20-50	KH		4831DN005
Wesa	Kugelhahn	704	20-50	KH-Flach	**	4832DN005
Wesa	Kugelhahn	717	20-50	KH-Flach		4832DN005
Wesa	Kugelhahn	750	20-50	KH-Flach		4832DN005
Wesa	Kugelhahn	756	20-50	KH-Flach		4832DN005
Wesa	Kugelhahn	757	20-50	KH-Flach	**	4832DN005
Wesa	Kugelhahn	758	20-50	KH	**	4831DN005
Wesa	Kugelhahn	762	20-50	KH		4831DN005
Wesa	Kugelhahn	786	20-50	KH-Flach	**	4832DN005
Wesa	Kugelhahn	798	20-50	KH-Flach	**	4832DN005
Wesa	Kugelhahn	810	20-50	KH-Flach	**	4832DN005
Wesa	Kugelhahn	816	20-25	KH	**	4831DN005
Wesa	Kugelhahn	820	20-50	KH-Flach	**	4832DN005
Wesa	Kugelhahn	824	20-50	KH-Flach		4832DN005
Wesa	Kugelhahn	826	20-25	KH	**	4831DN005
Wesa	Kugelhahn	828	20-50	KH-Flach		4832DN005
Wesa	Kugelhahn	850	20-50	KH-Flach		4832DN005
Wesa	Kugelhahn	852	20-50	KH-Flach		4832DN005
Wesa	Kugelhahn	858	20-50	KH-Flach	**	4832DN005
Wesa	Kugelhahn	862	20-50	KH	**	4831DN005
Wesa	Kugelhahn	870	20-50	KH-Flach	**	4832DN005
Wesa	Kugelhahn	880	20-50	KH-Flach		4832DN005
Wesa	Kugelhahn	888	20-50	KH-Flach		4832DN005
Wesa	Kugelhahn	890	20-50	KH-Flach		4832DN005
Wesa	Kugelhahn	900	20-50	KH-Flach	**	4832DN005
Wesa	Kugelhahn	901	20-50	KH-Flach	**	4832DN005
Wesa	Kugelhahn	904	20-50	KH-Flach	**	4832DN005
Wesa	Kugelhahn	908	20-50	KH-Flach	**	4832DN005
Wesa	Kugelhahn	909	15-150	F-Kugelhahn	**	4713DN005

1731DN005

↓  
Nennweite DN 15

↓  
1731015005

**DN=** Bitte setzen Sie bei Ihrer Bestellung die gewünschte **Nennweite** als 3-teilige Zahl ein.

Achtung, bitte bei Bestellung **unbedingt** die Armaturenbezeichnung angeben!



\*\* muss ggf. bauseits angepasst werden

**GWK KUHLMANN GMBH**

Franz-Kleine-Straße 16  
33154 Salzkotten

**Tel.** +49 (0) 52 58 / 98 36 0  
**Fax** +49 (0) 52 58 / 98 36 49

**E-Mail** info@gwk.de  
**Web** www.gwk.de

**Ust-IdNr.** DE126 330 522  
**St-Nr.** 339/5818/0362



# AL-BOX UNI

## PASSLISTE

Hersteller	Armaturen-Typ	Bezeichnung	DN	Serie	Hinweis	Artikelnummer
Wesa	Kugelhahn	914	20-50	KH-Flach	**	4832DN005
Wesa	Kugelhahn	919	15-150	F-Kugelhahn	**	4713DN005
Wesa	Kugelhahn	920	15-150	F-Kugelhahn	**	4713DN005
Wesa	Kugelhahn	930	15-150	F-Kugelhahn	**	4713DN005
Wesa	Muffen-Schmutzfänger	1050	20-50	MS-Schmutzfänger		4823DN005
Wesa	Muffen-Rückschlagventil	1056	20-50	KH	**	4831DN005
Wesa	Muffen-Schmutzfänger	1060	20-50	MS-Schmutzfänger		4823DN005
Wesa	Muffen-Schrägsitzventil	2140	20-50	MS		4821DN005
Wesa	Muffen-Schrägsitzventil	2160	20-50	MS	**	4821DN005
Wesa	Muffen-Schmutzfänger	2240	20-50	MS-Schmutzfänger		4823DN005
Wesa	Kugelhahn	6050	20-50	KH-Flach		4832DN005
Wesa	Kugelhahn	7501	20-50	KH-Flach	**	4832DN005
Wesa	Muffen-Schrägsitzventil	9140	20-50	MS	**	4821DN005
Wesa	Muffen-Schmutzfänger	9160	20-50	MS-Schmutzfänger		4823DN005
Wesa	Muffen-Rückschlagventil	9180	20-50	MS		4821DN005
Wesa	Kugelhahn	9300	20-50	KH-Flach	**	4832DN005
Wesa	Kugelhahn	9304	20-50	KH-Flach	**	4832DN005
Wesa	Kugelhahn	9310	20-50	KH-Flach	**	4832DN005
Wesa	Kugelhahn	9350	20-50	KH-Flach	**	4832DN005
Wesa	Kugelhahn	9360	20-50	KH-Flach	**	4832DN005
Wesa	Rückschlagventil	1422	20-50	KH		4831DN005
Wesa	Rückschlagventil	1440	20-50	KH		4831DN005
Wesa	Kugelhahn	9370	20-50	KH		4831DN005
Wesa	Kugelhahn	9371	20-50	KH	**	4831DN005
Wesa	Kugelhahn	9380	20-50	KH		4831DN005
Wesa	Kugelhahn	9381	20-50	KH	**	4831DN005
Wesa	Kugelhahn	9385	20-50	KH	**	4831DN005
Wesa	Kugelhahn	9386	20-50	KH	**	4831DN005
Wesa	Kugelhahn	9390	20-50	KH-Flach	**	4832DN005
Wesa	Kugelhahn	9391	20-50	KH-Flach	**	4832DN005
Wesa	Absperrklappe	44100130	40-200	AK	**	4731DN005
Wesa	Absperrklappe	44100200	40-200	AK	**	4731DN005
Wesa	Absperrklappe	44100230	40-200	AK	**	4731DN005
Wesa	Absperrklappe	44100260	40-200	AK	**	4731DN005
Wesa	Absperrklappe	44100330	40-200	AK	**	4731DN005
Wesa	Absperrklappe	44100360	40-200	AK	**	4731DN005
Wesa	Absperrklappe	44100500	40-200	AK	**	4731DN005
Wesa	Absperrklappe	44200130	40-200	AK	**	4731DN005
Wesa	Absperrklappe	44200200	40-200	AK	**	4731DN005
Wesa	Absperrklappe	44200230	40-200	AK	**	4731DN005
Wesa	Absperrklappe	44200260	40-200	AK	**	4731DN005
Wesa	Absperrklappe	44200360	40-200	AK	**	4731DN005
Wesa	Absperrklappe	44200500	40-200	AK	**	4731DN005

1731DN005

↓  
Nennweite DN 15

↓  
1731015005

**DN=** Bitte setzen Sie bei Ihrer Bestellung die gewünschte **Nennweite** als 3-teilige Zahl ein.

Achtung, bitte bei Bestellung **unbedingt** die Armaturenbezeichnung angeben!



\*\* muss ggf. bauseits angepasst werden

**GWK KUHLMANN GMBH**

Franz-Kleine-Straße 16  
33154 Salzkotten

**Tel.** +49 (0) 52 58 / 98 36 0  
**Fax** +49 (0) 52 58 / 98 36 49

**E-Mail** info@gwk.de  
**Web** www.gwk.de

**Ust-IdNr.** DE126 330 522  
**St-Nr.** 339/5818/0362



### AUF DER SICHEREN SEITE MIT UNSERER PASSLISTE

Über unsere umfangreiche Passliste können die Armaturen der verschiedenen Hersteller schnell und einfach der passenden Armaturendämmung zugeordnet werden. Darüber hinaus finden Sie dort Maße, Artikelnummern, technische Daten und weitere Informationen.

Die Passliste steht Ihnen auch zum Download bereit:

- [www.gwk.de/service/downloads/](http://www.gwk.de/service/downloads/)

Unser Team steht für Ihre Fragen und neue Herausforderungen zur Verfügung.

### KOSTENLOSE AUSSCHREIBUNGSTEXTE

Kostenlose Ausschreibungstexte und Leistungsbeschreibungen finden Sie auf:

- [www.gwk.de/service/ausschreibungstexte/](http://www.gwk.de/service/ausschreibungstexte/) und auf

- [www.ausschreiben.de/katalog/gwk](http://www.ausschreiben.de/katalog/gwk)



***WIR LIEBEN DIE HERAUSFORDERUNG.***

