



Preisliste HT56 Haustechnik und Betriebstechnik 2026

Gültig ab 19. Januar 2026 – 1. Auflage

**Mit energieeffizienten und brandschutztechnischen
Lösungen für die Technische Isolierung.**

Für Lieferungen an Händler
www.isover24.de

Was ist neu? Was hat sich geändert?

Die neue Preisliste für Produkte und Systeme der Technischen Isolierung 2026

Neuerungen im Überblick:

- Neu: Mit dem **CLIMLINER Black Tape** steht ab sofort ein schwarzes Klebeband zur Verklebung unserer glasseidengewebekaschierten Produkte zur Verfügung.
- Neu: Im Zuge einer **Sortimentsstraffung** werden die ISOVER Protect-BSK Brandschutzfarbe und der ISOVER Protect-BSK Brandschutzkleber jetzt ausschließlich in der Lieferform Kartusche angeboten.
- Die Produkte **U Protect Pipe Section Alu2** und **CLIMCOVER Lamella Mat** bieten dank ihrer verbesserten Kaschierung mit einem s_d Wert von $\geq 1.500\text{ m}$ jetzt einen zuverlässigen Feuchteschutz. Zusammen mit den neuen **ISOVER Vapor Protect** Rohrträgern und dem neuen **ISOVER Vapor Protect Alu Tape** bilden sie das **ISOVER Vapor Protect System** für den Feuchteschutz von Klima-, Lüftungs- und Rohrleitungen.
- Die bewährten ULTIMATE Drahtnetzmaten **U TECH Wired Mat MT 4.0** und **U TECH Wired Mat MT 6.0** stehen jetzt standardmäßig in der Breite 500 mm zu Verfügung. Das Drahtgeflecht der **U TECH Wired Mat MT 6.0** ist jetzt zudem standardmäßig mit galvanisiertem Draht versteppt.



Download-Symbole führen direkt zum Datenblatt des jeweiligen Produkts.



Zur schnelleren Orientierung haben wir für Sie in unserer Preisliste alle Produkte mit folgenden Symbolen gekennzeichnet.



Brandschutz



Schallschutz



Leichtes Gewicht



Recycling



Feuchteschutz



Hygiene



Handling



Information



Wärmeschutz



Raumluftqualität



Effiziente Logistik

ISOVER Vapor Protect Feuchteschutzsystem



Rohrschalen

- 06 U Protect Pipe Section Alu2
- 18 Vapor Protect Rohrträger

Lamellematten

- 20 CLIMCOVER Lamella Mat [ML 3]

Ergänzungsprodukte

- 46 Vapor Protect Tape

Inhalt

6 Rohrschalen

- 06 U Protect Pipe Section Alu2
- 10 U TECH Pipe Section MT 4.0
[Protect 1000 S]
- 14 Protect Pipe Section BSR 90 Alu2
- 18 Vapor Protect Rohrträger

20 Lamellenmatten

- 20 CLIMCOVER Lamella Mat [ML 3]
- 21 TECH Lamella Mat 2.0 [ML-DT]

22 Drahtnetzmatten

- 22 TECH Wired Mat MT 4.3 MD2
- 23 TECH Wired Mat MT 5.3 MD100
- 24 U TECH Wired Mat MT 4.0
- 25 U TECH Wired Mat MT 6.0
- 26 U Protect Wired Mat 4.0
- 27 U Protect Wired Mat 4.0 Alu1

28 Platten / Filze

- 28 U CLIMLINER Slab Active [U KPG 22 Si]
- 29 U TECH Slab MT 3.1 Alu1 [U TPA 34]
- 30 U TECH Slab MT 3.1 V2 [U TPV 34]
- 31 U TECH Slab MT 3.1 [U TPN 34]
- 32 U TFN 23 (AS) Si
- 33 TECH Slab MT 4.0 [SP 90 T]
- 34 TECH Slab MT 5.0 / MT 6.0 / HT 7.0
[SP 120 / SP 150 / SP 180]
- 35 U Protect Slab 4.0 Alu1 [U TPA 66]
- 36 U Protect Slab 4.0 [U TPN 66]
- 37 U Protect Roll 3.1 Alu1 [U TFA 34]

39 Lose Mineralwolle

- 39 Protect BSW [TECH Loose Wool HT]

40 CLIMAVER® A2 neto

- 40 CLIMAVER® A2 neto Kanalsystem
- 42 CLIMAVER® A2 neto System-Werkzeuge
- 45 CLIMAVER® A2 neto METAL

46 Ergänzungsprodukte

NEU

- 46 Vapor Protect Tape
- 46 CLIMLINER Black Tape
- 47 Protect Black Tape – Alu-Klebeband
- 47 FireProtect Screw – Brandschutzschraube
- 47 Protect Kennzeichnungsschild
- 48 Protect BSF – Brandschutzfarbe
- 48 Protect BSK – Brandschutzkleber
- 49 PAM-GLOBAL® SVB-Verbinder
- 49 PAM-GLOBAL® SVB-Set MBS

51 Logistik & Services

- 51 Dämmschichtdicken gemäß GEG
100%-Bereich
- 52 Dämmschichtdicken gemäß GEG
200%-Bereich
- 53 Dämmschichtdicken gemäß GEG
200%-Bereich, Produktkombination
- 54 ISOVER Dienstleistungen und
Logistikservices
- 55 Großgebindehaube
- 56 Das Ü-Zeichen geht, Keymark kommt
- 57 CE-Kennzeichnung
bei Technischen Isolierungen
- 58 Die europäische Namensgebung
- 59 ISOVER TECH – die richtige Lösung für
jede Temperatur
- 60 Elektronische Bestellsysteme bei ISOVER
- 61 Online Sendungsverfolgung
- 62 Maßgeschneiderte Service-Lösungen
- 63 Produktkennzeichnungen –
Nachhaltig, sicher und recycelbar

Brandschutzprodukte

Rohrleitungen R30 - R120

- 06 U Protect Pipe Section Alu2
- 14 Protect Pipe Section BSR 90 Alu2
- 37 U Protect Roll 3.1 Alu1 [U TFA 34]
- 39 Protect BSW [TECH Loose Wool HT]
- 49 PAM-GLOBAL® SVB-Verbinder
- 49 PAM-GLOBAL® SVB-Set MBS
- 47 Protect Kennzeichnungsschild

Lüftungsleitungen L30 - L120

- 29 U TECH Slab MT 3.1 Alu1 [U TPA 34]
- 35 U Protect Slab 4.0 Alu1 [U TPA 66]
- 36 U Protect Slab 4.0 [U TPN 66]
- 26 U Protect Wired Mat 4.0
- 27 U Protect Wired Mat 4.0 Alu1
- 48 Protect BSF – Brandschutzfarbe
- 48 Protect BSK – Brandschutzkleber
- 47 Protect Black Tape – Alu-Klebeband
- 47 FireProtect Screw – Brandschutzschraube
- 47 Protect Kennzeichnungsschild

Dämmung von Kaltwasser- und Wechseltemperaturleitungen

ISOVER Vapor Protect System für haustechnische Anlagen



Ein System – viele Vorteile

Zuverlässige Dämmung kaltgehender Leitungen nach DIN 4140

Das ISOVER Vapor Protect Feuchteschutzsystem besteht aus perfekt aufeinander abgestimmten Komponenten: Rohrschale, Lamellenmatte, Alu-Tape und Rohrträgerlösung. Es bietet eine **leistungsstarke und zugleich unkomplizierte Lösung, um Tauwasserausfall an Rohr- und Lüftungsleitungen zuverlässig zu verhindern.**

Das **ISOVER Vapor Protect System** schützt wirksam vor Kondensatbildung und erfüllt sämtliche Anforderungen an die Kälte- und Wärmedämmung gemäß Gebäudeenergiegesetz. Vielseitig einsetzbar, sorgt es für dauerhaft sicheren Feuchteschutz – bei Trinkwasser-, Kühlwasser-, Entwässerungs- und Wechseltemperaturleitungen aus Stahl, Edelstahl, Kupfer, SML oder Kunststoff.

ISOVER Vapor Protect System – zuverlässiger Feuchteschutz

All-In-One-Rohrschale U Protect Pipe Section Alu2

Für Brand-, Wärme- und Feuchteschutz



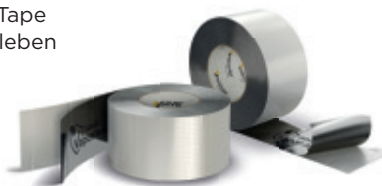
Lamellenmatte CLIMCOVER Lamella Mat [ML3]

Das Multitalent für Wärme- und Feuchteschutz



Vapor Protect Tape

Gewebeverstärktes Alu-Tape zum dampfdichten Verkleben von Stößen, Endstellen und Durchdringungen



Vapor Protect Rohrträger

Nichtbrennbarer, druckfester Kälteträger aus Steinwolle zur Minimierung von Wärmebrücken



Tauwasserschutz mit System – von ISOVER

Zur Vermeidung von Tauwasserausfall am Bauteil hat ISOVER zwei bewährte Produkte weiterentwickelt: die All-In-One-Rohrschale **U Protect Pipe Section Alu2** und die **Lamellenmatte CLIMCOVER Lamella Mat**. Beide Produkte sind optimal auf den Einsatz bei Mediumtemperaturen $\geq 0\text{ °C}$ und einer Umgebungstemperatur $\leq 25\text{ °C}$ bei maximal 80% relativer Luftfeuchte abgestimmt. Ihre glasgitternetzverstärkte, hochreißfeste Aluminiumkaschierung mit einem sd-Wert $\geq 1.500\text{ m}$ schützt zuverlässig vor Tauwasser im Dämmsystem.

Das Feuchteschutzsystem wird durch die nichtbrennbaren **Vapor Protect Rohrträger aus Steinwolle ergänzt**. Diese sind problemlos mit allen gängigen Rohrschellen verwendbar. Die Rohrträger kombinieren einen äußerst druckfesten Kern mit einer glasgitternetzverstärkten Aluminiumkaschierung. Angebracht zwischen Rohr und Rohrschelle reduzieren sie Kältebrücken effektiv.

Für die zuverlässig dampfdichte Verklebung aller Fugen und Stöße kommt das **Vapor Protect Tape** zum Einsatz – ein DIN-4140-konformes reißfestes, glasgitternetzverstärktes **Aluminiumklebeband in 75 mm Breite**.

Die neuen Rohrschalen-Verpackungen der Technischen Isolierung

Gut für die Umwelt und gut für uns.

In hohem Maße recyclingfähig

Der weiße Karton und die Folienverpackung mit Rezyklatanteil sind sehr gut recycelbar und in Kombination mit dem Druckbild (max. 15 %) unterstützen wir geschlossene Wertstoffkreisläufe. Den Anfang der Verpackungsumstellung machen die ULTIMATE Rohrschalen.

Einfach vorteilhaft

Alle Informationen auf einen Blick, europäisch harmonisiert, ressourcenschonend!

Alles wie gewohnt

Praktisch in Handling und Lagerhaltung – Verpackungsinhalte und -größen ändern sich nicht.

Was ändert sich? Eine Verpackung für alle

Einheitlicher Karton für U Protect Pipe Section Alu2 und U TECH Pipe Section MT 4.0, der die Themen Brand-, Wärme- und Feuchteschutz in den Piktogrammen aufgreift.



Brandschutz



Wärmeschutz



Feuchteschutz



100 % recyclebar
bei sortenreiner Trennung

GLASWOLLE



100 % recyclebar
bei sortenreiner Trennung

LANAe



**HVAC, Industry,
Marine & Offshore, OEM**

ULTIMATE



100 % recyclebar
bei sortenreiner Trennung

STEINWOLLE



Mit schrittweiser Umsetzung

Nach und nach werden alle Produkte von ISOVER unter Berücksichtigung von Ressourcenschonung auf die neue Verpackung umgestellt.

Rohrschalen

U Protect Pipe Section Alu2



Mineralwollschale aus ULTIMATE aluminiumkaschiert

Palette (PAL) + Paket (PK)

Rabattgruppen U2, N8 | Bonusgruppe Technik (T)



All in one-Lösung für Brand-, Wärme- und Feuchteschutz von Rohrleitungen und Rohrdurchführungen aller Art in der Haus- und Betriebstechnik

R 30 / 90 / 120

**Wärmeleitfähigkeiten in Abhängigkeit von der Mitteltemperatur
nach DIN EN ISO 8497, gemessen am Rohr,
für ISOVER Mineralwollschalen U Protect Pipe Section Alu2**

t_m [°C]	40	100	150	200	300
$\lambda_{N,R}$ [W/(m·K)]	0,035	0,043	0,052	0,062	0,092

Äußerer Rohr- \varnothing in mm	Bestell-Nr. 7492...* Dämmdicke 20 mm			Bestell-Nr. 7493...* Dämmdicke 30 mm			Bestell-Nr. 7494...* Dämmdicke 40 mm			Bestell-Nr. 7495...* Dämmdicke 50 mm			Bestell-Nr. 7496...* Dämmdicke 60 mm		
	Lieferfähig innerhalb	lfdm/ Paket	€/lfdm	Lieferfähig innerhalb	lfdm/ Paket	€/lfdm	Lieferfähig innerhalb	lfdm/ Paket	€/lfdm	Lieferfähig innerhalb	lfdm/ Paket	€/lfdm	Lieferfähig innerhalb	lfdm/ Paket	€/lfdm
15	A	57,6 1.036,8	7,65	B	30,0 540,0	12,15	C	19,2 245,6	16,40						
18	A	50,4 907,2	8,30	B	28,8 518,4	12,25	B	28,8 345,6	16,70						
22	A	43,2 777,6	8,65	A	24,0 432,0	12,45	B	14,4 259,2	18,10	C	18,0 216,0	20,35			
28	A	36,0 648,0	9,25	A	19,2 345,6	14,05	B	19,2 230,4	19,30	B	14,4 172,8	24,45	B	10,8 129,6	34,50
35	A	30,0 540,0	10,70	A	19,2 345,6	14,85	B	10,8 194,4	20,60	B	10,8 129,6	26,35	B	10,8 129,6	35,45
42	A	24,0 432,0	11,60	A	14,4 259,2	16,05	A	10,8 194,4	21,25	B	10,8 129,6	27,65	B	9,6 115,2	36,35
48	B	19,2 345,6	12,45	A	24,0 288,0	17,25	A	9,6 172,8	22,90	B	10,8 129,6	28,85	C	9,6 115,2	36,80
54	B	28,8 345,6	12,85	A	19,2 230,4	18,30	B	10,8 129,6	24,15	A	10,8 129,6	29,80	B	4,8 86,4	37,00
60	B	27,6 331,2	14,70	A	19,2 230,4	18,95	A	10,8 129,6	25,80	A	9,6 115,2	31,20	A	4,8 86,4	37,20
64	C	24,0 288,0	15,25	C	18,0 216,0	21,10	C	10,8 129,6	26,15	B	9,6 115,2	32,35	B	4,8 86,4	39,50
70	C	19,2 230,4	17,40	C	14,4 172,8	21,80	C	10,8 129,6	27,15	B	9,6 115,2	33,30	C	4,8 86,4	40,35
76	B	19,2 230,4	18,30	A	14,4 172,8	23,30	A	10,8 129,6	27,55	A	4,8 86,4	33,55	A	6,0 72,0	41,95

Vorgeschriebene Minstdämmdicke nach GEG für Kupferrohre nach DIN EN 1057 bzw. Stahlrohre nach DIN EN 10255 (mittlere Reihe). Im Zweifelsfall ist zu prüfen, ob die Anforderungen der GEG mit den angegebenen Dämmdicken erfüllt werden.

200% GEG

C Lieferzeit auf Anfrage. Mindestabnahmemenge erforderlich.



Dämmdickentabelle nach GEG 100% auf Seite 51
und 200% auf Seite 52-53.



- nichtbrennbar, Euroklasse A₂-s₁, d₀
- Schmelzpunkt > 1.000 °C
- geprüft für Rohrdurchführungen **brennbarer und nichtbrennbarer** Rohre R 30 bis R 120
- zugelassen für den Schiffbau



- Rechenwert der Wärmeleitfähigkeit nach GEG $\lambda_R = 0,035 \text{ W/(m}\cdot\text{K)}$ **in allen Dämmdicken**
- GEG-konforme Ausführung der Rohrleitungs-dämmung
- obere Anwendungsgrenztemperatur: 620 °C



- Aluminiumkaschierung mit Überlappung und Selbstklebestreifen mit Fingerlift
- diffusionsdichte, hochreißfeste Aluminiumkaschierung ($s_d \geq 1.500 \text{ m}$), erfüllt die Vorgaben gemäß DIN 4140-2023
- **Teil des Vapor Protect Systems für zuverlässigen Feuchteschutz**



- bis zu 50 % leichter als herkömmliche Brandschutzschalen



- verarbeitungsfreundliche Länge von 1,20 m
- Wärme- und Brandschutz von Rohrleitungen mit einem Produkt umsetzbar



- Dämmstoffkennziffer 10.04.03.99.99
- Bezeichnungsschlüssel:
MW-EN14303-T8-ST(+)620-WS1-MV2-CL10 (Außendurchmesser < 150 mm)
MW-EN14303-T9-ST(+)620-WS1-MV2-CL10 (Außendurchmesser $\geq 150 \text{ mm}$)
- AS-Qualität (Chloridgehalt $\leq 10 \text{ ppm}$), hydrophobiert, frei von korrosionsfördernden Stoffen
- LABS-konform



- Eurofins Gold Zertifikat für beste Raumluftqualität

Bestell-Nr. 7497...* Dämmdicke 70 mm			Bestell-Nr. 7498...* Dämmdicke 80 mm			Bestell-Nr. 7499...* Dämmdicke 90 mm			Bestell-Nr. 7490...* Dämmdicke 100 mm			Bestell-Nr. 7491...* Dämmdicke 120 mm			Äußerer Rohr- \varnothing in mm
Lieferfähig innerhalb	lfdm/ Paket	€/lfdm	Lieferfähig innerhalb	lfdm/ Paket	€/lfdm	Lieferfähig innerhalb	lfdm/ Paket	€/lfdm	Lieferfähig innerhalb	lfdm/ Paket	€/lfdm	Lieferfähig innerhalb	lfdm/ Paket	€/lfdm	
															15
															18
															22
															28
															35
			B	6,0 72,0	46,45										42
			B	4,8 57,6	48,55				C	3,6 43,2	63,35				48
									A	3,6 43,2	64,50				54
C	4,8 57,6	46,20							B	1,2 48,0	74,00	B	1,2 38,4	80,80**	60
C	4,8 57,6	47,60													64
C	4,8 57,6	49,50													70
A	4,8 57,6	49,60	B	4,8 57,6	61,85				C	1,2 38,4	76,45				76

Weitere Abmessungen auf Anfrage. **Mindestabnahmemenge erforderlich.**



* Die durch Punkte angedeuteten letzten drei Ziffern der Bestell-Nr. ergeben sich aus dem äußeren Rohr- \varnothing .
Beispiel: Dämmdicke 30 mm, \varnothing 28 mm = 749 3 028 oder Dämmdicke 100 mm, \varnothing 108 mm = 749 0 108.

** Abweichende Bestell-Nr. für Dämmdicke 120 mm, \varnothing 60 mm: 749 1 260.

U Protect Pipe Section Alu2



Mineralwolleschale aus ULTIMATE aluminiumkaschiert

Palette (PAL) + Paket (PK)

Rabattgruppen U2, N8 | Bonusgruppe Technik (T)



All in one-Lösung für Brand-, Wärme- und Feuchteschutz von Rohrleitungen und Rohrdurchführungen aller Art in der Haus- und Betriebstechnik

R 30 / 90 / 120

**Wärmeleitfähigkeiten in Abhängigkeit von der Mitteltemperatur
nach DIN EN ISO 8497, gemessen am Rohr,
für ISOVER Mineralwolleschalen U Protect Pipe Section Alu2**

t _m [°C]	40	100	150	200	300
λ _{N,R} [W/(m·K)]	0,035	0,043	0,052	0,062	0,092

Äußerer Rohr-Ø in mm	Bestell-Nr. 7492...* Dämmdicke 20 mm				Bestell-Nr. 7493...* Dämmdicke 30 mm				Bestell-Nr. 7494...* Dämmdicke 40 mm				Bestell-Nr. 7495...* Dämmdicke 50 mm				Bestell-Nr. 7496...* Dämmdicke 60 mm			
	Lieferfähig innerhalb	lfdm/ Paket	lfdm/ Palette	€/lfdm	Lieferfähig innerhalb	lfdm/ Paket	lfdm/ Palette	€/lfdm	Lieferfähig innerhalb	lfdm/ Paket	lfdm/ Palette	€/lfdm	Lieferfähig innerhalb	lfdm/ Paket	lfdm/ Palette	€/lfdm	Lieferfähig innerhalb	lfdm/ Paket	lfdm/ Palette	€/lfdm
89	C	16,8	210,6	22,00	B	10,8	129,6	24,05	A	9,6	115,2	30,70	A	4,8	86,4	36,60	B	4,8	57,6	45,25
102					C	9,6	115,2	27,35	C	4,8	86,4	33,00**	B	6,0	72,0	38,95	C	4,8	57,6	46,30
108					B	9,6	115,2	26,65	C	4,8	86,4	33,45***	B	6,0	72,0	39,75	C	4,8	57,6	47,65
114					A	7,2	86,4	27,40	A	6,0	72,0	34,30	A	4,8	57,6	41,15	B	4,8	57,6	49,50
133					B	6,0	72,0	31,40	C	4,8	57,6	37,70	C	4,8	57,6	47,20	C	3,6	43,2	52,30
140					C	6,0	72,0	34,10	C	4,8	57,6	41,95	C	3,6	43,2	48,50	C	1,2	48,0	55,80
159					C	4,8	57,6	37,80	C	4,8	57,6	46,30	C	3,6	43,2	50,55	C	1,2	38,4	58,20
168					C	4,8	57,6	45,10	C	3,6	43,2	53,15	A	1,2	48,0	64,10	C	1,2	38,4	76,45
219					C	1,2	38,4	54,60	C	1,2	38,4	63,45	B	1,2	33,6	76,70	C	1,2	28,8	89,25
273					C	1,2	28,8	65,30	C	1,2	21,6	75,05	B	1,2	21,6	89,45	C	1,2	21,6	105,70
324													C	1,2	19,2	117,75				

Vorgeschriebene Minstdämmdicke nach GEG für Kupferrohre nach DIN EN 1057 bzw. Stahlrohre nach DIN EN 10255 (mittlere Reihe). Im Zweifelsfall ist zu prüfen, ob die Anforderungen der GEG mit den angegebenen Dämmdicken erfüllt werden.

C Lieferzeit auf Anfrage. Mindestabnahmemenge erforderlich.



Dämmdickentabelle nach GEG 100% auf Seite 51
und 200% auf Seite 52-53.



- nichtbrennbar, Euroklasse A₂-s₁, d₀
- Schmelzpunkt > 1.000 °C
- geprüft für Rohrdurchführungen **brennbarer und nichtbrennbarer** Rohre R 30 bis R 120
- zugelassen für den Schiffbau



- Rechenwert der Wärmeleitfähigkeit nach GEG
 $\lambda_R = 0,035 \text{ W/(m}\cdot\text{K)}$ **in allen Dämmdicken**
- GEG-konforme Ausführung der Rohrleitungs-dämmung
- obere Anwendungsgrenztemperatur: 620 °C



- Aluminiumkaschierung mit Überlappung und Selbstklebestreifen mit Fingerlift
- diffusionsdichte, hochreißfeste Aluminiumkaschierung ($s_d \geq 1.500 \text{ m}$), erfüllt die Vorgaben gemäß DIN 4140-2023
- **Teil des Vapor Protect Systems für zuverlässigen Feuchteschutz**



- bis zu 50% leichter als herkömmliche Brandschutzschalen



- verarbeitungsfreundliche Länge von 1,20 m
- Wärme- und Brandschutz von Rohrleitungen mit einem Produkt umsetzbar



- Dämmstoffkennziffer 10.04.03.99.99
- Bezeichnungsschlüssel:
MW-EN14303-T8-ST(+)620-WS1-MV2-CL10 (Außendurchmesser < 150 mm)
MW-EN14303-T9-ST(+)620-WS1-MV2-CL10 (Außendurchmesser $\geq 150 \text{ mm}$)
- AS-Qualität (Chloridgehalt $\leq 10 \text{ ppm}$), hydrophobiert, frei von korrosionsfördernden Stoffen
- LABS-konform



- Eurofins Gold Zertifikat für beste Raumluftqualität

Bestell-Nr. 7497...* Dämmdicke 70 mm			Bestell-Nr. 7498...* Dämmdicke 80 mm			Bestell-Nr. 7499...* Dämmdicke 90 mm			Bestell-Nr. 7490...* Dämmdicke 100 mm			Bestell-Nr. 7491...* Dämmdicke 120 mm			Äußerer Rohr- \varnothing in mm
Lieferfähig innerhalb	lfdm/ Paket	€/lfdm	Lieferfähig innerhalb	lfdm/ Paket	€/lfdm	Lieferfähig innerhalb	lfdm/ Paket	€/lfdm	Lieferfähig innerhalb	lfdm/ Paket	€/lfdm	Lieferfähig innerhalb	lfdm/ Paket	€/lfdm	
C	4,8 57,6	53,35	A	3,6 43,2	62,60	B	1,2 48,0	77,15	B	1,2 38,4	77,90				89
C	3,6 43,2	60,10	C	1,2 48,0	64,50				C	1,2 38,4	80,25				102
C	3,6 43,2	58,15	C	1,2 48,0	66,05				B	1,2 38,4	81,00				108
C	3,6 43,2	62,95	B	1,2 38,4	66,35				A	1,2 38,4	83,30				114
C	1,2 38,4	63,55	C	1,2 38,4	73,95				B	1,2 28,8	88,20				133
C	1,2 38,4	64,50	B	1,2 38,4	74,85				A	1,2 28,8	91,35				140
C	1,2 38,4	69,55	C	1,2 33,6	80,05				B	1,2 21,6	95,05	C	1,2 21,6	136,40	159
C	1,2 38,4	89,35	C	1,2 28,8	104,20				A	1,2 21,6	121,95	C	1,2 19,2	162,45	168
C	1,2 21,6	109,95	C	1,2 21,6	120,20				A	1,2 19,2	147,15	C	1,2 14,4	198,95	219
C	1,2 19,2	121,95	C	1,2 19,6	136,40				B	1,2 14,4	167,60				273
															324

Weitere Abmessungen auf Anfrage. **Mindestabnahmemenge erforderlich.**



* Die durch Punkte angedeuteten letzten drei Ziffern der Bestell-Nr. ergeben sich aus dem äußeren Rohr- \varnothing .
Beispiel: Dämmdicke 30 mm, $\varnothing 28 \text{ mm}$ = 749 3 028 oder Dämmdicke 100 mm, $\varnothing 108 \text{ mm}$ = 749 0 108.

** Abweichende Bestell-Nr. für Dämmdicke 40 mm, $\varnothing 102 \text{ mm}$: 769 4 102.

*** Abweichende Bestell-Nr. für Dämmdicke 40 mm, $\varnothing 108 \text{ mm}$: 769 4 108.

U TECH Pipe Section MT 4.0

[Protect 1000 S]



Mineralwollschale aus ULTIMATE

Palette (PAL) + Paket (PK)

Rabattgruppen U1, N9 | Bonusgruppe Technik (T)



Zur Dämmung von Rohrleitungen aller Art in der Haus- und Betriebstechnik

**Wärmeleitfähigkeiten in Abhängigkeit von der Mitteltemperatur
nach DIN EN ISO 8497, gemessen am Rohr,
für ISOVER Mineralwollschalen U TECH Pipe Section MT 4.0**

t _m [°C]	40	100	150	200	300
λ _{N,R} [W/(m·K)]	0,035	0,043	0,052	0,062	0,092

Äußerer Rohr-Ø in mm	Bestell-Nr. 7432...* Dämmdicke 20 mm				Bestell-Nr. 7433...* Dämmdicke 30 mm				Bestell-Nr. 7434...* Dämmdicke 40 mm				Bestell-Nr. 7435...* Dämmdicke 50 mm				Bestell-Nr. 7436...* Dämmdicke 60 mm			
	Lieferfähig innerhalb	Ildm/ Paket	€/Ildm		Lieferfähig innerhalb	Ildm/ Paket	€/Ildm		Lieferfähig innerhalb	Ildm/ Paket	€/Ildm		Lieferfähig innerhalb	Ildm/ Paket	€/Ildm		Lieferfähig innerhalb	Ildm/ Paket	€/Ildm	
15	C	57,6 1.036,8	6,25		C	30,0 540,0	10,60													
18	A	50,4 907,2	6,35		C	28,8 518,4	10,75		C	28,8 345,6	14,35									
22	A	43,2 777,6	6,50		B	24,0 432,0	11,15		B	14,4 259,2	16,00		C	18,0 216,0	24,45		C	10,8 129,6	34,20	
28	A	36,0 648,0	6,60		A	19,2 345,6	11,35		C	19,2 230,4	16,50		C	14,4 172,8	24,55		C	10,8 129,6	34,85	
35	B	30,0 540,0	7,90		A	19,2 345,6	12,55		B	10,8 194,4	18,35		B	10,8 129,6	25,05		C	10,8 129,6	35,70	
42	C	24,0 432,0	9,20		A	14,4 259,2	14,05		B	10,8 194,4	19,85		C	10,8 129,6	26,60		C	9,6 115,2	36,40	
48	C	19,2 345,6	9,80		B	24,0 288,0	14,60		B	9,6 172,8	20,05		B	10,8 129,6	27,40		C	9,6 115,2	37,25	
54	C	28,8 345,6	10,75		C	19,2 230,4	15,30		C	10,8 129,6	21,15		C	10,8 129,6	28,65		C	4,8 86,4	37,50	
60	C	27,6 331,2	11,90		A	19,2 230,4	15,90		A	10,8 129,6	22,40		A	9,6 115,2	29,00		B	4,8 86,4	37,95	
64	C	24,0 288,0	13,25		C	18,0 216,0	16,40		B	10,8 129,6	23,55		C	9,6 115,2	30,60		C	4,8 86,4	38,70	
70					C	14,4 172,8	18,05		C	10,8 129,6	24,00		C	9,6 115,2	32,00		C	4,8 86,4	38,80	
76	C	19,2 230,4	18,05		B	14,4 172,8	18,60		A	10,8 129,6	25,50		A	4,8 86,4	33,05		C	6,0 72,0	40,65	

Vorgeschriebene Minstdämmdicke nach GEG für Kupferrohre nach DIN EN 1057 bzw. Stahlrohre nach DIN EN 10255 (mittlere Reihe). Im Zweifelsfall ist zu prüfen, ob die Anforderungen der GEG mit den angegebenen Dämmdicken erfüllt werden.

C Lieferzeit auf Anfrage. Mindestabnahmemenge erforderlich.



- nichtbrennbar, Euroklasse A_{1L}
- Schmelzpunkt > 1.000 °C
- geprüft für Rohrdurchführungen nichtbrennbarer Rohre R 30
- geprüft für Rohrdurchführungen nichtbrennbarer Rohre R 30 bis R 120 in Kombination mit Protect Pipe Section BSR 90 Alu2 und Protect BSW
- zugelassen für den Schiffbau



- Rechenwert der Wärmeleitfähigkeit nach GEG $\lambda_R = 0,035 \text{ W/(m}\cdot\text{K)}$ **in allen Dämmdicken**
- GEG-konforme Ausführung der Rohrleitungs-dämmung
- obere Anwendungsgrenztemperatur: 660 °C



- bis zu 50% leichter als herkömmliche Rohrschalen



- verarbeitungsfreundliche Länge 1,20 m



- Dämmstoffkennziffer 10.04.03.99.99
- Bezeichnungsschlüssel:
MW-EN14303-T8-ST(+)660-WS1-CL10 (Außendurchmesser < 150 mm)
MW-EN14303-T9-ST(+)660-WS1-CL10 (Außendurchmesser ≥ 150 mm)
- AS-Qualität (Chloridgehalt ≤ 10 ppm), hydrophobiert, sulfidarm, frei von korrosionsfördernden Stoffen
- LABS-konform



- Eurofins Gold Zertifikat für beste Raumluftqualität

Bestell-Nr. 7437...* Dämmdicke 70 mm			Bestell-Nr. 7438...* Dämmdicke 80 mm			Bestell-Nr. 7439...* Dämmdicke 90 mm			Bestell-Nr. 7430...* Dämmdicke 100 mm			Bestell-Nr. 7432...* Dämmdicke 120 mm			Äußerer Rohr-Ø in mm
Lieferfähig innerhalb	lfdm/ Paket	€/lfdm	Lieferfähig innerhalb	lfdm/ Paket	€/lfdm	Lieferfähig innerhalb	lfdm/ Paket	€/lfdm	Lieferfähig innerhalb	lfdm/ Paket	€/lfdm	Lieferfähig innerhalb	lfdm/ Paket	€/lfdm	
															15
															18
															22
															28
															35
			C	6,0 72,0	59,50										42
			C	4,8 57,6	60,00										48
															54
C	4,8 57,6	48,00													60
C	4,8 57,6	48,50													64
C	4,8 57,6	49,70	B	4,8 57,6	62,40										70
C	4,8 57,6	50,45	C	4,8 57,6	63,45				C	1,2 38,4	92,15				76



* Die durch Punkte angedeuteten letzten drei Ziffern der Bestell-Nr. ergeben sich aus dem äußeren Rohr-Ø.
Beispiel: Dämmdicke 30 mm, Ø 28 mm: 743 3 028 oder Dämmdicke 100 mm, Ø 108 mm: 743 0 108.

U TECH Pipe Section MT 4.0

[Protect 1000 S]



Mineralwollschale aus ULTIMATE

Palette (PAL) + Paket (PK)

Rabattgruppen U1, N9 | Bonusgruppe Technik (T)



Zur Dämmung von Rohrleitungen aller Art in der Haus- und Betriebstechnik

**Wärmeleitfähigkeiten in Abhängigkeit von der Mitteltemperatur
nach DIN EN ISO 8497, gemessen am Rohr,
für ISOVER Mineralwollschalen U TECH Pipe Section MT 4.0**

t _m [°C]	40	100	150	200	300
λ _{N,R} [W/(m·K)]	0,035	0,043	0,052	0,062	0,092

Äußerer Rohr-Ø in mm	Bestell-Nr. 7432...* Dämmdicke 20 mm				Bestell-Nr. 7433...* Dämmdicke 30 mm				Bestell-Nr. 7434...* Dämmdicke 40 mm				Bestell-Nr. 7435...* Dämmdicke 50 mm				Bestell-Nr. 7436...* Dämmdicke 60 mm			
	Lieferfähig innerhalb	Ildm/ Paket	Ildm/ Palette	€/Ildm	Lieferfähig innerhalb	Ildm/ Paket	Ildm/ Palette	€/Ildm	Lieferfähig innerhalb	Ildm/ Paket	Ildm/ Palette	€/Ildm	Lieferfähig innerhalb	Ildm/ Paket	Ildm/ Palette	€/Ildm	Lieferfähig innerhalb	Ildm/ Paket	Ildm/ Palette	€/Ildm
89	C	16,8 201,6		19,85	B	10,8 129,6		20,85	A	9,6 115,2		27,05	B	4,8 86,4		34,55	C	4,8 57,6		43,85
102					C	9,6 115,2		22,70	C	4,8 86,4		33,45**	C	6,0 72,0		38,20	C	4,8 57,6		50,10
108					C	9,6 115,2		23,35	C	4,8 86,4		30,45***	C	6,0 72,0		38,80	C	4,8 57,6		48,50
114					C	7,2 86,4		23,75	C	6,0 72,0		33,35	B	4,8 57,6		42,45	C	4,8 57,6		49,70
133					C	6,0 72,0		26,50	C	4,8 57,6		36,45	C	4,8 57,6		43,50	C	3,6 43,2		53,45
140					C	6,0 72,0		28,70	C	4,8 57,6		38,45	C	3,6 43,2		45,65	C	1,2 48,0		61,40
159					C	4,8 57,6		29,80	C	4,8 57,6		38,80	C	3,6 43,2		48,50	C	1,2 38,4		59,50
168					C	4,8 57,6		51,20	C	3,6 43,2		66,45	C	1,2 48,0		67,85	C	1,2 38,4		82,75
219					C	1,2 38,4		68,25	C	1,2 38,4		80,60	B	1,2 33,6		85,30	C	1,2 28,8		97,60
273					C	1,2 28,8		80,30	C	1,2 21,6		92,25	C	1,2 21,6		109,65	C	1,2 21,6		127,45
324													C	1,2 19,2		125,20	C	1,2 19,2		145,10

Vorgeschriebene Minstdämmdicke nach GEG für Kupferrohre nach DIN EN 1057 bzw. Stahlrohre nach DIN EN 10255 (mittlere Reihe). Im Zweifelsfall ist zu prüfen, ob die Anforderungen der GEG mit den angegebenen Dämmdicken erfüllt werden.

C Lieferzeit auf Anfrage. Mindestabnahmemenge erforderlich.



- nichtbrennbar, Euroklasse A_{1L}
- Schmelzpunkt > 1.000 °C
- geprüft für Rohrdurchführungen nichtbrennbarer Rohre R 30
- geprüft für Rohrdurchführungen nichtbrennbarer Rohre R 30 bis R 120 in Kombination mit Protect Pipe Section BSR 90 Alu2 und Protect BSW
- zugelassen für den Schiffbau



- Rechenwert der Wärmeleitfähigkeit nach GEG $\lambda_R = 0,035 \text{ W/(m}\cdot\text{K)}$ **in allen Dämmdicken**
- GEG-konforme Ausführung der Rohrleitungs-dämmung
- obere Anwendungsgrenztemperatur: 660 °C



- bis zu 50% leichter als herkömmliche Rohrschalen



- verarbeitungsfreundliche Länge 1,20 m



- Dämmstoffkennziffer 10.04.03.99.99
- Bezeichnungsschlüssel:
MW-EN14303-T8-ST(+)660-WS1-CL10 (Außendurchmesser < 150 mm)
MW-EN14303-T9-ST(+)660-WS1-CL10 (Außendurchmesser ≥ 150 mm)
- AS-Qualität (Chloridgehalt ≤ 10 ppm), hydrophobiert, sulfidarm, frei von korrosionsfördernden Stoffen
- LABS-konform



- Eurofins Gold Zertifikat für beste Raumluftqualität

Bestell-Nr. 7437...* Dämmdicke 70 mm				Bestell-Nr. 7438...* Dämmdicke 80 mm				Bestell-Nr. 7439...* Dämmdicke 90 mm				Bestell-Nr. 7430...* Dämmdicke 100 mm				Bestell-Nr. 7432...* Dämmdicke 120 mm				Äußerer Rohr-ø in mm
Lieferfähig innerhalb	lfdm/ Paket	€/lfdm		Lieferfähig innerhalb	lfdm/ Paket	€/lfdm		Lieferfähig innerhalb	lfdm/ Paket	€/lfdm		Lieferfähig innerhalb	lfdm/ Paket	€/lfdm		Lieferfähig innerhalb	lfdm/ Paket	€/lfdm		
	lfdm/ Palette				lfdm/ Paket				lfdm/ Palette				lfdm/ Paket				lfdm/ Palette			
C	4,8 57,6	54,70		C	3,6 43,2	66,30		C	1,2 48,0	79,30		B	1,2 38,4	93,00					89	
C	3,6 43,2	57,75		C	1,2 48,0	68,95						C	1,2 38,4	94,55					102	
C	3,6 43,2	59,50		C	1,2 48,0	70,40						C	1,2 38,4	96,50					108	
C	3,6 43,2	60,65		C	1,2 38,4	72,60						B	1,2 38,4	97,60					114	
C	1,2 38,4	65,35		C	1,2 38,4	77,75						C	1,2 28,8	104,65					133	
C	1,2 38,4	67,10		C	1,2 38,4	83,10						C	1,2 28,8	107,60					140	
C	1,2 38,4	71,00		C	1,2 33,6	84,35						C	1,2 21,6	112,70		C	1,2 21,6	157,15	159	
C	1,2 38,4	98,85		C	1,2 28,8	116,90						C	1,2 21,6	156,85		C	1,2 19,2	201,70	168	
C	1,2 21,6	116,20		C	1,2 21,6	138,05						C	1,2 19,2	181,75		C	1,2 14,4	234,95	219	
C	1,2 19,2	146,45		C	1,2 19,6	166,15						C	1,2 14,4	212,10					273	
																				324



* Die durch Punkte angedeuteten letzten drei Ziffern der Bestell-Nr. ergeben sich aus dem äußeren Rohr-Ø.
Beispiel: Dämmdicke 30 mm, Ø 28 mm: 743 3 028 oder Dämmdicke 100 mm, Ø 108 mm: 743 0 108.

** Abweichende Bestell-Nr. für Dämmdicke 40 mm, Ø 102 mm: 763 4 102.

*** Abweichende Bestell-Nr. für Dämmdicke 40 mm, Ø 108 mm: 763 4 108.

Protect Pipe Section BSR 90 Alu2

Schmelzpunkt
> 1000 °C

LABS
konform



Brandschutzrohrschale aus Steinwolle aluminiumkaschiert

Paket (PK)

Rabattgruppe GU | Bonusgruppe Technik (T)



Für R30 bis R120 Konstruktionen in Decken- und Wanddurchbrüchen

R 30 / 90 / 120

Wärmeleitfähigkeiten in Abhängigkeit von der Mitteltemperatur
nach DIN EN ISO 8497, gemessen am Rohr,
für Mineralwollschalen Protect Pipe Section BSR 90 Alu2

t _m [°C]	50	100	150	200	300
λ _{N,R} [W/(m·K)]	0,049	0,056	0,065	0,076	0,108

Dämmdicken passend zu Bohrkronen

Äußerer Rohr-ø in mm	Dämmdicke in mm	Kernbohrung in mm	Lieferfähig innerhalb	Bestell-Nr. Paket	lfdm/ Paket	€/lfdm
15	22,5	60	C	76 20 15	43,2	38,15
15	42,5	100	C	76 40 15	13,2	71,95
16	22,0	60	C	76 20 16	43,2	38,60
16	42,0	100	C	76 40 16	13,2	73,85
17	21,5	60	C	76 20 17	43,2	39,20
18	21,0	60	C	76 20 18	43,2	39,35
18	41,0	100	C	76 40 18	13,2	76,80
20	20,0	60	C	76 20 20	43,2	46,75
20	40,0	100	C	76 40 20	13,2	93,55
21	19,5	60	C	76 10 21	43,2	47,00
22	19,0	60	C	76 10 22	43,2	47,10
22	39,0	100	C	76 30 22	13,2	79,25
25	17,5	60	C	76 10 25	43,2	53,10
25	27,5	80	C	76 20 25	24,0	63,80
25	37,5	100	C	76 30 25	13,2	113,80
26	17,0	60	C	76 10 26	43,2	53,65
27	16,5	60	C	76 10 27	43,2	53,75
28	26,0	80	C	76 20 28	24,0	57,75
28	51,0	130	C	76 50 28	8,4	113,15
32	24,0	80	C	76 20 32	24,0	60,85
32	49,0	130	C	76 40 32	8,4	124,20
34	23,0	80	C	76 20 34	24,0	62,45
35	22,5	80	C	76 20 35	24,0	63,20
35	47,5	130	C	76 40 35	8,4	133,50
40	20,0	80	C	76 20 40	24,0	70,90
40	45,0	130	C	76 40 40	8,4	159,50
42	19,0	80	C	76 10 42	24,0	72,85
42	29,0	100	C	76 20 42	13,2	91,50
42	54,0	150	C	76 50 42	6,0	170,35
48	26,0	100	C	76 20 48	13,2	98,50
48	51,0	150	C	76 50 48	6,0	172,60
50	50,0	150	C	76 50 50	6,0	173,95
50	65,0	180	C	76 60 50	4,8	219,95



- nichtbrennbar, Baustoffklasse A2
- Schmelzpunkt > 1.000 °C
- geprüft für Rohrdurchführungen R 30 bis R 120
- nichtbrennbarer Rohrleitungen gemäß P-MPA-E-02-007



- temperaturbelastbar rein thermisch bis 700 °C
- Rohdichte 150 kg/m³



- Aluminiumkaschierung mit Überlappung und Selbstklebestreifen
- diffusionsdichte, hochreißfeste Aluminiumkaschierung ($s_d \geq 1.500 \text{ m}$), erfüllt die Vorgaben gemäß DIN 4140-2023



- verarbeitungsfreundliche Länge 1,20 m



- AS-Qualität (Chloridgehalt $\leq 10 \text{ ppm}$), silikonfrei, sulfidarm, frei von korrosionsfördernden Stoffen
- LABS-konform

Dämmdicken passend zu Bohrkronen

Äußerer Rohr-ø in mm	Dämmdicke in mm	Kernbohrung in mm	Lieferfähig innerhalb	Bestell-Nr. Paket	lfdm/ Paket	€/lfdm
54	38,0	130	C	76 30 54	8,4	132,55
54	53,0	160	C	76 50 54	6,0	179,65
57	61,5	180	C	76 60 57	4,8	208,45
58	36,0	130	C	76 30 58	8,4	138,90
60	35,0	130	C	76 30 60	8,4	139,35
60	60,0	180	C	76 60 60	2,4	209,10
63	33,5	130	C	76 30 63	8,4	141,15
63	58,5	180	C	76 50 63	4,8	192,05
64	33,0	130	C	76 30 64	8,4	145,55
64	58,0	180	C	76 50 64	4,8	193,65
75	52,5	180	C	76 50 75	4,8	189,35
75	62,5	200	C	76 60 75	2,4	225,35
76	37,0	150	C	76 30 76	6,0	156,20
76	52,0	180	C	76 50 76	4,8	190,50
76	62,0	200	C	76 60 76	2,4	212,00
78	36,0	150	C	76 30 78	6,0	156,85
83	33,5	150	C	76 30 83	6,0	162,45
89	30,5	150	C	76 30 89	6,0	167,40
89	65,5	220	C	76 60 89	2,4	247,60
90	65,0	220	C	76 60 90	2,4	250,10
102	39,0	180	C	76 91 02	4,8	189,25
108	36,0	180	C	76 91 08	4,8	197,20
108	71,0	250	C	77 01 08	1,2	316,90

C Lieferzeit und weitere Abmessungen für alle Standardrohrdimensionen auf Anfrage. Mindestabnahmemenge erforderlich.

Protect Pipe Section BSR 90 Alu2

Schmelzpunkt
> 1000 °C

LABS
konform



R 30 / 90 / 120

Brandschutzrohrschale aus Steinwolle aluminiumkaschiert

Paket (PK)

Rabattgruppe GU | Bonusgruppe Technik (T)



Zur Bekleidung von Feuerlöschleitungen und Abhängern sowie für R30 bis R120 Konstruktionen in Decken- und Wanddurchbrüchen

**Wärmeleitfähigkeiten in Abhängigkeit von der Mitteltemperatur
nach DIN EN ISO 8497, gemessen am Rohr,
für Mineralwollschalen Protect Pipe Section BSR 90 Alu2**

t _m [°C]	50	100	150	200	300
λ _{N,R} [W/(m·K)]	0,049	0,056	0,065	0,076	0,108

Dimensionen zur Bekleidung von Feuerlöschleitungen

Äußerer Rohr-ø in mm	Dämmdicke in mm	Lieferfähig innerhalb	Bestell-Nr. Paket	lfdm/ Paket	€/lfdm
35	100,0	C	75 10 35	1,2	303,60
42	40,0	C	75 40 42	9,6	135,95
42	50,0	C	75 50 42	4,8	166,10
42	60,0	C	75 60 42	2,4	196,20
42	100,0	C	75 10 42	1,2	319,45
48	40,0	C	75 40 48	9,6	141,15
48	50,0	C	75 50 48	4,8	171,20
48	60,0	C	75 60 48	2,4	201,40
54	60,0	C	75 60 54	2,4	172,90
54	100,0	C	75 10 54	1,2	333,50
60	40,0	C	75 40 60	7,2	155,55
60	50,0	C	75 50 60	4,8	188,05
60	60,0	C	76 60 60	2,4	209,10
76	40,0	C	75 40 76	4,8	165,15
76	50,0	C	75 50 76	4,8	189,90
76	60,0	C	75 60 76	2,4	213,85
76	100,0	C	75 10 76	1,2	346,05
89	40,0	C	75 40 89	4,8	184,85
89	50,0	C	75 50 89	3,6	208,00
89	60,0	C	75 60 89	2,4	219,25
89	100,0	C	75 10 89	1,2	361,05
114	30,0	C	75 31 14	4,8	179,50
114	40,0	C	75 41 14	3,6	210,15
114	50,0	C	75 51 14	2,4	242,60
114	60,0	C	75 61 14	1,2	260,90
122	40,0	C	75 41 22	3,6	188,05
128	40,0	C	75 41 28	2,4	190,50
140	30,0	C	75 31 40	2,4	195,20
140	40,0	C	75 41 40	2,4	228,25
140	50,0	C	75 51 40	1,2	250,65
142	50,0	C	75 51 42	1,2	220,55
148	50,0	C	75 51 48	1,2	227,30
156	40,0	C	75 41 56	1,2	233,55
160	50,0	C	75 51 60	1,2	247,30
162	60,0	C	75 61 62	1,2	251,80



- nichtbrennbar, Baustoffklasse A2
- Schmelzpunkt > 1.000 °C
- geprüft für Rohrdurchführungen R 30 bis R 120
- nichtbrennbarer Rohrleitungen gemäß P-MPA-E-02-007



- temperaturbelastbar rein thermisch bis 700 °C
- Rohdichte 150 kg/m³



- Aluminiumkaschierung mit Überlappung und Selbstklebestreifen
- diffusionsdichte, hochreißfeste Aluminiumkaschierung ($s_d \geq 1.500 \text{ m}$), erfüllt die Vorgaben gemäß DIN 4140-2023



- verarbeitungsfreundliche Länge 1,20 m



- AS-Qualität (Chloridgehalt $\leq 10 \text{ ppm}$), silikonfrei, sulfidarm, frei von korrosionsfördernden Stoffen
- LABS-konform

Dimensionen zur Bekleidung von Feuerlöschleitungen

Äußerer Rohr- \varnothing in mm	Dämmdicke in mm	Lieferfähig innerhalb	Bestell-Nr. Paket	lfdm/ Paket	€/lfdm
168	30,0	C	75 31 68	1,2	228,40
168	40,0	C	75 41 69	1,2	275,05
168	60,0	C	75 61 68	1,2	247,55
174	30,0	C	75 31 74	1,2	277,95
176	50,0	C	75 51 76	1,2	279,00
180	60,0	C	75 61 80	1,2	281,25
189	50,0	C	75 51 89	1,2	283,35
194	40,0	C	75 41 94	1,2	285,30
196	60,0	C	75 61 96	1,2	286,00
200	30,0	C	75 32 00	1,2	287,25
209	60,0	C	75 62 09	1,2	291,05
214	50,0	C	75 52 14	1,2	292,60
220	40,0	C	75 42 20	1,2	361,15
228	30,0	C	75 32 28	1,2	327,50
234	60,0	C	75 62 34	1,2	335,95
235	30,0	C	75 32 35	1,2	327,80
240	50,0	C	75 52 40	1,2	331,65
242	30,0	C	75 32 42	1,2	332,15
248	40,0	C	75 42 48	1,2	388,45
254	30,0	C	75 32 54	1,2	339,65
276	30,0	C	75 32 76	1,2	345,90
289	30,0	C	75 32 89	1,2	351,75

Dimensionen zur Bekleidung von Abhängern

Äußerer Rohr- \varnothing in mm	Dämmdicke in mm	Lieferfähig innerhalb	Bestell-Nr. Paket	lfdm/ Paket	€/lfdm
9	80,0	C	76 80 09	4,8	172,15
11	70,0	C	76 70 11	6,0	164,25
13	60,0	C	76 60 13	7,2	141,50
17	40,0	C	76 40 17	16,8	119,30
19	40,0	C	76 40 19	16,8	122,80

C Lieferzeit und weitere Abmessungen für alle Standardrohrdimensionen auf Anfrage. Mindestabnahmemenge erforderlich.

**Teil des Vapor Protect Systems für zuverlässigen Feuchteschutz**

Paket (PK)

Rabattgruppe GU | Bonusgruppe Technik (T)



Nichtbrennbarer, druckfester Kälteträger aus Steinwolle zur Minimierung von Wärmebrücken

Wärmeleitfähigkeiten in Abhängigkeit von der Mitteltemperatur nach DIN EN ISO 8497, gemessen am Rohr, für Mineralwollschalen Protect Pipe Section BSR 90 Alu2

t_m [°C]	50	100	150	200	300
$\lambda_{N,R}$ [W/(m·K)]	0,049	0,056	0,065	0,076	0,108

Dimensionen für Rohrträger in 100% und 200% Dämmdicken

Äußerer Rohr- \varnothing in mm	Dämmdicke in mm	Lieferfähig innerhalb	Bestell-Nr. Paket	Stück/ Paket	€/Stück
15	20	C	66 79 35	60	8,50
18	20	C	66 79 36	56	8,90
22	20	C	66 79 37	50	9,00
28	20	C	66 79 38	40	10,45
35	20	C	66 79 39	30	10,80
42	20	C	66 79 41	28	11,40
48	20	C	66 79 42	22	11,90
54	20	C	66 79 43	22	12,50
57	20	C	66 79 44	22	12,70
60	20	C	66 79 45	24	13,10
28	30	C	66 79 46	33	12,50
35	30	C	66 79 47	33	13,20
60	30	C	66 79 48	18	15,00
64	30	C	66 79 49	18	15,25
70	30	C	66 79 50	18	15,70
76	30	C	66 79 51	12	16,20
84	30	C	66 79 52	12	19,70
89	30	C	66 79 53	9	19,90
102	30	C	66 79 54	9	20,30
15	40	C	66 79 55	27	12,00
18	40	C	66 79 56	27	12,70
22	40	C	66 79 57	24	13,30
28	40	C	66 79 58	24	14,05
42	40	C	66 79 59	18	15,25
108	40	C	66 79 61	6	21,50
114	40	C	66 79 62	6	23,40
121	40	C	66 79 63	3	33,20
127	40	C	66 79 64	3	34,40
133	40	C	66 79 65	3	35,10
140	40	C	66 79 66	3	35,00
156	40	C	66 79 67	3	36,15
159	40	C	66 79 68	3	36,40
48	50	C	66 79 69	12	19,20
54	50	C	66 79 70	9	19,90



- nichtbrennbar, Baustoffklasse A2
- Schmelzpunkt > 1.000 °C



- temperaturbelastbar rein thermisch bis 700 °C
- Rohdichte 150 kg/m³



- Aluminiumkaschierung mit Überlappung und Selbstklebestreifen
- diffusionsdichte, hochreißfeste Aluminiumkaschierung ($s_d \geq 1.500 \text{ m}$), erfüllt die Vorgaben gemäß DIN 4140-2023



- Rohrträgerbreite 80 mm



- AS-Qualität (Chloridgehalt $\leq 10 \text{ ppm}$), silikonfrei, sulfidarm, frei von korrosionsfördernden Stoffen
- LABS-konform
- Weitere Dimensionen und Dämmdicken auf Anfrage, Mindestabnahmemengen erforderlich

Dimensionen für Rohrträger in 100% und 200% Dämmdicken

Äußerer Rohr- \varnothing in mm	Dämmdicke in mm	Lieferfähig innerhalb	Bestell-Nr. Paket	Stück/ Paket	€/Stück
28	60	C	66 79 71	12	17,40
35	60	C	66 79 72	9	17,90
54	60	C	66 79 73	6	20,50
57	60	C	66 79 74	6	21,00
60	60	C	66 79 75	6	21,95
42	80	C	66 79 76	3	29,40
76	80	C	66 79 77	3	31,20
89	90	C	66 81 46	3	43,30
48	100	C	66 79 79	3	39,35
54	100	C	66 79 81	3	49,20
108	100	C	66 79 82	6	47,65
114	100	C	66 79 83	6	50,75
121	100	C	66 79 84	6	59,40
127	100	C	66 79 85	6	62,05
133	100	C	66 79 86	6	64,20
140	100	C	66 79 87	6	67,70
156	100	C	66 79 88	6	73,10
159	100	C	66 79 89	6	89,75

C Lieferzeit und weitere Abmessungen für alle Standardrohrdimensionen auf Anfrage. Mindestabnahmemenge erforderlich.

Lamellenmatten

CLIMCOVER Lamella Mat

[ML 3]



Lamellenmatte aus Glaswolle

Palette (PAL) + Paket (PK)

Rabattgruppe FR | Bonusgruppe Technik (T)



Für Heizungs- und Brauchwasserleitungen sowie Klima- und Lüftungsleitungen

Wärmeleitfähigkeiten in Abhängigkeit von der Temperatur nach DIN EN 12667, gemessen an ebenen Flächen

t _m [°C]	0	50	100	150	200	300
λ _{N,P} [W/(m·K)]	0,036	0,044	0,056	0,072	0,091	0,145



- nichtbrennbar, Euroklasse A1
- zugelassen für den Schiffbau



- bis zu 80 % aus Recycling-Glas



- Rechenwert der Wärmeleitfähigkeit nach GEG
λ_R = 0,040 W/(m·K)
- obere Anwendungsgrenztemperatur: 300 °C



- diffusionsdichte, hochreißfeste Aluminiumkaschierung (s_d ≥ 1.500 m), erfüllt die Vorgaben gemäß DIN 4140-2023
- Teil des Vapor Protect Systems für zuverlässigen Feuchteschutz



- Dämmstoffkennziffer 10.02.01.99.03
- Bezeichnungsschlüssel:
MW-EN14303-T4-ST(+)300-MV2
- geeignet für den Einsatz mit austenitischen Stählen gemäß ASTM C 795, (C692), sulfidarm, frei von korrosionsfördernden Stoffen
- LABS-konform
- Sonderprodukte: Passlängen auf Anfrage gegen Mehrpreis, Mindestabnahmemenge erforderlich



- Eurofins Gold Zertifikat für beste Raumluftqualität

Bestell-Nr. Palette + Paket	Lieferfähig innerhalb	m ² / Paket*	Pakete*/ Palette	m ² / Palette	Abmessung mm	Dicke mm	€/m ²
7 82 89 20	A	12,00	12	144,00	10.000 x 600	20	21,35
7 82 89 30	A	9,60	12	115,20	8.000 x 600	30	23,70
7 82 89 40	A	7,20	12	86,40	6.000 x 600	40	29,25
7 82 89 50	A	6,00	12	72,00	5.000 x 600	50	33,55
7 82 89 60	A	4,80	12	57,60	4.000 x 600	60	37,80
7 82 89 70	C	4,20	12	50,40	3.500 x 600	70	41,90
7 82 89 80	A	3,60	12	43,20	3.000 x 600	80	46,35
7 82 89 90	C	3,00	12	36,00	2.500 x 600	90	50,55
7 82 89 00	A	3,00	12	36,00	2.500 x 600	100	53,20
7 15 60 20	C	3,00	12	36,00	2.500 x 600	120	60,75

* 1 Paket = 2 Rollen

C Lieferzeit und weitere Abmessungen auf Anfrage. Mindestabnahmemenge erforderlich.



Passlängen und weitere Dicken sowie die Breite 1.200 mm auf Anfrage möglich.
Mindestabnahmemenge erforderlich.



Dämmdickentabelle nach GEG 100% auf Seite 51
und 200% auf Seite 52-53.

TECH Lamella Mat 2.0

[ML-DT]



Druckfeste Lamellenmatte aus Glaswolle

Paket (PK)

Rabattgruppe FT | Bonusgruppe Technik (T)



Für Behälter, Kolonnen, Tanks und Rohrleitungen in Fernwärmesystemen und betriebstechnischen Anlagen

Wärmeleitfähigkeiten in Abhängigkeit von der Temperatur nach DIN EN 12667, gemessen an ebenen Flächen

t _m [°C]	50	100	150	200	250	300	400
λ _{N,P} [W/(m·K)]	0,045	0,054	0,065	0,079	0,097	0,120	0,180



- nichtbrennbar, Euroklasse A1
- zugelassen für den Schiffbau



- bis zu 80 % aus Recycling-Glas



- obere Anwendungsgrenztemperatur: 400 °C bei einlagiger Verlegung



- hochreißfeste Aluminiumkaschierung
- diffusionsäquivalente Luftschichtdicke S_d ≥ 1.500 m



- Dämmstoffkennziffer 10.03.02.99.05
- Bezeichnungsschlüssel: MW-EN14303-T4-ST(+)400-CS(10)10-MV2-CL10
- AS-Qualität (Chloridgehalt ≤ 10 ppm), sulfidarm, frei von korrosionsfördernden Stoffen
- LABS-konform
- Sonderprodukte: Passlängen auf Anfrage gegen Mehrpreis, Mindestabnahmemenge erforderlich



- Eurofins Gold Zertifikat für beste Raumluftqualität

Bestell-Nr. Palette + Paket	Lieferfähig innerhalb	m ² / Paket*	Pakete*/ Palette	m ² / Palette	Abmessung mm	Dicke mm	€/m ²
7 82 87 50	B	6,00	12	72,00	5.000 x 600	50	45,30
7 82 87 60	C	4,80	12	57,60	4.000 x 600	60	51,80
7 82 87 80	B	3,60	12	43,20	3.000 x 600	80	64,25
7 82 87 00	A	3,00	12	36,00	2.500 x 600	100	75,95

* 1 Paket = 2 Rollen



Passlängen und weitere Dicken auf Anfrage möglich.
Mindestabnahmemenge erforderlich.



Drahtnetzmatten

TECH Wired Mat 4.3 MD2

Schmelzpunkt
> 1000 °C



LABS
konform



Drahtnetzmatte aus Steinwolle mit verzinktem Drahtgarn auf verzinktes Drahtgeflecht gesteppt

Palette (PAL)

Rabattgruppe KB | Bonusgruppe Technik (T)

Für Rohrleitungen, Großkesselanlagen, Fernheizungen, Industrieschornsteine
und Abgasleitungen

Wärmeleitfähigkeiten in Abhängigkeit von der Temperatur nach DIN EN 12667, gemessen an ebenen Flächen

t _m [°C]	50	100	200	300	400	500	600
λ _{N,P} [W/(m·K)]	0,040	0,045	0,062	0,084	0,112	0,146	0,192



- nichtbrennbar, Euroklasse A1
- Schmelzpunkt > 1.000 °C
- zugelassen für den Schiffbau



- obere Anwendungsgrenztemperatur:
640 °C



- längenbezogener Strömungswiderstand:
r ≥ 30 kPa·s/m²



- Dämmstoffkennziffer 10.01.02.30.08
- Bezeichnungsschlüssel:
MW-EN14303-T2-ST(+)640-WS1-CL10
- AS-Qualität (Chloridgehalt ≤ 10 ppm),
hydrophobiert, sulfidarm, frei von korrosions-
fördernden Stoffen
- LABS-konform
- Sonderprodukte auf Anfrage gegen Mehrpreis und
Mindestabnahmemenge:
Sonderbreite 1.000 mm sowie Passlängen,
mit Edelstahldraht (X) auf Edelstahlgeflecht (X-X)
gesteppt für Anwendungstemperaturen ≥ 400 °C

Bestell-Nr. Palette	Lieferfähig innerhalb	m ² / Paket*	Pakete*/ Palette	m ² / Palette	Abmessung mm	Dicke mm	€/m ²
10 16 40 03 41	B	6,00	21	126,00	6.000 x 500	30	28,35
10 16 40 04 41	B	5,50	21	115,50	5.500 x 500	40	34,50
10 16 40 05 41	B	4,00	21	84,00	4.000 x 500	50	38,05
10 16 40 06 41	B	3,50	21	73,50	3.500 x 500	60	43,50
10 16 40 07 41	B	3,50	21	73,50	3.500 x 500	70	48,50
10 16 40 08 41	B	3,00	21	63,00	3.000 x 500	80	52,20
10 16 40 09 41	B	2,50	21	52,50	2.500 x 500	90	58,00
10 16 40 10 41	B	2,50	21	52,50	2.500 x 500	100	60,60
10 16 40 12 41	B	2,00	21	42,00	2.000 x 500	120	70,25

* 1 Paket = 2 Rollen

Weitere Dicken auf Anfrage möglich. **Mindestabnahmemenge erforderlich.**

TECH Wired Mat 5.3 MD100



Drahtnetzmatte aus Steinwolle mit verzinktem Drahtgarn auf verzinktes Drahtgeflecht gesteppt

Palette (PAL)

Rabattgruppe KC | Bonusgruppe Technik (T)

Für Rohrleitungen, Großkesselanlagen, Fernheizungen, Industrieschornsteine und Abgasleitungen

Wärmeleitfähigkeiten in Abhängigkeit von der Temperatur nach DIN EN 12667, gemessen an ebenen Flächen

t _m [°C]	50	100	200	300	400	500	600	650
λ _{N,P} [W/(m·K)]	0,040	0,045	0,061	0,081	0,106	0,137	0,175	0,197



- nichtbrennbar, Euroklasse A1
- Schmelzpunkt > 1.000 °C
- zugelassen für den Schiffbau



- obere Anwendungsgrenztemperatur: 660 °C



- längenbezogener Strömungswiderstand: r ≥ 40 kPa·s/m²



- Dämmstoffkennziffer 10.01.02.40.10
- Bezeichnungsschlüssel MW-EN14303-T2-ST(+)660-WS1-CL10
- AS-Qualität (Chloridgehalt ≤ 10 ppm), hydrophobiert, sulfidarm, frei von korrosionsfördernden Stoffen
- LABS-konform
- Sonderprodukte auf Anfrage gegen Mehrpreis und Mindestabnahmemenge: Sonderbreite 1.000 mm sowie Passlängen, mit Edelstahldraht (X) auf Edelstahlgeflecht (X-X) gesteppt für Anwendungstemperaturen ≥ 400 °C

Bestell-Nr. Palette	Lieferfähig innerhalb	m ² /Paket*	Pakete*/Palette	m ² /Palette	Abmessung mm	Dicke mm	€/m ²
	C		Auf Anfrage		6.000 x 500	30	
	C		Auf Anfrage		5.000 x 500	40	
10 16 50 05 41	B	4,00	21	84,00	4.000 x 500	50	46,05
	C		Auf Anfrage		3.000 x 500	60	
	C		Auf Anfrage		2.500 x 500	70	
10 16 50 08 41	B	2,50	21	52,50	2.500 x 500	80	64,25
	C		Auf Anfrage		2.000 x 500	90	
10 16 50 10 41	B	2,00	21	42,00	2.000 x 500	100	75,75
10 16 50 12 41	B	2,00	21	42,00	2.000 x 500	120	88,85

* 1 Paket = 2 Rollen

Weitere Dicken auf Anfrage möglich. **Mindestabnahmemenge erforderlich.**

C Lieferzeit und weitere Abmessungen auf Anfrage. Mindestabnahmemenge erforderlich.



Drahtnetzmatte aus ULTIMATE mit verzinktem Drahtgarn auf verzinktes Drahtgeflecht gesteppt

Palette (PAL) + Paket (PK)

Rabattgruppe FV | Bonusgruppe Technik (T)



Für Rohrleitungen, Großkesselanlagen, Fernheizungen, Industrieschornsteine und Abgasleitungen

Wärmeleitfähigkeiten in Abhängigkeit von der Temperatur nach DIN EN 12667, gemessen an ebenen Flächen

t _m [°C]	10	50	100	200	300	400	500
λ _{N,P} [W/(m·K)]	0,033	0,037	0,045	0,063	0,087	0,119	0,157

Leichtgewicht



- nichtbrennbar, Euroklasse A1
- Schmelzpunkt > 1.000 °C



- weniger Lager- und Transportvolumen durch hochkomprimierte Verpackung



- obere Anwendungsgrenztemperatur: 560 °C (250 Pa)



- bis zu 45% leichter als herkömmliche Drahtnetzmatte



- längenbezogener Strömungswiderstand: r ≥ 25 kPa·s/m²



- Dämmstoffkennziffer 10.01.02.25.04
- Bezeichnungsschlüssel: MW-EN14303-T2-ST(+250)560-WS1-CL10
- AS-Qualität (Chloridgehalt ≤ 10 ppm), hydrophobiert, sulfidarm, frei von korrosionsfördernden Stoffen
- LABS-konform
- Sonderprodukte auf Anfrage gegen Mehrpreis und Mindestabnahmemenge: Sonderbreite 1.000 mm sowie Passlängen, mit Edelstahldraht (X) versteppt

Bestell-Nr. Palette + Paket	Lieferfähig innerhalb	m ² / Paket*	Pakete*/ Palette	m ² / Palette	Abmessung mm	Dicke mm	€/m ²
7 92 35 40	C	9,50	21	199,50	9.500 x 500	40	34,50
7 92 35 50	A	7,50	21	157,50	7.500 x 500	50	38,05
7 92 35 60	B	6,30	21	132,30	6.300 x 500	60	43,50
7 92 35 80	A	4,70	21	98,70	4.700 x 500	80	52,20
7 92 35 00	A	4,00	21	84,00	4.000 x 500	100	60,60
7 92 35 12	B	3,30	21	69,30	3.300 x 500	120	70,25

* 1 Paket = 2 Rollen

Weitere Dicken auf Anfrage möglich. **Mindestabnahmemenge erforderlich.**

C Lieferzeit und weitere Abmessungen auf Anfrage. Mindestabnahmemenge erforderlich.

U TECH Wired Mat MT 6.0


**Drahtnetzmatte aus ULTIMATE mit
verzinktem Drahtgarn auf verzinktes Drahtgeflecht gesteppt**

Palette (PAL) + Paket (PK)

Rabattgruppe K2 | Bonusgruppe Technik (T)



Für Rohrleitungen, Großkesselanlagen, Fernheizungen, Industrieschornsteine und Abgasleitungen

**Wärmeleitfähigkeiten in Abhängigkeit von der Temperatur nach DIN EN 12667,
gemessen an ebenen Flächen**

t_m [°C]	10	50	100	150	200	300	400	500	600
$\lambda_{N,P}$ [W/(m·K)]	0,031	0,035	0,040	0,047	0,054	0,071	0,092	0,117	0,150

Energieeffizient


- nichtbrennbar, Euroklasse A1
- Schmelzpunkt > 1.000 °C



- weniger Lager- und Transportvolumen durch hochkomprimierte Verpackung



- Rechenwert der Wärmeleitfähigkeit nach GEG
 $\lambda_R = 0,035 \text{ W/(m·K)}$
- obere Anwendungsgrenztemperatur:
620 °C



- bis zu 5% leichter als herkömmliche Drahtnetzmatten



- längenbezogener Strömungswiderstand:
 $r \geq 52 \text{ kPa·s/m}^2$



- Dämmstoffkennziffer 10.01.04.50.07
- Bezeichnungsschlüssel:
MW-EN14303-T2-ST(+)620-WS1-CL10-AF52
- AS-Qualität (Chloridgehalt $\leq 10 \text{ ppm}$),
hydrophobiert, sulfidarm, frei von korrosionsfördernden Stoffen
- LABS-konform
- Sonderprodukte auf Anfrage gegen Mehrpreis und Mindestabnahmemenge:
Sonderbreite 1.000 mm sowie Passlängen,
mit Edelstahldraht (X) versteppt

Bestell-Nr. Palette + Paket	Lieferfähig innerhalb	m ² / Paket*	Pakete*/ Palette	m ² / Palette	Abmessung mm	Dicke mm	€/m ²
7 93 63 40	C	6,50	21	136,50	6.500 x 500	40	41,60
7 93 63 50	B	5,20	21	109,20	5.200 x 500	50	49,50
7 93 63 60	B	4,30	21	90,30	4.300 x 500	60	58,25
7 93 63 80	B	3,20	21	67,20	3.200 x 500	80	74,30
7 93 63 90	B	2,90	21	60,90	2.900 x 500	90	82,70
7 93 63 00	A	2,60	21	54,60	2.600 x 500	100	90,85

* 1 Paket = 2 Rollen

 Weitere Dicken auf Anfrage möglich. **Mindestabnahmemenge erforderlich.**
C Lieferzeit und weitere Abmessungen auf Anfrage. Mindestabnahmemenge erforderlich.



L 90

Drahtnetzmatte aus ULTIMATE mit verzinktem Drahtgarn auf verzinktes Drahtgeflecht gesteppt

Palette (PAL) + Paket (PK)

Rabattgruppe K4 | Bonusgruppe Technik (T)



Für Brandschutz-Konstruktionen von runden Stahlblech-Lüftungsleitungen

Wärmeleitfähigkeiten in Abhängigkeit von der Temperatur nach DIN EN 12667, gemessen an ebenen Flächen

t _m [°C]	10	50	100	150	200	300	400
λ _{N,P} [W/(m·K)]	0,031	0,035	0,040	0,047	0,054	0,072	0,096



- nichtbrennbar, Euroklasse A1
- Schmelzpunkt > 1.000 °C
- geprüft für runde L 90-Stahlblech-Lüftungsleitungen



- weniger Lager- und Transportvolumen durch hochkomprimierte Verpackung



- obere Anwendungsgrenztemperatur: 400 °C



- **durchgehend einlagiger Aufbau**
- Verklebung der Stöße entfällt



- bis zu 20% leichter als herkömmliche Drahtnetzmatte



- längenbezogener Strömungswiderstand r ≥ 50 kPa·s/m²



- Bezeichnungsschlüssel: MW-EN14303-T2-ST(+)-400+AF50
- AS-Qualität (Chloridgehalt ≤ 10 ppm) auf Anfrage, hydrophobiert auf Anfrage, silikonfrei auf Anfrage, sulfidarm, frei von korrosionsfördernden Stoffen
- LABS-konform

Bestell-Nr. Palette + Paket	Lieferfähig innerhalb	m ² / Paket*	Pakete*/ Palette	m ² / Palette	Abmessung mm	Dicke mm	€/m ²
7 91 33 00	B	3,60	18	64,80	3.000 x 600	100	100,10

* 1 Paket = 2 Rollen

Weitere Dicken auf Anfrage möglich. **Mindestabnahmemenge erforderlich.**

U Protect Wired Mat 4.0 Alu1



L 90

Drahtnetzmatte aus ULTIMATE mit verzinktem Drahtgarn auf verzinktes Drahtgeflecht gesteppt, schwarz aluminiumkaschiert

Palette (PAL) + Paket (PK)

Rabattgruppe K5 | Bonusgruppe Technik (T)



Für Brandschutz-Konstruktionen von runden Stahlblech-Lüftungsleitungen

Wärmeleitfähigkeiten in Abhängigkeit von der Temperatur nach DIN EN 12667, gemessen an ebenen Flächen

t _m [°C]	10	50	100	150	200	300	400
λ _{N,P} [W/(m·K)]	0,031	0,035	0,040	0,047	0,054	0,072	0,096



- nichtbrennbar, Euroklasse A1
- Schmelzpunkt > 1.000 °C
- geprüft für runde L 90-Stahlblech-Lüftungsleitungen



- weniger Lager- und Transportvolumen durch hochkomprimierte Verpackung



- obere Anwendungsgrenztemperatur: 400 °C



- **durchgehend einlagiger Aufbau**
- Verklebung der Stöße entfällt



- bis zu 20% leichter als herkömmliche Drahtnetzmatten



- längenbezogener Strömungswiderstand r ≥ 50 kPa·s/m² (Mineralwolle)



- Bezeichnungsschlüssel: MW-EN14303-T2-ST(+)400
- AS-Qualität (Chloridgehalt ≤ 10 ppm) auf Anfrage, silikonfrei auf Anfrage, sulfidarm, frei von korrosionsfördernden Stoffen
- LABS-konform

Bestell-Nr. Palette + Paket	Lieferfähig innerhalb	m ² / Paket*	Pakete*/ Palette	m ² / Palette	Abmessung mm	Dicke mm	€/m ²
7 92 24 41	B	3,60	18	64,80	3.000 x 600	100	107,80

* 1 Paket = 2 Rollen

Weitere Dicken auf Anfrage möglich. **Mindestabnahmemenge erforderlich.**

Platten/Filze

U CLIMLINER Slab Active

[U KPG 22 Si]

Schmelzpunkt
> 1000 °C

LABS
konform



Großformatige Platte aus ULTIMATE, glasseidengewebekaschiert

Palette (PAL) + Paket (PK)

Rabattgruppe UQ | Bonusgruppe Technik (T)



Für Kulissenschalldämpfer und die Innendämmung von Lüftungskanälen

Wärmeleitfähigkeiten in Abhängigkeit von der Temperatur nach DIN EN 12667, gemessen an ebenen Flächen

t _m [°C]	10	50	100	150	200	300
λ _{N,P} [W/(m·K)]	0,034	0,040	0,049	0,062	0,080	0,124

Schallabsorptionsgrad, DIN EN ISO 354

HZ	125	250	500	1.000	2.000	4.000
α _p 50 mm	0,20	0,70	1,00	1,00	1,00	1,00
α _p 100 mm	0,75	1,00	1,00	1,00	1,00	1,00



- nichtbrennbar, Euroklasse A1
- Schmelzpunkt > 1.000 °C



- obere Anwendungsgrenztemperatur: 360 °C (100 Pa)



- Die fungizid ausgerüstete Platte bietet keinen Nährboden für mikrobielles Wachstum und ist gemäß VDI 6022 geprüft.



- längenbezogener Strömungswiderstand r ≥ 12 kPa·s/m²



- Bezeichnungsschlüssel: MW-EN 14303-T2-ST(+/-100)360-WS1-AF12
- Für Luftgeschwindigkeiten für bis zu 30 m/s mit Lochblechabdeckung
- LABS-konform gemäß VDMA 24364

Bestell-Nr. Palette + Paket	Lieferfähig innerhalb	m ² / Paket	Pakete/ Palette	m ² / Palette	Abmessung mm	Dicke mm	€/m ²
7 16 53 33	B	57,6	1	57,6	2.000 x 1.200	50	31,85
7 16 53 34	B	28,8	1	28,8	2.000 x 1.200	100	52,65

Weitere Dicken auf Anfrage möglich. Mindestabnahmemenge erforderlich.

U TECH Slab MT 3.1 Alu1

[U TPA 34]

**L 30****Platte aus ULTIMATE, alukaschiert**

Palette (PAL) + Paket (PK)

Rabattgruppe UQ | Bonusgruppe Technik (T)



Für Klima-, Lüftungskanäle, betriebstechnische Anlagen und Apparatebau

Wärmeleitfähigkeiten in Abhängigkeit von der Temperatur nach DIN EN 12667, gemessen an ebenen Flächen

t_m [°C]	10	50	100	150	200	300	400
$\lambda_{N,P}$ [W/(m·K)]	0,032	0,037	0,045	0,055	0,069	0,104	0,153

Schallabsorptionsgrad, DIN EN ISO 354

HZ	125	250	500	1.000	2.000	4.000
α_p 50 mm	0,25	0,70	1,00	0,95	0,85	0,55
α_p 100 mm	0,80	1,00	0,95	0,90	0,85	0,50



- nichtbrennbar, Euroklasse A1
- Schmelzpunkt > 1.000 °C
- geprüft für Lüftungsleitungen L 30



- obere Anwendungsgrenztemperatur: 400 °C (100 Pa)



- hochreißfeste Aluminiumkaschierung
- diffusionsäquivalente Luftschichtdicke: $s_d \geq 200$ m



- Bezeichnungsschlüssel: MW-EN 14303-T4-ST(+/-100)400-MV2-CL10
- AS-Qualität (Chloridgehalt ≤ 10 ppm), hydrophobiert auf Anfrage, silikonfrei auf Anfrage, sulfidarm
- LABS-konform

Bestell-Nr. Palette + Paket	Lieferfähig innerhalb	m ² / Paket	Pakete/ Palette	m ² / Palette	Abmessung mm	Dicke mm	€/m ²
7 94 51 30	B	9,36	16	149,76	1.200 x 600	30	32,50
7 94 51 40	C	7,20	16	115,20	1.200 x 600	40	41,75
7 94 51 50	B	6,48	16	103,68	1.200 x 600	50	48,55
7 94 51 60	C	5,76	16	92,16	1.200 x 600	60	58,15
7 94 51 80	C	4,32	16	69,12	1.200 x 600	80	77,60
7 94 51 00	C	3,60	16	57,60	1.200 x 600	100	91,35

Weitere Dicken bis 230 mm auf Anfrage möglich. **Mindestabnahmemenge erforderlich.****C** Lieferzeit und weitere Abmessungen auf Anfrage. Mindestabnahmemenge erforderlich.

U TECH Slab MT 3.1 V2

[U TPV 34]



Platte aus ULTIMATE, glasvlieskaschiert

Palette (PAL) + Paket (PK)

Rabattgruppe UP | Bonusgruppe Technik (T)



Für Klima-, Lüftungskanäle, betriebstechnische Anlagen und Apparatebau

Wärmeleitfähigkeiten in Abhängigkeit von der Temperatur nach DIN EN 12667, gemessen an ebenen Flächen

t _m [°C]	10	50	100	150	200	300	400
λ _{N,P} [W/(m·K)]	0,032	0,037	0,045	0,055	0,069	0,104	0,153

Schallabsorptionsgrad, DIN EN ISO 354

HZ	125	250	500	1.000	2.000	4.000
α _p 50 mm	0,15	0,65	1,00	1,00	1,00	1,00
α _p 100 mm	0,70	1,00	1,00	1,00	1,00	1,00



- nichtbrennbar, Euroklasse A1
- Schmelzpunkt > 1.000 °C



- obere Anwendungsgrenztemperatur: 400 °C (100 Pa)



- längenbezogener Strömungswiderstand $r \geq 20 \text{ kPa} \cdot \text{s/m}^2$
- schwarze Glasvlieskaschierung für Luftgeschwindigkeiten bis 30 m/s (Verarbeitungshinweise beachten)



- Bezeichnungsschlüssel: MW-EN 14303-T4-ST(+/-100)400-CL10-AF20
- AS-Qualität (Chloridgehalt $\leq 10 \text{ ppm}$), hydrophobiert auf Anfrage, silikonfrei auf Anfrage, sulfidarm
- LABS-konform

Bestell-Nr. Palette + Paket	Lieferfähig innerhalb	m ² / Paket	Pakete/ Palette	m ² / Palette	Abmessung mm	Dicke mm	€/m ²
7 94 61 20	C	15,00	16	240,00	1.250 x 600	20	21,35
7 94 61 31	C	9,00	16	144,00	1.250 x 600	30	28,75
7 94 61 40	C	7,50	16	120,00	1.250 x 600	40	36,40
7 94 61 50	B	6,75	16	108,00	1.250 x 600	50	44,90
7 94 61 00	C	3,75	16	60,00	1.250 x 600	100	94,70

Weitere Dicken bis 230 mm auf Anfrage möglich. **Mindestabnahmemenge erforderlich.**

C Lieferzeit und weitere Abmessungen auf Anfrage. Mindestabnahmemenge erforderlich.

U TECH Slab MT 3.1

[U TPN 34]

**L 30****Platte aus ULTIMATE**

Palette (PAL) + Paket (PK)

Rabattgruppe UR | Bonusgruppe Technik (T)



Für Klima-, Lüftungskanäle, betriebstechnische Anlagen und Apparatebau

Wärmeleitfähigkeiten in Abhängigkeit von der Temperatur nach DIN EN 12667, gemessen an ebenen Flächen

t_m [°C]	10	50	100	150	200	300	400
$\lambda_{N,P}$ [W/(m·K)]	0,032	0,037	0,045	0,055	0,069	0,104	0,153

Schallabsorptionsgrad, DIN EN ISO 354

HZ	125	250	500	1.000	2.000	4.000
α_p 50 mm	0,15	0,65	1,00	1,00	1,00	1,00
α_p 100 mm	0,70	1,00	1,00	1,00	1,00	1,00



- nichtbrennbar, Euroklasse A1
- Schmelzpunkt > 1.000 °C
- geprüft für Lüftungsleitungen L 30



- obere Anwendungsgrenztemperatur: 400 °C (100 Pa)



- längenbezogener Strömungswiderstand: $r \geq 20 \text{ kPa} \cdot \text{s/m}^2$



- Bezeichnungsschlüssel: MW-EN 14303-T4-ST(+/-100)400-CL10-AF20
- AS-Qualität (Chloridgehalt $\leq 10 \text{ ppm}$), hydrophobiert auf Anfrage, silikonfrei auf Anfrage, sulfidarm
- LABS-konform

Bestell-Nr. Palette + Paket	Lieferfähig innerhalb	m ² / Paket	Pakete/ Palette	m ² / Palette	Abmessung mm	Dicke mm	€/m ²
7 94 04 31	B	9,00	16	144,00	1.250 x 600	30	23,10
7 94 04 40	C	7,50	16	120,00	1.250 x 600	40	31,20
7 94 04 50	B	6,75	16	108,00	1.250 x 600	50	38,75
7 94 04 60	B	6,00	16	96,00	1.250 x 600	60	45,25
7 94 04 80	C	4,50	16	72,00	1.250 x 600	80	61,00
7 94 04 00	C	3,75	16	60,00	1.250 x 600	100	75,95

Weitere Dicken bis 230 mm auf Anfrage möglich. **Mindestabnahmemenge erforderlich.****C** Lieferzeit und weitere Abmessungen auf Anfrage. Mindestabnahmemenge erforderlich.



Technischer Filz aus ULTIMATE

Palette (PAL) + Paket (PK)

Rabattgruppe UM | Bonusgruppe Technik (T)



Flexible Wärme- und Schalldämmung an Behältern und Apparaten, speziell für die Dämmung von Wärmespeichern nach KWKG / AGFW FW 313

Wärmeleitfähigkeiten in Abhängigkeit von der Temperatur nach DIN EN 12667, gemessen an ebenen Flächen

t _m [°C]	10	50	100	150	200	300
λ _{N,P} [W/(m·K)]	0,034	0,040	0,049	0,062	0,080	0,124



- nichtbrennbar, Euroklasse A1
- Schmelzpunkt > 1.000 °C



- weniger Lager- und Transportvolumen durch hochkomprimierte Verpackung



- obere Anwendungsgrenztemperatur: 360 °C (100 Pa)



- schnellere Installation durch großformatige Abmessungen
- geringere Anzahl an Fugen/Wärmebrücken im Vergleich zu Platten
- Lagenersparnis durch hohe Lieferdicken bis 260 mm



- Bezeichnungsschlüssel: MW-EN14303-T2-ST(+/-100)360-WS1-CL10-AF11
- AS-Qualität (Chloridgehalt < 10 ppm)
- hydrophobiert
- bis 120 mm Aluminiumkaschierung auf Anfrage gegen Mehrpreis und Mindestabnahmemenge

Bestell-Nr. Palette + Paket	Lieferfähig innerhalb	m ² / Paket	Pakete/ Palette	m ² / Palette	Abmessung mm	Dicke mm	€/m ²
7 16 25 94	B	8,40	12	100,80	7.000 x 1.200	100	35,25
7 16 37 00	C	7,20	12	86,40	6.000 x 1.200	120	42,20
7 16 31 20	C	6,00	12	72,00	5.000 x 1.200	140	49,30
7 16 25 34	A	5,52	12	66,20	4.600 x 1.200	150	52,80
7 16 30 54	C	5,28	12	63,40	4.400 x 1.200	160	56,40
7 16 30 55	C	4,56	12	54,70	3.800 x 1.200	180	63,40
7 16 25 95	A	4,20	12	50,40	3.500 x 1.200	200	70,45
7 16 29 93	C	3,36	12	40,30	2.800 x 1.200	250	88,10

Weitere Dicken bis 260 mm auf Anfrage möglich. **Mindestabnahmemenge erforderlich.**

C Lieferzeit und weitere Abmessungen auf Anfrage. Mindestabnahmemenge erforderlich.

TECH Slab MT 4.0

[SP 90 T]

**Platte aus Steinwolle**

Palette (PAL) + Paket (PK)

Rabattgruppe KY | Bonusgruppe Technik (T)



Für Apparatebau und betriebstechnische Anlagen

Wärmeleitfähigkeiten in Abhängigkeit von der Temperatur nach DIN EN 12667, gemessen an ebenen Flächen

t_m [°C]	50	100	150	200	300	400	500	600
$\lambda_{N,P}$ [W/(m·K)]	0,039	0,045	0,053	0,064	0,088	0,121	0,164	0,219



- nichtbrennbar, Euroklasse A1
- Schmelzpunkt > 1.000 °C



- obere Anwendungsgrenztemperatur: 620 °C



- längenbezogener Strömungswiderstand: $r \geq 40 \text{ kPa} \cdot \text{s}/\text{m}^2$



- Bezeichnungsschlüssel: MW-EN14303-T4-ST(+)620-CL10-AF40
- AS-Qualität (Chloridgehalt $\leq 10 \text{ ppm}$), sulfidarm, frei von korrosionsfördernden Stoffen, hydrophobiert auf Anfrage
- LABS-konform

Bestell-Nr. Palette + Paket	Lieferfähig innerhalb	m ² / Paket	Pakete/ Palette	m ² / Palette	Abmessung mm	Dicke mm	€/m ²
7 03 00 30	C	7,50	12	90,00	1.200 x 625	30	21,15
7 03 00 40	C	4,50	15	67,50	1.200 x 625	40	28,05
7 03 00 50	C	4,50	12	54,00	1.200 x 625	50	34,85
7 03 00 60	C	3,75	12	45,00	1.200 x 625	60	41,75
7 03 00 80	C	2,25	15	33,75	1.200 x 625	80	55,60
7 03 00 00	C	2,25	12	27,00	1.200 x 625	100	69,80

C Lieferzeit und weitere Abmessungen auf Anfrage. Mindestabnahmemenge erforderlich.

TECH Slab MT 5.0 / MT 6.0 / HT 7.0

[SP 120 / SP 150 / SP 180]



Platte aus Steinwolle

Palette (PAL) + Paket (PK)

Rabattgruppen KG, KH, KI | Bonusgruppe Technik (T)

Für Apparatebau und betriebstechnische Anlagen

Wärmeleitfähigkeiten in Abhängigkeit von der Temperatur nach DIN EN 12667, gemessen an ebenen Flächen

t_m [°C]	50	100	150	200	300	400	500	600
MT 5,0 $\lambda_{N,p}$ [W/(m·K)]	0,040	0,046	0,052	0,061	0,083	0,110	0,145	0,190
MT 6,0 $\lambda_{N,p}$ [W/(m·K)]	0,038	0,044	0,049	0,057	0,073	0,095	0,121	0,155
HT 7,0 $\lambda_{N,p}$ [W/(m·K)]	0,037	0,041	0,047	0,055	0,070	0,090	0,112	0,137



- nichtbrennbar, Euroklasse A1
- Schmelzpunkt > 1.000 °C
- zugelassen für den Schiffbau



- obere Anwendungsgrenztemperatur:
MT 5.0: 620 °C
MT 6.0 und HT 7.0: 660 °C



- längenbezogener Strömungswiderstand
MT 5.0: $r \geq 40 \text{ kPa} \cdot \text{s}/\text{m}^2$
MT 6.0: $r \geq 60 \text{ kPa} \cdot \text{s}/\text{m}^2$
HT 7.0: $r \geq 60 \text{ kPa} \cdot \text{s}/\text{m}^2$



- Bezeichnungsschlüssel:
MT 5.0: MW-EN14303-T4-ST(+)620+AF40
MT 6.0: MW-EN14303-T4-ST(+)660+AF60
HT 7.0: MW-EN14303-T4-ST(+)660+AF60
- sulfidarm
- LABS-konform



TECH Slab MT 5.0 [SP 120]

Bestell-Nr. Palette + Paket	Lieferfähig innerhalb	m ² / Paket	Pakete/ Palette	m ² / Palette	Abmessung mm	Dicke mm	€/m ²
7 03 12 30	B	4,50	14	63,00	1.250 x 600	30	23,50
7 03 12 40	B	4,50	10	45,00	1.250 x 600	40	31,50
7 03 12 50	B	3,75	10	37,50	1.250 x 600	50	39,15
7 03 12 60	C	3,00	10	30,00	1.250 x 600	60	47,40

Weitere Dicken bis 100 mm auf Anfrage möglich. **Mindestabnahmemenge erforderlich.**



TECH Slab MT 6.0 [SP 150]

Bestell-Nr. Palette + Paket	Lieferfähig innerhalb	m ² / Paket	Pakete/ Palette	m ² / Palette	Abmessung mm	Dicke mm	€/m ²
7 03 15 30	C	4,50	12	54,00	1.250 x 600	30	27,20
7 03 15 40	C	3,75	12	45,00	1.250 x 600	40	36,25
7 03 15 50	C	3,00	12	36,00	1.250 x 600	50	45,25

Weitere Dicken bis 60 mm auf Anfrage möglich. **Mindestabnahmemenge erforderlich.**



TECH Slab HT 7.0 [SP 180]

Bestell-Nr. Palette + Paket	Lieferfähig innerhalb	m ² / Paket	Pakete/ Palette	m ² / Palette	Abmessung mm	Dicke mm	€/m ²
7 03 18 20	B	6,00	14	84,00	1.250 x 600	20	21,70
7 03 18 30	B	3,75	16	60,00	1.250 x 600	30	32,60

Weitere Dicken bis 50 mm auf Anfrage möglich. **Mindestabnahmemenge erforderlich.**

C Lieferzeit und weitere Abmessungen auf Anfrage. **Mindestabnahmemenge erforderlich.**

U Protect Slab 4.0 Alu1

[U TPA 66]



L 90

Brandschutz-Platte aus ULTIMATE, schwarz aluminiumkaschiert

Palette (PAL) + Paket (PK)

Rabattgruppe T8 | Bonusgruppe Technik (T)



Für den Brandschutz von eckigen Stahlblech-Lüftungskanälen

Wärmeleitfähigkeiten in Abhängigkeit von der Temperatur nach DIN EN 12667, gemessen an ebenen Flächen

t _m [°C]	10	50	100	150	200	300	400
λ _{N,P} [W/(m·K)]	0,031	0,035	0,040	0,047	0,054	0,072	0,096



- nichtbrennbar, Euroklasse A1
- Schmelzpunkt > 1.000 °C
- geprüft für eckige L 90-Stahlblech-Lüftungsleitungen



- obere Anwendungsgrenztemperatur: 400 °C



- hochreißfeste Aluminiumkaschierung
- diffusionsäquivalente Luftschichtdicke s_d ≥ 200 m



- **durchgehend einlagiger Aufbau**
- Verklebung der Stöße entfällt



- bis zu 70% leichter als Steinwolle oder Calcium-Silikat-Konstruktionen



- Bezeichnungsschlüssel: MW-EN14303-T4-ST(+)400-MV2
- AS-Qualität (Chloridgehalt ≤ 10 ppm) auf Anfrage, silikonfrei auf Anfrage, sulfidarm, hydrophobiert auf Anfrage
- LABS-konform

Bestell-Nr. Palette + Paket	Lieferfähig innerhalb	m ² / Paket	Pakete/ Palette	m ² / Palette	Abmessung mm	Dicke mm	€/m ²
7 94 24 72	A	3,60	12	43,20	1.200 x 600	80	87,45
7 94 24 73	B	2,88	12	34,56	1.200 x 600	90	97,70

Weitere Dicken bis 100 mm auf Anfrage möglich. **Mindestabnahmemenge erforderlich.**

U Protect Slab 4.0

[U TPN 66]



Brandschutz-Platte aus ULTIMATE

Palette (PAL) + Paket (PK)

Rabattgruppe T9 | Bonusgruppe Technik (T)



Für den Brandschutz von eckigen Stahlblech-Lüftungskanälen

Wärmeleitfähigkeiten in Abhängigkeit von der Temperatur nach DIN EN 12667, gemessen an ebenen Flächen

L 90

t_m [°C]	10	50	100	150	200	300	400
$\lambda_{N,P}$ [W/(m·K)]	0,031	0,035	0,040	0,047	0,054	0,072	0,096



- nichtbrennbar, Euroklasse A1
- Schmelzpunkt > 1.000 °C
- geprüft für eckige L 90-Stahlblech-Lüftungsleitungen



- obere Anwendungsgrenztemperatur: 400 °C



- durchgehend einlagiger Aufbau
- Verklebung der Stöße entfällt



- bis zu 70 % leichter als Steinwolle oder Calcium-Silikat-Konstruktionen



- längenbezogener Strömungswiderstand $r \geq 50 \text{ kPa} \cdot \text{s/m}^2$



- Bezeichnungsschlüssel: MW-EN14303-T4-ST(+)400
- AS-Qualität (Chloridgehalt $\leq 10 \text{ ppm}$) auf Anfrage, silikonfrei auf Anfrage, sulfidarm, hydrophobiert auf Anfrage
- LABS-konform

Bestell-Nr. Palette + Paket	Lieferfähig innerhalb	m ² / Paket	Pakete/ Palette	m ² / Palette	Abmessung mm	Dicke mm	€/m ²
7 94 03 80	C	3,60	12	43,20	1.200 x 600	80	83,55
7 94 18 46	C	2,88	12	34,56	1.200 x 600	90	93,95

C Lieferzeit und weitere Abmessungen auf Anfrage. Mindestabnahmemenge erforderlich.

U Protect Roll 3.1 Alu1

[U TFA 34]



R 30 / 90 / 120

Brandschutz-Filz aus ULTIMATE, aluminiumkaschiert

Palette (PAL) + Paket (PK)

Rabattgruppe T7 | Bonusgruppe Technik (T)



Für Brandschutzkonstruktionen R 30 bis R 120 von nichtbrennbaren Rohrleitungen

Wärmeleitfähigkeiten in Abhängigkeit von der Temperatur nach DIN EN 12667, gemessen an ebenen Flächen

t _m [°C]	10	50	100	150	200	300	400
λ _{N,P} [W/(m·K)]	0,032	0,037	0,045	0,055	0,069	0,104	0,153



- nichtbrennbar, Euroklasse A1
- Schmelzpunkt > 1.000 °C
- zugelassen für flexible R 30- bis R 120-Abschottungen von nichtbrennbaren Rohren



- weniger Lager- und Transportvolumen durch hochkomprimierte Verpackung



- obere Anwendungsgrenztemperatur: 400 °C (100 Pa)



- hochreißfeste Aluminiumkaschierung
- diffusionsäquivalente Luftschichtdicke s_d ≥ 200 m



- Bezeichnungsschlüssel: MW-EN14303-T2-ST(+/-100)400-MV2
- AS-Qualität (Chloridgehalt ≤ 10 ppm) auf Anfrage, hydrophobiert auf Anfrage, silikonfrei auf Anfrage, sulfidarm
- LABS-konform

Bestell-Nr. Palette + Paket	Lieferfähig innerhalb	m ² / Paket	Pakete/ Palette	m ² / Palette	Abmessung mm	Dicke mm	€/m ²
7 93 10 30	A	10,20	18	183,60	8.500 x 1.200	30	35,35

Weitere Dicken bis 120 mm auf Anfrage möglich. **Mindestabnahmemenge erforderlich.**

In Zukunft Mehrweg

Mehrweg statt Einweg. Für Sie. Für uns. Für die Umwelt.



Diese Paletten sind ausgezeichnet

ISOVER Mehrwegpaletten sind deutlich gekennzeichnet. Auf mehr müssen Sie nicht achten.

ISOVER macht aus Einwegpaletten Mehrwegpaletten.

Für bislang aufwendig zu entsorgende Einwegpaletten bietet ISOVER mit dem Logistikpartner Boomerang Retour GmbH jetzt eine nachhaltige Lösung an.

**Hier mitmachen
und Palettenrückholung
beauftragen**

Kostenfreie Hotline
oder per E-Mail:

00800 2552 5551
retour@boomerang-retour.com

In der Summe KEINE Reste – KEINE Mühe – KEINE Kosten!

ISOVER macht mit der Boomerang Retour GmbH das Palettenhandling besonders wirtschaftlich, da sowohl die bisherigen Kosten als auch der Aufwand für Lagerung und Entsorgung entfallen.

Und die regelmäßige Abholung wird einfach per Klick oder Anruf organisiert. Ob bei Ihnen, bei Ihrem Kunden oder direkt von der Baustelle – entscheiden Sie nach Ihren individuellen Bedürfnissen.

Wertstoff statt Müll

ISOVER Mehrwegpaletten – kostenfreie Rückholung, regelmäßig und individuell nach Ihren Bedürfnissen abgestimmt. Wo und wie Sie es wollen. Gut für Sie, gut für uns alle.

Lose Mineralwolle

Protect BSW

[TECH Loose Wool HT]

Schmelzpunkt
> 1000 °C

Lose Mineralwolle aus Steinwolle für Brandschutzanwendungen

Sack + Palette (PAL)

Rabattgruppe LI | Bonusgruppe Technik (T)



Für Rohrdurchführungen

Wärmeleitfähigkeiten in Abhängigkeit von der Temperatur bei Rohdichte 100 kg/m³ nach DIN EN 12667, gemessen in Lieferform an ebenen Flächen

t _m [°C]	50	100	150	200	300
λ _{N,P} [W/(m·K)]	0,042	0,053	0,066	0,083	0,125



- nichtbrennbar, DIN 4102-A1
- Schmelzpunkt > 1.000 °C
- geprüft für Rohrdurchführungen R 30 bis R 120 in Kombination mit Protect Pipe Section BSR 90 Alu2 oder U Protect Pipe Section Alu2



- obere Anwendungsgrenztemperatur: 300 °C (250 Pa)



- Bezeichnungsschlüssel: MW-EN 14303-T2-ST(+/-250)300-WS1-CL10
- AS-Qualität (Chloridgehalt ≤ 10 ppm), silikonfrei, sulfidarm, frei von korrosionsfördernden Stoffen

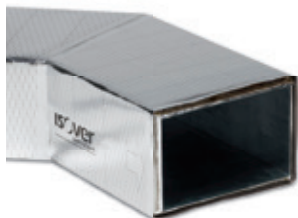
Bestell-Nr. Palette	Lieferfähig innerhalb	kg* / Sack	Sack/ Palette	kg/ Palette	€/Sack
63 00 05	B	14,00	16	224	213,70

*Abweichungen der Nennfüllmenge von ± 5 % sind möglich.

CLIMAVER® A2 neto

CLIMAVER® A2 neto Kanalsystem

CLIMAVER® A2 neto



Nichtbrennbare Glaswolle-Platte mit besten Schallschutzeigenschaften

Palette (PAL) + Paket (PK)

Rabattgruppe FW | Bonusgruppe Technik (T)



Zur Herstellung von selbsttragenden gedämmten Lüftungskanälen

Wärmeleitfähigkeiten in Abhängigkeit von der Temperatur nach DIN EN 12667, gemessen an ebenen Flächen

t_m [°C]	10	20	40	60
$\lambda_{N,P}$ [W/(m·K)]	0,032	0,033	0,036	0,038

Schallabsorptionsgrad, DIN EN ISO 354

HZ	125	250	500	1.000	2.000	4.000
25 mm α_p Oktav	0,35	0,65	0,75	0,85	0,90	0,90



- nichtbrennbar, Euroklasse A2-s1, d0
- erfüllt die Anforderungen der M-LüAR
- einsetzbar im Bereich von Flucht- und Rettungswegen



- wärmebrückenfreie Dämmung reduziert Energieverluste
- Luftdichtheitsklasse C gemäß EN 13403 für nichtmetallische Lüftungsleitungen



- Alukaschierung mit schützender Gewebeverstärkung
- diffusionsäquivalente Luftschichtdicke $s_d \geq 100$ m gemäß EN 12086



- auf den Einsatz zusätzlicher Schalldämpfer kann in den meisten Fällen verzichtet werden
- Schallabsorptionsgrad:
 $\alpha_p = 0,75$ bei 500 Hz gemäß EN ISO 354 und 11654



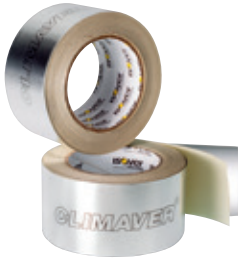
- praktische Schnittmarkierungen und Kennzeichnung der Lüftrichtung auf der Außenseite
- Anschlüsse sind einfach zu integrieren, Revisions- und Reinigungsöffnungen sind problemlos möglich



- patentierte Innenoberfläche bietet keinen Nährboden für mikrobielles Wachstum gemäß VDI 6022 / DIN EN 846
- einfach zu reinigen, bei Bedarf z. B. auch mit nichtmetallischen Bürsten

Bestell-Nr. Palette + Paket	Lieferfähig innerhalb	m²/ Palette	Platten/ Paket	Pakete/ Palette	m²/ Paket	Abmessung Platte mm	Dicke mm	€/m²
0 01 08 54	A	149,94	6	7	21,42	3.000 x 1.190	25	56,55

CLIMAVER® Tape



Aluminium-Klebeband

Stück (ST) + Paket (PK)

Rabattgruppe FW | Bonusgruppe Technik (T)



Für eine dauerhaft luftdichte und dampfbremsende Verklebung der äußeren Stöße



- Euroklasse E nach EN 13501, normal entflammbarer Baustoff
- erfüllt die Anforderungen der M-LüAR



- dampfdicht (Aluminium $\geq 50 \mu\text{m}$) nach EN ISO 10456



- Verarbeitungstemperatur: 5 - 40 °C



- frei von flüchtigen organischen Verbindungen (VOCs), Lösungsmitteln, PVC, Isocyanat, Schwermetallen
- wasserbeständig

Bestell-Nr. Stück + Paket	Lieferfähig innerhalb	Länge m/Rolle	Breite mm	Stück/ Paket	€/Stück
0 01 63 73	A	50,00	63	12	37,10

CLIMAVER® Kleber



Verarbeitungsfertiger Glaswolle-Kleber

Stück (ST) + Paket (PK)

Rabattgruppe FW | Bonusgruppe Technik (T)



Für eine kraftschlüssige Verklebung und Versiegelung stumpfer Stöße bei der Herstellung von Formteilen



- Euroklasse E nach EN 13501, normal entflammbarer Baustoff
- erfüllt die Anforderungen der M-LüAR



- Dosierspitze für einen präzisen Kleberauftrag
- Verarbeitungstemperatur: 5 - 40 °C



- wasserbasierend, pH: 7 bis 8
- frei von flüchtigen organischen Verbindungen (VOCs) gemäß Richtlinie 1999/13/EG

Bestell-Nr. Stück + Paket	Lieferfähig innerhalb	g/ Dosierflasche	Stück/ Paket	€/Stück
0 02 07 37	A	750	6	31,10

CLIMAVER® A2 netto System-Werkzeuge

CLIMAVER® Koffer



Praktisches Set mit allen CLIMAVER® System-Spezialwerkzeugen

Stück (ST)

Rabattgruppe FW | Bonusgruppe Technik (T)

Für eine sichere und einfache Herstellung von Lüftungskanälen aus CLIMAVER® A2 netto



- im Koffer befinden sich die fünf wichtigsten Schneidewerkzeuge für die Kanalherstellung

Bestell-Nr.	Lieferfähig innerhalb	Länge mm	Breite mm	Höhe mm	€/Stück
0 02 57 06	A	430	310	120	970,60

CLIMAVER® Messer



Messer mit hybrider Klinge

Stück (ST) + Paket (PK)

Rabattgruppe FW | Bonusgruppe Technik (T)

Für das Schneiden der CLIMAVER® A2 netto Platten sowie für das Entfernen der Kaschierungsüberstände



- mit der scharfen Seite werden Dämmplatten geschnitten
- mit der abgeflachten Seite werden die Kaschierungsüberstände gesäubert
- praktisch dank seiner Schutzhülle zur Befestigung am Arbeitsgürtel

Bestell-Nr.	Lieferfähig innerhalb	Länge mm	Breite mm	Höhe mm	Stück/Paket	€/Stück
0 03 51 77	A	240	160	90	15	28,90

CLIMAVER® MM-Anschlagwinkel



CLIMAVER® MM-Anschlagwinkel

Stück (ST)

Rabattgruppe FW | Bonusgruppe Technik (T)

Für eine einfache und schnelle Erstellung von CLIMAVER® A2 netto Kanälen



- erspart beim Einsatz von CLIMAVER® Schneidewerkzeugen das Ausmessen und Einzeichnen von Abständen
- die Abmessung wird Schnitt zu Schnitt direkt übertragen
- die Winkel (45°, 67,5° sowie 90°) sind voreingestellt

Bestell-Nr.	Lieferfähig innerhalb	Länge mm	Breite mm	Höhe mm	€/Stück
0 01 26 42	A	430	310	120	851,80

CLIMAVER® Kunststoffspachtel



Kunststoffspachtel zum Feststreichen des CLIMAVER® Klebebandes

Paket (PK)

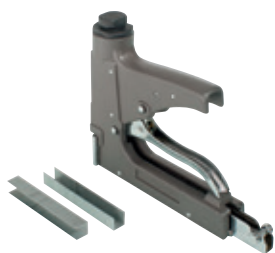
Rabattgruppe FW | Bonusgruppe Technik (T)

Für eine dauerhaft luftdichte und dampfbremsende Verklebung des CLIMAVER® Klebebandes

Bestell-Nr.	Lieferfähig innerhalb	Länge mm	Breite mm	Höhe mm	Stück/Paket	€/Paket
0 03 08 21	A	180	110	60	18	21,60



CLIMAVER® Tacker



Hochwertiger Tacker aus Metall

Stück (ST)

Rabattgruppe FW | Bonusgruppe Technik (T)

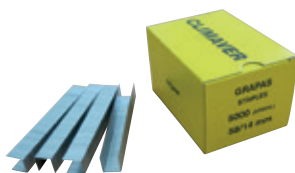
Für das CLIMAVER® System entwickelt, für eine schnelle und zuverlässige Fixierung des Kaschierungsüberstandes



- flexible Anpassung der Schlagkraft für mehr Komfort während der Verarbeitung
- mit rostfreien Heftklammern ausgerüstet
- in den CLIMAVER® Koffer integrierbar

Bestell-Nr.	Lieferfähig innerhalb	Länge mm	Breite mm	Höhe mm	€/Stück
0 03 02 97	A	240	170	35	250,50

CLIMAVER® Heftklammern



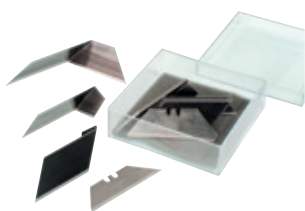
Rostfreie Heftklammern für CLIMAVER® Paket (PK)

Rabattgruppe FW | Bonusgruppe Technik (T)

Für eine schnelle und zuverlässige Fixierung des Kaschierungsüberstandes

Bestell-Nr.	Lieferfähig innerhalb	Länge mm	Breite mm	Höhe mm	Stück/Paket	€/Paket
0 03 02 98	A	70	60	95	ca. 5.000	15,70

CLIMAVER® Ersatzklingen



Set aus 20 Ersatzklingen

Paket (PK)

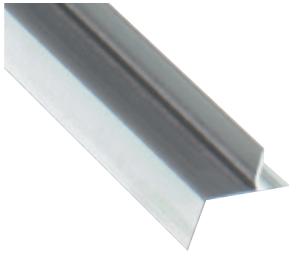
Rabattgruppe FW | Bonusgruppe Technik (T)

Für die CLIMAVER® Schneidewerkzeuge

Bestell-Nr.	Lieferfähig innerhalb	Länge mm	Breite mm	Höhe mm	Stück/Paket	Pakete/Karton	€/Paket
0 03 76 20	A	280	90	90	20	10	52,66

CLIMAVER® A2 netto METAL

PERFIVER® L METAL Profile



Im Strangpressverfahren hergestelltes Aluminiumprofil

Paket (PK)

Rabattgruppe FW | Bonusgruppe Technik (T)

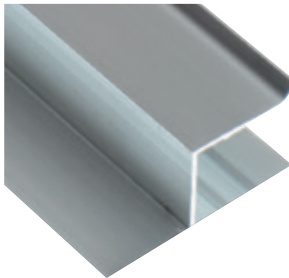
Für den Schutz der Innenkanten des Kanals
bei höchsten hygienischen Ansprüchen



- für Kanäle in besonders sensiblen Bereichen
- zusätzlich zu den CLIMAVER® A2 netto Platten werden die PERFIVER® L METAL Profile in die Längskanten der Kanäle eingebaut
- erhöhen die Steifigkeit des CLIMAVER® Kanals und gewährleisten eine sichere Reinigung

Bestell-Nr.	Lieferfähig innerhalb	Länge mm	Breite mm	Höhe mm	lfdm/ Paket	€/lfdm
0 01 72 00	B	1.155	160	110	92,40	4,60

PERFIVER® h METAL Profile



Im Strangpressverfahren hergestelltes Aluminiumprofil

Paket (PK)

Rabattgruppe FW | Bonusgruppe Technik (T)

Für den Schutz von Abschlüssen, Öffnungen oder Türen



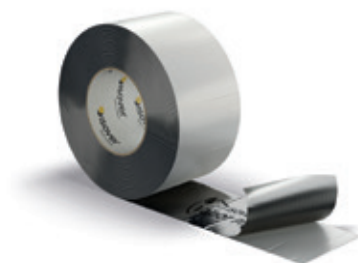
- mit CLIMAVER® A2 netto für den Abschluss gerader, offener Kanten
- um Anschlüsse für Ausgänge (z. B. Lüftungsgitter), Maschinen (z. B. mit elastischen Dichtungen oder Metallrahmen) und Revisionsklappen zu ermöglichen

Bestell-Nr.	Lieferfähig innerhalb	Länge mm	Breite mm	Höhe mm	lfdm/ Paket	€/lfdm
0 01 43 02	B	2.000	160	110	40,00	14,00

Ergänzungsprodukte



Vapor Protect Tape - Alu-Klebeband



Teil des Vapor Protect Systems für zuverlässigen Feuchteschutz

Paket (PK)

Rabattgruppe FW | Bonusgruppe Technik (T)



Gewebeverstärktes Alu Tape zum dampfdichten Verkleben von Stößen, Endstellen und Durchdringungen



- Schwer entflammbar B1, nach DIN 4102-1



- Speziell entwickelt für die dampfdichte Verklebung von Dämmstoffstoßstellen
- Diffusionsdichtes ($s_d \geq 1.500 \text{ m}$), hochreißfestes, glasfaserverstärktes Alu-Tape für den Einsatz gemäß DIN 4140-2023



- Sehr hohe Klebekraft und Alterungsbeständigkeit auch bei wechselnden Klimabedingungen
- Hohe mechanische Stabilität und Temperaturbeständigkeit
- halogenfrei

Bestell-Nr. Paket	Lieferfähig innerhalb	Länge m/Stück	Breite mm	Stück/ Paket	€/Stück
66 79 90	A	50	75	16	28,20

CLIMLINER Black Tape - Gewebeverstärktes Klebeband



**Zur Verklebung von Stößen und Endstellen
glasseidengewebekaschierter Produkte**



Paket (PK)

Rabattgruppe IE | Bonusgruppe Technik (T)

Tape mit Träger aus schwarzem Glasseidengewebe



- Verarbeitungstemperatur: 5 - 35 °C



- Hochreißfester Träger aus schwarzem Glasseidengewebe
- Extreme Beständigkeit gegen Chemikalien, hohe Alterungsbeständigkeit und UV-Stabilität
- Frei von Lösungsmitteln, PVC, Isocyanat und Schwermetallen, halogenfrei
- Wasserbeständig

Bestell-Nr. Paket	Lieferfähig innerhalb	Länge m/Stück	Breite mm	Stück/ Paket	€/Stück
66 87 70	B	50	70	4	242,50

Protect Black Tape – Alu-Klebeband



L 90

Systembestandteil der
ULTIMATE L 90-Brandschutzkonstruktionen
Paket (PK)
Rabattgruppe IE | Bonusgruppe Technik (T)



Für Stahlblech-Lüftungsleitungen

- nichtbrennbar, Euroklasse A1 in Kombination mit U Protect Slab 4.0 Alu1
- zugelassen für L 90-Brandschutzkonstruktionen von eckigen Stahlblech-Lüftungsleitungen
- dampfbremsende Verklebung der Stöße der U Protect Slab 4.0 Alu1
- diffusionsäquivalente Luftschichtdicke $s_d \geq 200$ m
- frei von Lösungsmitteln, PVC, Isocyanat und Schwermetallen
- wasserbeständig

Bestell-Nr. Paket	Lieferfähig innerhalb	Länge m/Stück	Breite mm	Stück/Paket	€/Stück
0 66 35 00	B	100	90	12	99,30

FireProtect Screw – Brandschutzschraube



L 90

Systembestandteil der
ULTIMATE L 90-Brandschutzkonstruktionen
Paket (PK)
Rabattgruppe KW | Bonusgruppe Technik (T)



Für Stahlblech-Lüftungsleitungen

- zugelassen für L 90-Brandschutzkonstruktionen zur Bekleidung von Stahlblech-Lüftungsleitungen
- spiralförmige Schraube aus verzinktem Stahl zur Befestigung der ULTIMATE Platten an EI 90-Lüftungsleitungen ohne Verklebung

Bestell-Nr.	Lieferfähig innerhalb	Länge mm	Stück/Paket	€/Paket
0 66 31 60	B	160	200	273,40

Protect Kennzeichnungsschild



Schild zur Kennzeichnung von Brandschutzkonstruktionen
nach ISOVER Prüfzeugnissen
Rabattgruppe ID | Bonusgruppe Technik (T)

- individualisierbar ab 50 Stück

Bestell-Nr.	Lieferfähig innerhalb	€/Stück
0 66 40 95	B	4,35

Protect BSF – Brandschutzfarbe



L 90

Systembestandteil der ULTIMATE L 90-Brandschutzkonstruktionen

Stück (ST) + Paket (PK)

Rabattgruppe IE | Bonusgruppe Technik (T)



Für Stahlblech-Lüftungsleitungen



- Baustoffklasse B2
- zugelassen für L 90-Brandschutzkonstruktionen zur Bekleidung von Stahlblech-Lüftungsleitungen



- lösungsmittelfreie und pH-neutrale, weiße, wässrige, dämmschichtbildende Dispersion

Bestell-Nr. Paket	Lieferfähig innerhalb	g/ Stück	Stück/ Paket	€/Stück
0 66 40 94	B	400	12	70,45

Kleinste Verpackungseinheit Paket, keine Einzellieferung mehr möglich.

Protect BSK – Brandschutzkleber



L 90

Systembestandteil der ULTIMATE L 90-Brandschutzkonstruktionen

Stück (ST) + Paket (PK)

Rabattgruppe KV | Bonusgruppe Technik (T)



Für Stahlblech-Lüftungsleitungen



- Euroklasse A1 nach EN 13501
- zugelassen für L 90-Brandschutzkonstruktionen zur Bekleidung von Stahlblech-Lüftungsleitungen



- anorganischer, alkalischer und thixotroper Wasserglaskleber

Bestell-Nr. Paket	Lieferfähig innerhalb	g/ Stück	Stück/ Paket	€/Stück
0 66 99 94	B	530	20	19,75

Kleinste Verpackungseinheit Paket, keine Einzellieferung mehr möglich.

PAM-GLOBAL® SVB-Verbinder



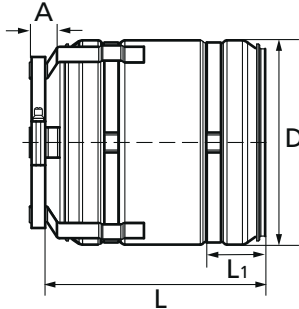
Steck-Verbindung Brandschutz (SVB)

Stück (ST)

Rabattgruppe KW | Bonusgruppe Technik (T)



Für den Brandschutz von Abwassermischinstallationen



- Geprüfte und zugelassene Brandschutzlösung für die Mischinstallation von brennbaren Kunststoff-Abflussrohren an SML-Abflussrohre
- Innenliegende, modifizierte SVE-Steckverbindung entspricht DIN EN 877.
- Mantel aus Chromstahl und eingelegtem Band aus Intumeszenzmaterial für den Verschluss im Brandfall
- Feuerwiderstandsklassen:
 - a) R 90-Einbau am Abzweig
 - b) R 90-Einbau bis max. 700 mm unterhalb der Decke
 - c) R 120-Einbau im Fallstrang unterhalb der Decke mit 45 mm Einbautiefe



- Befestigungslaschen zur Fixierung am SML-Anschluss



- Allgemeine bauaufsichtliche Zulassung: Z-19.17-2130
- Allgemeine Bauartgenehmigungen: Z-19.53-2381 (R 90) und Z-19.53-2380 (R 120)
- Die Rohrabschottung ist entsprechend der Zulassung einzubauen und zu kennzeichnen

PAM-GLOBAL® SVB-Set MBS



Komplettset Steck-Verbindung Brandschutz (SVB) inkl. Zubehör

Set

Rabattgruppe KW



bestehend aus

- PAM-GLOBAL® SVB-Steckverbindung Brandschutz
- ISOVER U Protect Roll 3.1 Alu1, als passender Zuschnitt
- Montagematerial: Bindedraht (3 Stück), Alu-Klebeband 60 cm
- Übergangsdichtring auf Kunststoffrohre (nur bei DN 50 und DN 80)
- SVB-Kennzeichnungsschild
- SVB-Einbauanleitung
- Übereinstimmungserklärung zur Zulassung (als Vordruck)

Bestell-Nr. Stück	Lieferfähig innerhalb	Bestell-Nr. Set	Lieferfähig innerhalb	DN	an SML DN	an Kunststoff DN	Abmessung mm				€/Stück	€/Set
							L	D	A	L1		
0 66 72 54	B	0 66 75 24	B	50	50	50*/56	101	90	17	30	256,35	327,20
0 66 72 55	B	0 66 75 26	B	80	80	75*	111	116	17	33	325,10	408,05
0 66 72 56	B	0 66 75 27	B	100	100	110	137	135	20	43	382,25	423,05
0 66 72 57	B	0 66 75 28	B	125	125	-	155	164	17	52	617,70	645,50
0 66 72 58	B	0 66 75 29	B	150	150	-	155	187	18	52	700,65	724,15

* Übergangsdichtring erforderlich, bitte separat bestellen

Nr. SVB: 50: 156399

75: 156494



Weiterführende Informationen auch zum Einbau unter <https://www.pambuilding.de/>

Ich feiere
ULTIMATE
Drahtnetz matten,
weil sie
hoch komprimierbar
sind und damit
mehr m² pro
Rolle bieten.

Michael,
Isoliertechniker aus Pforzheim

Drahtnetz matten aus ULTIMATE
Für Kenner.

Logistik & Services

Dämmschichtdicken gemäß GebäudeEnergieGesetz (GEG) 100%-Bereich

Dämmschichtdicken richtig dimensionieren

Eine Heizungsanlage ist nur so gut wie die Dämmung ihrer Rohrleitungen. Sind diese nicht richtig gedämmt, löst sich jede Energieeffizienz in Luft auf. Das hat auch der Gesetzgeber erkannt. Das GebäudeEnergie Gesetz GEG schreibt deshalb vor, wie die Wärme- verteil- und Warmwasserleitungen, aber auch Kälte- verteil- und Kaltwasserleitungen gedämmt werden müssen. Die entsprechenden Mindestdämmdicken nach Anlage 8 §§ 69,70,71 beziehen sich auf

einen Rechenwert der Wärmeleitfähigkeit von $0,035 \text{ W/(m·K)}$, gemessen bei einer Mitteltemperatur von 40°C am Rohr. Alle ISOVER Rohrschalen halten diese Vorgabe ein.

Leitungen nach § 69, Anlage 8, 1a) Unterpunkt hh), die an Außenluft grenzen, sind mit 200%, also dem zweifachen der Mindestdämmschichtdicke, zu dämmen.

**Mindestdämmschichtdicken
von ISOVER Rohrschalen und Lamellenmatten (100%-Bereich)**

100 %

DN	Außen Ø (mm)		Mindestdämmdicke nach GEG (mm)	
	Kupferrohr (DIN EN 1057)	Stahlrohr ¹⁾ (DIN EN 10255; mittlere Reihe)	0,035 W/(m·K) U TECH Pipe Section 4.0 und U Protect Pipe Section Alu2	0,040 W/(m·K) CLIMCOVER Lamella Mat
10	12,0		20	30
	15,0		20	30
		17,2	20	30
15	18,0		20	30
		21,3	20	30
20	22,0		20	30
		26,9	20	30
25	28,0		30	40
		33,7	30	40
32	35,0		30	40
		42,4	40	50
40	42,0		40	50
		48,3	50	60
50	54,0		50	70
		60,3	60	70
	64,0		60	80
65	76,0		80	100
		76,1	70	90
80	89,0		90	110
		88,9	90	110
100	108,0		100	130
		114,3	100	130
> 100			100	130

1) Aufgrund verschiedener Rohrleitungsarten können unter Umständen andere Dämmdicken erforderlich werden. Dies ist zu überprüfen.

Dämmschichtdicken gemäß GebäudeEnergieGesetz (GEG) 200%-Bereich

**Dämmung 200 % nach GEG 2024
bei an Außenluft grenzenden Wärmeverteilungs- und Warmwasserleitungen**

200 %

DN	Außen Ø (mm)		Dämmdicke 200 % (mm)	
	Kupferrohr	C-Stahl-/VA-Rohr	200 % WLG 035 Rohrschale U Protect Pipe Section Alu2	200 % WLG 040 Climcover Lamella Mat (ML 3)
10	12,0		-	60
		17,2	40	60
		17,2	40	60
15	15,0		40	60
	18,0		40	60
		21,3	40	60
		21,3	40	60
20	22,0		40	60
		26,9	40	60
		26,9	40	60
25	28,0		60	80
		30,0	60	80
		33,7	60	80
32	35,0		60	80
		38,0	60	80
		42,4	80	100
40	42,0		80	100
		44,5	80	100
		48,3	100	110 (z.B. 60+50)
50	54,0		100	130 (z.B. 80+50)
		57,0	120	140 (z.B. 100+40)
		60,3	120	140 (z.B. 100+40)
65	64,0		-	160 (z.B. 100+60)
	76,1		70/76 + 219/70	180 (z.B. 100+80)
		76,1	70/76 + 219/70	180 (z.B. 100+80)
		76,1	70/76 + 219/70	180 (z.B. 100+80)
80	88,9		-	220 (z.B. 80+80+60)
		88,9	-	210 (z.B. 80+80+50)
		88,9	-	220 (z.B. 80+80+60)
100	108,0		-	260 (z.B. 100+100+60)
		108,0	-	260 (z.B. 100+100+60)
> 100		114,3	-	260 (z.B. 100+100+60)

Mit einem „Dreh“ bzw. zwei Klicks zur passenden Rohrisolierung



Dämmschichtdicken noch einfacher und überall ablesen mit unserer neuen GEG Drehscheibe. Bestellbar bei Ihrem ISOVER Ansprechpartner oder per Kontaktformular unter www.isover-ti.de/kontakt



Digital schnell zur Hand: unser GEG Dämmschichtdickenrechner.
www.saint-gobain-services.com/gegapp



Dämmschichtdicken gemäß GebäudeEnergieGesetz (GEG) 200%-Bereich, Produktkombination

**Dämmung 200 % nach GEG 2024
bei an Außenluft grenzenden Wärmeverteilungs- und Warmwasserleitungen**




DN	Außen Ø (mm)		Dämmdicke 200 % (mm)		
	Kupfer- rohr	C-Stahl-/ VA-Rohr	Produktkombination 200 % WLG 035 + WLG 040		
			Rohrschale U Protect Pipe Section Alu2		Climcover Lamella Mat (ML 3)
10	12,0		20	+	30
		17,2	20	+	30
		17,2	20	+	30
15	15,0		20	+	30
	18,0		20	+	30
		21,3	20	+	30
		21,3	20	+	30
20	22,0		20	+	30
		26,9	20	+	40
		26,9	20	+	40
25	28,0		30	+	40
		30,0	30	+	40
		33,7	30	+	40
32	35,0		30	+	40
		38,0	30	+	40
		42,4	40	+	40
40	42,0		40	+	40
		44,5	40	+	40
		48,3	50	+	60
50	54,0		50	+	70
		57,0	50	+	70
		60,3	50	+	80
65	64,0		70	+	70
	76,1		70	+	90
		76,1	70	+	90
		76,1	70	+	90
80	88,9		80	+	120
		88,9	80	+	100
		88,9	80	+	120
100	108,0		100	+	120
		108,0	100	+	120
> 100		114,3	100	+	120

ISOVER Dienstleistungen und Logistikservices

Die angebotenen Logistikleistungen gelten nur für Artikel der Preisliste Technik und nur für reine Glaswolle-Aufträge ab unseren Lieferwerken Bergisch-Gladbach und Speyer, für reine Steinwolle-


Aufträge ab unserem Lieferwerk Ladenburg und für reine ULTIMATE-Aufträge ab Lieferwerk Lübz. Als Tage gelten Arbeitstage von Montag bis einschließlich Freitag.

Leistung / Kriterium	Bedingungen	Zuschläge
Lieferzeit (bei Auftragseingang bis 10:00 Uhr)		
A-Artikel	3 Tage	-
B-Artikel	7 Tage	-
C-Artikel	Auf Anfrage mit Mindestabnahmemengen	-
Expresslieferungen auf Anfrage	< 48 Stunden	90,- €
Abrufaufträge	Erstlieferung in der Regel 10 Tage nach Abruf	-
Auftrags- und Lieferterminänderungen	1 Tag vor Beladung nach 11 Uhr	300,- €
Stornierung von bereitgestellter Ware	Für Standardartikel 1 Tag vor Verladung nach 10 Uhr	25 % vom Rechnungswert zzgl. Ausfallkosten des Spediteurs
	Bei Sonderanfertigungen	Abnahmeverpflichtung oder Berechnung Auftragswert
	Materialbereitstellung ab dem 10. Werktag für Sonderanfertigungen	Berechnung nach Aufwand und Palettenanzahl
LKW Um- und Weiterleitung	Bis 50 km	110,- €
	Ab 51 km	165,- €
Retouren		Frachtkosten nach Aufwand
Sendungsverfolgung 	Real time tracking ab Versand unter www.isover-technische-isolierung.de/isover-sendungsverfolgung	-
Terminlieferungen		
Tagestermin vormittags/nachmittags		-
Zeitfenster 3 Stunden zwischen 7:00 und 16:00 Uhr		75,- €
Bereitstellung von Wechselbrücken auf Baustellen (nur bei Komplettladungen = 120 Im³)	Komplettladung = 2 Wechselbrücken	17,- € je Kalendertag
Leerfahrt bei Abholung von Wechselbrücken		500,- € (entfällt ab dem 3. Tausch)

Die in der Preisliste angegebenen Standardlieferzeiten gelten nur bei ausreichenden Waren-, Transport- und Verladekapazitäten und können sich anderenfalls verlängern.



Bitte beachten Sie die produktspezifischen Lagerungshinweise. Diese können Sie unseren Technischen Datenblättern entnehmen: www.isover-ti.de/downloads

Leistung / Kriterium	Bedingungen	Zuschläge
Entladehilfen		
Entladeservice mit Mitnahmestapler durch den Fahrer		210,- €/Lieferung
Entladeservice mit Mitnahmestapler am Motorwagen durch den Fahrer		315,- €/Lieferung
Wechselbrücken auf Baustelle	Lieferung auf Anfrage	auf Anfrage
Standzeiten / Wartezeiten		
Standzeit pro Entladestelle	> 120 min	50,- €/Stunde
Mengenzuschläge / -abschläge		
Bestelleinheiten	Mineralwolle: 1 Palette Ergänzungsprodukte/Werkzeuge: 1 Paket	-
Anbruch Großgebinde	Nach Kundenwunsch	55,- €/Palette
Abnahme ≤ 4 Paletten an 1 Abladestelle		190,- €/je Abladestelle
Paletten 		
Europalettenrücknahme		3,- € Abschlag auf Verkaufspreis/Palette
Festland: Kostenlose Rückholung gekennzeichneten ISOVER-Mehrweg-Paletten durch unser Partnerunternehmen Boomerang bei verladefähiger Stapelung	Individuelle Vereinbarung unter retour@boomerang-retour.com oder 00800 2552 5551	-

An Arbeitstagen mit starkem Verladeaufkommen, z.B. in Kurz- oder Feiertagswochen, kann es zu abweichenden Lieferzeiten kommen. In diesem Fall werden Aufträge in Abstimmung mit dem Auftraggeber mit einer zusätzlichen Liefertoleranz bestätigt.

Großgebindehaube



Großgebindehaube

Paket (PK)
Rabattgruppe XS
Bonusgruppe N



- für die vorübergehende Außenlagerung, insbesondere angebrochener Gebinde
- Innenmaß: 1250 x 1250 x 2550 mm
- einfach zu verschließen und befestigen
- 1 Jahr UV-stabilisiert
- mehrfach wiederverwendbar

Bestell-Nr.	EAN	Lieferfähig innerhalb	Stück/Paket	EURO/Stück
564020	4003973330491	A	3	53,52

Das Ü-Zeichen geht, Keymark kommt

Im Rahmen der europäischen Harmonisierung von Bauproduktenormen entfällt das bekannte Ü-Zeichen. Es wird nach und nach von allen Bauprodukten verschwinden, die europäischen Regelungen unterliegen – auch von ISOVER Dämmstoffen. Künftig

benötigen Bauprodukte nur noch das sogenannte CE-Zeichen, um in Deutschland gehandelt und verwendet zu werden. Zusätzlich zur CE-Kennzeichnung lässt ISOVER viele Produkte der Technischen Isolierung auch nach Keymark zertifizieren.

Was sind die Vorteile von Keymark?



Die Keymark ist eine freiwillige Produktzertifizierung

Vergeben wird das Qualitätszeichen von DIN CERTCO, einem gemeinsamen Unternehmen des TÜV Rheinland und des DIN Deutsches Institut für Normung.

Alle wesentlichen Produkteigenschaften der Mineralwolle werden überprüft

Überprüft werden alle in der Leistungserklärung (DoP – Declaration of Performance) genannten Eigenschaften des jeweiligen Produkts.

Die Tests erfolgen durch unabhängige Labors und nach strengen Regeln

Zunächst führt ein unabhängiges Labor die vorgeschriebene erstmalige Inspektion und Typprüfung durch. Danach werden, ebenfalls unabhängig, Proben aus Produktion und Lager entnommen und auf die in der Leistungserklärung (DoP) genannten Produkteigenschaften überprüft. Die werkseigene Produktionskontrolle und deren Ergebnisse werden mindestens zwei Mal jährlich durch unabhängige Labors getestet.

Für weitere Informationen beachten Sie bitte den Flyer des Fachverband Mineralwolleindustrie e.V. „Auf Gütezeichen bei Dämmstoffen achten“. Dort finden Sie eine Berechnungstabelle zum Heraustrennen für Ihre Unterlagen.

Die Leistungserklärungen (DoP) können unter www.isover-technische-isolierung.de/downloads eingesehen werden.

So lesen Sie die neuen Produkt-Etiketten

1 Hinweis auf die Leistungserklärung (DoP)

2 Unabhängiges Prüfinstitut, z. B. das FIW München

3 CE-Zeichen mit der zugrundeliegenden harmonisierten europäischen Produktnorm DIN EN

4 Keymark-Symbol und Keymark-Zertifikat-Nummer



CE-Kennzeichnung bei Technischen Isolierungen

ISOVER und die CE-Kennzeichnung

Neben den Gebäudedämmungen sind auch technische Dämmstoffe mit der CE-Kennzeichnung nach der Bauprodukteverordnung (EU-Verordnung Nr. 305/2011) zu versehen. Die CE-Kennzeichnung gewährleistet, dass alle damit gekennzeichneten

Produkte den jeweils anwendbaren europäischen Normen und Standards entsprechen. Insbesondere durch harmonisierte Normen sollen bei Bauprodukten einheitliche Produkt- und Prüfstandards in der EU erreicht werden.



* Eine CE-Kennzeichnung erhalten alle technischen Dämmstoffe, mit Ausnahme der losen Wolle für Industrieenanwendungen, da sie außerhalb der Norm EN 14303 liegt. Ihr Brandverhalten wird jedoch in den Euroklassen dargestellt.

Produktnamen

Mit der CE-Kennzeichnung für technische Dämmstoffe* hat ISOVER die Möglichkeit genutzt, die Produktpalette für die Haus- und Betriebstechnik zu harmonisieren.

Unter folgenden Produktnamen bietet ISOVER sämtliche in Europa gefertigten, geprüften und zertifizierten Produkte für die Haustechnik an:

- TECH für Industrieenanwendungen
- Protect für Brandschutz
- CLIMAVER für selbsttragende Lüftungskanäle

In den ISOVER Produktdeklarationen finden Sie zu jedem Produkt die Kennwerte gemäß EN 14303 wie Maßtoleranzen, Wärmeleitfähigkeiten oder Brandverhalten.

Mit der leistungsorientierten Namensgebung erleichtert ISOVER die Auswahl des richtigen Produktes für die gewünschte Anwendung. Eine Erklärung der europäischen Namensgebung finden Sie auf den nachfolgenden Seiten.

Die europäische Namensgebung

Beispiel: Drahtnetzmatte aus ULTIMATE

U TECH Wired Mat MT 6. 0 X-X EX



1 Werkstoffangaben nur für ULTIMATE:

U Gütezeichen für Hochleistung bei höheren Temperaturen

2 ISOVER-Produktgruppe

TECH Sortiment für Industrie- anwendungen

Protect Sortiment für Brandschutz

CLIMCOVER Sortiment für selbsttragende Lüftungskanäle

CLIMCOVER Sortiment für außenseitige Dämmung von Lüftungs- kanälen

3 Produktform

Pipe Section Rohrschale

Lamella Mat Lamellenmatte

Wired Mat Drahtnetzmatte

Slab Platte

Roll Filz

Loose Wool Lose Wolle

4 Betriebstemperaturbereich

- für Standardtemperaturen bis 400 °C

MT für mittelhohe Temperaturen von 400 - 700 °C

HT für hohe Temperaturen ≥ 700 °C

5 Energieeffizienzklasse

bezeichnet die thermische Leistungsfähigkeit des Produkts bei unterschiedlichen Temperaturen

6 Produktversion

bezeichnet die verschiedenen Eigenschaften der Produkte innerhalb derselben Energieeffizienzklasse

7 Kaschierungs- bzw. Beschichtungstyp

bezeichnet ein Produkt mit einer zusätzlichen Kaschierung bzw. Beschichtung

Alu1 Aluminiumkaschierung, Euroklasse A1

Alu2 Aluminiumkaschierung, Euroklasse A2

V1 Vlieskaschierung in neutraler/gelber Farbe

V2 Vlieskaschierung in schwarzer Farbe

X Drahtnetzmatte versteppt mit Edelstahldraht

X-X Drahtnetzmatte versteppt mit Edelstahldraht und Edelstahldrahtgeflecht

8 Spezialanwendungen

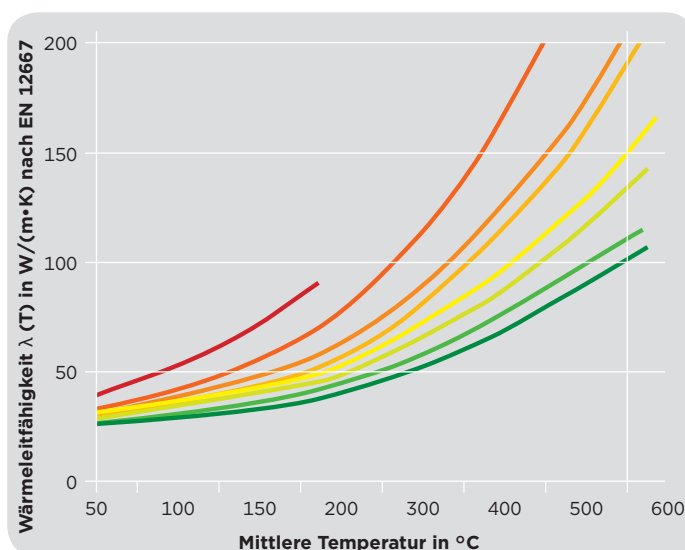
EX verweist auf eine besondere Qualität für Luftzerlegungsanlagen

ISOVER TECH – die richtige Lösung für jede Temperatur

Betriebstemperaturbereich 4

400 °C		700 °C	
TECH	TECH MT	TECH HT	
Temperaturen bis 400 °C	Temperaturen bis 700 °C	Temperaturen bis zu > 700 °C	
ISOVER TECH Produkte Glaswolle			
TECH Lamella Mat 2.0			
ISOVER TECH Produkte Steinwolle			
TECH Wired Mat 4.3 MD2		Protect BSW	
TECH Wired Mat 5.3 MD100			
TECH Slab MT 4.0			
TECH Slab MT 5.0			
TECH Slab MT 6.0		TECH Slab HT 7.0	
ISOVER TECH Produkte ULTIMATE			
U TECH Pipe Section MT 4.0			
U TECH Wired Mat MT 4.0			
U TECH Wired Mat MT 6.0 X			
U TECH Slab MT 3.1 Alu1			
U TECH Slab MT 3.1 V2			
U TECH Slab MT 3.1			

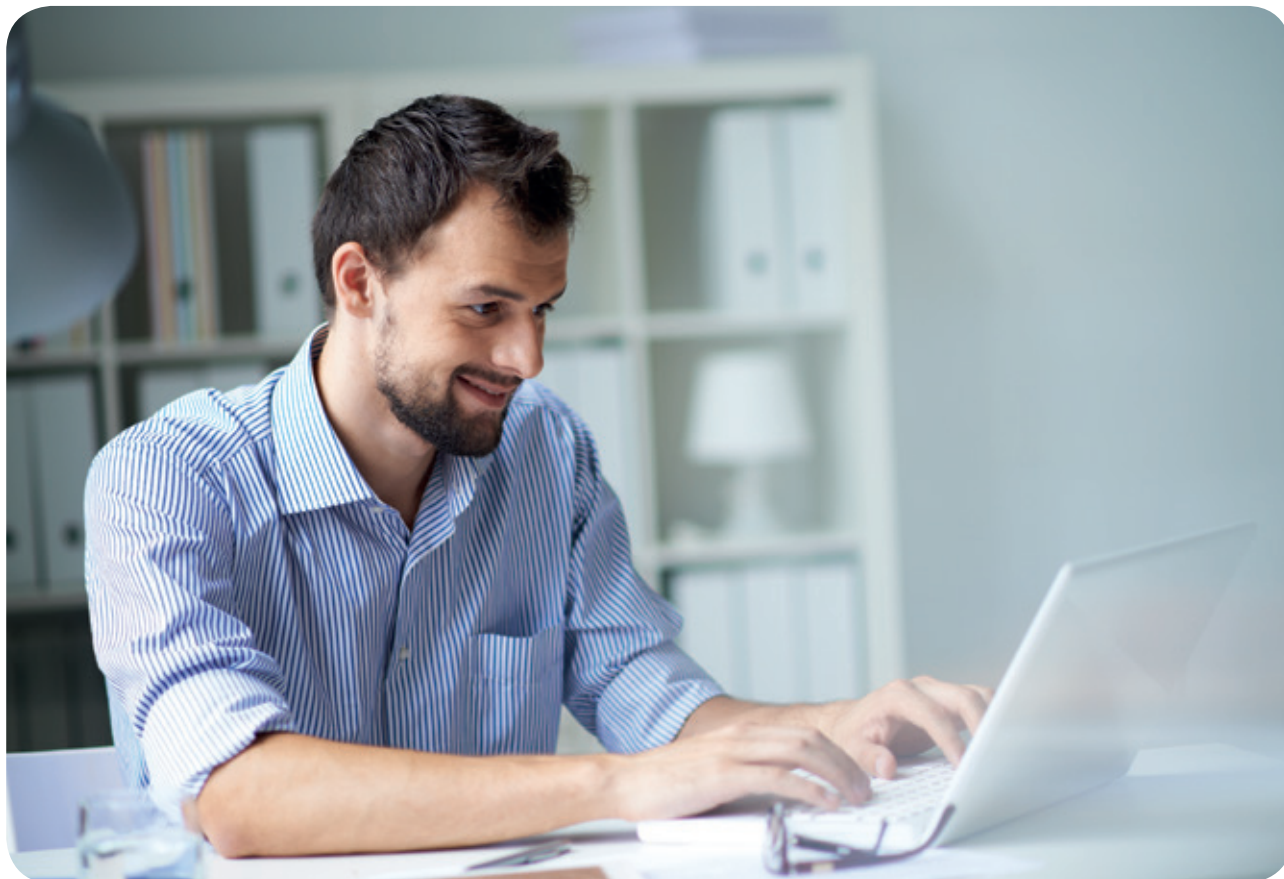
Energieeffizienzklasse 5



- 8. extra plus** → geeignet für Betriebstemperaturen bis 700 °C
- 7. extra** →
- 6. premium plus** → geeignet für Betriebstemperaturen bis 600 °C
- 5. premium** →
- 4. standard plus** → geeignet für Betriebstemperaturen bis 400 °C
- 3. standard** →
- 2. classic plus** → geeignet für Betriebstemperaturen bis 250 °C
- 1. classic** →

Elektronische Bestellsysteme bei ISOVER

Vereinfachung in der Auftragsabwicklung und Zusatzrabatt auf jede elektronische Bestellung



ISOVER E-Shop www.isover24.de

Internet-Bestellplattform zur Auftragserfassung rund um die Uhr als eine Alternative zu Edifact.

Sie erhalten bei dieser Bestellart 0,5% Rabatt auf Ihren bestellten Warenwert.

- Einfache Registrierung
- Jederzeit Zugriff auf Ihren Lieferstatus

ISOVER EDI

Bestellen Sie direkt aus Ihrem Warenwirtschaftssystem und erhalten Sie 0,25% Rabatt auf Ihren bestellten Warenwert.

- Elektronische Bestellung
- Elektronischer Rechnungsversand



Sie haben Fragen bezüglich der notwendigen Voraussetzungen?
Nehmen Sie Kontakt mit uns auf per E-Mail. Wir helfen Ihnen gerne weiter.

ISOVER E-Shop:

shop-isover@saint-gobain.com

ISOVER EDI:

vks-support@saint-gobain.com

Online-Sendungsverfolgung

Den Status der Lieferung immer im Blick.

Sie möchten sich jederzeit und unkompliziert über den Status Ihrer bevorstehenden Anlieferungen informieren lassen? Die neue ISOVER Sendungsverfolgung für Handelspartner bietet Ihnen ab sofort alle wichtigen Daten zu Ihrer Lieferung.



Ihre Vorteile auf einen Blick:

- Echtzeitinformationen rund um die Uhr abrufbar
- Auch mit optionaler Push-Mitteilung
- Keine Registrierung notwendig
- Keine App-Installation erforderlich
- Kürzere Wege bei Fragen zur Anlieferung

Einfach und bequem per Push-Option

Sobald der beladene Lkw eines unserer Werke verlässt, geht – sofern von Ihnen gewünscht – eine Push-Mitteilung an eine hierfür hinterlegte E-Mail-Adresse oder Mobilfunknummer. Sprechen Sie uns einfach an! Ihre Ansprechpartner im Innendienst richten den Service gerne für Sie ein.

An Bord jedes Lkws befindet sich zudem ein Telematik-System, welches das sogenannte Geofencing ermöglicht: Erreicht die Lieferung eine bestimmte räumliche Grenze, wird erneut eine Nachricht ausgelöst, die das baldige Eintreffen der Lieferung auf der Baustelle oder am Lager ankündigt.



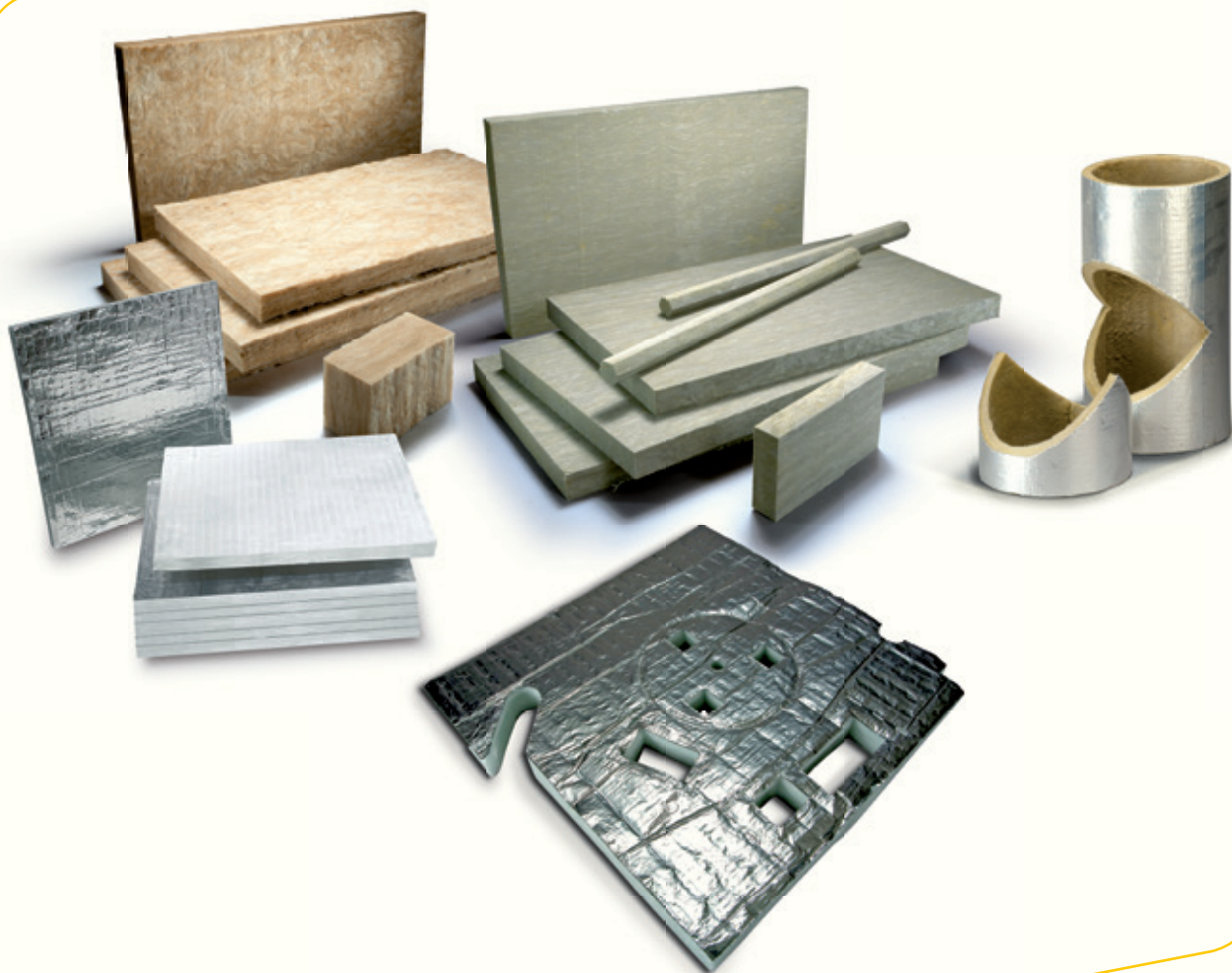
Neugierig? Gleich reinschauen:
isover-ti.de/isover-sendungsverfolgung

Maßgeschneiderte Service-Lösungen

Konfektions- und Sonderprodukte der Technischen Isolierung

Nicht alle dämmtechnischen Anforderungen lassen sich mit Standardprodukten abdecken. Egal ob Glaswolle, Steinwolle oder ULTIMATE – individuelle Produktanforderungen können mit einem breiten Angebot an Konfektions- und Sonderprodukten flexibel gelöst werden. Denn neben unterschiedlichsten Rohdichten, Abmessungen und Formaten bietet ISOVER auch ein umfangreiches Sortiment an Kaschierungen (z. B. hochreißfeste Aluminiumgitterfolie, Glasvlies oder Glasseidengewebe) sowie spezielle Formzuschnitte für Platten, Rollen und Matten.

Nähere Informationen bezüglich der technischen Machbarkeit einzelner Produkte sowie Angaben zu Mindestabnahmemengen, Lieferzeiten und Preisen erhalten Sie von Ihrem Gebietsleiter.



Produktkennzeichnungen

Nachhaltig, sicher und recycelbar



„EASY ECO – EINFACH NACHHALTIG“ ist eine Initiative für einfaches und nachhaltiges Bauen und Recycling der Marken ISOVER und RIGIPS. Das Rücknahmeangebot umfasst dabei ISOVER Dämmmaterial aus Rückbau sowie Baustellenverschnitte und Paletten. Soweit ISOVER Verpackungen von der Pflicht zur Teilnahme an einem dualen System erfasst werden, erfolgt die Entsorgung über DSD. Alle anderen rucknahmepflichtigen Verpackungen werden über das bundesweite INTERZERO-Recycling-System ordnungsgemäß entsorgt.



ISOVER sorgt mit Umweltdeklarationen nach ISO 14025 und EN 15804+A2, veröffentlicht vom Institut für Bauen und Umwelt e.V., für volle Transparenz in allen Fragen der Umweltwirkung seiner Mineralwolleprodukte.



Alle für die Nachhaltigkeitszertifizierung von Gebäuden relevanten Produktdaten zu ISOVER Glaswolle, Steinwolle und ULTIMATE sind auch im DGNB Produktnavigator zu finden. So bietet ISOVER Transparenz in Fragen zu Umweltwirkungen, Berechnung von Lebenszykluskosten, Energiebedarf oder Emissionsverhalten seiner Produkte.



Gesündere Gebäude mit ISOVER: Das Sentinel Haus Institut bescheinigt die Aufnahme von immer mehr ISOVER Produkten ins „Bauverzeichnis Gesundere Gebäude“ und damit die Erfüllung höchster Qualitätsstandards.



Das RAL-Gütezeichen „Erzeugnisse aus Mineralwolle“ garantiert auf allen ISOVER Mineralwolle-Produktverpackungen die Einhaltung der weltweit schärfsten Biolöslichkeitsanforderungen für Mineralwolle und bürgt somit für gesundheitliche Sicherheit.



ISOVER Mineralwolle-Dämmstoffe für Innenanwendungen (Produktliste unter: www.isover.de) erfüllen die sehr hohen Anforderungen des europaweit gültigen Gütezeichens Eurofins Indoor Air Comfort Gold. Dies bestätigt, dass die ausgezeichneten ISOVER Dämmstoffe keine beeinträchtigenden Auswirkungen auf die Innenraumluft haben. So trägt ISOVER zu einem behaglichen Wohlfühlklima bei – keine Reizungen, keine unangenehmen Gerüche und keine sonstigen gesundheitlichen Bedenken.



www.blauer-engel.de/uz132

ISOVER Mineralwolle-Dämmstoffe für innen sind mit dem Blauen Engel „Schützt Umwelt und Gesundheit, weil emissionsarm“ ausgezeichnet. ISOVER Innendämmstoffe tragen diesen Blauen Engel, da sie über die gesetzlichen Bestimmungen hinaus schadstoffarm und in der Wohnumwelt aus gesundheitlicher Sicht unbedenklich sind.



Angaben über den Grad der Emission von flüchtigen Substanzen in die Raumluft, die ein toxisches Risiko beim Einatmen darstellen, auf einer Skala von A+ (sehr emissionsarm) bis C (hohe Emission).



Alle mit „LABS-konform“ gekennzeichneten ISOVER Produkte sind frei von Emissionen von lackbenetzungsstörenden Substanzen nach Volkswagen Prüfvorschrift 3.10.7/3.2.1.



ISOVER Produkte mit dem Siegel EMICODE® EC1 PLUS sind über zehnfach emissionsärmer als von der EU vorgeschrieben. So werden nach 28 Tagen TVOC-Werte von höchstens 60 µg/m³ (statt dem EU-Grenzwert 1.000 µg/m³) erreicht. Die Produkte werden auch nach der Erstprüfung immer wieder durch unabhängige Labore im erforderlichen Umfang stichprobenartig geprüft.

ISOVER. So wird gedämmt.



verhaert-design.de

www.isover-ti.de



SAINT-GOBAIN ISOVER G+H AG

isover-ti.de/kontakt

Fachberatung ISOVER und RIGIPS
für Planungsbüros, Fachhandel und
Fachhandwerk

Telefon: 0621 501 2090
Mo. - Do.: 7:30 - 16:30 Uhr
Fr.: 7:30 - 14:30 Uhr

Die Angaben in dieser Druckschrift entsprechen dem Stand unseres Wissens und unserer Erfahrungen bei Drucklegung (vgl. Druckvermerk). Sie stellen jedoch keine Garantien gemäß § 443 BGB dar. Der Wissens- und Erfahrungsstand entwickelt sich stets weiter. Achten Sie deshalb bitte darauf, die neueste Auflage dieser Druckschrift zu verwenden. Die beschriebenen Produktanwendungen können besondere Verhältnisse des Einzelfalls nicht berücksichtigen. Prüfen Sie deshalb unsere Produkte auf ihre Eignung für den konkreten Anwendungszweck. Für Fragen stehen Ihnen unsere ISOVER Gebietsleiter zur Verfügung. Bei Mengenangaben (z. B. m²/ Paket) erfolgt eine Rundung auf drei Dezimalstellen.

Lieferkonditionen: Sämtliche Preise und Konditionen unserer jeweils gültigen Preislisten gelten für Lieferungen ab einem unserer Werke. Alle Lieferungen erfolgen im Hinblick auf die Transportkosten frei Bestimmungsort Festland BRD. Mit Übergabe der Waren an den Transportführer in unseren Werken geht die Gefahr auf den Käufer über (Versendungskauf).

Sonstige Konditionen: Alle Preise unserer jeweils gültigen Preislisten verstehen sich ohne Mehrwertsteuer, die in gesetzlich festgelegter Höhe zusätzlich berechnet wird. Rechnungen sind mit Wirkung zum Rechnungsdatum fällig und innerhalb von 30 Tagen nach Rechnungsdatum ohne Abzug zahlbar.

Wir liefern ausschließlich auf Grundlage unserer Allgemeinen Verkaufs- und Lieferbedingungen in der zum jeweiligen Bestellzeitpunkt gültigen Fassung (zugänglich im Internet unter www.isover-technische-isolierung.de).